

SAFETY DATA SHEET (SDS)

Version 2.0

Revision Date : April 21,2022

Print Date : March 5, 2023

1. PRODUCT AND COMPANY IDENTIFICATION

Product name	:	Grapefruit Pink Essential Oil - Verified By ECOCERT/Cosmos Approved
Botanical name	:	Citrus paradisi
INCI name	:	Citrus Paradisi Peel Oil
CAS #	:	8016-20-4
Country of Origin	:	Mexico
Product use	:	Domestic and Industrial

2. HAZARDS IDENTIFICATION

Emergency Overview

GHS Classification

Flammable Liquid - Category 3

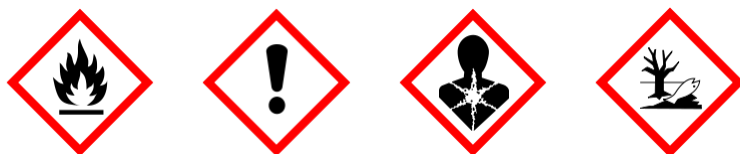
Skin Corrosion/Irritation - Category 2

Skin Sensitization - Category 1

Aspiration Hazard - Category 1

Hazardous to the aquatic environment - Chronic - Category 1

GHS Label elements, including precautionary statements



Signal: Danger

Hazard statement(s)

H226	Flammable liquid and vapour.
H304	May be fatal if swallowed and enters airways.
H315	Causes skin irritation.
H317	May cause an allergic skin reaction.
H410	Very toxic to aquatic life with long lasting effects.

Precautionary statement(s)

P210	Keep away from heat, hot surfaces, sparks, open flames and other ignition sources. No smoking.
------	--

CERTIFICATE OF ANALYSIS

Product : Grapefruit Pink Essential Oil - Verified by ECOCERT / Cosmos Approved
Lot No : 11065A10422
Best Before : April, 2024

<u>Properties</u>	<u>Specifications</u>	<u>Results</u>
Appearance	: Pale to yellow to reddish orange liquid.	Complies
Odor	: Characteristic odor.	Complies
Solubility	: Insoluble in water.	Complies
Specific Gravity	: 0.8430 - 0.8560@ 25 °C	0.8484
Refractive Index	: 1.4730 - 1.4780 @ 20 °C	1.4752
D-Limonene	: -----	93.93%

Storage: Store in air tight containers; in a cool dry area; away from direct sunlight.

*Esta información se presenta solo de carácter informativo. La información proviene del proveedor.

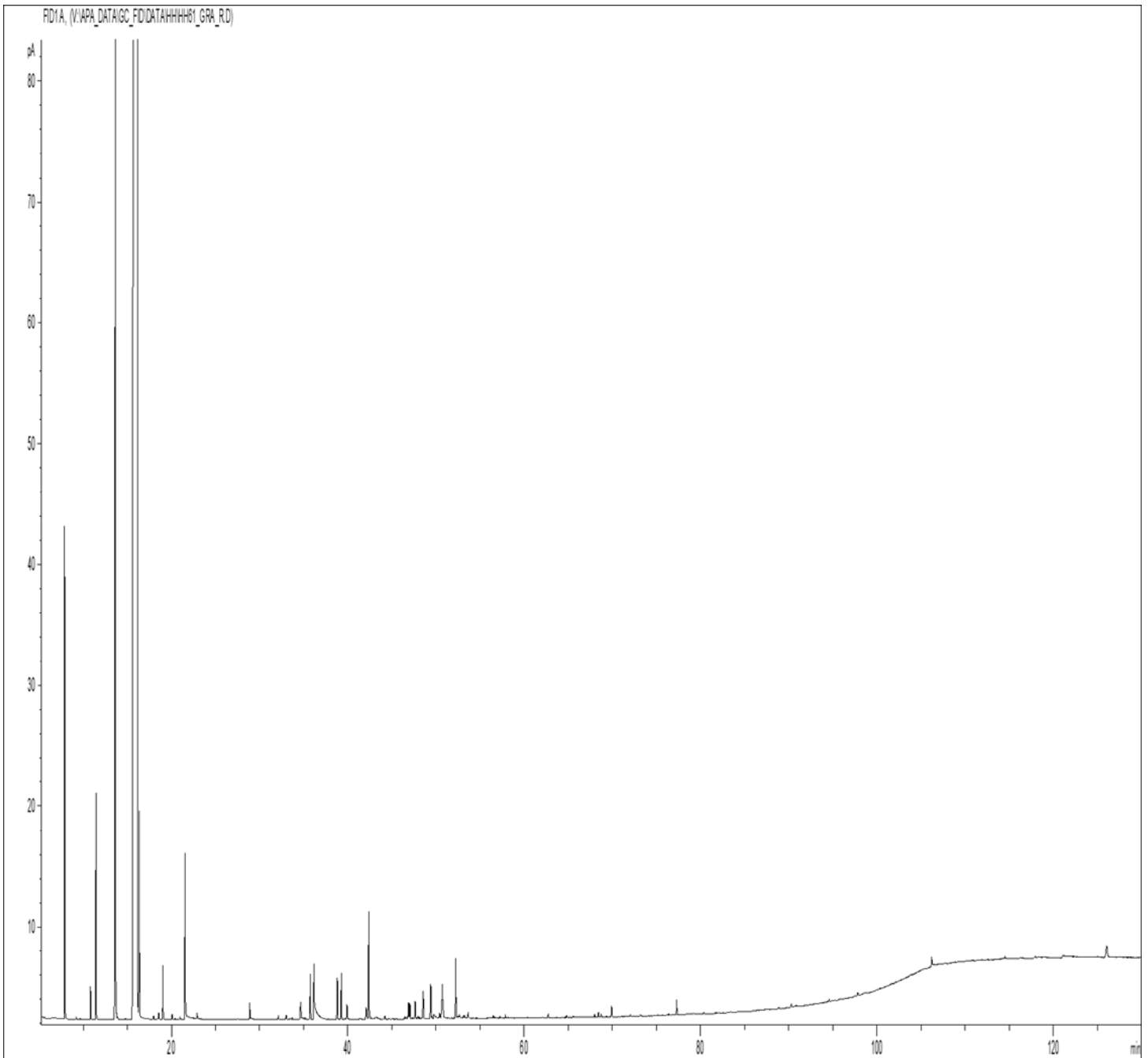
Limitación de Responsabilidad

Consulta toda la información técnica relevante específica del producto antes de su uso. La información contenida en este documento se obtiene de fuentes actuales y confiables. Lottush, proporciona la información contenida en este documento, pero no garantiza su exhaustividad o precisión. Las personas que reciben esta información deben ejercer su juicio independiente para determinar si es adecuada para un propósito particular. El usuario del producto es el único responsable del cumplimiento de todas las leyes y reglamentos aplicables al uso de los productos, incluidos los derechos de propiedad intelectual de terceros. Como los usos ordinarios o de otro tipo de este producto están fuera del control de Lottush, no se hace ninguna representación o garantía, expresa o implícita, en cuanto a los efectos de dichos usos, (incluyendo daños o lesiones), o los resultados obtenidos. La responsabilidad de Lottush se limita al valor de los bienes y no incluye ninguna pérdida consecuente. Lottush no será responsable de ningún error o demora en el contenido, ni de ninguna acción tomada en base al mismo. Lottush no será responsable de ningún daño que resulte del uso o la confianza en esta información.

GCMS ANALYSIS

PRODUCT NAME: GRAPEFRUIT PINK ESSENTIAL OIL - VERIFIED BY ECOCERT/COSMOS APPROVED- 11065

DATE: April 22, 2022



Due to volume turnover, this report is not lot specific, It is representative of the quality of this oil produced by the manufacturer of this product, Specific lots may vary slightly as is the case in natural products,

GCMS ANALYSIS (cont'd.)

PRODUCT NAME: GRAPEFRUIT PINK ESSENTIAL OIL - VERIFIED BY ECOCERT/COSMOS APPROVED- 11065

Peak	RT (min)	Compound name	%
1	7,89	alpha-PINENE	0,57
2	10,85	beta-PINENE	0,05
3	11,45	SABINENE	0,37
4	13,65	beta-MYRCENE	2,02
5	13,72	alpha-PHELLANDRENE	0,03
6	16,16	LIMONENE	94,80
7	16,36	beta-PHELLANDRENE	0,29
8	18,58	gamma-TERPINENE	0,01
9	19,05	trans-beta-OCIMENE	0,09
10	21,55	OCTANAL	0,31
11	28,87	NONANAL	0,04
12	33,00	LIMONENE trans-1,2-EPOXIDE	0,01
13	34,65	OCTYL ACETATE	0,02
14	34,70	CITRONELLAL	0,03
15	35,73	alpha-COPAENE	0,09
16	36,15	DECANAL	0,20
17	38,80	beta1-CUBEBENE	0,08
18	39,26	LINALOOL	0,08
19	39,88	1-OCTANOL	0,03
20	42,07	beta-ELEMENE	0,03
21	42,37	beta-CARYOPHYLLENE	0,22
22	46,88	alpha-HUMULENE	0,04
23	47,03	E-beta-FARNESENE	0,03
24	47,63	NERAL	0,04
25	48,54	alpha-TERPINEOL	0,06
26	49,39	GERMACRENE D	0,07
27	49,75	DODECANAL	0,01
28	50,40	alpha-MUUROLENE	0,01
29	50,71	GERANIAL	0,08
30	50,81	BICYCLOGERMACRENE	0,03

Limitación de Responsabilidad

Consulta toda la información técnica relevante específica del producto antes de su uso. La información contenida en este documento se obtiene de fuentes actuales y confiables. Lottush, proporciona la información contenida en este documento, pero no garantiza su exhaustividad o precisión. Las personas que reciben esta información deben ejercer su juicio independiente para determinar si es adecuada para un propósito particular. El usuario del producto es el único responsable del cumplimiento de todas las leyes y reglamentos aplicables al uso de los productos, incluidos los derechos de propiedad intelectual de terceros. Como los usos ordinarios o de otro tipo de este producto están fuera del control de Lottush, no se hace ninguna representación o garantía, expresa o implícita, en cuanto a los efectos de dichos usos, (incluyendo daños o lesiones), o los resultados obtenidos. La responsabilidad de Lottush se limita al valor de los bienes y no incluye ninguna pérdida consecuente. Lottush no será responsable de ningún error o demora en el contenido, ni de ninguna acción tomada en base al mismo. Lottush no será responsable de ningún daño que resulte del uso o la confianza en esta información.

GCMS ANALYSIS (cont'd,)

PRODUCT NAME: GRAPEFRUIT PINK ESSENTIAL OIL - VERIFIED BY ECOCERT/COSMOS APPROVED- 11065

Peak	RT (min)	Compound name	%
31	52,23	delta-CADINENE	0,09
32	52,28	GERANYL ACETATE	0,03
33	53,63	PERILLALDEHYDE	0,01
34	69,90	ELEMOL	0,02
35	77,30	beta-SINENSAL	0,03
36	-	NOOTKATONE	Tr,
37	106,23	OSTHOLE	0,02
38	126,07	AROMATIC COMPOUND	0,06
		TOTAL	100,00

Tr,: Traces (Between 33 and 100 ppm)

Limitación de Responsabilidad

Consulta toda la información técnica relevante específica del producto antes de su uso. La información contenida en este documento se obtiene de fuentes actuales y confiables. Lottush, proporciona la información contenida en este documento, pero no garantiza su exhaustividad o precisión. Las personas que reciben esta información deben ejercer su juicio independiente para determinar si es adecuada para un propósito particular. El usuario del producto es el único responsable del cumplimiento de todas las leyes y reglamentos aplicables al uso de los productos, incluidos los derechos de propiedad intelectual de terceros. Como los usos ordinarios o de otro tipo de este producto están fuera del control de Lottush, no se hace ninguna representación o garantía, expresa o implícita, en cuanto a los efectos de dichos usos, (incluyendo daños o lesiones), o los resultados obtenidos. La responsabilidad de Lottush se limita al valor de los bienes y no incluye ninguna pérdida consecuente. Lottush no será responsable de ningún error o demora en el contenido, ni de ninguna acción tomada en base al mismo. Lottush no será responsable de ningún daño que resulte del uso o la confianza en esta información.

P233	Keep container tightly closed.
P240	Ground/bond container and receiving equipment.
P241	Use explosion-proof electrical/ventilating/lighting/equipment.
P243	Take precautionary measures against static discharge.
P261	Avoid breathing dust/fumes/gas/mist/vapours/spray.
P264	Wash hands thoroughly after handling.
P273	Avoid release to the environment.
P280	Wear protective gloves/protective clothing/eye protection/face protection.
P301+P330+P331	IF SWALLOWED: Rinse mouth. Do NOT induce vomiting.
P303+P361+P353	IF ON SKIN (or hair): Take off immediately all contaminated clothing. Rinse skin with water/ shower.
P305+P351+P338	IF IN EYES: Rinse cautiously with water for several minutes. Remove contact lenses if present and easy to do - continue rinsing.
P333+P313	If skin irritation or a rash occurs: Get medical advice/attention.
P337+P313	If eye irritation persists get medical advice/attention.
P391	Collect spillage.
P402+P404	Store in a dry place. Store in a closed container.
P501	Dispose of contents and container in accordance with local, regional, national and/or international regulation for hazardous wastes.

3. COMPOSITION / INFORMATION INGREDIENTS

Product Name	CAS NO	EC NO	Concentration
d-Limonene	-	-	93 - 97 %

4. FIRST AID MEASURES

Eye contact

Immediately flush eyes with plenty of cool water for at least 15 minutes. Get medical attention if irritation occurs.

Skin contact

Remove contaminated clothing. Wash area with soap and water. If irritation occurs, get medical attention.

Inhalation

If inhaled, removed to fresh air. Get medical attention if symptoms appear.

Ingestion

Seek medical attention or contact local poison control center.

5. FIRE FIGHTING MEASURES

Suitable extinguishing media

Foam. Dry Powder. Carbon dioxide.

Unsuitable extinguishing media

Water spray, water jet.

Special protective equipment and precautions for fire-fighters

Wear proper protective equipment. Exercise caution when fighting any chemical fire. Use water spray or fog for cooling exposed containers.

Special hazards arising from the substance or its combustible products

Hazardous decomposition products may be formed at extreme heat or if burned.

Resulting gases

Carbon oxides.

6. ACCIDENTAL RELEASE MEASURES

Personal precautions, protective equipment and emergency procedures.

Equip clean crew with proper protection. Respiratory protection equipment may be necessary.

Environmental precautions

Prevent entry to sewers and public waters. Notify authorities if product enters sewers or public waters.

Methods and materials for containment and cleaning up

Clean up any spills as soon as possible, using an absorbent material to collect it. Use suitable disposal containers.

7. HANDLING AND STORAGE

Precautions for safe handling

No direct lighting. No smoking. Ensure prompt removal from eyes, skin and clothing. Wash hands and other exposed areas with mild soap and water before eating, drinking or smoking and when leaving work. Handle in accordance with good industrial hygiene and safety procedures.

Conditions for safe storage, including any incompatibilities

Provide local exhaust or general room ventilation to minimize dust and/or vapour concentrations. Keep container closed when not in use.

8. EXPOSURE CONTROLS AND PERSONAL PROTECTION

Eyes

Use tightly sealed goggles.

Skin

If skin contact or contamination of clothing is likely, protective clothing should be worn. Use protective gloves.

Respiratory

In case of insufficient ventilation, wear suitable respiratory equipment.

Ingestion

Not for ingestion.

9. PHYSICAL AND CHEMICAL PROPERTIES

Appearance	:	Pale to yellow to reddish orange liquid.
Odor	:	Characteristic odor.
Flash point	:	>46.67°C
Relative density	:	0.8430 - 0.8560 @ 25 °C
Solubility (ies)	:	Soluble in alcohol and oils. Insoluble in water.
Refractive index	:	1.4730 - 1.4790 @ 20 °C

10. STABILITY AND REACTIVITY

Reactivity

This material presents no significant reactivity hazard.

Chemical stability

Chemically stable.

Possibility of hazardous reactions

Hazardous polymerization will not occur.

Conditions to avoid

Avoid sparks, flame and other heat sources.

Incompatible materials

Strong oxidizing agents.

Hazardous decomposition products

Carbon Oxides.

11. TOXICOLOGICAL INFORMATION

Inhalation

Inhalation of high concentrations of vapor may result in irritation of eyes, nose and throat, headache, nausea, and dizziness.

Skin contact

Adverse skin effects should be prevented by normal care and personal hygiene.

Eye contact

Possible irritation should be prevented by wearing safety glasses.

Ingestion

Low order toxicity causing irritation of the stomach and intestines which results in nausea and vomiting

12. ECOLOGICAL INFORMATION

Ecotoxicity

Toxic to aquatic organisms, may cause long-term adverse effects environment. Avoid any pollution of ground, surface or underground water.

Persistence and degradability

Not available.

Bio - accumulative potential

Not available.

Mobility in soil

Not available.

Other adverse effects

Not available.

13. DISPOSAL CONSIDERATION

Dispose of product in accordance with local, state or provincial and federal regulations. Check with local municipal authority to ensure compliance.

14. TRANSPORT INFORMATION

UN Number

1197

UN proper shipping name

Extracts, liquid

Transport hazard class

3

Packing group

III

US DOT Shipping Description (Land)

1197

Proper shipping name

Extracts, liquid

Class

3

Packaging group

III

IMO-IMDG Shipping Description (Sea)

1197

Proper shipping name

Extracts, liquid

Class

3

Packaging group

III

IATA Shipping Description (Air)

1197

Proper shipping name

Extracts, liquid

Class

3

Packaging group

III

15. REGULATORY INFORMATION

California Proposition 65

• This product can expose you to beta-Myrcene, which is known to the State of California to cause cancer. For more information go to www.P65Warnings.ca.gov.

GHS Hazard Statements

Please refer to section 2.

GHS Precautionary Statements

Please refer to section 2.

16. OTHER INFORMATION

Revision date : April 21,2022

Limitación de Responsabilidad

Consulta toda la información técnica relevante específica del producto antes de su uso. La información contenida en este documento se obtiene de fuentes actuales y confiables. Lottush, proporciona la información contenida en este documento, pero no garantiza su exhaustividad o precisión. Las personas que reciben esta información deben ejercer su juicio independiente para determinar si es adecuada para un propósito particular. El usuario del producto es el único responsable del cumplimiento de todas las leyes y reglamentos aplicables al uso de los productos, incluidos los derechos de propiedad intelectual de terceros. Como los usos ordinarios o de otro tipo de este producto están fuera del control de Lottush, no se hace ninguna representación o garantía, expresa o implícita, en cuanto a los efectos de dichos usos, (incluyendo daños o lesiones), o los resultados obtenidos. La responsabilidad de Lottush se limita al valor de los bienes y no incluye ninguna pérdida consecuente. Lottush no será responsable de ningún error o demora en el contenido, ni de ninguna acción tomada en base al mismo. Lottush no será responsable de ningún daño que resulte del uso o la confianza en esta información.