

SAFETY DATA SHEET (SDS)

Version 2.0

Revision Date : April 25,2022

Print Date : March 3, 2023

1. PRODUCT AND COMPANY IDENTIFICATION

Product name	:	Thyme Red Essential Oil
Botanical name	:	Thymus vulgaris
INCI name	:	Thymus Vulgaris Oil
CAS #	:	84929-51-1
Country of Originb	:	Spain
EINECS #	:	284-535-7
Product use	:	Domestic and Industrial

2. HAZARDS IDENTIFICATION

Emergency Overview

GHS Classification

Flammable Liquid - Category 3

Acute Toxicity oral - Category 4

Skin corrosion/irritation, Hazard - Category 1C

Serious eye damage - Category 1

Aspiration Hazard - Category 1

Hazardous to the aquatic environment, Chronic - Category 2

GHS Label elements, including precautionary statements



Signal: Danger

Hazard statement(s)

H226	Flammable liquid and vapor.
H302	Harmful if swallowed.
H304	May be fatal if swallowed and enters airways.
H314	Causes severe skin burns and eye damage.
H317	May cause an allergic skin reaction.
H411	Toxic to aquatic life with long-lasting effects.

Precautionary statement(s)

P210	Keep away from heat, hot surfaces, sparks, open flames and other ignition sources. No smoking.
P233	Keep container tightly closed.
P240	Ground/bond container and receiving equipment.
P241	Use explosion-proof electrical/ventilating/lighting/equipment.
P242	Use only non-sparking tools.
P243	Take precautionary measures against static discharge.
P260	Do not breathe dust/fumes/gas/mist/vapours/spray.
P261	Avoid breathing dust/fumes/gas/mist/vapours/spray.
P264	Wash skin thoroughly after handling.
P270	Do not eat, drink or smoke when using this product.
P272	Contaminated work clothing should not be allowed out of the workplace.
P273	Avoid release to the environment.
P280	Wear protective gloves/protective clothing/eye protection/face protection.
P301+P310	IF SWALLOWED: Immediately call a POISON CENTER/doctor.
P301+P312	IF SWALLOWED: Call a POISON CENTER/doctor/if you feel unwell.
P301+P330+P331	IF SWALLOWED: Rinse mouth. Do NOT induce vomiting.
P302+P352	IF ON SKIN: Wash with plenty of water.
P303+P361+P353	IF ON SKIN (or hair): Take off immediately all contaminated clothing. Rinse skin with water/ shower.
P304+P340	IF INHALED: Remove person to fresh air and keep comfortable for breathing.
P305+P351+P338	IF IN EYES: Rinse cautiously with water for several minutes. Remove contact lenses if present and easy to do – continue rinsing.
P310	Immediately call a POISON CENTER/doctor.
P321	Specific treatment (see section 4 on this label).
P330	Rinse mouth.
P331	Do NOT induce vomiting.
P333+P313	If skin irritation or a rash occurs: Get medical advice/attention.
P363	Wash contaminated clothing before reuse.
P370+P378	In case of fire: Use appropriate fire extinguisher to extinguish.
P391	Collect spillage.
P403+P235	Store in a well ventilated place. Keep cool.
P405	Store locked up.
P501	Dispose of contents/container according to local regulations.

Other Info**3. COMPOSITION / INFORMATION INGREDIENTS**

Product Name	CAS NO	EC NO	Concentration
Thymus Vulgaris Oil	84929-51-1	284-535-7	100 %

4. FIRST AID MEASURES**Eye contact**

Immediately flush eyes with plenty of cool water for at least 15 minutes. Get medical attention if irritation occurs.

Skin contact

Remove contaminated clothing. Wash area with soap and water. If irritation occurs, get medical attention.

Inhalation

If inhaled, removed to fresh air. Get medical attention if symptoms appear.

Ingestion

If swallowed, rinse mouth. Do NOT induce vomiting. Seek medical attention or contact local poison control center.

5. FIRE FIGHTING MEASURES

Suitable extinguishing media

Foam. Dry Powder. Carbon dioxide.

Unsuitable extinguishing media

Water spray, water jet.

Special protective equipment and precautions for fire-fighters

Wear proper protective equipment. Exercise caution when fighting any chemical fire. Use water spray or fog for cooling exposed containers.

Special hazards arising from the substance or its combustible products

Hazardous decomposition products may be formed at extreme heat or if burned.

Resulting gases

Carbon oxides.

6. ACCIDENTAL RELEASE MEASURES

Personal precautions, protective equipment and emergency procedures.

Equip clean crew with proper protection. Respiratory protection equipment may be necessary.

Environmental precautions

Prevent entry to sewers and public waters. Notify authorities if product enters sewers or public waters.

Methods and materials for containment and cleaning up

Clean up any spills as soon as possible, using an absorbent material to collect it. Use suitable disposal containers.

7. HANDLING AND STORAGE

Precautions for safe handling

Keep away from heat, sparks, open flames or hot surfaces. – No smoking. Ensure prompt removal from eyes, skin and clothing. Wash hands and other exposed areas with mild soap and water before eating, drinking or smoking and when leaving work. Handle in accordance with good industrial hygiene and safety procedures.

Conditions for safe storage, including any incompatibilities

Provide local exhaust or general room ventilation to minimize dust and/or vapour concentrations. Keep container closed when not in use.

8. EXPOSURE CONTROLS AND PERSONAL PROTECTION

Exposure controls

Odor is inadequate to warn of overexposure.

Eyes

Use tightly sealed goggles.

Skin

If skin contact or contamination of clothing is likely, protective clothing should be worn. Use protective gloves.

Respiratory

In case of insufficient ventilation, wear suitable respiratory equipment.

Ingestion

When using this product, do not eat, drink or smoke.

9. PHYSICAL AND CHEMICAL PROPERTIES

Appearance	:	Pale yellow to reddish yellow clear liquid.
Odor	:	Characteristic thymol odor.
Flash point	:	38°C
Relative density	:	0.900 to 0.950 @ 20°C
Solubility (ies)	:	Soluble in alcohol and oils. Insoluble in water.
Refractive index	:	1.490 to 1.505 @ 20 °C
Optical rotation	:	-5.0° to +5.0° @ 20°C

10. STABILITY AND REACTIVITY

Reactivity

This material presents no significant reactivity hazard.

Chemical stability

Chemically stable.

Possibility of hazardous reactions

Hazardous polymerization will not occur.

Conditions to avoid

Avoid sparks, flame and other heat sources.

Incompatible materials

Strong oxidizing agents.

Hazardous decomposition products

Carbon Oxides.

11. TOXICOLOGICAL INFORMATION

Chronic toxicity

May cause allergic reactions on skin.

Inhalation

Inhalation of high concentrations of vapor may result in irritation of eyes, nose and throat, headache, nausea, and dizziness.

Skin contact

Adverse skin effects should be prevented by normal care and personal hygiene.

Eye contact

Possible irritation should be prevented by wearing safety glasses.

Ingestion

Low order toxicity causing irritation of the stomach and intestines which results in nausea and vomiting

12. ECOLOGICAL INFORMATION

Ecotoxicity

Toxic to aquatic organisms, may cause long-term adverse effects environment. Avoid any pollution of ground, surface or underground water.

Persistence and degradability

Not available.

Bio - accumulative potential

Not available.

Mobility in soil

Not available.

Other adverse effects

Not available.

13. DISPOSAL CONSIDERATION

Dispose of product in accordance with local, state or provincial and federal regulations. Check with local municipal authority to ensure compliance.

14. TRANSPORT INFORMATION

UN Number

2924

UN proper shipping name

Flammable liquid, corrosive, n.o.s. (Thyme oil)

Transport hazard class

3 (8)

Packing group

III

US DOT Shipping Description (Land)

2924

Proper shipping name

Flammable liquid, corrosive, n.o.s. (Thyme oil)

Class

3 (8)

Packaging group

III

IMO-IMDG Shipping Description (Sea)

2924

Proper shipping name

Flammable liquid, corrosive, n.o.s. (Thyme oil)

Class

3 (8)

Packaging group

III

IMDG-Marine pollution

Yes.

IATA Shipping Description (Air)

2924

Proper shipping name

Flammable liquid, corrosive, n.o.s. (Thyme oil)

Class

3 (8)

Packaging group

III

15. REGULATORY INFORMATION

California Proposition 65

• This product can expose you to beta-Myrcene, which is known to the State of California to cause cancer. For more information go to www.P65Warnings.ca.gov.

GHS Hazard Statements

Please refer to section 2.

GHS Precautionary Statements

Please refer to section 2.

16. OTHER INFORMATION

Revision date : April 25,2022

Limitación de Responsabilidad

Consulta toda la información técnica relevante específica del producto antes de su uso. La información contenida en este documento se obtiene de fuentes actuales y confiables. Lottush, proporciona la información contenida en este documento, pero no garantiza su exhaustividad o precisión. Las personas que reciben esta información deben ejercer su juicio independiente para determinar si es adecuada para un propósito particular. El usuario del producto es el único responsable del cumplimiento de todas las leyes y reglamentos aplicables al uso de los productos, incluidos los derechos de propiedad intelectual de terceros. Como los usos ordinarios o de otro tipo de este producto están fuera del control de Lottush, no se hace ninguna representación o garantía, expresa o implícita, en cuanto a los efectos de dichos usos, (incluyendo daños o lesiones), o los resultados obtenidos. La responsabilidad de Lottush se limita al valor de los bienes y no incluye ninguna pérdida consecuente. Lottush no será responsable de ningún error o demora en el contenido, ni de ninguna acción tomada en base al mismo. Lottush no será responsable de ningún daño que resulte del uso o la confianza en esta información.

CERTIFICATE OF ANALYSIS

Product : **Thyme Red Essential Oil**

Lot No : 11145A101211

Best Before : July, 2024

<u>Properties</u>	<u>Specifications</u>	<u>Results</u>
Appearance	: Pale yellow to reddish-yellow clear liquid.	Complies
Odor	: Characteristic thymol odor.	Complies
Solubility	: Insoluble in water.	Complies
Specific Gravity	: 0.910 to 0.937 @ 20°C	Complies
Optical Rotation	: -6° to -1° @ 20°C	Complies
Refractive Index	: 1.494 to 1.509 @ 20°C	Complies
Thymol	: 37 - 57 %	Complies
γ-terpinene	: 4 - 11 %	Complies
ρ-Cymene	: 14 - 28 %	Complies
Linalool	: 2 - 6.5 %	Complies

Storage: Store in air tight containers; in a cool dry area; away from direct sunlight.

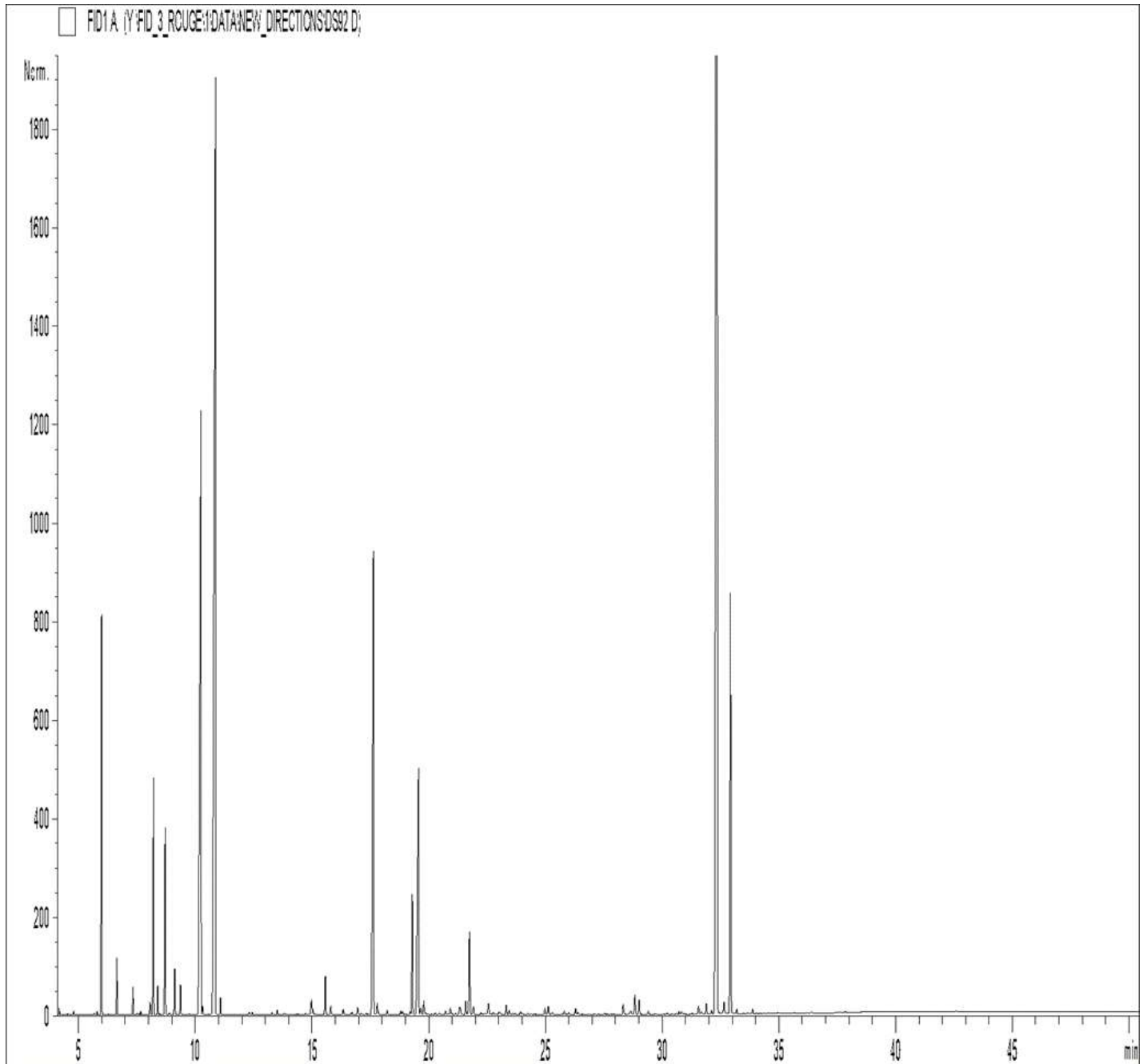
Limitación de Responsabilidad

Consulta toda la información técnica relevante específica del producto antes de su uso. La información contenida en este documento se obtiene de fuentes actuales y confiables. Lottush, proporciona la información contenida en este documento, pero no garantiza su exhaustividad o precisión. Las personas que reciben esta información deben ejercer su juicio independiente para determinar si es adecuada para un propósito particular. El usuario del producto es el único responsable del cumplimiento de todas las leyes y reglamentos aplicables al uso de los productos, incluidos los derechos de propiedad intelectual de terceros. Como los usos ordinarios o de otro tipo de este producto están fuera del control de Lottush, no se hace ninguna representación o garantía, expresa o implícita, en cuanto a los efectos de dichos usos, (incluyendo daños o lesiones), o los resultados obtenidos. La responsabilidad de Lottush se limita al valor de los bienes y no incluye ninguna pérdida consecuente. Lottush no será responsable de ningún error o demora en el contenido, ni de ninguna acción tomada en base al mismo. Lottush no será responsable de ningún daño que resulte del uso o la confianza en esta información.

GCMS ANALYSIS

PRODUCT NAME: THYME RED ESSENTIAL OIL - 11145

DATE: February 03, 2021



Due to volume turnover, this report is not lot specific, It is representative of the quality of this oil produced by the manufacturer of this product, Specific lots may vary slightly as is the case in natural products,

GCMS ANALYSIS (cont'd.)

PRODUCT NAME: THYME RED ESSENTIAL OIL - 11145

Peak	RT (min)	Compound name	%
1	4,54	ALLYL ETHYLETHER	0,01
2	4,76	2-METHYLBUTANAL	0,02
3	4,80	ISOVALERALDEHYDE	0,02
4	5,68	METHYL 2-METHYLBUTYRATE	0,01
5	5,79	TRICYCLEN	0,03
6	5,90	alpha-PINENE	2,01
7	5,98	alpha-THUYENE	1,63
8	6,28	MENTHANE ISOMER	0,01
9	6,64	CAMPHENE	0,44
10	7,33	beta-PINENE	0,24
11	7,52	SABINENE	0,01
12	7,60	PINADIENE	0,01
13	7,66	THUYADIENE	0,03
14	8,07	delta3-CARENE	0,13
15	8,21	beta-MYRCENE	2,21
16	8,40	alpha-PHELLANDRENE	0,24
17	8,48	psi-LIMONENE	0,01
18	8,71	alpha-TERPINENE	1,76
19	8,88	1,8-CINEOLE, 2,3-DEHYDRO-	0,02
20	9,11	LIMONENE	0,44
21	9,36	1,8-CINEOLE	0,29
22		beta-PHELLANDRENE	
23	9,75	cis-beta-OCIMENE	0,01
24	10,23	gamma-TERPINENE	10,95
25	10,30	trans-beta-OCIMENE	0,05
26	10,32	3-OCTANONE	0,04
27	10,59	m-CYMENE	0,01
28	10,85	p-CYMENE	18,54
29	11,08	TERPINOLENE	0,16
30	12,29	5-HEPTANONE-2-ONE, 6-METHYL	0,03

Limitación de Responsabilidad

Consulta toda la información técnica relevante específica del producto antes de su uso. La información contenida en este documento se obtiene de fuentes actuales y confiables. Lottush, proporciona la información contenida en este documento, pero no garantiza su exhaustividad o precisión. Las personas que reciben esta información deben ejercer su juicio independiente para determinar si es adecuada para un propósito particular. El usuario del producto es el único responsable del cumplimiento de todas las leyes y reglamentos aplicables al uso de los productos, incluidos los derechos de propiedad intelectual de terceros. Como los usos ordinarios o de otro tipo de este producto están fuera del control de Lottush, no se hace ninguna representación o garantía, expresa o implícita, en cuanto a los efectos de dichos usos, (incluyendo daños o lesiones), o los resultados obtenidos. La responsabilidad de Lottush se limita al valor de los bienes y no incluye ninguna pérdida consecuente. Lottush no será responsable de ningún error o demora en el contenido, ni de ninguna acción tomada en base al mismo. Lottush no será responsable de ningún daño que resulte del uso o la confianza en esta información.

GCMS ANALYSIS (cont'd.)

PRODUCT NAME: THYME RED ESSENTIAL OIL - 11145

Peak	RT (min)	Compound name	%
31	12,44	1-HEXANOL	0,03
32	13,29	3-HEXEN-1-OL	0,02
33	13,51	3-OCTANOL	0,05
34	13,81	NONANAL	0,03
35	14,72	COMPOUND Mw=152	0,02
36	14,92	HEXENYLIC ESTER	0,07
37	14,95	alpha-p-DIMETHYLSTYRENE	0,09
38	14,98	LINALOOL Cis-OXIDE	0,07
39	15,05	1-OCTEN-3-OL	0,06
40	15,12	1-HEPTANOL	0,02
41	15,56	trans-THUYANOL	0,41
42	15,79	LINALOOL trans-OXIDE	0,11
43	16,33	ISOGERANIAL	0,07
44	16,46	YLANGENE	0,01
45	16,70	alpha-COPAENE	0,03
46	16,95	ISONERAL	0,10
47	17,11	CAMPHOR	0,02
48	17,31	beta-BOURBONENE	0,02
49	17,41	alpha-GURJUNENE	0,02
50	17,62	LINALOOL	7,05
51	17,77	cis-THUYANOL	0,14
52	17,82	trans-p-MENTH-2-EN-1-OL	0,03
53	18,21	BORNYL FORMIATE	0,05
54	18,79	epsilon-CADINENE	0,05
55	18,87	BORNYL ACETATE	0,05
56	19,00	METHYL THYMOL ETHER	0,02
57	19,21	alpha-trans-BERGAMOTENE	0,03
58	19,25	TERPINENE-4-OL	0,87
59	19,29	METHYL CARVACROL ETHER	0,41
60	19,55	beta-CARYOPHYLLENE	4,45

Limitación de Responsabilidad

Consulta toda la información técnica relevante específica del producto antes de su uso. La información contenida en este documento se obtiene de fuentes actuales y confiables. Lottush, proporciona la información contenida en este documento, pero no garantiza su exhaustividad o precisión. Las personas que reciben esta información deben ejercer su juicio independiente para determinar si es adecuada para un propósito particular. El usuario del producto es el único responsable del cumplimiento de todas las leyes y reglamentos aplicables al uso de los productos, incluidos los derechos de propiedad intelectual de terceros. Como los usos ordinarios o de otro tipo de este producto están fuera del control de Lottush, no se hace ninguna representación o garantía, expresa o implícita, en cuanto a los efectos de dichos usos, (incluyendo daños o lesiones), o los resultados obtenidos. La responsabilidad de Lottush se limita al valor de los bienes y no incluye ninguna pérdida consecuente. Lottush no será responsable de ningún error o demora en el contenido, ni de ninguna acción tomada en base al mismo. Lottush no será responsable de ningún daño que resulte del uso o la confianza en esta información.

GCMS ANALYSIS (cont'd.)

PRODUCT NAME: THYME RED ESSENTIAL OIL

Peak	RT (min)	Compound name	%
61	19,66	cis-DIHYDROCARVONE	0,11
62	19,76	AROMADENDRENE	0,14
63	19,81	METHYL BENZOATE	0,05
64	19,88	SESQUITERPENE	0,02
65	19,95	cis-p-MENTH-2-EN-1-OL	0,02
66	20,13	trans-DIHYDROCARVONE	0,02
67	20,27	COMPOUND Mw=166	0,02
68	20,46	CADINA-3,5-DIENE	0,03
69	20,71	ALLO-AROMADENDRENE	0,05
70	20,81	1-NONANOL	0,01
71	20,92	LAVANDULOL	0,11
72	21,14	trans-VERBENOL	0,02
73	21,29	alpha-HUMULENE	0,09
74	21,34	NERAL	0,07
75	21,58	alpha-TERPINEOL	0,17
76	21,74	BORNEOL	1,00
77	21,91	LEDENE	0,13
78	22,24	CARVENONE	0,03
79	22,35	SESQUITERPENE	0,01
80	22,41	beta-SELINENE	0,02
81	22,50	alpha-MUUROLENE	0,05
82	22,56	GERANIAL	0,14
83	22,66	LINALOOL PYRANIC cis-OXIDE	0,02
84	22,77	CARVONE	0,04
85	22,87	BICYCLOGERMACRENE	0,01
86	22,98	trans-PIPERITOL	0,04
87	23,06	trans-ISOPIPERITENOL	0,03
88	23,31	delta-CADINENE	0,12
89	23,45	gamma-CADINENE	0,06
90	23,58	METHYL SALICYLATE	0,03

Limitación de Responsabilidad

Consulta toda la información técnica relevante específica del producto antes de su uso. La información contenida en este documento se obtiene de fuentes actuales y confiables. Lottush, proporciona la información contenida en este documento, pero no garantiza su exhaustividad o precisión. Las personas que reciben esta información deben ejercer su juicio independiente para determinar si es adecuada para un propósito particular. El usuario del producto es el único responsable del cumplimiento de todas las leyes y reglamentos aplicables al uso de los productos, incluidos los derechos de propiedad intelectual de terceros. Como los usos ordinarios o de otro tipo de este producto están fuera del control de Lottush, no se hace ninguna representación o garantía, expresa o implícita, en cuanto a los efectos de dichos usos, (incluyendo daños o lesiones), o los resultados obtenidos. La responsabilidad de Lottush se limita al valor de los bienes y no incluye ninguna pérdida consecuente. Lottush no será responsable de ningún error o demora en el contenido, ni de ninguna acción tomada en base al mismo. Lottush no será responsable de ningún daño que resulte del uso o la confianza en esta información.

GCMS ANALYSIS (cont'd.)

PRODUCT NAME: THYME RED ESSENTIAL OIL - 11145

Peak	RT (min)	Compound name	%
91	23,70	1-DECANOL	0,02
92	23,93	NEROL	0,05
93	24,02	SABINOL ISOMER	0,02
94	24,24	GERANYL PROPIONATE	0,02
95	24,98	p-CYMENE-8-OL	0,08
96	25,12	GERANIOL	0,11
97	25,29	CARVACRYL ACETATE	0,03
98	25,80	MYRCENOL	0,04
99	25,99	ALIPHATIC ALCOHOL	0,03
100	26,28	GERANYL BUTYRATE	0,07
101	26,38	NERYL METHYLBUTYRATE	0,03
102	27,09	alpha-CALACORENE	0,02
103	27,25	PIPERITENONE	0,01
104	27,52	trans-JASMONE	0,01
105	27,63	AROMATIC COMPOUND	0,01
106	28,32	DODECEN-1-OL ISOMER	0,14
107	28,52	ALLYL PHENOL ISOMER	0,01
108	28,65	ISOCARYOPHYLLENE OXIDE	0,07
109	28,83	CARYOPHYLLENE OXIDE	0,28
110	29,00	2,4-DIMETHYLPHENYLIC ALCOHOL	0,18
111	29,41	ALIPHATIC ESTER	0,05
112	30,72	CUMINOL	0,03
113	30,82	SESQUITERPENIC EPOXIDE	0,03
114	31,28	10-epi-gamma-EUDESMOL	0,02
115	31,55	SPATHULENOL	0,12
116	31,67	AROMATIC COMPOUND	0,04
117	31,88	ISOTHYMOL	0,13
118	32,11	EUGENOL	0,05
119	32,33	THYMOL	36,26
120	32,65	ISOCARVACROL	0,17

Limitación de Responsabilidad

Consulta toda la información técnica relevante específica del producto antes de su uso. La información contenida en este documento se obtiene de fuentes actuales y confiables. Lottush, proporciona la información contenida en este documento, pero no garantiza su exhaustividad o precisión. Las personas que reciben esta información deben ejercer su juicio independiente para determinar si es adecuada para un propósito particular. El usuario del producto es el único responsable del cumplimiento de todas las leyes y reglamentos aplicables al uso de los productos, incluidos los derechos de propiedad intelectual de terceros. Como los usos ordinarios o de otro tipo de este producto están fuera del control de Lottush, no se hace ninguna representación o garantía, expresa o implícita, en cuanto a los efectos de dichos usos, (incluyendo daños o lesiones), o los resultados obtenidos. La responsabilidad de Lottush se limita al valor de los bienes y no incluye ninguna pérdida consecuente. Lottush no será responsable de ningún error o demora en el contenido, ni de ninguna acción tomada en base al mismo. Lottush no será responsable de ningún daño que resulte del uso o la confianza en esta información.

GCMS ANALYSIS (cont'd.)

PRODUCT NAME: THYME RED ESSENTIAL OIL - 11145

Peak	RT (min)	Compound name	%
121	32,92	CARVACROL	5,20
122	33,19	PHENOLIC COMPOUND	0,06
123	33,49	alpha-NOOTKATOL	0,01
124	33,65	alpha-CADINOL	0,02
125	33,87	PHENOLIC COMPOUND	0,06
126	34,95	AROMATIC COMPOUND	0,01
127	35,64	ISOAROMADENDRENE EPOXIDE	0,01
128	36,39	AROMATIC COMPOUND	0,02
129	37,85	SESQUITERPENIC EPOXIDE	0,02
		TOTAL	99,96

Limitación de Responsabilidad

Consulta toda la información técnica relevante específica del producto antes de su uso. La información contenida en este documento se obtiene de fuentes actuales y confiables. Lottush, proporciona la información contenida en este documento, pero no garantiza su exhaustividad o precisión. Las personas que reciben esta información deben ejercer su juicio independiente para determinar si es adecuada para un propósito particular. El usuario del producto es el único responsable del cumplimiento de todas las leyes y reglamentos aplicables al uso de los productos, incluidos los derechos de propiedad intelectual de terceros. Como los usos ordinarios o de otro tipo de este producto están fuera del control de Lottush, no se hace ninguna representación o garantía, expresa o implícita, en cuanto a los efectos de dichos usos, (incluyendo daños o lesiones), o los resultados obtenidos. La responsabilidad de Lottush se limita al valor de los bienes y no incluye ninguna pérdida consecuente. Lottush no será responsable de ningún error o demora en el contenido, ni de ninguna acción tomada en base al mismo. Lottush no será responsable de ningún daño que resulte del uso o la confianza en esta información.