

SAFETY DATA SHEET (SDS)

Version 2.0

Revision Date : April 20,2022

Print Date : March 6, 2023

1. PRODUCT AND COMPANY IDENTIFICATION

Product name : Anise Star Essential Oil
Botanical name : Illicium Verum
INCI name : Illicium Verum Fruit/Seed Oil
CAS # : 84650-59-9
Country of Originb : China
EINECS # : 283-518-1
Product use : Domestic and Industrial

2. HAZARDS IDENTIFICATION

Emergency Overview

GHS Classification

Flammable liquids - Category 4

Skin Corrosion / Irritation - Category 3

Skin Sensitization - Category 1

Germ cell mutagenicity - Category 2

Carcinogenicity - Category 2

GHS Label elements, including precautionary statements



Signal: Warning

Hazard statement(s)

H303	May be harmful if swallowed
H316	Causes mild skin irritation
H317	May cause an allergic skin reaction.
H341	Suspected of causing genetic defects
H351	Suspected of causing cancer
H401	Toxic to aquatic life

Precautionary statement(s)

P201	Obtain special instructions before use.
P202	Do not handle until all safety precautions have been read and understood.
P261	Avoid breathing dust/fumes/gas/mist/vapours/spray.
P272	Contaminated work clothing should not be allowed out of the workplace.
P273	Avoid release to the environment.
P280	Wear protective gloves/protective clothing/eye protection/face protection.
P281	Use personal protective equipment as required.

3. COMPOSITION / INFORMATION INGREDIENTS

Product Name	CAS NO	EC NO	Concentration
Illicium Verum Fruit/Seed Oil	84650-59-9	283-518-1	100 %

4. FIRST AID MEASURES

Eye contact

Immediately flush eyes with plenty of cool water for at least 15 minutes. Get medical attention if irritation occurs.

Skin contact

Remove contaminated clothing. Wash area with soap and water. If irritation occurs, get medical attention.

Inhalation

If inhaled, remove to fresh air. If not breathing, give artificial respiration. Get medical attention.

Ingestion

Never give anything by mouth to an unconscious person. Rinse mouth with water. Get medical attention if symptoms appear. Seek medical attention or contact local poison control center.

5. FIRE FIGHTING MEASURES

Suitable extinguishing media

Foam. Dry Powder. Carbon dioxide.

Unsuitable extinguishing media

Water spray, water jet.

Special protective equipment and precautions for fire-fighters

Wear proper protective equipment. Exercise caution when fighting any chemical fire. Use water spray or fog for cooling exposed containers.

Special hazards arising from the substance or its combustible products

Will not burn but increases intensity of fire. Heating may cause expansion or decomposition leading to violent rupture of containers.

6. ACCIDENTAL RELEASE MEASURES

Personal precautions, protective equipment and emergency procedures.

Use personal protective equipment. Avoid dust formation. Avoid breathing vapors, mist or gas. Ensure adequate ventilation. Evacuate personnel to safe areas. Avoid breathing dust.

Environmental precautions

Prevent entry to sewers and public waters. Notify authorities if product enters sewers or public waters.

Methods and materials for containment and cleaning up

Clean up any spills as soon as possible, using an absorbent material to collect it. Use suitable disposal containers.

7. HANDLING AND STORAGE

Precautions for safe handling

No direct lighting. No smoking. Ensure prompt removal from eyes, skin and clothing. Wash hands and other exposed areas with mild soap and water before eating, drinking or smoking and when leaving work. Handle in accordance with good industrial hygiene and safety procedures.

Conditions for safe storage, including any incompatibilities

Provide local exhaust or general room ventilation to minimize dust and/or vapour concentrations. Keep container closed when not in use.

8. EXPOSURE CONTROLS AND PERSONAL PROTECTION

Exposure controls

Local exhaust ventilation usually required. If risk of overexposure exists, wear an approved respirator. Correct fit is essential to obtain adequate protection, an approved self-contained breathing apparatus (SCBA) may be required in some situations. Provide adequate ventilation in warehouse or closed storage area.

Eyes

Safety glasses with side shields. Chemical goggles. Contact lenses may pose a special hazard; soft contact lenses may absorb and concentrate irritants.

Skin

If skin contact or contamination of clothing is likely, protective clothing should be worn. Use protective gloves.

Respiratory

In case of insufficient ventilation, wear suitable respiratory equipment.

Ingestion

Not for ingestion.

9. PHYSICAL AND CHEMICAL PROPERTIES

Appearance	:	Colorless to pale yellow clear liquid.
Odor	:	Strong characteristic odor of anise.
Flash point	:	96°C
Relative density	:	0.975 - 0.992 @ 20°C
Solubility (ies)	:	(1:3) Soluble in 90% alcohol.
Refractive index	:	1.5525- 1.5600 @ 20°C

10. STABILITY AND REACTIVITY

Chemical stability

Chemically stable.

Conditions to avoid

Avoid sparks, flame and other heat sources.

Incompatible materials

Strong acids, Strong reducing agents, Powdered metals, Organic materials, Alkali metals, Alkaline earth metals, Cyanides, thiocyanates.

11. TOXICOLOGICAL INFORMATION

Acute toxicity

LD50 Oral - Rat: 2250 mg/kg

Chronic toxicity

Long-term exposure to respiratory irritants may result in disease of the airways involving difficult breathing and related systemic problems.

Specific target organ toxicity

May cause damage to organs.

Inhalation

Inhalation of high concentrations of vapor may result in irritation of eyes, nose and throat, headache, nausea, and dizziness.

Skin contact

Adverse skin effects should be prevented by normal care and personal hygiene.

Eye contact

Possible irritation should be prevented by wearing safety glasses.

Ingestion

Low order toxicity causing irritation of the stomach and intestines which results in nausea and vomiting

12. ECOLOGICAL INFORMATION

Ecotoxicity

Avoid any pollution of ground, surface or underground water.

Persistence and degradability

Not available.

Bio - accumulative potential

Not available.

Mobility in soil

Not available.

13. DISPOSAL CONSIDERATION

Dispose of product in accordance with local, state or provincial and federal regulations. Check with local municipal authority to ensure compliance.

14. TRANSPORT INFORMATION

US DOT Shipping Description (Land)

Not regulated.

IMO-IMDG Shipping Description (Sea)

Not regulated.

IATA Shipping Description (Air)

Not regulated.

15. REGULATORY INFORMATION

California Proposition 65

- This product can expose you to Estragole, which is known to the State of California to cause cancer. For more information go to www.P65Warnings.ca.gov.
- This product can expose you to beta-Mycrene, which is known to the State of California to cause cancer. For more information go to www.P65Warnings.ca.gov.

GHS Hazard Statements

Please refer to section 2.

GHS Precautionary Statements

Please refer to section 2.

16. OTHER INFORMATION

Revision date : April 20,2022

Limitación de Responsabilidad

Consulta toda la información técnica relevante específica del producto antes de su uso. La información contenida en este documento se obtiene de fuentes actuales y confiables. Lottush, proporciona la información contenida en este documento, pero no garantiza su exhaustividad o precisión. Las personas que reciben esta información deben ejercer su juicio independiente para determinar si es adecuada para un propósito particular. El usuario del producto es el único responsable del cumplimiento de todas las leyes y reglamentos aplicables al uso de los productos, incluidos los derechos de propiedad intelectual de terceros. Como los usos ordinarios o de otro tipo de este producto están fuera del control de Lottush, no se hace ninguna representación o garantía, expresa o implícita, en cuanto a los efectos de dichos usos, (incluyendo daños o lesiones), o los resultados obtenidos. La responsabilidad de Lottush se limita al valor de los bienes y no incluye ninguna pérdida consecuente. Lottush no será responsable de ningún error o demora en el contenido, ni de ninguna acción tomada en base al mismo. Lottush no será responsable de ningún daño que resulte del uso o la confianza en esta información.

CERTIFICATE OF ANALYSIS

Product : **Anise Star Essential Oil**

Lot No : 11003A11122

Best Before : November, 2024

<u>Properties</u>	<u>Specifications</u>	<u>Results</u>
Appearance	: Colorless to pale yellow clear liquid.	Complies
Odor	: Strong characteristic odor of Anise.	Complies
Solubility	: (1:3) soluble in 90% Alcohol.	Complies
Specific Gravity	: 0.975 - 0.992 @ 20°C	0.978
Refractive Index	: 1.5525 - 1.5600 @ 20°C	1.5540
Trans-Anethole	: $\geq 87 \%$	89.26%

Storage: Store in air tight containers; in a cool dry area; away from direct sunlight.

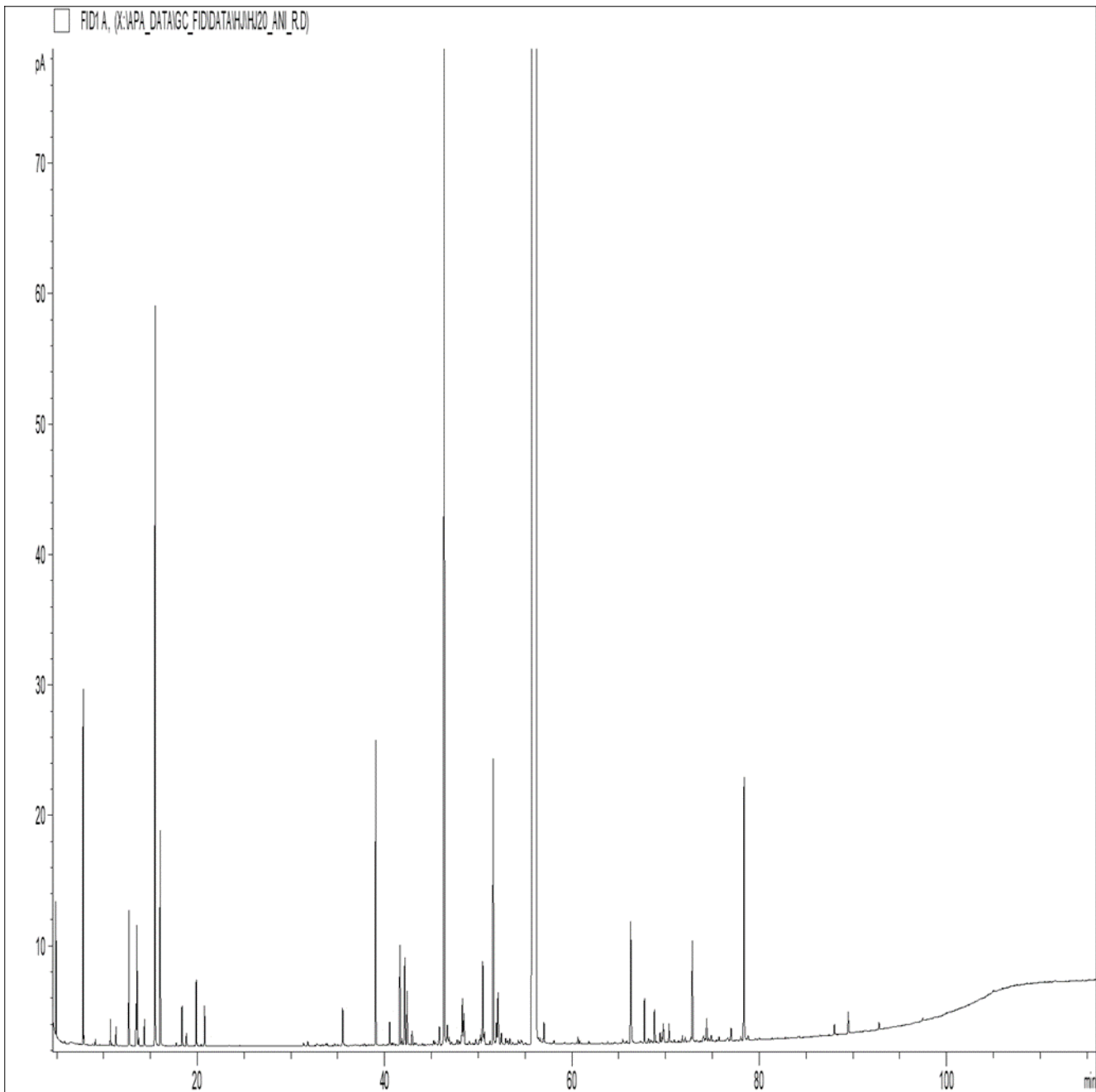
Limitación de Responsabilidad

Consulta toda la información técnica relevante específica del producto antes de su uso. La información contenida en este documento se obtiene de fuentes actuales y confiables. Lottush, proporciona la información contenida en este documento, pero no garantiza su exhaustividad o precisión. Las personas que reciben esta información deben ejercer su juicio independiente para determinar si es adecuada para un propósito particular. El usuario del producto es el único responsable del cumplimiento de todas las leyes y reglamentos aplicables al uso de los productos, incluidos los derechos de propiedad intelectual de terceros. Como los usos ordinarios o de otro tipo de este producto están fuera del control de Lottush, no se hace ninguna representación o garantía, expresa o implícita, en cuanto a los efectos de dichos usos, (incluyendo daños o lesiones), o los resultados obtenidos. La responsabilidad de Lottush se limita al valor de los bienes y no incluye ninguna pérdida consecuente. Lottush no será responsable de ningún error o demora en el contenido, ni de ninguna acción tomada en base al mismo. Lottush no será responsable de ningún daño que resulte del uso o la confianza en esta información.

GCMS ANALYSIS

PRODUCT NAME: ANISE STAR ESSENTIAL OIL – 11003

DATE: April 20, 2022



Due to volume turnover, this report is not lot specific, It is representative of the quality of this oil produced by the manufacturer of this product, Specific lots may vary slightly as is the case in natural products,

GCMS ANALYSIS (cont'd,)

PRODUCT NAME: ANISE STAR ESSENTIAL OIL – 11003

Peak	RT (min)	Compound	%
1	4,92	ACETONE	0,09
2	7,82	alpha-PINENE	0,34
3	7,86	alpha-THUYENE	0,02
4	10,72	beta-PINENE	0,03
5	11,32	SABINENE	0,02
6	12,70	delta3-CARENE	0,19
7	13,46	beta-MYRCENE	0,06
8	13,55	alpha-PHELLANDRENE	0,18
9	13,75	psi-LIMONENE	0,02
10	14,35	alpha-TERPINENE	0,04
11	15,49	LIMONENE	1,11
12	16,04	1,8-CINEOLE	0,34
13	14,78	beta-PHELLANDRENE	0,26
14	18,37	gamma-TERPINENE	0,06
15	18,84	trans-beta-OCIMENE	0,03
16	19,88	p-CYMENE	0,11
17	20,77	TERPINOLENE	0,06
18	31,78	LINALOOL cis-OXIDE	0,01
19	35,52	alpha-COPAENE	0,07
20	39,04	LINALOOL	0,49
21	40,53	alpha-cis-BERGAMOTENE	0,04
22	41,64	alpha-trans-BERGAMOTENE	0,22
23	41,86	beta-ELEMENE	0,02
24	42,15	beta-CARYOPHYLLENE	0,20
25	42,40	TERPINENE-4-OL	0,11
26	42,93	AROMADENDRENE	0,03
27	45,84	FARNESENE ISOMER	0,04
28	46,35	ESTRAGOL	1,86
29	46,70	alpha-HUMULENE	0,06
30	46,87	E-beta-FARNESENE	0,03

Limitación de Responsabilidad

Consulta toda la información técnica relevante específica del producto antes de su uso. La información contenida en este documento se obtiene de fuentes actuales y confiables. Lottush, proporciona la información contenida en este documento, pero no garantiza su exhaustividad o precisión. Las personas que reciben esta información deben ejercer su juicio independiente para determinar si es adecuada para un propósito particular. El usuario del producto es el único responsable del cumplimiento de todas las leyes y reglamentos aplicables al uso de los productos, incluidos los derechos de propiedad intelectual de terceros. Como los usos ordinarios o de otro tipo de este producto están fuera del control de Lottush, no se hace ninguna representación o garantía, expresa o implícita, en cuanto a los efectos de dichos usos, (incluyendo daños o lesiones), o los resultados obtenidos. La responsabilidad de Lottush se limita al valor de los bienes y no incluye ninguna pérdida consecuente. Lottush no será responsable de ningún error o demora en el contenido, ni de ninguna acción tomada en base al mismo. Lottush no será responsable de ningún daño que resulte del uso o la confianza en esta información.

GCMS ANALYSIS (cont'd,)

PRODUCT NAME: ANISE STAR ESSENTIAL OIL – 11003

Peak	RT (min)	Compound	%
31	47,74	Z-beta-FARNESENE	0,02
32	47,96	gamma-MUUROLENE	0,02
33	48,22	LEDENE	0,02
34	48,31	alpha-TERPINEOL	0,09
35	48,47	BORNEOL	0,08
36	49,76	beta-SELINENE	0,02
37	50,13	alpha-SELINENE	0,02
38	50,24	alpha-MUUROLENE	0,03
39	50,48	beta-BISABOLENE	0,18
40	50,66	BICYCLOGERMACRENE	0,04
41	51,59	cis-ANETHOL	0,55
42	51,93	E,E-alpha-FARNESENE	0,06
43	52,10	delta-CADINENE	0,11
44	52,15	gamma-CADINENE	0,04
45	52,46	AROMATIC COMPOUND	0,03
46	52,91	alpha-CURCUMENE	0,02
47	53,36	trans-alpha-BISABOLENE	0,02
48	56,20	trans-ANETHOL	91,10
49	57,01	GERANIOL	0,04
50	60,64	alpha-CALACORENE	0,02
51	66,27	ANISALDEHYDE	0,28
52	67,74	NEROLIDOL	0,08
53	68,81	AROMATIC COMPOUND Mw=202	0,06
54	69,43	GLOBULOL	0,03
55	69,65	METHYL p-ANISATE	0,01
56	69,76	ELEMOL	0,06
57	70,38	FOENICULIN ISOMER	0,03
58	71,81	SPATHULENOL	0,02
59	72,11	AROMATIC COMPOUND Mw=148	0,01
60	72,87	ANICETONE	0,21

Limitación de Responsabilidad

Consulta toda la información técnica relevante específica del producto antes de su uso. La información contenida en este documento se obtiene de fuentes actuales y confiables. Lottush, proporciona la información contenida en este documento, pero no garantiza su exhaustividad o precisión. Las personas que reciben esta información deben ejercer su juicio independiente para determinar si es adecuada para un propósito particular. El usuario del producto es el único responsable del cumplimiento de todas las leyes y reglamentos aplicables al uso de los productos, incluidos los derechos de propiedad intelectual de terceros. Como los usos ordinarios o de otro tipo de este producto están fuera del control de Lottush, no se hace ninguna representación o garantía, expresa o implícita, en cuanto a los efectos de dichos usos, (incluyendo daños o lesiones), o los resultados obtenidos. La responsabilidad de Lottush se limita al valor de los bienes y no incluye ninguna pérdida consecuente. Lottush no será responsable de ningún error o demora en el contenido, ni de ninguna acción tomada en base al mismo. Lottush no será responsable de ningún daño que resulte del uso o la confianza en esta información.

GCMS ANALYSIS (cont'd,)

PRODUCT NAME: ANISE STAR ESSENTIAL OIL – 11003

Peak	RT (min)	Compound	%
61	74,09	T-CADINOL	0,02
62	74,39	METHYLISOEUGENOL	0,06
63	74,88	alpha-MUUROLOL	0,02
64	75,70	CARVACROL	0,01
65	77,00	alpha-CADINOL	0,03
66	78,05	PHENOLIC COMPOUND	0,01
67	78,38	FOENICULIN	0,50
68	89,51	E,E-FARNESOL	0,05
		TOTAL	99,91

Limitación de Responsabilidad

Consulta toda la información técnica relevante específica del producto antes de su uso. La información contenida en este documento se obtiene de fuentes actuales y confiables. Lottush, proporciona la información contenida en este documento, pero no garantiza su exhaustividad o precisión. Las personas que reciben esta información deben ejercer su juicio independiente para determinar si es adecuada para un propósito particular. El usuario del producto es el único responsable del cumplimiento de todas las leyes y reglamentos aplicables al uso de los productos, incluidos los derechos de propiedad intelectual de terceros. Como los usos ordinarios o de otro tipo de este producto están fuera del control de Lottush, no se hace ninguna representación o garantía, expresa o implícita, en cuanto a los efectos de dichos usos, (incluyendo daños o lesiones), o los resultados obtenidos. La responsabilidad de Lottush se limita al valor de los bienes y no incluye ninguna pérdida consecuente. Lottush no será responsable de ningún error o demora en el contenido, ni de ninguna acción tomada en base al mismo. Lottush no será responsable de ningún daño que resulte del uso o la confianza en esta información.