

/D/ WICHTIG

Um Verletzungen durch Herabfallen zu vermeiden, müssen die Lampen fest in der Decke verankert werden. Die Dübel für die Befestigung sind nicht im Lieferumfang, da sie von der jeweiligen Deckenbeschaffenheit abhängig sind. Verwenden Sie nur Befestigungsmaterial, welches für die jeweiligen Materialien geeignet sind. Bei diesbezüglichen Fragen ziehen Sie den örtlichen Fachhandel zu Rate.

Schalten Sie vor der Installation den Strom ab. In einigen Ländern dürfen Elektroinstallationen nur von autorisierten Elektrofachleuten ausgeführt werden.

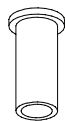
/E/ IMPORTANT

In order to avoid injuries caused by falling down, the lamps have to be deep-seated into the ceiling. Mounting materials are not included because of these depends on the character of your ceiling constitution. If you have questions concerning this ask your local specialist hardware store.

Shut off power to the circuit before starting installation work. In some countries electrical installation work may only be carried out by a authorised electrical contractor.

/D/ ZUBEHÖR /E/ ATTACHMENT

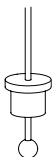
2X



2X



2X

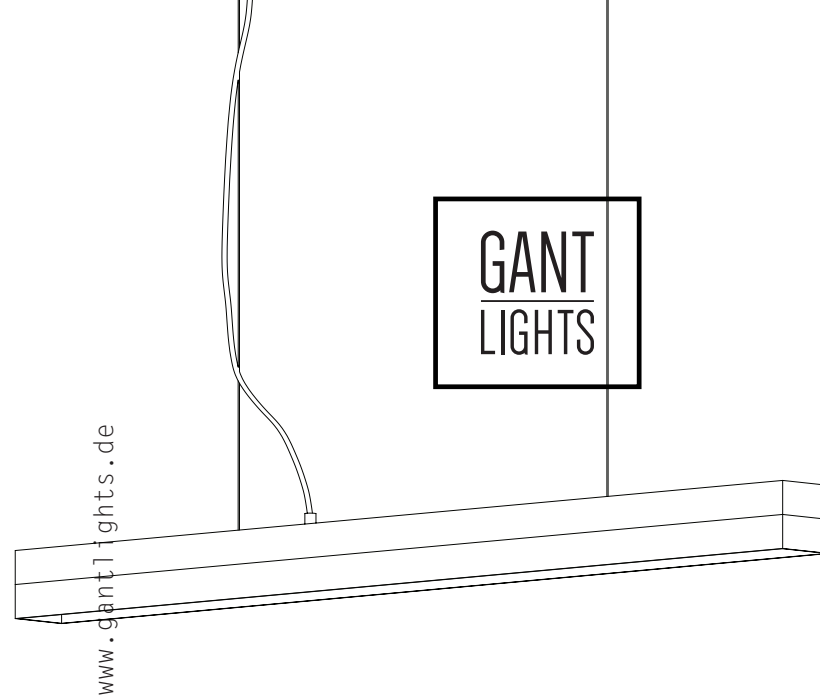


1X



F: Nice & Simple GmbH
A: Böhmische Str. 12
12055 Berlin / Neukölln

T: (030) 9155 0900
E: post@gantlights.de
W: www.gantlights.de



Made in Germany

C1 Beton Hängelampe / C1 Concrete pendant light

1 /D/ Achten Sie auf ausreichende Tragfähigkeit Ihrer Decke. Befestigen Sie die Stahlseilhalter mit einem Abstand von 61cm wie abgebildet. Führen Sie die Seile ein und richten Sie diese in der gewünschten Höhe aus.

1 /E/ Pay attention on sufficient ceiling capacity. Attach the Gripper with a distance of 61cm (24 Inch) on the ceiling like on the picture. Put in the steel rope and angle them.

2 /D/ Jetzt die Stahlseile fest in die Leuchte schrauben. Anschließend kann die Leuchte über die beweglichen Halter in der Lampe ausgerichtet werden.

2 /E/ Screw the steelropes into the lamp. After that you can adjust the lamp with the movable mount of the lamp.

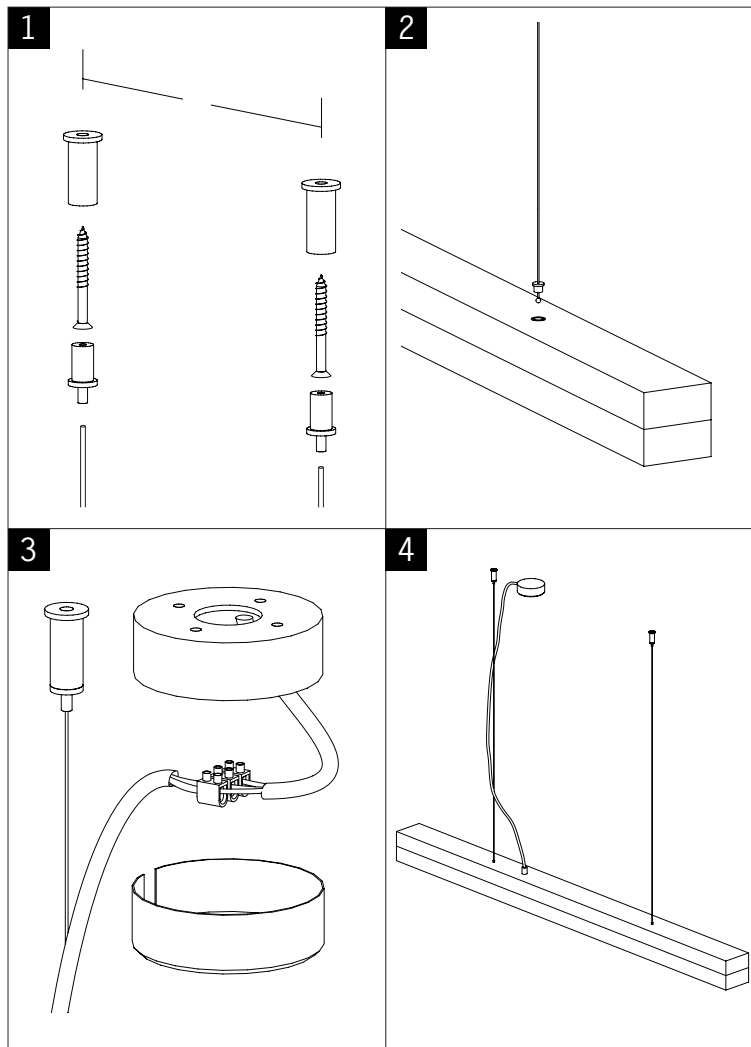
3 /D/ Schalten Sie die Hauptsicherung aus. Jetzt können Sie den Baldachin über Ihrem Kabelauslass befestigen und das Lampenkabel anschließen.

3 /E/ Shut off power to the circuit. Now you can fix the canopy over the cable outlet and connect the wire.

4 /D/ Nachdem die Deckenverteilerdose verschlossen ist können Sie den Strom wieder anschalten.

4 /E/ After closing the canopy you can switch on the electricity and turn on the light.

Made in Germany



C1 Beton Hängeleuchte /
C1 Concrete pendant light

Leuchtmittel nicht dimmbar/ lamp dimmable/
Osram LED 18W / 3000K / 1900lm
Nennspannung / rated voltage / 220-240 V / 50/60Hz AC
Schutzart/ protection class / IP20

Leuchtmittel dimmbar/ lamp dimmable/
LED BAR 30W / 2700K / 2000lm
Nennspannung / rated voltage / 110-240 V / 50/60Hz AC
Schutzart/ protection class / IP20

Größe / size / 122cm x 8cm x 8cm
Gewicht / weight / 9,0kg (C1o 4kg) **CE**