



Balise Hybride GSM/Satellite SmartConnect Avec capteurs intégrés sans fil LoRaWan



Advanced Tracking est spécialisé dans la géolocalisation & les communications satellites.

- Créé en 2004 – 17 ans d'expérience.
- Logiciel: nous avons développé notre interface de localisation : www.konectis.com
- Intégration: Nous avons intégré 15 systèmes différents dans notre plateforme.
- Nos marchés principaux : plaisance, transport (conteneurs et colis), tracking personnel, PTI (protection travailleurs isolés)
- Nos clients : Dream Yacht Charter, Groupe Bénéteau, Défense, Helvetia Assurances, France Média Monde, GE Renewable Energy...
- Nos partenaires : Kinéis, BTESA, Inmarsat, Globalstar, GEOS, Iridium, Skywave, Starcom Systems, Simfony, Westream





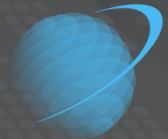
Pourquoi kinéis ?

Plusieurs raisons ont contribué à notre choix :

1. Un réseau satellite existant (ARGOS) en pleine expansion : déjà 7 satellites en orbite et 25 nano satellites à venir (2022).
2. Kineis offre une couverture mondiale.
3. La puce Kineis est petite, facile à intégrer et la consommation énergétique est très faible.
4. Kineis est pérenne grâce aux soutiens d'importants acteurs institutionnels et industriels français.

advanced
tracking

Geolocalisation &
Communication Satellite



SMARTCONNECT - PRESENTATION



La balise de géolocalisation hybride SmartConnect est la dernière née de notre gamme de balises satellites

La SmartConnect développée par Advanced Tracking est une solution complète pour la Géolocalisation et la protection d'un bateau de plaisance ou d'un super yacht,

mais il peut également être intégré via une API dans des solutions tiers.

Utilisant la dernière technologie cellulaire (multi-opérateurs) et satellite (Kineis/Argos), la SmartConnect offre une solution complète pour un suivi en temps réel et pour sécurisé son bateau.

La couverture est mondiale incluant les Pôles Nord et Sud.

C'est une balise hybride (traceur GPS) GSM & Satellite et la seule à offrir cette solution dans sa catégorie. C'est un grand avantage par rapport à tous nos concurrents qui offrent que des solutions GSM!

La Balise SmartConnect (tracker GPS) est toujours prête, elle est toujours connectée au réseau satellite Kineis/Argos.

Elle basculera automatiquement vers le réseau satellite quand elle perd le réseau GSM.

Vous resterez ainsi toujours connecté. Votre bateau sera localisé et protégé à tout moment.

**advanced
tracking**

Géolocalisation &
Communication Satellite



La Balise SmartConnect n'est pas qu'une balise, elle permet la connexion de multiple capteurs sans fil tel que: Capteur voie d'eau, capteur température et de fumée, capteur intrusion IR,

capteur intrusion contacteur de porte, capteur chargeur de quai 220v, capteur batterie, bouton de détresse.

Pour offrir une solution sans fil avec une longue autonomie (2ans), nous avons opté pour la solution LoRaWan. Ainsi, nous pouvons couvrir des distances jusqu'à 300m.

Les capteurs s'enregistrent via un webserver que nous avons développé utilisable sur Smartphone, tablette, PC ou Mac!

Il est également possible (option) de connecter un module sans Fil NMEA, permettant ainsi de recevoir des alertes : Temp moteur, force du vent, régime moteur, profondeur sous le bateau et niveau de fuel.

Mais ce n'est par tout, vous pourrez activer l'alarme anti-intrusion via votre Smartphone et mettre en place un anchor watch. Cette dernière fonction permet une configuration pour recevoir une alerte si le bateau dérape à l'ancre ou si le bateau sort d'une zone que vous avez défini!

Enfin, la SmartConnect est aussi doté d'un module WIFI permettant de se connecter via son Smartphone (réseau wifi) pour gérer : les capteurs, les alertes, l'Anchor watch

et (option) de l'utiliser comme routeur pour avoir internet à bord (réseau 4G)!

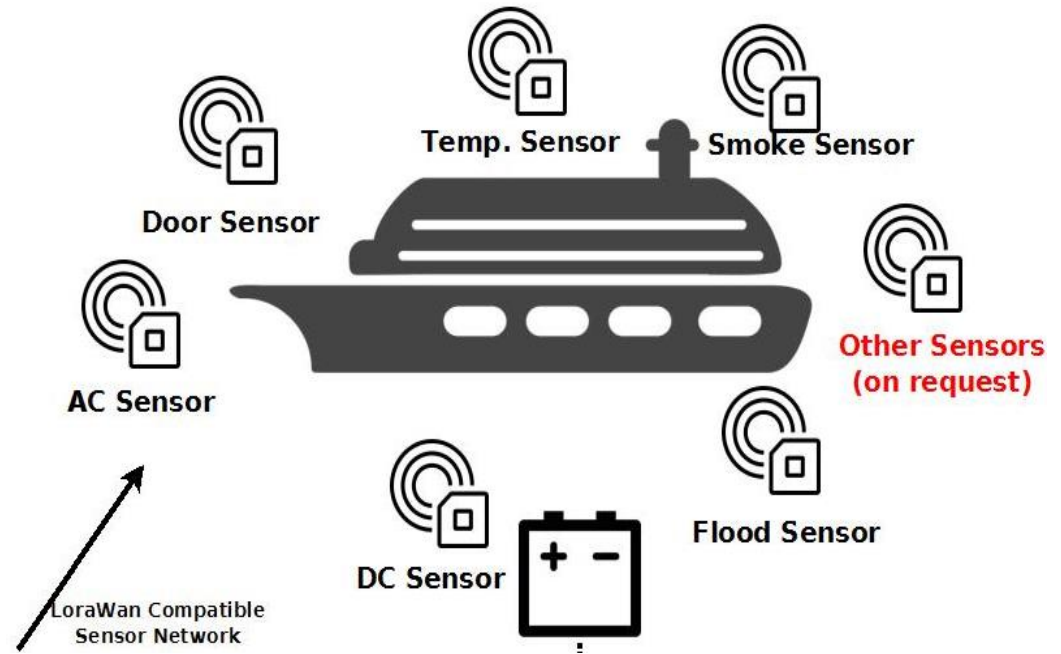
Vous avez compris que la SmartConnect offre une solution complète pour sécuriser votre bateau quelque soit l'endroit où vous êtes en mer ou sur terre.

**advanced
tracking**

Géolocalisation &
Communication Satellite



- Capteurs sans fil utilisant la technologie LORAWan system.
- Capteurs autonomes équipés de piles internes.
Autonomie : >2 ans +
- Facile à installer dans le bateau.
- Possibilité d'ajouter jusqu'à 100 capteurs différents.
- Capteurs longue portée.
- Communication encryptée entre le boitier principal et les capteurs.





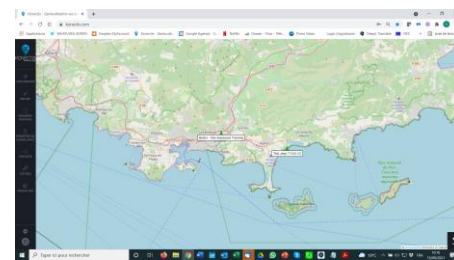
Balise SmartConnect

- Balise Hybride
- Géolocalisation GSM/Satellite
- Capteurs sans FIL
- Alarme anti-intrusion
- Batterie interne de secours
- Wifi
- NMEA

Réseaux GSM/
SATELLITE



Data/
Plateforme



Serveurs Advanced Tracking

- Gestion réseaux
- Gestion balise
- Balise/System configuration
- Enrichissement des données
- API pour tiers

www.konectis.com

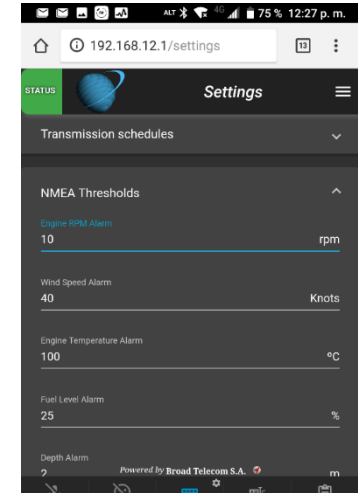
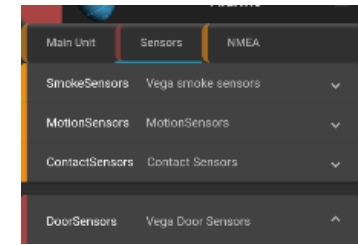
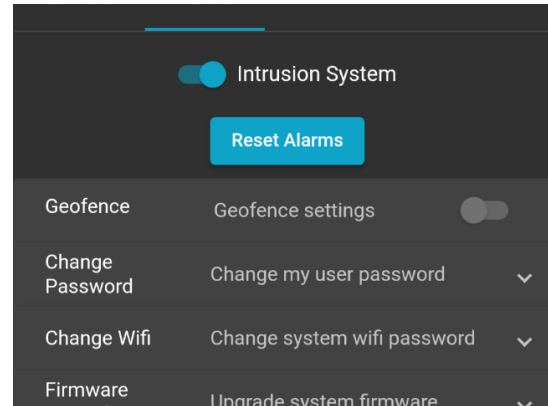
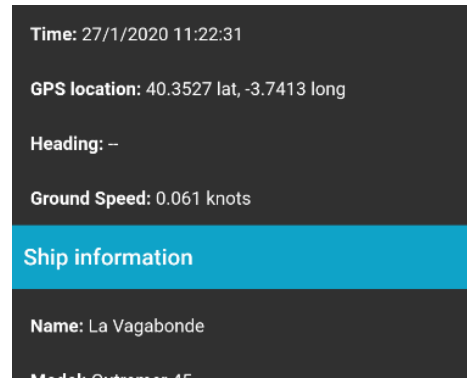
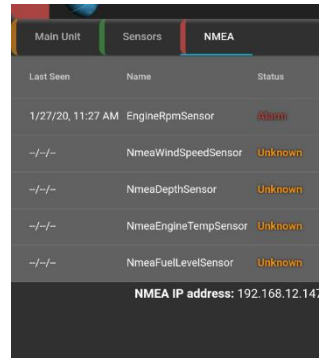
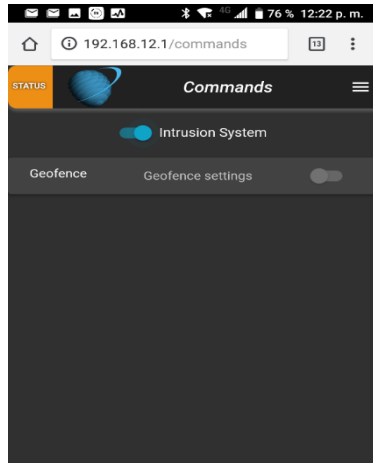
- Accès suivi
- Gestion de la balise
- Gestion des comptes
- Gestion des Alertes
- Rapports
- Information Météo
- Gestion périmètre
- Partage reseaux sociaux

**advanced
tracking**

Géolocalisation &
Communication Satellite



Gestion balise via webserver



Capteurs sans fil (Option)



Capteur d'eau



Capteur porte



Bouton détresse



Capteur 220v



Capteur temp et fumée

advanced
tracking

Géolocalisation &
Communication Satellite



Informations techniques

Générale

Communication	4G LTE CAT-1 / Fallback 2G – Argos/Kineis satellite
Batterie	+12V/+24V / Solar Pannel (VOC Max 30V) Les batteries sont charges via DC (12V/24V or panneau solaire) Charge: 0°C~ +45°C In-use: -20°C~ +60°C

Positionnement

GPS Receiver	72-channel u-blox M8 engine GPS L1C/A, SBAS L1C/A, QZSS L1C/A, QZSS L1 SAIF, GLONASS L1OF, BeiDou B1I, Galileo E1B/C Tracking & Navigation: -166 dBm Cold start: -147 dBm Hot start: -157 dBm
--------------	-----------------------------------------------------------------------------------------------------------------------------------------------------------------------------------------------------

GSM

Data	4G LTE CAT-1 / Fallback 2G
Operating Bands and Carriers	Europe & Asia : Cat M1 /NB1/NB2 GSM 2G Bands: 900, 1800 MHz 4G LTE CAT 1 Bands: 4G LTE CAT 1 Bands: B3 (1800+), B8 (900 GSM), B20 (800 DD)
SIM	MFF2 (embedded SIM)

Informations techniques

Capteurs (LoraWan)

Environmental	Temperature [-40, +85; Absolute accuracy ± 0.5 °C] Humidity [Absolute accuracy ± 3 %RH] Pressure [300...1100 hPa, Absolute accuracy ± 1 hPa]
---------------	----------------------------------------------------------------------------------------------------------------------------------------------------------------------

Certifications

Certifications*: CE Certification (RED: ETSI EN 300 220-1 V3.1.1, EMC: ETSI EN 301 843-1 V2.2.1, SAFETY: EN 62311:2008, EN 62368-1:2014 /AC:2015 /AC:2017-03 /A11:2017)

Network Targets*:
International/Europe: MVNO, Deutsche Telekom, Telia, Orange, Vodafone

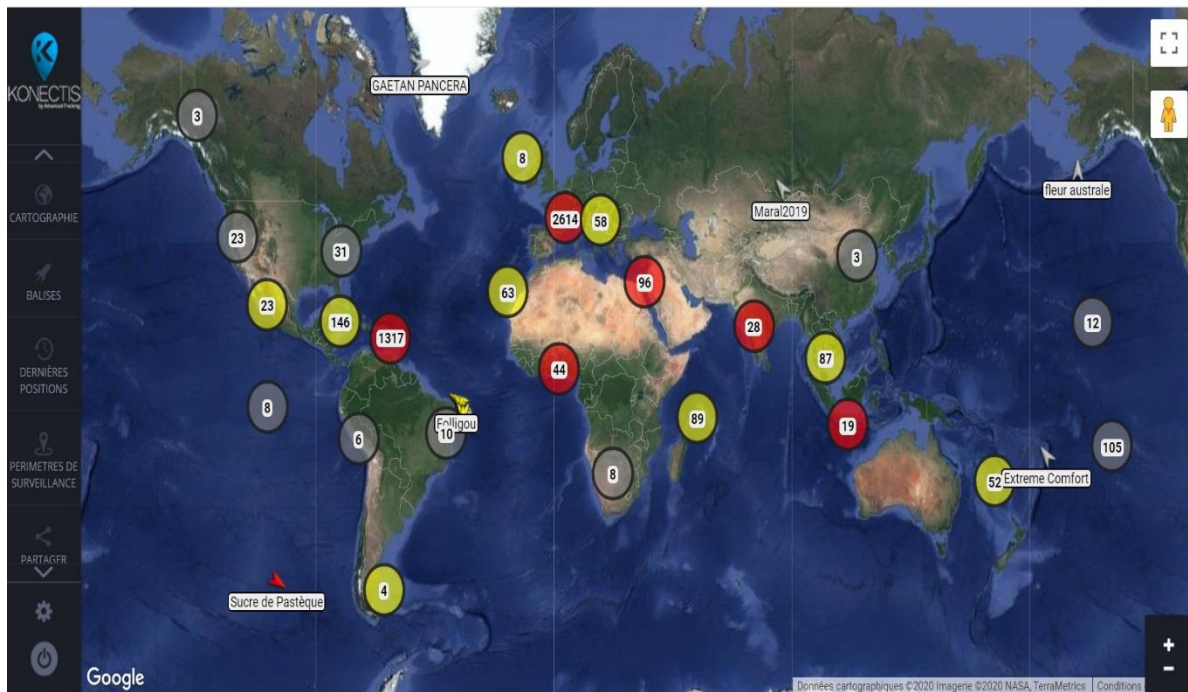
Physique

Dimensions	235 x 160 x 45 mm
Weight	800 gr

Environnement Plage de fonctionnement

Temp	-20C to +45C
Humidity	95% R.H. @ 50C non-condensing

L'ensemble des données sera visible via l'Interface www.konectis.com de la société Advanced Tracking, leader français spécialisé dans la géolocalisation des bateaux de plaisance, des personnes et des secours 24/7 depuis 2004.



**advanced
tracking**

Géolocalisation & |
Communication Satellite





Service Commercial

Email : commercial@advanced-tracking.com

www.advanced-tracking.com