

フィルターの掃除と交換



※フィルターの掃除や交換は、必ず電源を切ってから行ってください。
※使用状況によって、フィルターの寿命が異なる場合があります。
※掃除・交換後は、フィルターインジケータをリセットしてください。



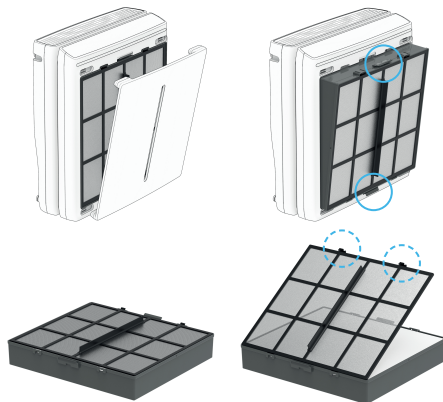
【点灯】プレフィルターの掃除の目安時期（3ヶ月ごと）
リセット：フロントパネルを外した状態で、フィルターアイコンを長押しします。



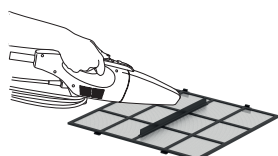
【点滅】プレフィルター以外のフィルターの交換目安時期（12ヶ月ごと）
リセット：新しいフィルターが装着されると自動的にリセットされます。

フィルターケースとプレフィルターの取り外し方

1. フロントパネルを取り外します。
2. 中央上下にあるハンドル*をつまみ、フィルターケースを取り出します。
取り出したケースを床に水平に置きます。
*ハンドル：イラスト○参照。
3. フィルターケースの上部左右にある2つのタブ*をつまみながら引き、プレフィルターを取り外します。
*タブ：イラスト○参照。

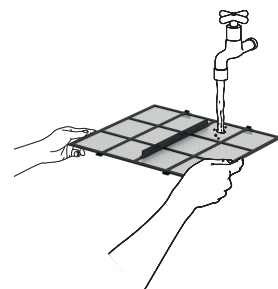


プレフィルターの掃除



掃除機での掃除方法：

1. 本体からフロントパネルを取り外します。
2. ノズルまたはブラシを取り付けたハンディ掃除機を弱運転に設定し、プレフィルターに付着したホコリを吸い取ります。



水洗いでの掃除方法：

1. フィルターケースからプレフィルターを取り外します。
2. ぬるま湯を張った洗面器にプレフィルターを入れ、2～3分間綺麗になるまで優しく洗います。
3. プレフィルターを水ですすぎ、余分な水分をタオルで拭き取ります。
4. 12～24時間放置して乾かします。
※フィルターケースに戻す際は、フィルターが完全に乾いていることを確認してください。

新しいフィルターの装着

1. 包装ラップを取り除きます。
2. フィルターを以下の順番で装着します。

フィルターには、番号と名前が書かれたラベルが付いています。ラベルがこちら側に見える状態で、上部にくるように装着してください。

● ①カスタマイズフィルター

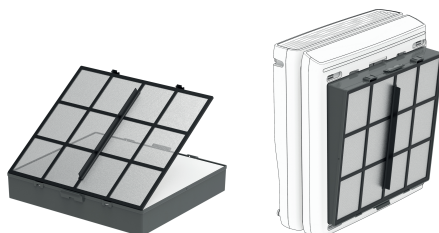
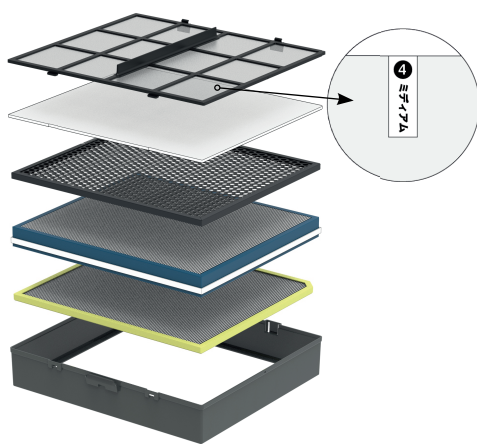
● ②BioGS HEPAフィルター

● ③スーパー活性炭フィルター

● ④ミディアムフィルター
フィルターにはフレームは付いておらず、活性炭フィルターのベルクロに貼り付けて装着します。四隅をしっかりと合わせてください。

● ⑤プレフィルター
(名前のラベルは付いていません。)
下部出っ張り→側部出っ張り→上部タブの順番でフィルターケースにはめ込みます。最後にすべてのフィルターが所定の位置にぴったりと入っていることを確認してください。

3. フィルターケースごと本体に戻します。
4. フロントパネルを取り付けます。



お気軽に
ご連絡ください。

ウェブサイト：www.rabbitair.co.jp
→サポート→お問い合わせ
0120-152-952 / cs@rabbitair.co.jp