

**/RIAB**

sustainable furniture

ROOM IN A BOX GmbH & Co. KG  
Coppstrasse 17  
D-10365 Berlin

Hooker V2 2021

[www.roominabox.com](http://www.roominabox.com)  
[hello@roominabox.com](mailto:hello@roominabox.com)  
+49 (0) 30 555 7955-0

**/RIAB**

[www.roominabox.com](http://www.roominabox.com)



**HOOKER | STOOL | TABOURET**

# AUFBAU | SETUP | CONSTRUCTION

## DEUTSCH

Achtung: Die folgenden Hinweise sind für einen sicheren Umgang mit dem ROOM IN A BOX Hocker zwingend zu beachten:

Achte bei der Positionierung des Hockers auf einen ebenen Untergrund. Der Hocker sollte nicht kippen. Vermeide punktuell hohe Belastungen, stelle dich z.B. nicht auf den Hocker. Die maximale Belastbarkeit des Hockers liegt bei 1 Person mit einem jeweiligen Körpergewicht von bis zu 100 kg.

Reinigungshinweise: nur trockene oder feuchte, weiche Baumwolltücher verwenden. Keine scharfen oder scheuernden Reinigungsmittel verwenden.

Bitte beachte: Fertigungsbedingt kann es vorkommen, dass die Papierschmittkanten scharf sind. Baue das Möbel vorsichtig zusammen, um das Verletzungsrisiko zu minimieren. Wir verwenden Farben auf Wasserbasis. Fertigungsbedingt kann es zu leichtem Farbabrrieb kommen. Das Abwischen des Möbels mit einem feuchten Tuch beugt Farbabrrieb vor. Sollte es zu Verfärbungen auf Textilien kommen, lösen sich diese beim nächsten Waschgang.

## ENGLISH

Attention: The following instructions must be observed to ensure safe handling of the ROOM IN A BOX stool:

Make sure the stool is positioned on a level surface. The stool should not tilt. Avoid high loads at certain points, e.g. do not stand on the stool. The maximum load capacity of the stool is 1 person with a respective body weight of up to 100 kg.

Cleaning instructions: use only dry or damp, soft cotton cloths. Do not use harsh or abrasive cleaning agents.

Please note: due to manufacturing process, paper cut edges may be sharp.

Assemble the furniture carefully to minimize the risk of injury. We use water-based colours. Slight colour abrasion may occur due to the manufacturing process. Wiping the furniture with a damp cloth prevents colour abrasion. If there is any discoloration on textiles, it will disappear during the next wash cycle.

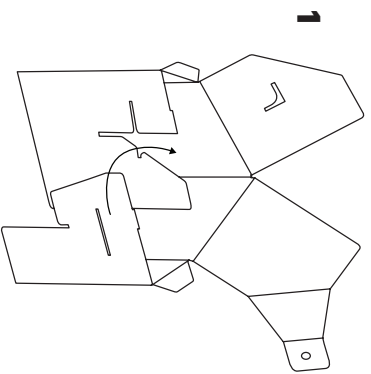
## FRANÇAIS

Attention : Les instructions suivantes doivent être respectées pour garantir une utilisation sûre du tabouret ROOM IN A BOX :

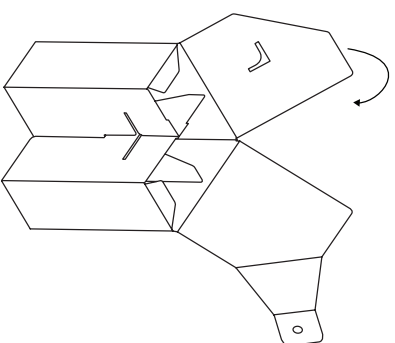
Lorsque vous positionnez le tabouret, assurez-vous qu'il se trouve sur une surface plane. Le tabouret ne doit pas s'incliner. Évitez les charges élevées à certains endroits, par exemple, ne vous mettez pas debout sur le tabouret. La capacité de charge maximale du tabouret est de 1 personne avec un poids corporel respectif de 100 kg maximum.

Instructions de nettoyage : utilisez uniquement des chiffons en coton doux, secs ou humides. N'utilisez pas de produits de nettoyage agressifs ou abrasifs.

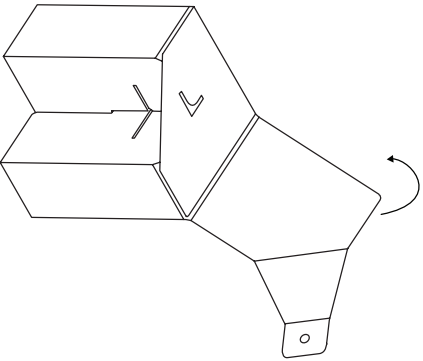
Veuillez noter qu'en raison du processus de fabrication, les bords coupés du papier peuvent être tranchants. Montez les meubles avec soin afin de minimiser le risque de blessure. Nous utilisons des couleurs à base d'eau. Une légère abrasion des couleurs peut se produire en raison du processus de fabrication. Essuyer le meuble avec un chiffon humide permet d'éviter l'abrasion des couleurs. Si des décolorations apparaissent sur les textiles, elles disparaîtront lors du prochain cycle de lavage.



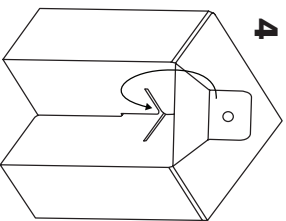
2



3



4



5

