



# Alpina

1883 GENEVE



COLLECTION 2023

# SOMMAIRE & LEGENDES



Modèle Alpinér4



Diamètre de la  
montre



Modèle Heritage



Bracelet  
supplémentaire  
inclus



Édition limitée



Diamonds

## À PROPOS D'ALPINA

- 6 La Montre de Sport Originale Depuis 1883
- 9 Notre Mission - L'Héritage d'un Visionnaire
- 10 La Manufacture - Laboratoire de pointe et Horlogerie
- 15 140<sup>e</sup> anniversaire
- 16 Chronologie - Les Dates Clés
- 19 Nos Calibres - Manufacturés en Interne

## COLLECTION HERITAGE

- 24 Heritage Carrée
- 28 Startimer Pilot Heritage Automatic
- 30 Seastrong Diver 300 Heritage

## COLLECTION ALPINER

- 38 Alpinér Extreme Chronograph Automatic
- 40 Alpinér Extreme Regulator Automatic
- 42 Alpinér Extreme Automatic
- 48 Alpinér4 Automatic
- 55 Alpinér Quartz Chronograph
- 56 Alpinér Quartz GMT
- 58 Alpinér Comtesse Sport Quartz
- 64 Alpinér Comtesse Quartz

## COLLECTION STARTIMER

- 70 Startimer Pilot Automatic
- 76 Startimer Pilot Quartz Chronograph Big Date
- 82 Startimer Pilot Quartz Worldtimer

## COLLECTION SEASTRONG

- 86 Seastrong Diver 300 Automatic
- 92 Seastrong Diver Gyre Automatic
- 95 Seastrong Diver Comtesse Gyre Automatic

## 96 AMBASSADEURS ET PARTENAIRES



À PROPOS DE  
**ALPINA**

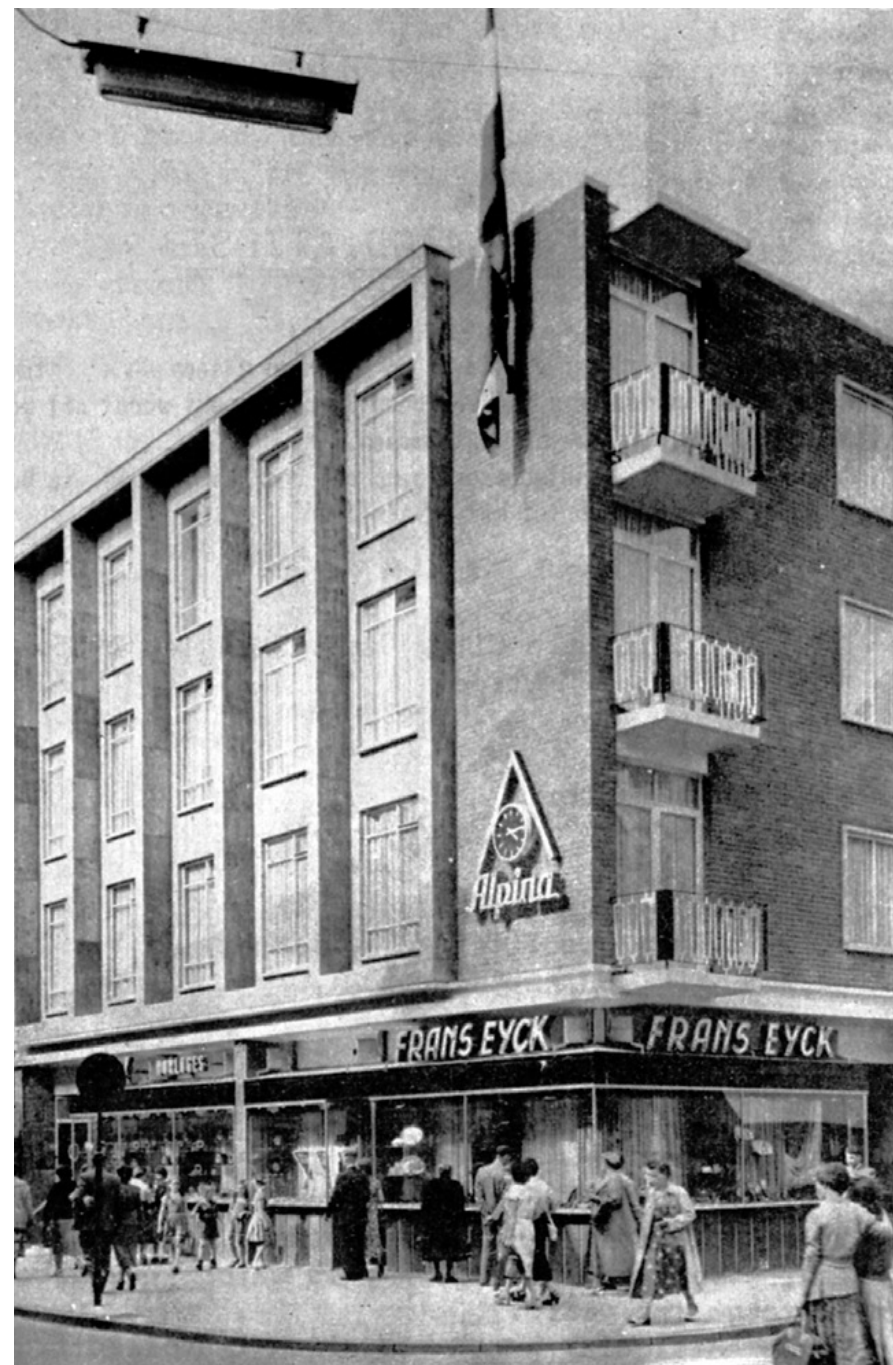
## L'ORIGINALE

# LA MONTRE DE SPORT ORIGINALE DEPUIS 1883

Fondée en 1883 par Gottlieb Hauser, Alpina est une maison horlogère suisse basée à Genève appartenant au Groupe Frederique Constant, qui fait lui-même partie du Groupe Citizen. Alpina, qui célèbre son 140<sup>e</sup> anniversaire en 2023, se distingue par son esprit d'aventure et d'innovation, et s'est imposé en tant que pionnier dans le monde du sport. En 1938, Alpina inventa le concept de montre de sport avec l'Alpina 4 : résistante aux impacts, antimagnétique, étanche et réalisée en acier inoxydable, elle réunissait les quatre composants clés du genre.

Depuis toujours, la mission d'Alpina est de concevoir des montres de sport de luxe d'une précision et fiabilité exceptionnelles dans les environnements les plus extrêmes. Aujourd'hui, cet engagement est respecté dans trois domaines différents : les airs (avec la collection Startimer), la mer (la collection Seastrong) et la terre, avec la collection Alpinier. Ces modèles de sport se démarquent par leur valeur, leurs finitions raffinées et leur tarification avisée. Cette année, la Maison proposera à tous les amateurs de sensations fortes de nouvelles variantes de la collection Extreme, pour braver les conditions les plus difficiles.

Alpina a construit des partenariats solides, reflétant son engagement durable envers l'environnement montagnard, et s'est également entourée d'une équipe d'athlètes et d'autres amis de la marque, tous unis par une ambition commune : atteindre de nouveaux sommets dans les conditions les plus difficiles.



**NOTRE TRAVAIL S'INSPIRE  
PROFONDÉMENT DE L'HÉRITAGE  
DE NOTRE FONDATEUR   
VISIONNAIRE, GOTTLIEB HAUSER.  
NOTRE MISSION EST  ET  
A TOUJOURS ÉTÉ DE FABRIQUER  
DES MONTRES DE SPORT  
PROFESSIONNELLES   
EXTRÊMEMENT FIABLES QUI  
RESPECTENT ET ILLUSTRENT  
 LES PRINCIPES  
« ALPINISTES » EN TERMES  
DE FABRICATION, DE DESIGN ET  
D'INNOVATION TECHNOLOGIQUE.**

## NOTRE MISSION **L'HÉRITAGE D'UN VISIONNAIRE**

Nous nous engageons à produire des montres de sport d'une robustesse absolue qui fonctionnent avec une précision inégalée et une fiabilité à toute épreuve, même dans les situations les plus périlleuses. Alpina fabrique des montres conçues et construites spécialement pour résister aux environnements naturels difficiles, en particulier à la haute montagne et aux profondeurs sous-marines. Leurs fonctions, matériaux et caractéristiques sont spécialement étudiés pour assurer la réussite de vos projets d'escalade, de pilotage, de plongée ou de navigation.

Guidée par un objectif, l'innovation devient progrès. Chez Alpina, nos innovations sont exclusivement dédiées aux besoins fonctionnels et esthétiques de ceux qui explorent les endroits les plus inaccessibles de la planète, comme les sommets alpins.

Nos clients bénéficient d'avancées techniques continues qui répondent aux exigences toujours plus pointues des défis sportifs modernes. Notre manufacture associe à la fois des ateliers et un laboratoire de pointe. Alpina cherche constamment à investir dans des machines avant-gardistes. Nos horlogers utilisent les outils de haute précision les plus récents du marché et chaque montre subit une série de tests de contrôle qualité et une inspection complète avant de quitter notre manufacture.

## LA MANUFACTURE **HORLOGERIE ET LABORATOIRE DE POINTE**

**En 2006, Alpina s'est installée dans une manufacture dernier cri construite sur mesure pour la Maison et située à Plan-les-Ouates, près de Genève.**

**D'une surface de 6 200 mètres carrés, ce bâtiment est devenu la deuxième maison des hommes et femmes artisans passionnés qui produisent et assemblent nos mouvements et nos garde-temps. C'est également là que sont mis en place tous les autres processus manuels et automatiques nécessaires pour que votre montre vous parvienne.**

L'histoire de l'horlogerie suisse a commencé il y a plusieurs centaines d'années, à l'époque où les fermiers profitaient des mois calmes de l'hiver pour assembler des montres de précision. Aujourd'hui, l'héritage de ces pionniers de l'horlogerie se prolonge à travers la fabrication des plus beaux mouvements suisses toujours à l'échelle locale. Parallèlement, le progrès a ouvert de nombreuses opportunités technologiques. De nos jours, les ordinateurs, les machines guidées par laser, la nanotechnologie et les microscopes surpuissants font partie de l'arsenal de l'horloger moderne. Des investissements continus dans l'équipement de pointe et le développement de nouveaux processus innovants forment la base des opérations de fabrication de nos montres de sport professionnelles d'avant-garde.

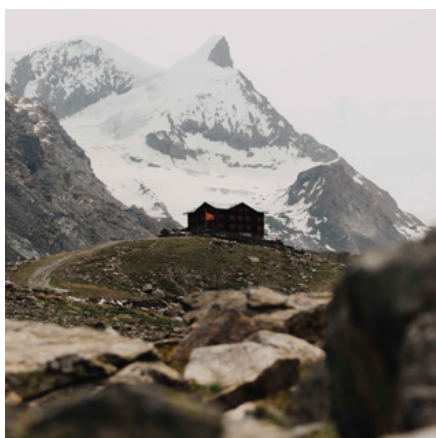
Chez Alpina, nous célébrons nos progrès : nous sommes aujourd'hui les leaders du développement technologique. Nous sommes déterminés à améliorer continuellement les performances, les fonctionnalités et la qualité de nos montres. Nous cultivons avec fierté notre indépendance, non seulement en produisant des mouvements de qualité supérieure en interne, mais aussi en fabriquant nos propres smartwatches, qui conjuguent technologie de pointe et horlogerie suisse traditionnelle.





***Alpina***

Since 1883



## LA MARQUE **140<sup>E</sup>** **ANNIVERSAIRE**

L'année 2023 marque le 140<sup>e</sup> anniversaire d'Alpina et donne le coup d'envoi à une série de célébrations avec, pour la première fois, la présence de la marque au salon Watches and Wonders à Genève. Afin de commémorer cet anniversaire historique, Alpina présente quatre nouveaux modèles pour les amateurs de sensations fortes dans sa gamme Alpinier Extreme. Deux nouvelles versions de l'atypique Automatic Regulator existent désormais, chacune en édition limitée à 888 montres. Alpina est probablement l'une des dernières entreprises à encore fabriquer la complication rare présente dans cette pièce. Pour lire l'heure de manière plus traditionnelle, il existe également deux nouvelles versions de l'Automatic avec trois aiguilles centrales.

Tout en honorant la gamme Alpinier Extreme, 2023 mettra sous le feu des projecteurs l'héritage de la marque avec une toute nouvelle collection et des mouvements mécaniques supplémentaires, fidèles aux origines d'Alpina.

« Celui qui ne sait pas d'où il vient ne peut savoir où il va » est un dicton qui s'applique à la plupart des formes d'art, et qui convient d'autant plus à l'horlogerie, où les progrès se sont accumulés pendant près de 250 ans et se retrouvent dans les montres que nous portons aujourd'hui.

Pour son 140<sup>e</sup> anniversaire, Alpina a donc souhaité rappeler son apport à l'horlogerie contemporaine grâce à son mouvement, le Calibre 490. Celui-ci se trouve à la croisée de deux chemins : une forme et une finition de haut rang, typiques de l'élégance raffinée séante aux montres distinguées, se mêlant à de nombreuses innovations témoignant de la volonté d'Alpina de créer des montres solides et robustes, telles qu'elle les conçoit aujourd'hui. En somme, c'est un calibre rare et précieux, dévoilé à un moment clé de l'histoire d'Alpina.



## CHRONOLOGIE

# LES DATES CLÉS

### 1883

Gottlieb Hauser crée l'Alpina Union Horlogère S.A. (UH)

### 1913

La marine allemande achète des chronomètres Alpina.

### 1926

Alpina crée une garantie internationale pour ses montres. Elle a fait son apparition en Suisse en 1908 et est devenue valable dans le monde entier en 1926.

### 1933

Alpina présente sa première montre de sport : la « Block Uhr ».

### 1938

Alpina dévoile la légendaire « Alpina 4 ». Le chiffre 4 fait référence aux quatre qualités essentielles d'une montre de sport : 1/ antimagnétisme, 2/ étanchéité, 3/ résistance aux chocs et 4/ boîtier en acier inoxydable ultra robuste.

### 1959

Alpina présente le chronographe « Alpina 4 ». Le cadran possède une échelle télémétrique et une échelle des minutes, ce qui en fait la montre idéale pour le sport et les applications industrielles.

### 2013

Alpina fête le 130<sup>e</sup> anniversaire de sa manufacture de montres de sport avec l'Alpina 130.

### 2014

Alpina dévoile la légendaire Alpiner4, dotée des mêmes spécifications techniques qu'en 1938 et des quatre propriétés essentielles aux montres de sport : 1/ antimagnétisme, 2/ étanchéité, 3/ résistance aux chocs et 4/ boîtier en acier inoxydable ultra robuste.

### 2015

Alpina présente la première Smartwatch suisse. La marque lance également le mouvement AL-760 : un calibre de chronographe automatique avec retour en vol fabriqué en interne dans sa Manufacture et doté de la technologie brevetée « retour en vol direct ».

### 2016

Près de cinquante ans après sa première apparition, la montre de plongée Alpina « Seastrong 10 » Super Compressor des années 60 retrouve sa place dans le catalogue Alpina sous les traits de la « Diver Heritage ». Bien plus qu'une réplique, il s'agit de la réinterprétation moderne d'un classique de l'horlogerie suisse.

### 2017

Alpina est considérée depuis 1921 comme un fournisseur de montres d'aviation professionnelles. En 2017, la marque a mis à l'honneur les liens qui l'unissent à l'aviation en présentant de nouveaux modèles Startimer Pilot Automatic destinés aux professionnels comme aux amateurs d'aéronautique.

### 2018

80 ans après la première Alpiner 4, la marque était fière de présenter la AlpinerX. Idéale pour les amateurs de plein air, cette montre connectée offre un large éventail de fonctions basées sur trois fondamentaux ; environnement, organisme, heure et notification. L'AlpinerX marque un nouveau pas important dans l'histoire de la marque et illustre parfaitement l'esprit innovant d'Alpina.

### 2019

À la suite de ce succès incroyable en 2018, Alpina a créé quatre nouveaux modèles AlpinerX en 2019. Pour couronner le tout, Alpina s'agrandit dans l'optique d'un futur développement en doublant la surface de sa manufacture avec l'ouverture d'un nouveau bâtiment.

### 2020

L'année 2020 marque une nouvelle étape pour la marque, avec la présentation d'une nouvelle venue dans la ligne très prisée AlpinerX : la AlpinerX Alive. Destinée aux amateurs de sports urbains, cette montre est équipée, entre autres, d'une

surveillance de la fréquence cardiaque fournie par Philips Wearable Sensing, d'un GPS intégré et d'un nouvel écran numérique haute définition.

### 2021

Alpina se concentre sur des projets durables afin d'attirer l'attention de sa communauté et du public sur les problèmes environnementaux, et renforce l'utilisation de matériaux durables avec les nouveaux modèles Seastrong Diver Gyre Automatic. Concevoir le changement et vivre en harmonie avec son temps dans le respect de l'environnement, telles sont les valeurs fondamentales guidant toutes les initiatives prises par la marque pour préserver notre planète, rassemblées sous son nouveau motto écologique : We Shape the Change.

### 2022

Alpina offre à la collection Startimer une refonte totale, inspirée par ses montres de pilote des années 1920. Un nouveau boîtier, une nouvelle lunette, de nouvelles aiguilles et un nouveau diamètre de 41 mm. La marque réintroduit également les modèles emblématiques Alpiner Extreme Automatic et Regulator dans la collection Alpiner.

### 2023

Alpina célèbre son 140<sup>e</sup> anniversaire. Une année clé, axée sur trois thèmes : le retour de l'Extreme, l'enrichissement de l'héritage de la marque et le renforcement des mouvements mécaniques.



**AL-980**  
Manufacture Tourbillon



**AL-950**  
Manufacture Regulator



**AL-760**  
Manufacture Flyback Chronograph



**AL-718**  
Manufacture Worldtimer



**AL-710**  
Manufacture Date



**AL-709**  
Manufacture Héritage



**AL-880**  
Automatic Regatta Countdown



**AL-860**  
Automatic Bi-Compax  
Chronograph



**AL-650**  
Hand-Winding Regulator



**AL-550/AL-555**  
Automatic GMT 24h



**AL-750 / AL-725 / AL-727**  
Hand-Winding Chronograph



**AL-535**  
Automatic Small Seconds  
with Date



**AL-530**  
Automatic Small Seconds  
with Date



**AL-525**  
Automatic Date



**AL-490**  
Hand-Winding Small Seconds



**AL-435**  
Hand-Winding Small Seconds



## NOS CALIBRES MANUFACTURÉS EN INTERNE

Alpina a toujours été une manufacture de calibres et de complications. Parmi ses productions remarquables du vingtième siècle, on trouve des références de l'industrie, comme le calibre 877, le moteur de l'Alpina Techno, et le calibre 592 à remontage manuel, l'un des mouvements les plus solides de sa génération et celui qui a changé le secteur des montres de sport à tout jamais.

Depuis son retour en 2002, Alpina a lancé sur le marché six nouveaux calibres développés, produits et assemblés en interne. Avec l'introduction des calibres Tourbillon, Regulator, WorldTimer, Small Date, Flyback Chronograph et Héritage Manufacture, Alpina a de nouveau pris sa place dans le groupe très restreint des fabricants de montres suisses qui développent et produisent intégralement leurs propres calibres en interne.



calibres de manufacture Alpina



calibres mécaniques Alpina avec modules de manufacture



calibres mécaniques Alpina



calibres historiques Alpina

COLLECTION  
**HERITAGE**





**ALPINA 140ÈME ANNIVERSAIRE**  
Cliquez pour visionner

HERITAGE  
**CARRÉE MECHANICAL**

CALIBRE AL-490 ORIGINAL DE 1938 - NON ANTICHOCS



NEW

**AL-490BA3C10**

MOUVEMENT MÉCANIQUE À REMONTAGE MANUEL, BOÎTIER EN ARGENT POLI, BRACELET EN CUIR D'AUTRUCHE, ÉTANCHE À 30 MÈTRES



NEW

**AL-490SA3C10**

MOUVEMENT MÉCANIQUE À REMONTAGE MANUEL, BOÎTIER EN ARGENT POLI, BRACELET EN CUIR D'AUTRUCHE, ÉTANCHE À 30 MÈTRES



# HERITAGE CARRÉE AUTOMATIC



NEW

**AL-530BA3C6**

MOUVEMENT AUTOMATIQUE, BOÎTIER EN ACIER INOXYDABLE,  
BRACELET EN CUIR D'AUTRUCHE, ÉTANCHE À 30 MÈTRES



NEW

**AL-530SAC3C6**

MOUVEMENT AUTOMATIQUE, BOÎTIER EN ACIER INOXYDABLE,  
BRACELET EN CUIR D'AUTRUCHE, ÉTANCHE À 30 MÈTRES



HERITAGE  
**STARTIMER PILOT  
AUTOMATIC**



**AL-525BBG4SH6**

MOUVEMENT automatique, BOÎTIER EN ACIER INOXYDABLE, FOND  
À CHARNIÈRES, BRACELET EN CUIR VÉRITABLE, ÉTANCHE À  
30 MÈTRES



HERITAGE  
**SEASTRONG DIVER 300**



**AL-525BRC4H4**

MOUVEMENT AUTOMATIQUE, BOÎTIER EN ACIER INOXYDABLE REVÊTU DE PVD BRONZE, BRACELET EN CUIR VÉRITABLE, WÉTANCHE À 300 MÈTRES



**AL-525S4H6**

MOUVEMENT AUTOMATIQUE, BOÎTIER EN ACIER INOXYDABLE, BRACELET EN CAOUTCHOUC, ÉTANCHE À 300 MÈTRES







HERITAGE  
**SEASTRONG DIVER 300**



**AL-520BY4H6**

MOUVEMENT AUTOMATIQUE, BÔTIER EN ACIER INOXYDABLE,  
 BRACELET EN CUIR, ÉTANCHE À 300 MÈTRES



**AL-520GR4H6**

MOUVEMENT AUTOMATIQUE, BÔTIER EN ACIER INOXYDABLE,  
 BRACELET EN CAOUTCHOUC, ÉTANCHE À 300 MÈTRES



# COLLECTION **ALPINER**

En 1938, Alpina bouleversait les standards des montres de sport modernes en révélant l'Alpina 4, une montre résistante aux champs magnétiques et aux chocs, étanche et en acier inoxydable.

Fidèle à son ADN, la collection Alpiner présente désormais des montres robustes qui résistent aux conditions les plus difficiles tout en restant épurées et faciles à porter.





# ALPINE EXTREME CHRONOGRAPH AUTOMATIC



NEW

**AL-730SB4AE6B**

MOUVEMENT AUTOMATIQUE, BOÎTIER EN ACIER INOXYDABLE,  
BRACELET EN ACIER INOXYDABLE POLI, ÉTANCHE À 100 MÈTRES



NEW

**AL-730NS4AE6B**

MOUVEMENT AUTOMATIQUE, BOÎTIER EN ACIER INOXYDABLE,  
BRACELET EN ACIER INOXYDABLE POLI, ÉTANCHE À 100 MÈTRES





NEW

**AL-650NDG4AE6B**

MOUVEMENT AUTOMATIQUE, BOÎTIER EN ACIER INOXYDABLE,  
BRACELET EN ACIER INOXYDABLE POLI, ÉTANCHE À 200 MÈTRES

◀ 41/42,5 ▶

ÉDITION  
LIMITÉE  
888



NEW

**AL-650B4AE6**

MOUVEMENT AUTOMATIQUE, BOÎTIER EN ACIER INOXYDABLE,  
BRACELET EN CAOUTCHOUK, ÉTANCHE À 200 MÈTRES

◀ 41/42,5 ▶

ÉDITION  
LIMITÉE  
888



**AL-650DGN4AE6**

MOUVEMENT AUTOMATIQUE, BOÎTIER EN ACIER INOXYDABLE,  
BRACELET EN CAOUTCHOUK, ÉTANCHE À 200 MÈTRES

◀ 41/42,5 ▶

ÉDITION  
LIMITÉE  
888

# ALPNER EXTREME AUTOMATIC



NEW

**AL-525TB4AE6B**

MOUVEMENT AUTOMATIQUE, BOÎTIER EN ACIER INOXYDABLE,  
BRACELET EN ACIER INOXYDABLE POLI, ÉTANCHE À 200 MÈTRES



NEW

**AL-525G4AE6B**

MOUVEMENT AUTOMATIQUE, BOÎTIER EN ACIER INOXYDABLE,  
BRACELET EN ACIER INOXYDABLE POLI, ÉTANCHE À 200 MÈTRES



ALPNER  
**EXTREME AUTOMATIC**



**AL-525B4AE6**

MOUVEMENT AUTOMATIQUE, BOÎTIER EN ACIER INOXYDABLE,  
BRACELET EN CAOUTCHOUC, ÉTANCHE À 200 MÈTRES



**AL-525GR4AE6**

MOUVEMENT AUTOMATIQUE, BOÎTIER EN ACIER INOXYDABLE,  
BRACELET EN CAOUTCHOUC, ÉTANCHE À 200 MÈTRES



**AL-525N4AE6**

MOUVEMENT AUTOMATIQUE, BOÎTIER EN ACIER INOXYDABLE,  
BRACELET EN CAOUTCHOUC, ÉTANCHE À 200 MÈTRES



ALPNER  
**EXTREME AUTOMATIC**  
ÉDITION SPÉCIALE FWT



NEW

**AL-525FWT4AE6**

MOUVEMENT AUTOMATIQUE, BÔTIER EN ACIER INOXYDABLE,  
BRACELET EN CAOUTCHOUC, ÉTANCHE À 200 MÈTRES

◀ 41/42.5 ▶





ALPNER  
**4 AUTOMATIC**

ANTIMAGNÉTIQUE - ANTICHOCS - ÉTANCHE -  
ACIER INOXYDABLE



**NEW**

**AL-525GS4AQ6B**

MOUVEMENT AUTOMATIQUE, BOÎTIER EN ACIER INOXYDABLE,  
BRACELET EN ACIER INOXYDABLE, ÉTANCHE À 100 MÈTRES



# ALPINA 4 AUTOMATIC

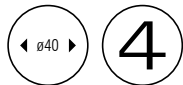
ANTIMAGNÉTIQUE - ANTICHOCS - ÉTANCHE - ACIER INOXYDABLE



NEW

**AL-525NS4AQ6B**

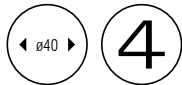
MOUVEMENT AUTOMATIQUE, BOÎTIER EN ACIER INOXYDABLE,  
BRACELET EN ACIER INOXYDABLE, ÉTANCHE À 100 MÈTRES



NEW

**AL-525N4AQ6**

MOUVEMENT AUTOMATIQUE, BOÎTIER EN ACIER INOXYDABLE,  
BRACELET EN CUIR VÉRITABLE, ÉTANCHE À 100 MÈTRES



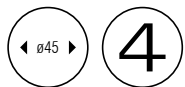
# ALPNER 4 AUTOMATIC

ANTIMAGNÉTIQUE - ANTICHOCS - ÉTANCHE - ACIER INOXYDABLE



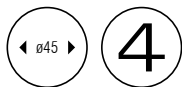
**AL-525GR5AQ6B**

MOUVEMENT AUTOMATIQUE, BOÎTIER EN ACIER INOXYDABLE,  
BRACELET EN ACIER INOXYDABLE, ÉTANCHE À 100 MÈTRES



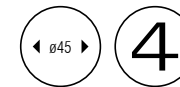
**AL-525G5AQ6**

MOUVEMENT AUTOMATIQUE, BOÎTIER EN ACIER INOXYDABLE,  
BRACELET EN CUIR VÉRITABLE, ÉTANCHE À 100 MÈTRES



**AL-525NS5AQ6**

MOUVEMENT AUTOMATIQUE, BOÎTIER EN ACIER INOXYDABLE,  
BRACELET EN CUIR VÉRITABLE, ÉTANCHE À 100 MÈTRES





# ALPNER QUARTZ CHRONOGRAPH



**AL-373BS4E6B**

MOUVEMENT À QUARTZ, BOÎTIER EN ACIER INOXYDABLE,  
BRACELET EN ACIER INOXYDABLE, ÉTANCHE À 100 MÈTRES



**AL-373SB4E6B**

MOUVEMENT À QUARTZ, BOÎTIER EN ACIER INOXYDABLE,  
BRACELET EN ACIER INOXYDABLE, ÉTANCHE À 100 MÈTRES



# ALPINE QUARTZ GMT



**AL-247GB4E6B**

MOUVEMENT À QUARTZ, BOÎTIER EN ACIER INOXYDABLE,  
BRACELET EN ACIER INOXYDABLE, ÉTANCHE À 100 MÈTRES



**AL-247NB4E6**

MOUVEMENT À QUARTZ, BOÎTIER EN ACIER INOXYDABLE,  
BRACELET EN CUIR VÉRITABLE, ÉTANCHE À 100 MÈTRES



# ALPINE COMTESSE SPORT QUARTZ



**AL-240S3NC6B**

MOUVEMENT À QUARTZ, BOÎTIER EN ACIER INOXYDABLE,  
BRACELET EN ACIER INOXYDABLE, ÉTANCHE À 60 MÈTRES



**AL-240LN3C6B**

MOUVEMENT À QUARTZ, BOÎTIER EN ACIER INOXYDABLE,  
BRACELET EN ACIER INOXYDABLE, ÉTANCHE À 60 MÈTRES



ALPINER  
**COMTESSE SPORT  
QUARTZ RAINBOW**



**AL-235NRB3C6B**

MOUVEMENT À QUARTZ, BOÎTIER EN ACIER INOXYDABLE,  
BRACELET EN ACIER INOXYDABLE, ÉTANCHE À 60 MÈTRES





## ALPNER **COMTESSE QUARTZ**



**NEW**

**AL-240LBR2C6B**

MOUVEMENT À QUARTZ, BOÎTIER EN ACIER INOXYDABLE,  
BRACELET EN ACIER INOXYDABLE, ÉTANCHE À 100 MÈTRES



**NEW**

**AL-240LGR2C6B**

MOUVEMENT À QUARTZ, BOÎTIER EN ACIER INOXYDABLE,  
BRACELET EN ACIER INOXYDABLE, ÉTANCHE À 100 MÈTRES





# ALPNER COMTESSE QUARTZ



NEW

**AL-240LP2C6B**

MOUVEMENT À QUARTZ, BOÎTIER EN ACIER INOXYDABLE,  
BRACELET EN ACIER INOXYDABLE, ÉTANCHE À 100 MÈTRES



COLLECTION

# STARTIMER

Depuis 1920 et les premières heures de l'aviation, Alpina développe des montres d'aviation destinées à accompagner au mieux les pilotes. La collection Startimer reste fidèle à l'esprit de ses prédécesseurs et arbore des cadrans épurés et lisibles.





**STARTIMER AUTOMATIC**  
Cliquez pour visionner

# STARTIMER PILOT AUTOMATIC



NEW

**AL-525BR4S24**

MOUVEMENT AUTOMATIQUE, BOÎTIER EN ACIER INOXYDABLE PLATINÉ OR ROSE, BRACELET RPET, ÉTANCHE À 100 MÈTRES



NEW

**AL-525G4TS26**

MOUVEMENT AUTOMATIQUE, BOÎTIER EN ACIER INOXYDABLE REVÊTU DE PVD TITANE NOIR, BRACELET RPET, ÉTANCHE À 100 MÈTRES



# STARTIMER PILOT AUTOMATIC



**AL-525BW4S26B**

MOUVEMENT AUTOMATIQUE, BOÎTIER EN ACIER INOXYDABLE,  
BRACELET EN ACIER INOXYDABLE, ÉTANCHE À 100 MÈTRES



**AL-525NW4S26**

MOUVEMENT AUTOMATIQUE, BOÎTIER EN ACIER INOXYDABLE,  
BRACELET EN CUIR VÉRITABLE, ÉTANCHE À 100 MÈTRES



**AL-525BBG4S26**

MOUVEMENT AUTOMATIQUE, BOÎTIER EN ACIER INOXYDABLE,  
BRACELET EN CUIR VÉRITABLE, ÉTANCHE À 100 MÈTRES





## STARTIMER PILOT AUTOMATIC



**AL-525G4TS6**

MOUVEMENT AUTOMATIQUE, BOÎTIER EN ACIER INOXYDABLE  
REVÊTU DE PVD TITANE NOIR, BRACELET EN CUIR VÉRITABLE,  
ÉTANCHE À 100 MÈTRES



**AL-525NN4S6**

MOUVEMENT AUTOMATIQUE, BOÎTIER EN ACIER INOXYDABLE,  
BRACELET EN CUIR VÉRITABLE, ÉTANCHE À 100 MÈTRES



STARTIMER

# PILOT QUARTZ CHRONOGRAPH BIG DATE



NEW

**AL-372GRS4S26B**

MOUVEMENT À QUARTZ, BOÎTIER EN ACIER INOXYDABLE,  
BRACELET EN ACIER INOXYDABLE, ÉTANCHE À 100 MÈTRES



NEW

**AL-372WB4S26B**

MOUVEMENT À QUARTZ, BOÎTIER EN ACIER INOXYDABLE  
BRACELET EN ACIER INOXYDABLE, ÉTANCHE À 100 MÈTRES



**AL-372BW4S26B**

MOUVEMENT À QUARTZ, BOÎTIER EN ACIER INOXYDABLE,  
BRACELET EN ACIER INOXYDABLE, ÉTANCHE À 100 MÈTRES



STARTIMER  
**PILOT QUARTZ CHRONOGRAPH  
BIG DATE**



**AL-372NW4S26**

MOUVEMENT À QUARTZ, BOÎTIER EN ACIER INOXYDABLE,  
BRACELET EN CUIR VÉRITABLE, ÉTANCHE À 100 MÈTRES



**AL-372GR4FBS26**

MOUVEMENT À QUARTZ, BOÎTIER EN ACIER INOXYDABLE REVÊTU DE  
PVD NOIR, BRACELET EN CUIR VÉRITABLE, ÉTANCHE À 100 MÈTRES





STARTIMER  
**PILOT QUARTZ CHRONOGRAPH  
BIG DATE**



**AL-372N4S6**

MOUVEMENT À QUARTZ, BÔTIER EN ACIER INOXYDABLE,  
BRACELET EN CUIR VÉRITABLE, ÉTANCHE À 100 MÈTRES



**AL-372NS4S6**

MOUVEMENT À QUARTZ, BÔTIER EN ACIER INOXYDABLE,  
BRACELET EN CUIR VÉRITABLE, ÉTANCHE À 100 MÈTRES



# STARTIMER PILOT QUARTZ WORLDTIMER



NEW

**AL-255N4S26B**

MOUVEMENT À QUARTZ, BÔÎTIER EN ACIER INOXYDABLE,  
BRACELET EN ACIER INOXYDABLE, ÉTANCHE À 100 MÈTRES



NEW

**AL-255GR4S26B**

MOUVEMENT À QUARTZ, BÔÎTIER EN ACIER INOXYDABLE,  
BRACELET EN ACIER INOXYDABLE, ÉTANCHE À 100 MÈTRES



NEW

**AL-255BRB4S26**

MOUVEMENT À QUARTZ, BÔÎTIER EN ACIER INOXYDABLE,  
BRACELET EN CUIR VÉRITABLE, ÉTANCHE À 100 MÈTRES



COLLECTION

# SEASTRONG

Les montres de plongée Alpina sont réunies dans la collection Seastrong et présentent des caractéristiques affirmées et lisibles, dans la lignée de l'héritage de la Maison.

Destinés aux amateurs de sports nautiques, ces modèles perpétuent la grande tradition de la marque établie au cours du siècle dernier et sont conçus pour être étanches jusqu'à 300 m de profondeur.

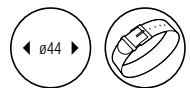


# SEASTRONG DIVER 300 AUTOMATIC



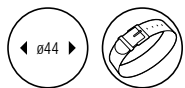
**AL-525LGG4TV6**

MOUVEMENT AUTOMATIQUE, BÔTIER EN ACIER INOXYDABLE  
REVÊTU DE PVD TITANE NOIR, BRACELET EN CUIR VÉRITABLE,  
ÉTANCHE À 300 MÈTRES



**AL-525LNN4TV6**

MOUVEMENT AUTOMATIQUE, BÔTIER EN ACIER INOXYDABLE  
REVÊTU DE PVD TITANE NOIR, BRACELET EN CUIR VÉRITABLE,  
ÉTANCHE À 300 MÈTRES



**AL-525LBN4V6B**

MOUVEMENT AUTOMATIQUE, BÔTIER EN ACIER INOXYDABLE,  
BRACELET EN ACIER INOXYDABLE, ÉTANCHE À 300 MÈTRES





#### **AELAN VAAST (FR) – SURFEUSE**

Aelan Vaast est née et a grandi sur l'île de Tahiti dans le Pacifique. Plusieurs fois championne de Polynésie française, Aelan quitta son île pour rejoindre le Pôle France de Surf à Biarritz afin de concilier études et compétitions internationales.

Aujourd'hui membre de l'équipe de France de Surf, Championne d'Aquitaine, Vice-Championne de France et 4<sup>e</sup> dans la catégorie Junior en Europe, Aelan est l'un des espoirs du surf français. Son but : les jeux olympiques qui se tiendront chez elle, à Teahupo'o, en Polynésie française, en 2024.

## SEASTRONG DIVER GYRE AUTOMATIC

S'il est vrai que l'humanité est prise dans une tempête climatique difficile à freiner, il en est de même pour les océans, dans lesquels entre 8 et 10 millions de tonnes de déchets plastiques sont déversés chaque année.

Où se retrouvent-ils ? La plupart finissent dans les « gyres », les tourbillons des océans formés par différents courants marins et présents sur toute la surface du globe. Ils entraînent nos déchets plastiques dans d'immenses étendues ou dans les abysses.

Alpina tire maintenant parti de la puissance de ces tourbillons dans une nouvelle ligne résolument engagée au sein de la collection Seastrong. Son nom ? Seastrong Diver Gyre Automatic. Pour la première fois dans l'histoire de la Maison, la ligne Seastrong Diver Gyre Automatic présente un boîtier composé de 70 % de débris plastiques issus des filets de pêche collectés dans l'océan Indien. Elle est renforcée avec 30 % de fibre de verre pour assurer sa longévité.

#### **WOOD'NSHAPE**

Parallèlement à la création du modèle Seastrong Diver Gyre Automatic, dédié à la préservation des océans, Alpina s'est associée à l'entreprise suisse Wood'nShape, menée par l'architecte Sébastien Meylan, pour lancer une série de planches de surf recouvertes d'une fresque représentant les déchets plastiques.

# #SHAPE the CHANGE

91



ALPINA X WOOD'N SHAPE MANIFESTO  
MOVIE

[Cliquez pour visionner](#)

SEASTRONG  
**DIVER GYRE AUTOMATIC**



**AL-525LNSB4VG6**

MOUVEMENT AUTOMATIQUE, BOÎTIER EN PLASTIQUE RECYCLÉ  
 ET FIBRE DE VERRE, BRACELET NATO EN PLASTIQUE RECYCLÉ,  
 ÉTANCHE À 300 MÈTRES



**AL-525LBN4VG6**

MOUVEMENT AUTOMATIQUE, BOÎTIER EN PLASTIQUE RECYCLÉ  
 ET FIBRE DE VERRE, BRACELET NATO EN PLASTIQUE RECYCLÉ,  
 ÉTANCHE À 300 MÈTRES





SEASTRONG  
**DIVER COMTESSE GYRE  
 AUTOMATIC**



95

**AL-525LNSB3VG6**

MOUVEMENT AUTOMATIQUE, BOÎTIER EN PLASTIQUE RECYCLÉ,  
 BRACELET NATO EN PLASTIQUE RECYCLÉ, ÉTANCHE À 300 MÈTRES



**AL-525LBN3VG6**

MOUVEMENT AUTOMATIQUE, BOÎTIER EN PLASTIQUE RECYCLÉ,  
 BRACELET NATO EN PLASTIQUE RECYCLÉ, ÉTANCHE À 300 MÈTRES





NOS AMBASSADEURS ET

**PARTENAIRES**

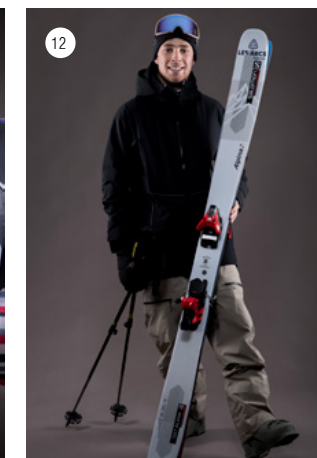




**AMBASSADORS MOVIE**

Cliquez pour visionner

# AMBASSADORS "THE ALPINISTS"



- 1. ENAK GAVAGGIO (FR), FREESTYLE SKIER
- 2. GUILLAUME PIERREL (FR), FREESKIER & MOUNTAIN GUIDE
- 3. VICTOR MUFFAT-JEANDET (FR), FIS WORLD CUP ALPINE SKIER
- 4. LEO COPPEL (FR), ALPINE SKIER
- 5. SEBASTIEN VARLET (FR), FREERIDE SKIER & FILM MAKER
- 6. MAX PALM (SE), FREERIDE SKIER
- 7. MARKUS EDER (IT), FREERIDE SKIER

- 8. VICTOR DE LE RUE (FR), FREERIDE SNOWBOARDER
- 9. JULIETTE WILLMANN (FR), FREERIDE SKIER
- 10. KADITANE GOMIS (FR), FREESKIER
- 11. NILS ALLEGRE (FR), FIS WORLD CUP ALPINE SKIER
- 12. UGO TROUBAT (FR), FREERIDE SKIER
- 13. AELAN VAAST (FR), SURFER
- 14. GREG RUHOFF (CH), SKATEBOARDER



## NOS PARTENARIATS INSTITUTIONNELS



Val Thorens  
CLUB DES SPORTS

WOOD'n SHAPE



## NOS PARTENARIATS ÉVÈNEMENTIELS



## NOS PARTENARIATS DE BIENFAISANCE





PARTENARIAT  
**FREERIDE  
WORLD TOUR**

Le Freeride World Tour est une série annuelle de compétitions de freeride où se réunissent les meilleurs skieurs et snowboarders du monde pour prendre part à des épreuves individuelles afin de remporter le titre de champion du monde de freeride dans leur catégorie respective. Que ce soit en « backcountry », en « big mountain » ou en « extreme », les compétitions se déroulent essentiellement sur des faces de montagne dangereusement raides, en pleine poudreuse. La première série d'épreuves officielles du Freeride World Tour a eu lieu en 2008.

Auparavant, il portait le nom de Xtreme Verbier, une compétition lancée en 1996 et initialement réservée aux snowboarders puis ouverte aux skieurs à partir de 2004. Lors de la saison 2013, le Freeride World Tour a fusionné avec le Freeskiing World Tour et The North Face Masters of Snowboarding, réunissant les trois compétitions en un seul et même championnat mondial d'élite.



## ALPINA X ARKEA ULTIM CHALLENGE

Alpina, la manufacture horlogère suisse dont la philosophie est vouée à l'exploration de la nature depuis sa création en 1883, s'associe à l'Arkea Ultim Challenge-Brest, le premier tour du monde en solitaire à bord des trimarans Ultim. Ayant pour vocation de développer des montres de sport robustes capables d'accompagner les explorateurs dans les environnements les plus difficiles, Alpina est fière de soutenir le défi technologique et humain le plus extrême jamais entrepris lors d'une course, en tant que Chronomètreur Officiel de l'évènement. Le 7 janvier 2024, les meilleurs trimarans Ultim partiront de Brest avec à bord un skipper en solitaire pour tenter de réaliser un tour du monde d'ouest en est, en passant par le Cap de Bonne-Espérance, le Cap Leeuwin et le Cap Horn.



## PARTENARIAT ARKEA ULTIM CHALLENGE





PARTENARIAT  
**RED BULL**  
**THE EDGE**

Red Bull the Edge - Matterhorn VR, créé par Stefan Lauper et Consuelo Frauenfelder (Garidi Films) est né d'un rêve : celui de rendre les pics montagneux les plus inaccessibles des Alpes accessibles à tous.

Ce projet ambitieux a été réalisé par l'équipe Red Bull Media World et Red Bull Suisse, en coopération avec le Musée suisse des Transports de Lucerne. Ils développèrent ensemble ce projet en y associant l'atelier d'architecture 3BM3 basé à Genève, ainsi que l'équipe de production et de création VR de X Studios située à Orlando, et l'entreprise de construction en bois Schmidlin-Steinen, située à Schwyz. L'équipe de X Studios et ses scénographes, animateurs et programmeurs 3D ont transformé les scans en décors photoréalistes et interactifs, y compris le déplacement des mains et des pieds, en utilisant de tout nouveaux sacs à dos de Réalité Virtuelle haut de gamme de chez HP, qui agissent en tant que base informatique pour les grimpeurs.

Une montre virtuelle AlpinerX par Alpina détermine également l'altitude du grimpeur. De plus, les effets 4D comme le vent, les vibrations, les textures et les accessoires permettent de redéfinir les limites de la réalité et du virtuel, offrant aux grimpeurs la sensation d'avoir vécu bien plus qu'une expérience en Réalité Virtuelle à la maison.



## RESTEZ INFORMÉS

# SITE INTERNET ET RÉSEAUX SOCIAUX



Naviguez sur le site internet Alpina et sa boutique en ligne pour découvrir les dernières nouveautés et en savoir plus sur la marque horlogère qui révolutionna les montres de sport.

**[alpinawatches.com](http://alpinawatches.com)**



Rejoignez-nous et partagez votre passion sur

**[www.facebook.com/Alpina.Watches](https://www.facebook.com/Alpina.Watches)**



Consultez les toutes dernières actualités et découvrez les montres Alpina sur

**[twitter.com/Alpinawatches](https://twitter.com/Alpinawatches)**



Découvrez une chaîne unique avec les dernières vidéos des montres Alpina ainsi que les campagnes publicitaires, les tutoriels et aventures des ambassadeurs de la marque.

**[www.youtube.com/user/alpinawatches](https://www.youtube.com/user/alpinawatches)**



Rejoignez-nous sur le réseau social de partage de photo le plus populaire sur mobile. Découvrez les photos des collections, des boutiques, des événements et bien plus encore.

**[instagram.com/alpinawatches](https://instagram.com/alpinawatches)**



Épinglez et conservez les tableaux des collections de montres Alpina pour vous inspirer. Découvrez nos nouvelles campagnes publicitaires et de nouveaux talents musicaux.

**[pinterest.com/alpinawatches/](https://pinterest.com/alpinawatches/)**

**ALPINA WATCH  
INTERNATIONAL S.A.**  
8, Route de la Galaise  
CH-1228 Plan-les-Ouates, Genève, Suisse  
Tel. +41 (0)22/860 87 40 · Fax. +41 (0)22/860 04 64





Alpina   
1883 GENEVE

[www.alpina-watches.com](http://www.alpina-watches.com)

ALPINA  
1883 GENEVE