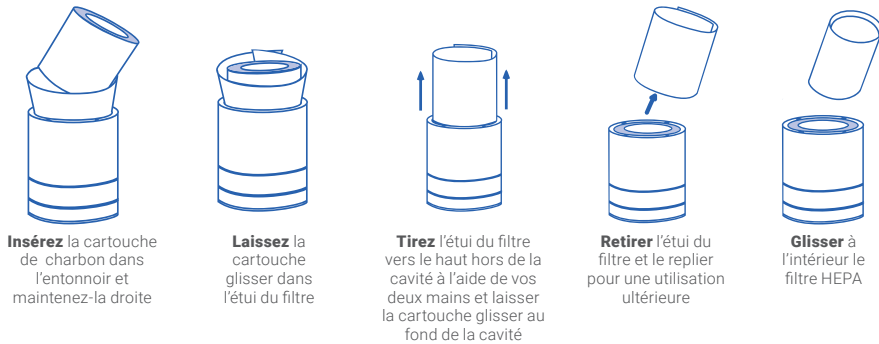
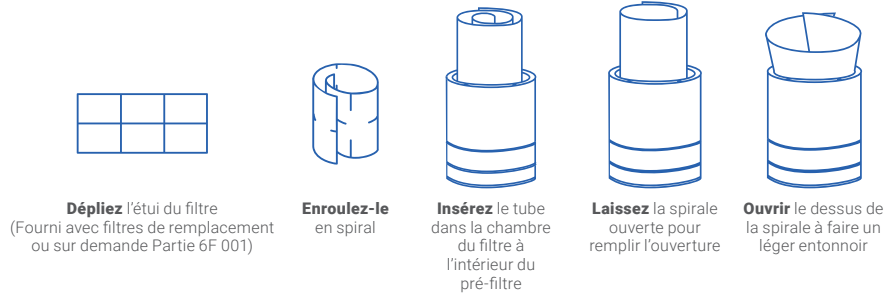
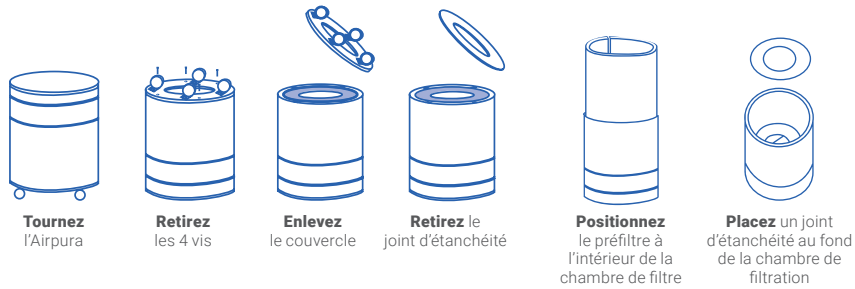
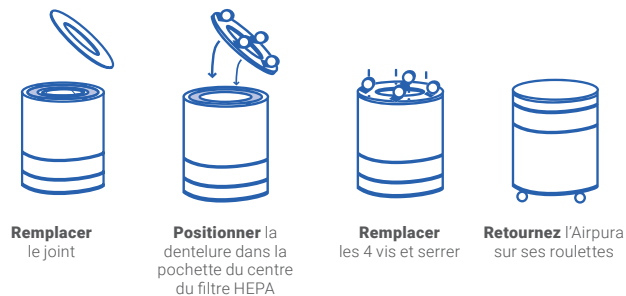


Ouvrir la chambre à filtre



Fermer la chambre à filtre



Airpura 
AIR PURIFIERS

UV614

FONCTIONNEMENT
&
REPLACEMENT DU FILTRE

POUR UTILISER VOTRE AIRPURA

Faire une inspection de l'extérieur de votre Airpura pour vérifier s'il n'y a pas de dommages dûs à l'expédition. Si vous découvrez des dommages, SVP suivre les directives de la politique de retour de votre concessionnaire.

Si nécessaire, essuyer l'extérieur avec un linge humide pour enlever de la poussière.

Branchez le purificateur d'air à une prise de courant 110 volt avec une mise à la terre.

Mettre en marche le purificateur à MAX et le laisser fonctionner pour au moins 30 minutes.

Placez le contrôle de vitesse variable au niveau que vous désirez.

Le moyen le plus efficace d'utiliser votre Airpura pour un entretien régulier de la qualité de l'air est de le faire tourner à basse vitesse **24 heures par jour 7 jours par semaine**.

Maintenez toujours un taux d'humidité de 35% ou moins dans votre maison pour vous assurer que l'unité fonctionne à des niveaux optimaux. Des conditions trop humides peuvent nuire aux performances du carbone. Lorsque vous utilisez un purificateur avec un déshumidificateur, veuillez garder le déshumidificateur à au moins 6 pieds.



ENTRETIEN ET REMPLACEMENT DU FILTRE

Le préfiltre

Passez le pré-filtre à l'aspirateur de l'extérieur de l'unité une fois par mois ou plus souvent.

Doit être remplacé au moins après 12 mois d'utilisation

Pour vider le préfiltre

Utilisez la brosse de votre aspirateur

Passez l'aspirateur lentement autour de la surface de mailles de la chambre de filtration

NOTE DE SÉCURITÉ IMPORTANTE

Veuillez vous assurer que le purificateur d'air est éteint lorsque vous branchez une source d'alimentation. Si vous ne le faites pas, le moteur risque de caler et / ou de brûler.

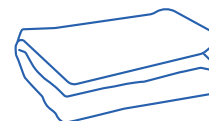
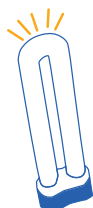
Remplace la bulbe UV

Ouvrez la chambre du filtre en suivant les instructions

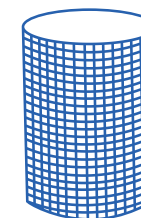
Tirez l'ampoule vers le haut hors du connecteur

Poussez fermement l'ampoule de rechange dans le connecteur

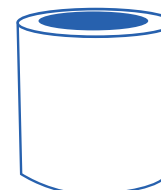
Fermez la chambre du filtre en suivant les instructions



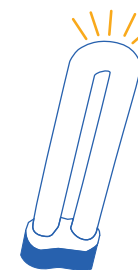
Poly Préfiltre C600 2PK
3-6 mois



Filtre HEPA 14
(99.99% efficace @ 0.3 Microns)
3 à 5 ans



18 lbs, filtre de coque de noix de coco (mélange de 100%)
24 mois



Bulbe UV
18-20 mois

Spécifications techniques

Odeur de fumée de tabac, et contrôle chimique

18 lbs de charbon activé
13" H x 13,25" OD x 7,5" ID

Lit de charbon

2 po de profondeur

Enlèvement de particules

40 pieds carrés true HEPA (Mesuré 1 seul côté)
12 plis par pouce
Plis chauds roulés avec des séparateurs

Débit d'air 560 cfm

Plus de cfm que tout autre unité de maison disponible

Revêtement

Poudre d'acier

Taille

23 po x 15 po

Poids

45 lbs au total

Watts

120 au maximum / 40 au minimum

Niveau sonore

28,1 dB au minimum (à 6 pieds)
62,3 dB au maximum (560 cfm)
(Niveau de la chambre 25.1 db)

Certifié ETL

Conforme à la norme CSA C22.2 no 113 ANSI / UL 507



Modèles de purificateurs d'air et configurations de filtres

	Préfiltre	Particule	Charbon
Alternatives	Préfiltre de Coton Préfiltre TarBarrier		
Surclassement		Filtre HEPA 14 (99.99% efficace @ 0.3 Microns) Filtre HEPA 14 (99.99% efficace @ 0.3 Microns) + TiO2	Filtre de charbon imprégné de 26 lbs (mélange de 35/65%: Iodure de potassium / potassium, de la noix de coco)