

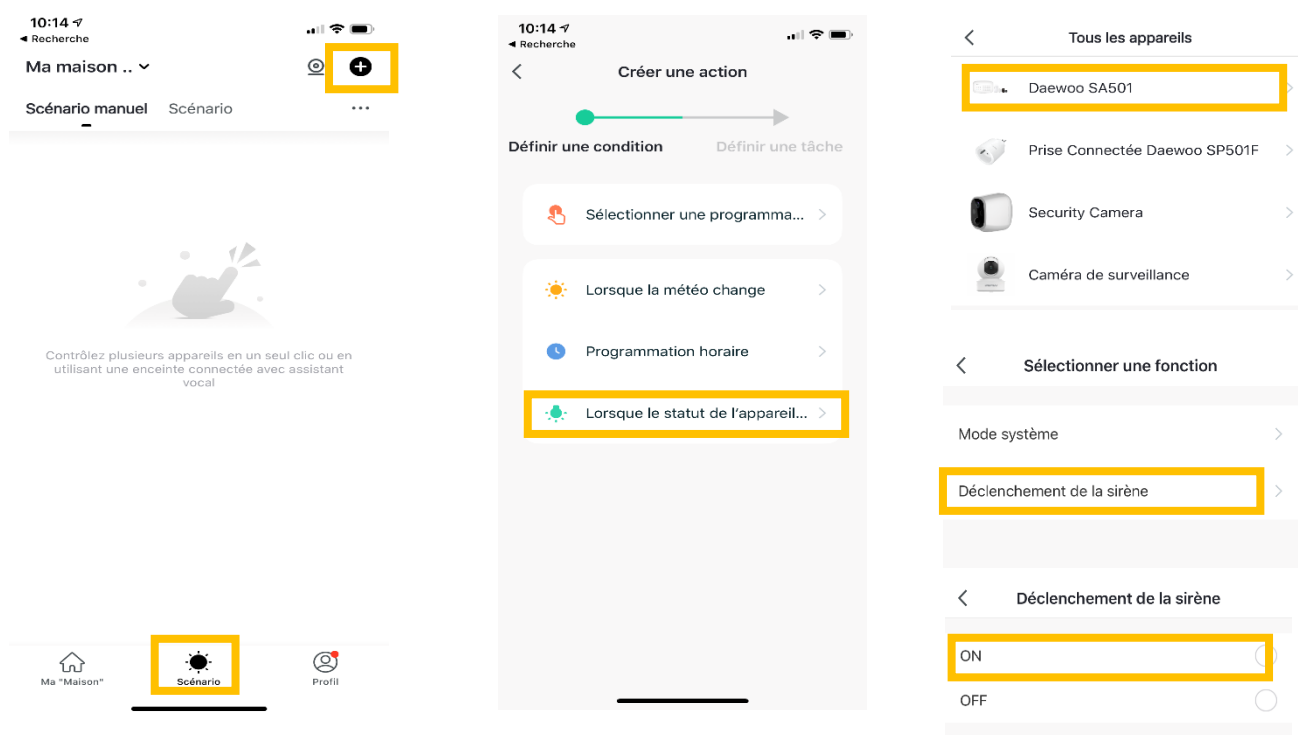
# DAEWOO

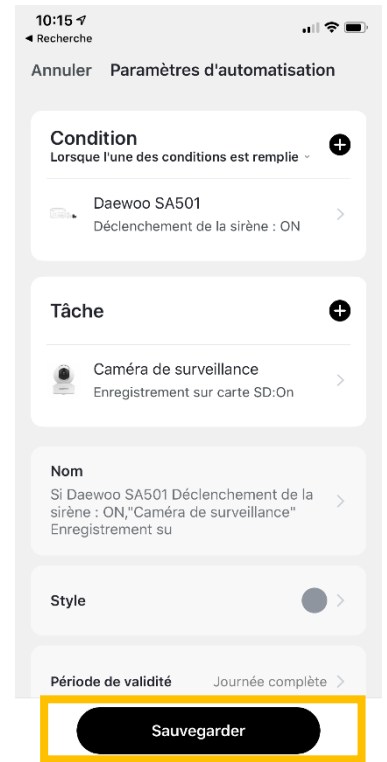
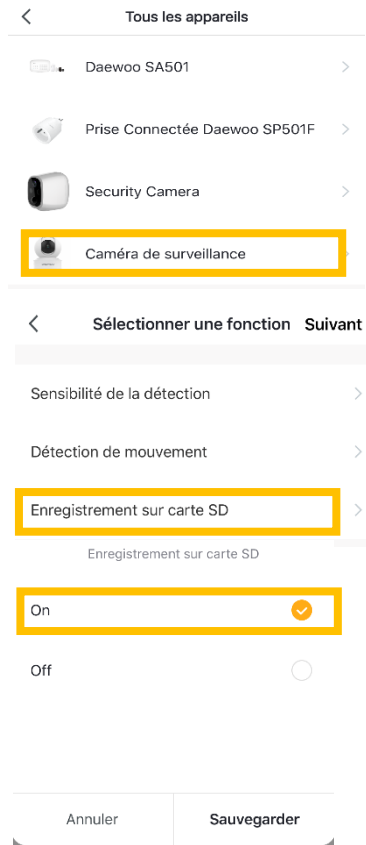
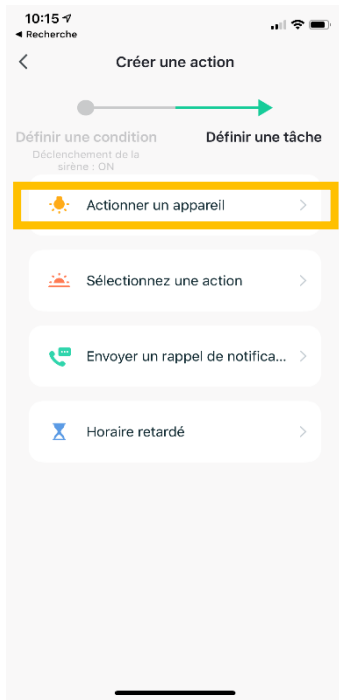
## Créer des scénarios

Afin de créer un scénario vous devez disposer de plusieurs produits Daewoo.

Un scénario va permettre à un de vos produits d'interagir avec un autre produit.

Exemple 1. Je souhaite activer l'enregistrement de ma caméra sur sa carte SD lorsque la sirène de mon alarme s'active :

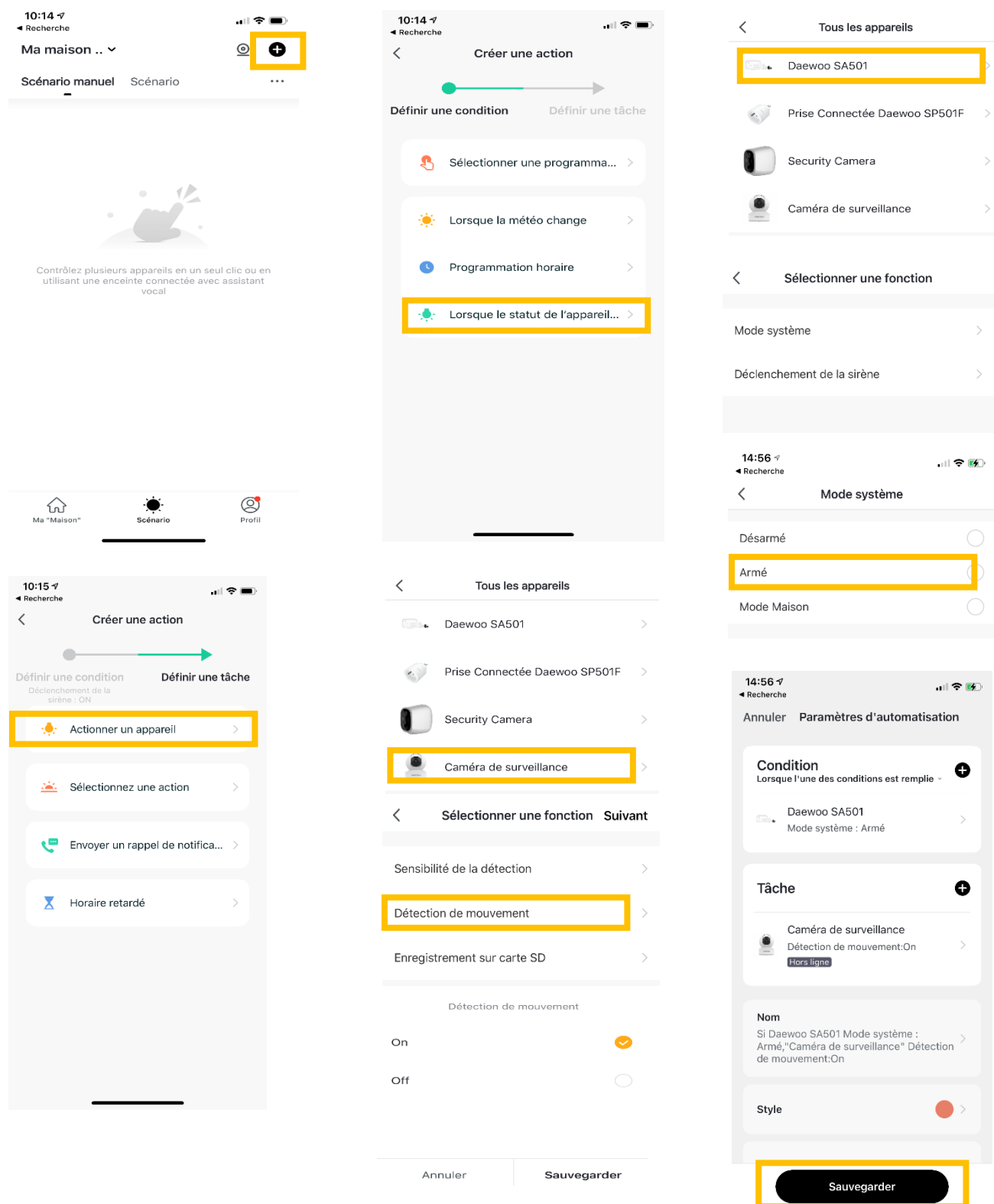




Scénario manuel Scénario



Exemple 2. Je souhaite activer la détection de mouvement de ma caméra lorsque j'arme mon alarme et la désactiver lorsque je désarme mon alarme :



Note : Pensez à faire le scénario inverse pour désactiver la détection de mouvement lorsque votre alarme est désarmée