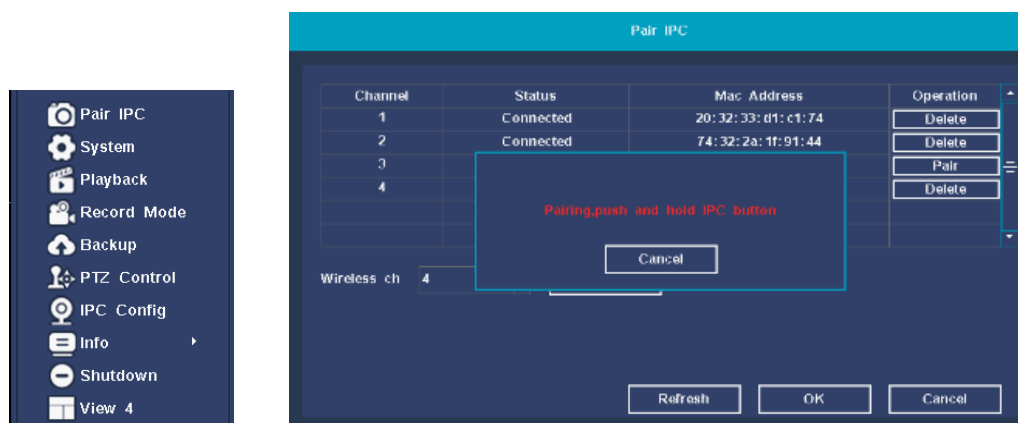


The camera you have is an additional camera, it can not work stand-alone, it need to pair to NVR .

1. How to pair camera to NVR (for Tuya NVR kit)

- a) Add or replace wireless camera, please follow the steps below.
- b) Wait 1.5minutes for camera start up. Make sure the camera is 1meter near to Recorder.
- c) Enter "Main menu →Pair IPC",
- d) Click "Pair" button, and pop-up a window, "Pairing, push and hold IPC button".
- e) Push the pair button in IPC within 5 seconds.
- f) It means pair successfully when display "connected" in status column.



2. Install wireless camera to the wall

Steps:

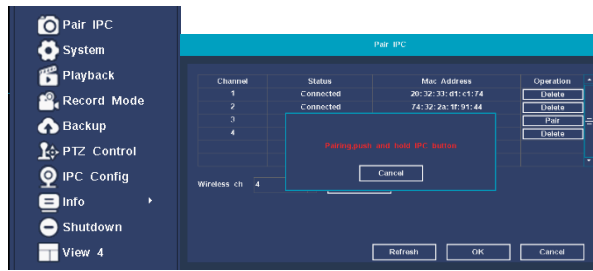
- a) Drill mounting holes, push in screws and fasten the screws.
- b) Connect Power adapter to socket.
- c) Loosen the setscrew and knob, adjust the camera angle according to your surveillance need, then fasten the screws.

Les caméras incluses dans le kit NVR ne peuvent pas fonctionner seules. Vous devez les appairer au kit.

1. Comment ajouter une caméra

Pour ajouter ou remplacer une caméra, veuillez suivre les étapes suivantes :

- a) Branchez la caméra, puis attendez 1,5 minute pour qu'elle démarre
- a) Entrez dans « Menu principal → Pair IPC », supprimez la caméra dont l'état est « non connecté » dans la liste des chaînes.
- b) Cliquez sur le bouton « Appairer » et ouvrez une fenêtre « Appairage, appuyez et maintenez enfoncé le bouton IPC ».
- c) Appuyez sur le bouton d'appairage de la caméra dans les 5 secondes suivantes
- d) Si l'appairage a fonctionné, il sera indiqué « connectée »
- f) Répétez les étapes c et d, puis cliquez sur le bouton [OK] pour terminer.



(1) Menu

(2) Appairage caméra

2. Installer la caméra au mur

Etapes :

- a) Percez des trous de montage, enfoncez les vis et serrez les vis.
- b) Connectez l'adaptateur d'alimentation à la prise.
- c) Desserrez la vis de réglage et le bouton, ajustez l'angle de la caméra en fonction de vos besoins de surveillance, puis serrez les vis.