



MONTÓ PINTURAS
VICTORIA

Catálogo de Proyectos



Ubicación: Villas del Tordo
Aldama, Tamps.
Productos: IBERSAT
M² aplicados: 3,000

Hotel Villas del Tordo



Ubicación: Villas del Tordo
Aldama, Tamps.
Productos: IBERSAT
M² aplicados: 3,000

Hotel Villas del Tordo



Ubicación: Villas del Tordo
Aldama, Tamps.
Productos: Montosport
Piscinas Poseidón
M² aplicados: 1,000

Hotel Villas del Tordo



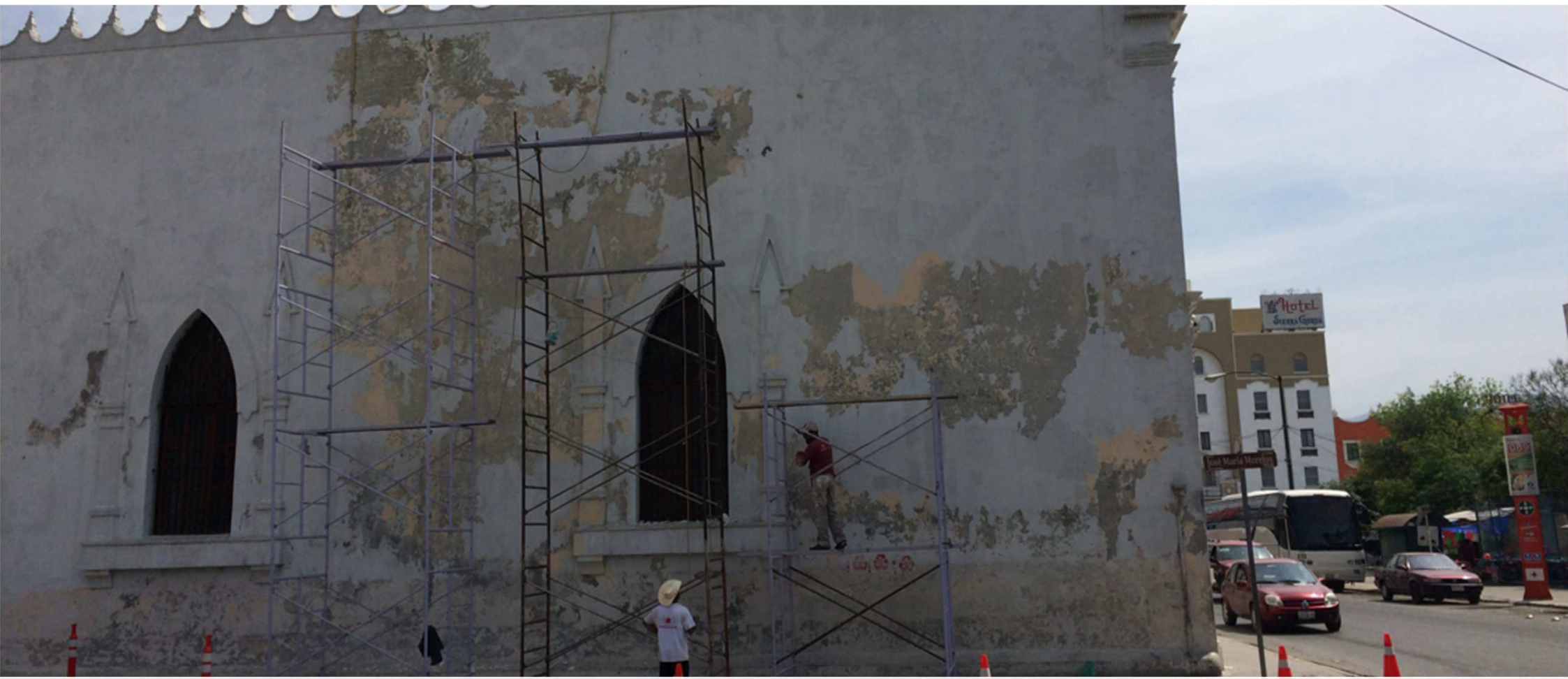
Ubicación: Cd. Victoria,
Tamps.
Productos: IBERSAT
M² aplicados: 3,000

Basílica del Refugio



Ubicación: Cd. Victoria,
Tamps.
Productos: IBERSAT
M² aplicados: 3,000

Basílica del Refugio



Ubicación: Cd. Victoria,
Tamps.
Productos: IBERSAT
M² aplicados: 3,000

Basilica del Refugio



**Ubicación: Cd. Victoria,
Tamps.
Productos: IBERSAT
M² aplicados: 3,000**

Basilica del Refugio



**Ubicación: Ramos
Arizpe, Coah.
Sistema: MontoEpoxy
S/M + M-Thane Suelos
80B
M₂ aplicados: 5,000**

Planta de Producción BIC



**Ubicación: Ramos
Arizpe, Coah.
Sistema: MontoEpoxy**

**S/M + M-Thane Suelos
80B
M₂ aplicados: 5,000**

Planta de Producción BIC



**Ubicación: Cd. Victoria,
Tamps.**

Productos: Emulsión

**Fijadora, IBERSAT,
Montorapid**

M2 aplicados: 2,000

Salas de Cine Cinepolis



A photograph of a Cinépolis cinema building at night. The building is illuminated, and the Cinépolis logo is visible on the roof. Scaffolding is present on the right side of the building, indicating construction or renovation work. A street lamp with four globes is visible in the foreground.

Cinépolis.

**Ubicación: Cd. Victoria,
Tamps.**

Productos: Emulsión

Fijadora, IBERSAT,

Montorapid

M2 aplicados: 2,000

Salas de Cine Cinépolis



**Ubicación: Cd. Victoria,
Tamps.**

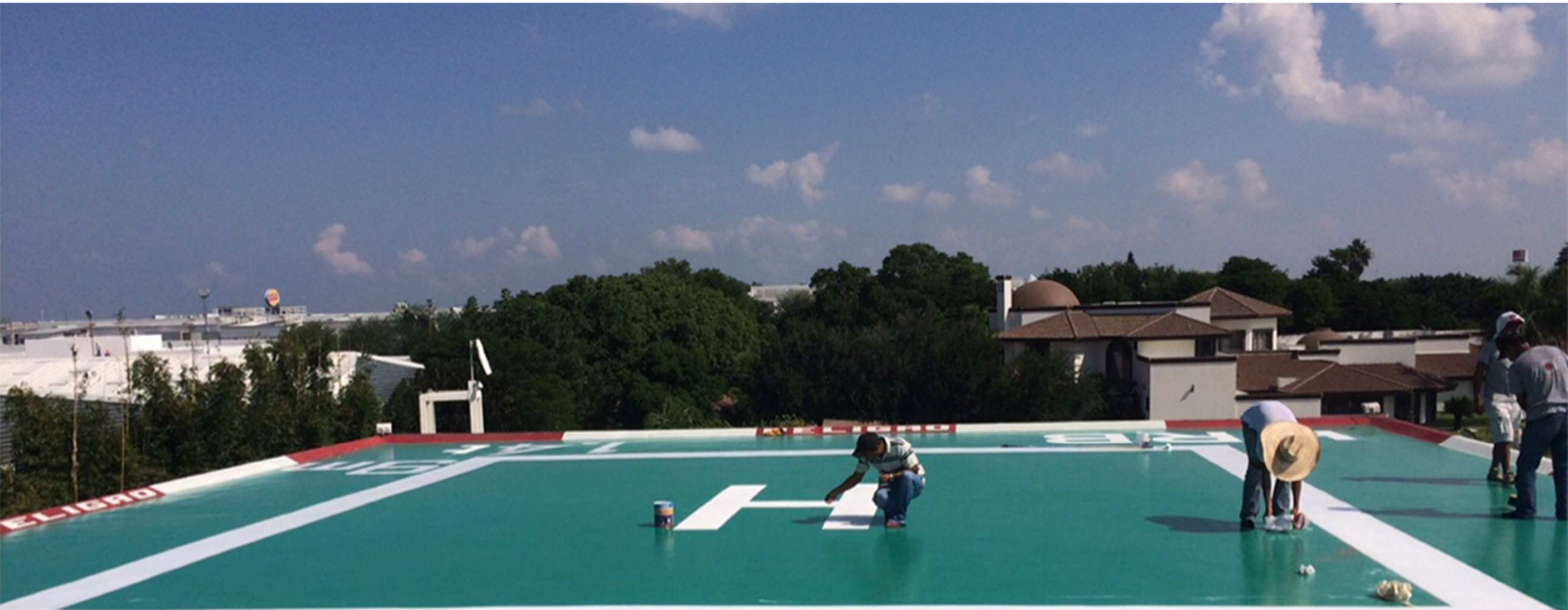
Productos: Emulsión

**Fijadora, IBERSAT,
Montorapid**

M² aplicados: 2,000

Salas de Cine Cinepolis





**Ubicación: Cd. Victoria,
Tamps.**
**Productos: Montoepox
S/M + Acropol**
M₂ aplicados: 200

Helipuerto El Roble





**Ubicación: Cd. Victoria,
Tamps.**
**Productos: Montoepox
S/M + Acropol**
M₂ aplicados: 200

Helipuerto El Roble



**Ubicación: Cd. Victoria,
Tamps.
Productos: PAVIMONT
M² aplicados: 300**

Hospital La Salle de Cd. Victoria



Ubicación: Cd. Victoria,

Tamps.

**Productos: PAVIMONT,
Montonature**

M² aplicados: 300

Hospital la Salle de Cd. Victoria



**Ubicación: Cd. Victoria,
Tamps.**

Productos: Pavimont

Mts lineales aplicados:

52,000

Bld. Tamaulipas – Gob. Mpal de Cd. Victoria



**Ubicación: Cd. Victoria,
Tamps.**

Productos: Pavimont

Mts lineales aplicados:

52,000

Blvd. Tamaulipas – Gob. Mpal de Cd. Victoria



**Ubicación: Cd. Victoria,
Tamps.**

Productos: Pavimont

Mts lineales aplicados:

52,000

Bldv. Tamaulipas – Gob. Mpal de Cd. Victoria



Ubicación: Carr. Madero - Cadereyta

**Productos: Montoepox S/M + M-
Thane Antioxidante 80B**

M2 aplicados: 800

Tanque de almacenamiento en línea de suministro PEMEX



Ubicación: Carr. Madero - Cadereyta

**Productos: Montoepox S/M + M-
Thane Antioxidante 80B**

M2 aplicados: 800

Tanque de almacenamiento en línea de suministro PEMEX



Ubicación: No disponible
Productos: MontoEpoxy S/M +
M-Thane Suelos 80B
M² aplicados: 18,000

SDN



Ubicación: No disponible
Productos: MontoEpoxy S/M +
M-Thane Suelos 80B
M² aplicados: 18,000

SDN



Ubicación: No disponible
Productos: MontoEpoxy S/M +
M-Thane Suelos 80B

SDN

M² aplicados: 18,000



Ubicación: No disponible
Productos: MontoEpoxy S/M +
M-Thane Suelos 80B

M² aplicados: 18,000

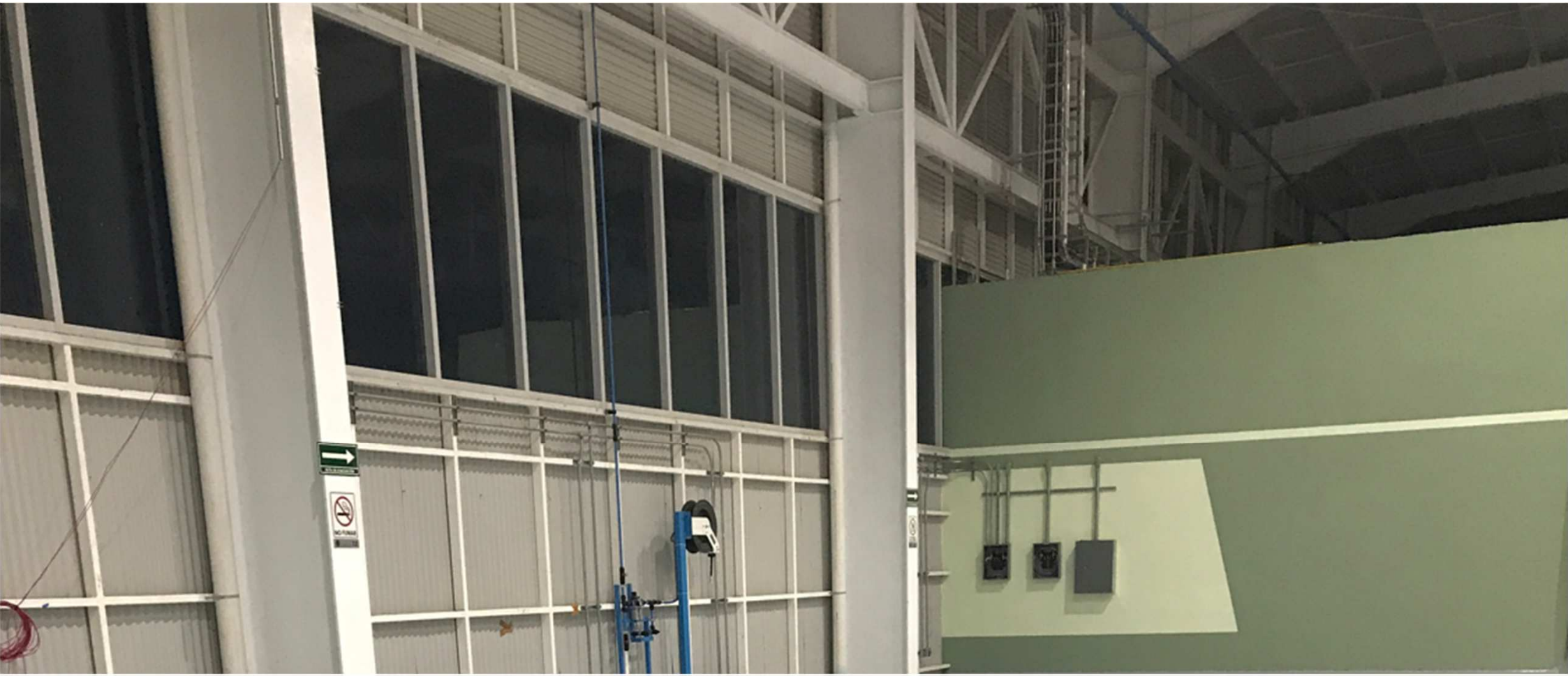
SDN



Ubicación: No disponible
Productos: MontoEpoxy S/M +
M-Thane Suelos 80B

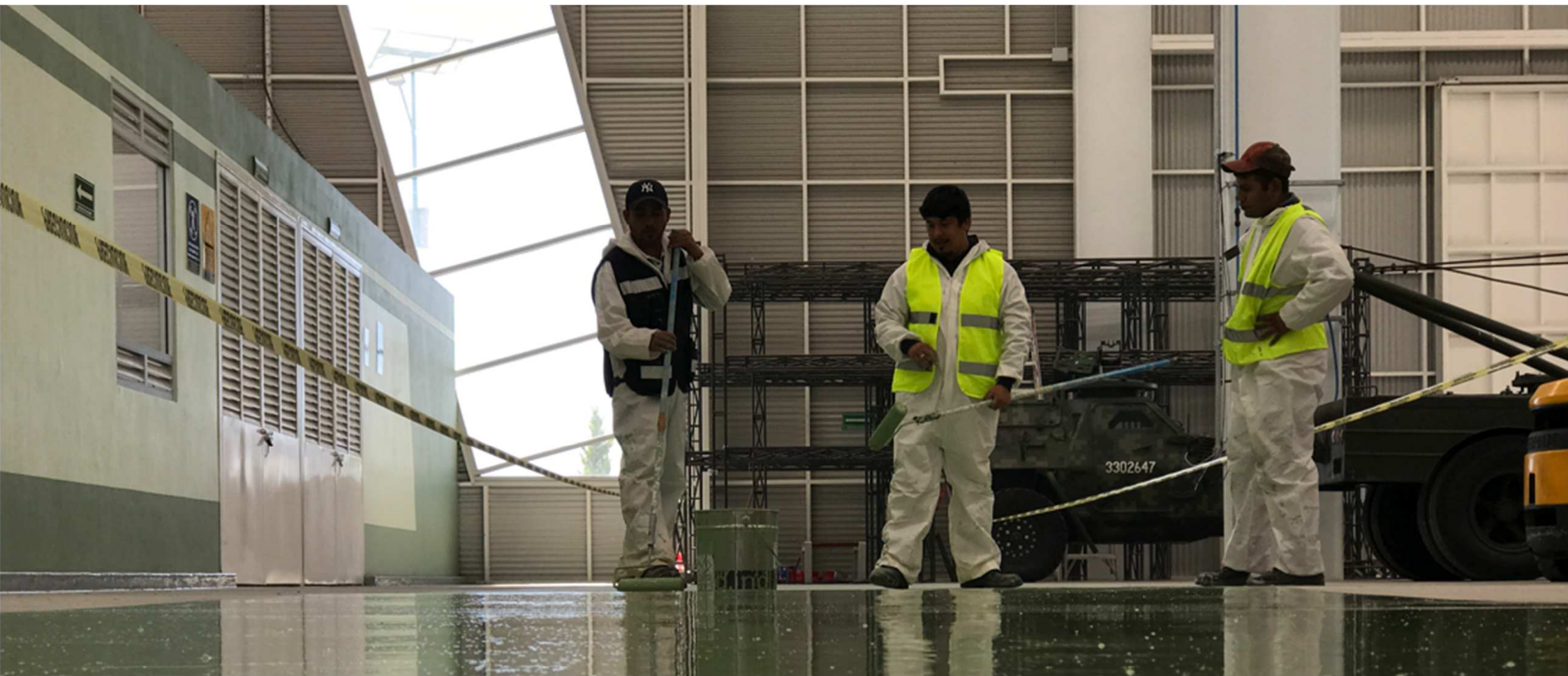
M² aplicados: 18,000

SDN



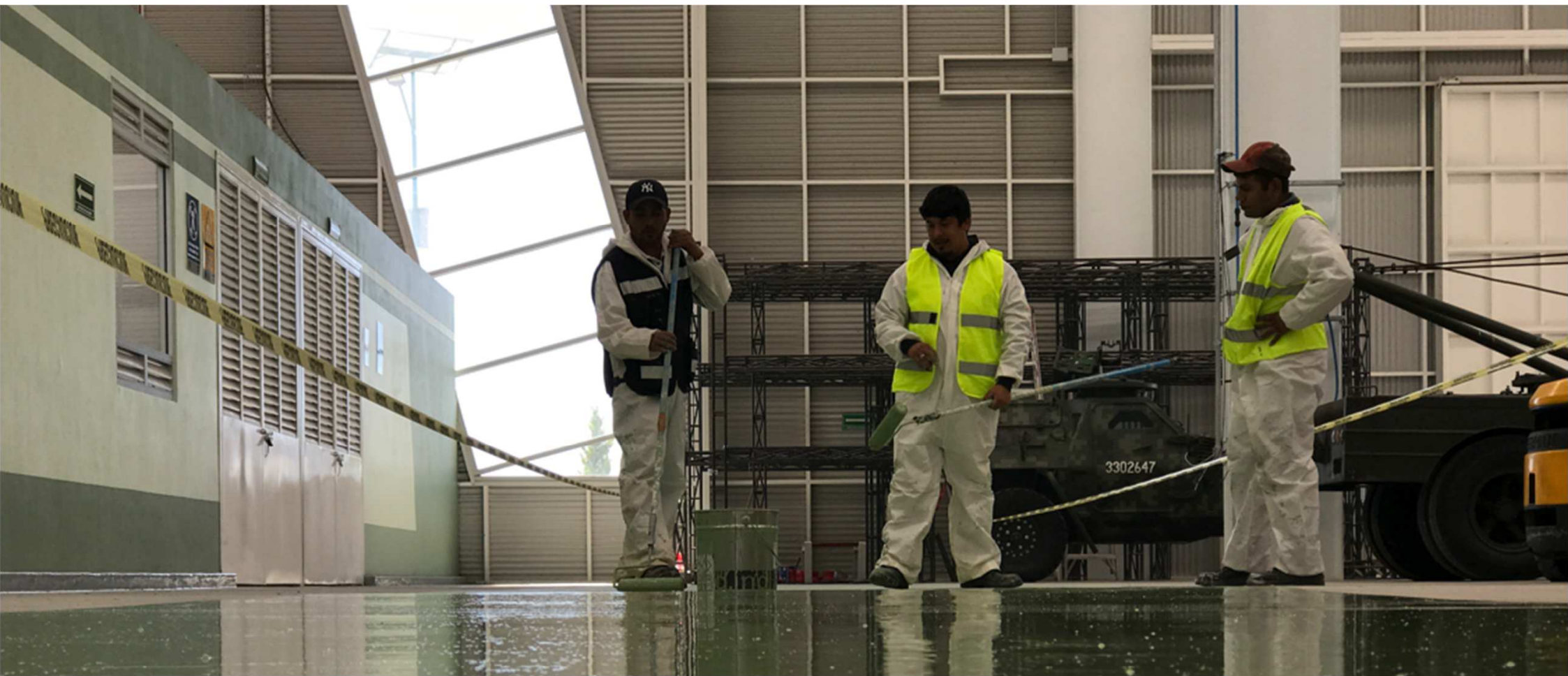
Ubicación: No disponible
Productos: MontoEpoxy S/M +
M-Thane Suelos 80B
M² aplicados: 18,000

SDN



Ubicación: No disponible
Productos: MontoEpox S/M +
M-Thane Suelos 80B
M² aplicados: 18,000

SDN



Ubicación: No disponible
Productos: MontoEpox S/M +
M-Thane Suelos 80B
M² aplicados: 18,000

SDN



Ubicación: No disponible
Productos: MontoEpoxy S/M +
M-Thane Suelos 80B

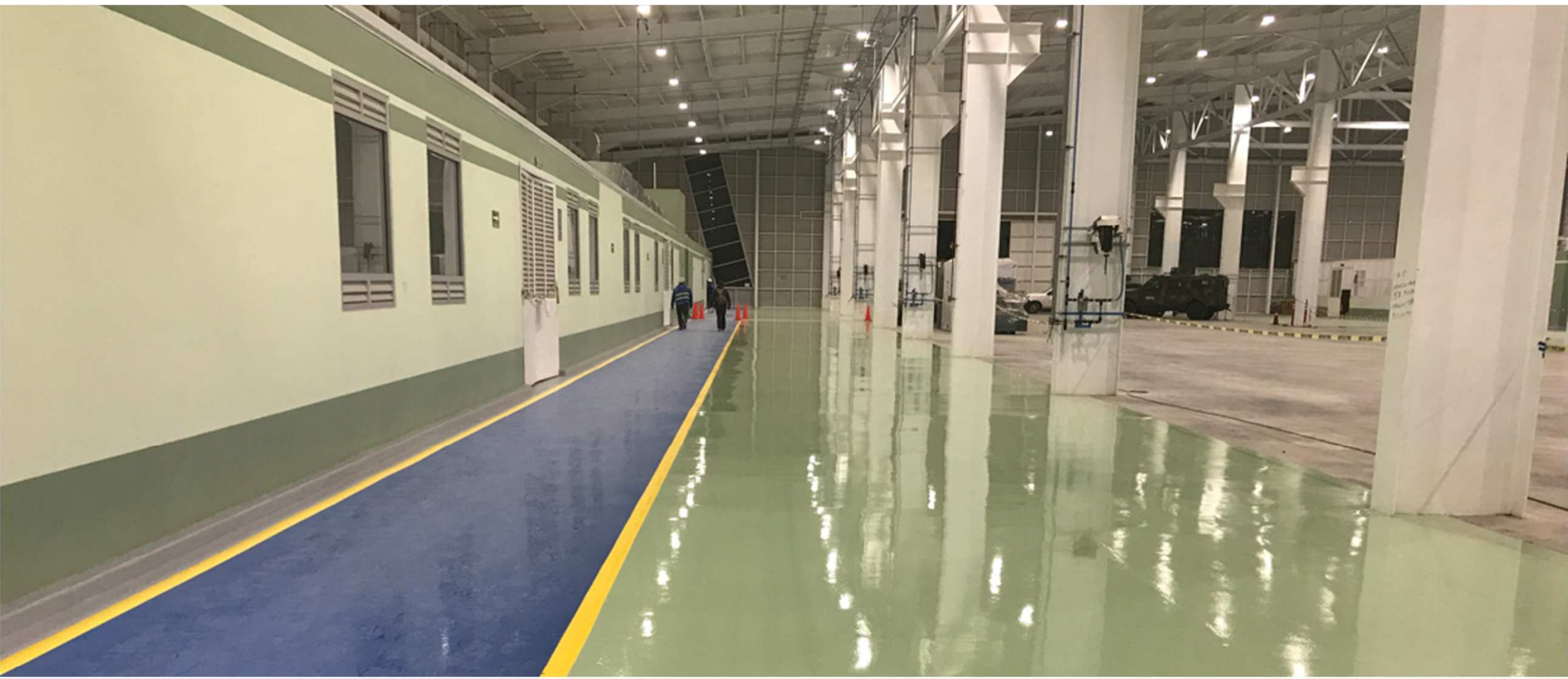
M² aplicados: 18,000

SDN



Ubicación: No disponible
Productos: MontoEpoX S/M +
M-Thane Suelos 80B
Mz aplicados: 18,000

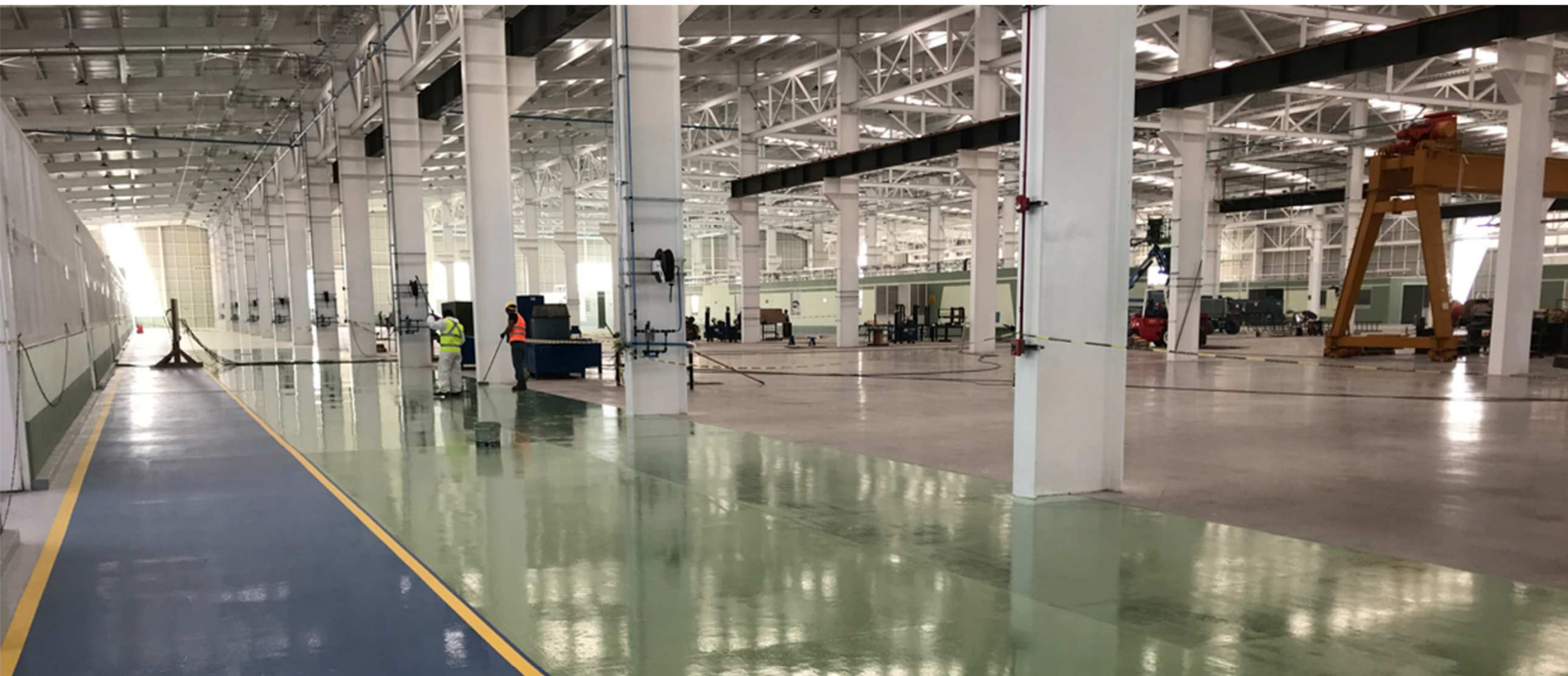
SDN



Ubicación: No disponible
Productos: MontoEpoxy S/M +
M-Thane Suelos 80B

M² aplicados: 18,000

SDN



Ubicación: No disponible
Productos: MontoEpox S/M +
M-Thane Suelos 80B
M² aplicados: 18,000

SDN



Ubicación: No disponible
Productos: MontoEpoxy S/M +
M-Thane Suelos 80B
Mz aplicados: 18,000

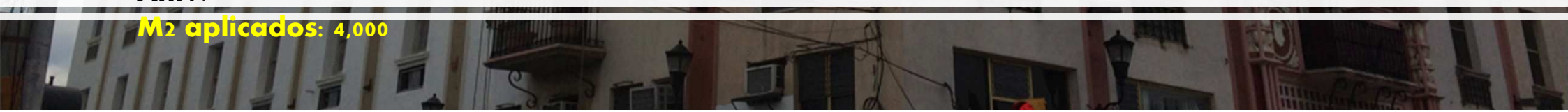
SDN



Ubicación: Cd. Victoria, Tamps.
Productos: Fijamont, Ovaldine 50
Aniv.

M² aplicados: 4,000

Hotel Sierra Gorda





**Ubicación: Cd. Victoria,
Tamps.**

**Productos: Fijamont,
Ovaldine 50 Aniv.**

M² aplicados: 4,000

Hotel Sierra Gorda



**Ubicación: Cd. Victoria,
Tamps.**

**Productos: Fijamont,
Ovaldine 50 Aniv.**

M² aplicados: 4,000

- Hotel Sierra Gorda

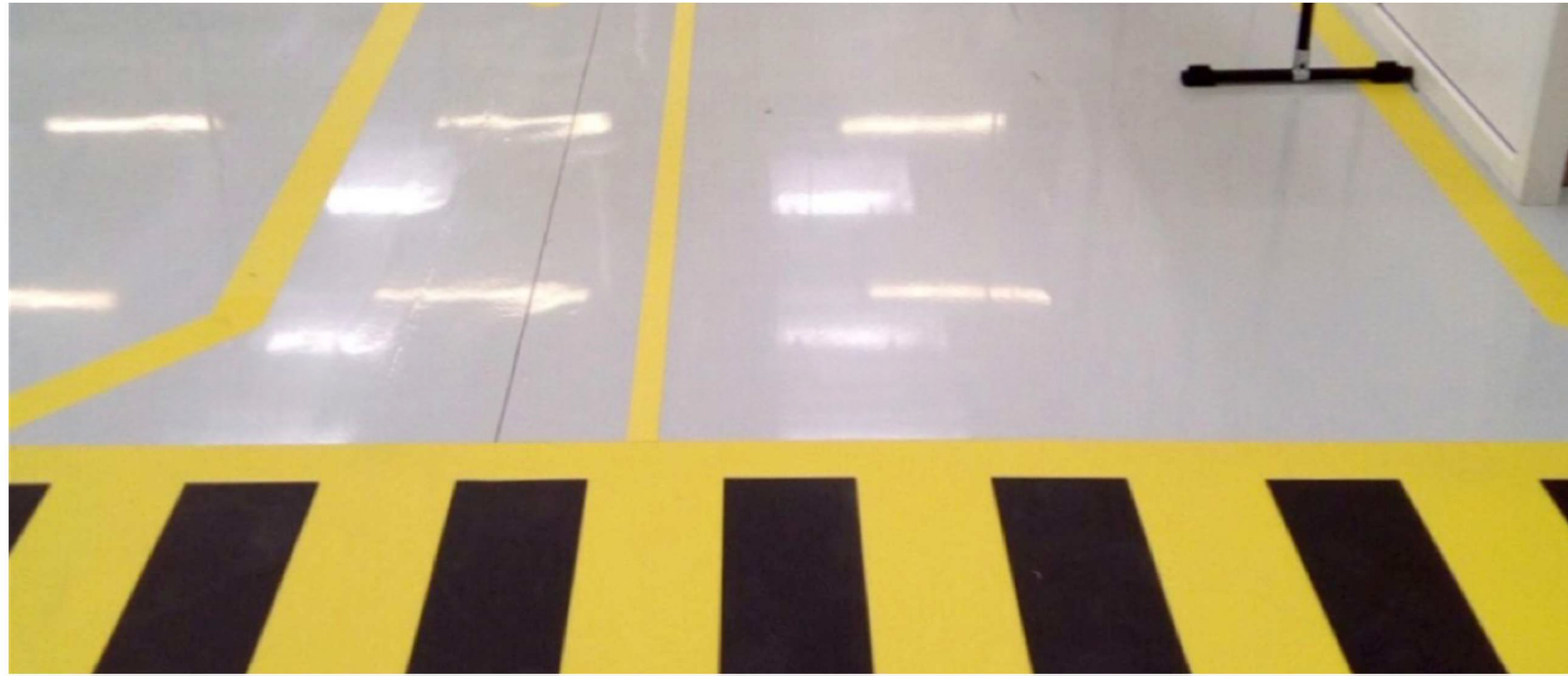


Ubicación: Ramos Arizpe, Coah.

**Productos: Montoepox S/M,
Acripol**

M2 aplicados: 1,800

Terminal de Carga



Ubicación: Ramos Arizpe, Coah.

**Productos: Montoepox S/M,
Acripol**

M² aplicados: 1,800

Terminal de Carga



Ubicación: Cd. Victoria, Tamps.
Productos: Montoepox S/M, M-Thane
Suelos

M² aplicados: 15,000

Espacios públicos municipales



Ubicación: Cd. Victoria, Tamps.
Productos: Montoepox S/M, M-Thane
Suelos

M² aplicados: 15,000

Espacios públicos municipales



Ubicación: Cd. Victoria, Tamps.
Productos: Nevada Fachadas, Ibersat
M2 aplicados: 1350

Rotary Pinta México



Ubicación: Cd. Victoria, Tamps.
Productos: Nevada Fachadas, Ibersat
M2 aplicados: 1350

Rotary Pinta México



Ubicación: Cd. Victoria, Tamps.
Productos: Nevada Fachadas, Ibersat
M² aplicados: 1350

Rotary Pinta México



Ubicación: Cd. Victoria, Tamps.
Productos: Nevada Fachadas, Ibersat
M2 aplicados: 1350

Rotary Pinta México



Ubicación: Cd. Victoria, Tamps.
Productos: Nevada Fachadas, Ibersat
M² aplicados: 1350



Rotary Pinta México