

# Αιμισε?

## Το πακέτο περιέχει:

Τεχνητό έλατο, 180 cm	1 κομ
Γιρλάντα Smart, 100x microLED, 10m	2 κομ
Αντάπτορας πρίζας 2xUSB	1 κομ

## Τεχνικές προδιαγραφές εξαρτημάτων:

### Έλατο τεχνητό, 180 cm

- Τεχνητό έλατο
- Βελόνες 3D+2D
- Ύψος 180 cm / σύνολο 2168
- Διάμετρος μέγιστη 122 cm
- Σκελετός μεταλλικός
- Υλικό: PE + PVC

ARTIFICIAL PINE TREE • MŰFENYŐ • UMEĹÝ VIANOČNÝ STROMČEK • BRAD ARTIFICIAL • VEŠTAČKA  
JELKA • UMETNA JELKA • UMEĹÝ STROMEČEK • UMJETNO DRVO BOR

#### EN INSTRUCTIONS / WARNING

Do not leave children unattended, without adult supervision near the product.  
After assembly, secure the product to prevent it from tipping over.  
Keep away from radiating heat sources such as candles and space heaters.

🏠 Only for indoor use, in a dry place.

#### H HASZNÁLATI UTASÍTÁS / FIGYELMEZTETÉS

Gyermekeket ne hagyjon egyedül, felhívott felügyelete nélkül a termékkel!  
Összeállítás után rögzítse felborulás ellen a terméket!

🏠 Kizárólag száraz, beltéri körülmények között használható!

#### SK NÁVOD NA POUŽITIE / UPOZORNENIA

Nepoužívajte výrobok v blízkosti detí bez dozoru!  
Po zložení výrobku, zabezpečte ho proti prevráteniu!  
Držte ďalej od sálajúceho tepla (napr. sviečka, ohrievač)!

🏠 Len na vnútorné použitie!

#### RO MOD DE UTILIZARE / ATENȚIONĂRI

Nu lăsați copii singuri, fără supravegherea unui adult cu produsul!  
După asamblare fixați produsul pentru a preveni răsturnarea!  
Se ține departe de căldură radiantă (ex. lumânare, corp de încălzire)!

🏠 Produsul poate fi pus în funcțiune numai în interior, în mediu uscat!

#### SRB UPUTSTVO ZA UPOTREBU / NAPOMENA

Proizvod ne ostavljajte bez nadzora u prisustvu dece!  
Nakon sklapanja fiksirajte proizvod da se ne bi prevrnula!  
Proizvod držite dalje od vrelih predmeta (sveća, grejalica...)!  
🏠 Ovaj proizvod je predviđen za upotrebu u suvim zatvorenim prostorijama!

MNE

#### SLB NAVODILO ZA UPORABO / OPOZORILO

Proizvod ne puščajte, da deluje brez nadzora v prisotnosti otrok!  
Po sestavljanju fiksirajte proizvod, da se ne bi prevrnil!  
Proizvod držite dalje od vrolih predmetov (sveče, grelci...)!  
🏠 Ta proizvod je namenjen za uporabo v suhih zaprtih prostorih.

#### CZ NÁVOD K POUŽITÍ / UPOZORNĚNÍ

Nikdy nenechávejte děti s produktem samotné, bez dozoru dospělé osoby!  
Po montáži výrobek zajistěte proti převrácení!  
Uchovávejte v dostatečné vzdálenosti od zdrojů sálajícího tepla (např. svíčka, topné těleso)!

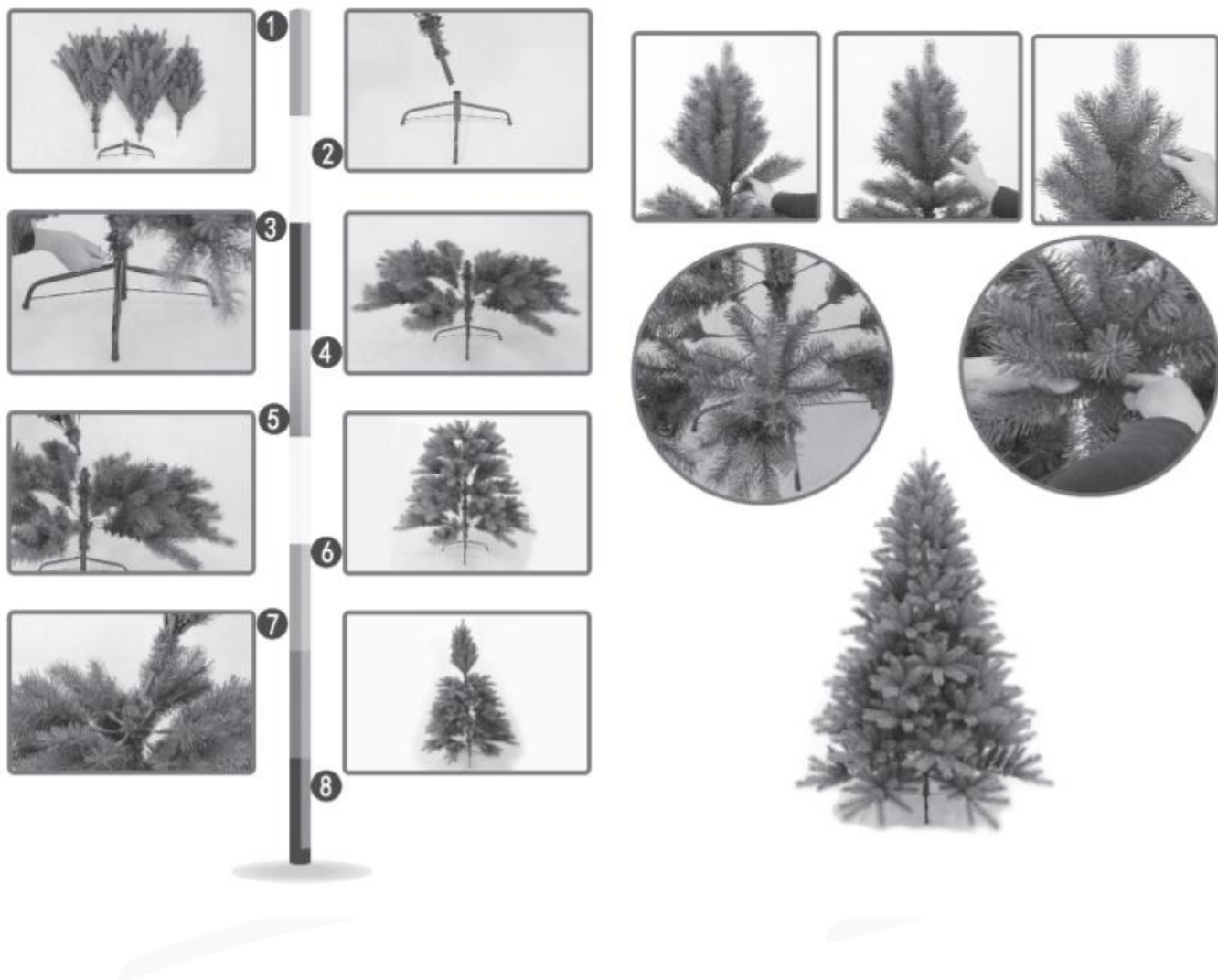
🏠 Určeno výhradně k používání v suchých interiérech!

#### HR UPUTA ZA UPORABU / UPOZORENJA

Djecu ne ostavljajte samu pokraj proizvoda bez nadzora odrasle osobe!  
Nakon montiranja, fiksirajte proizvod protiv prevrtanja!  
Držati dalje od emitiranja topline (npr. svijeća, grijalica)!

🏠 Može se koristiti samo u suhim okolinama i zatvorenim prostorijama!

# Αί ci ce?



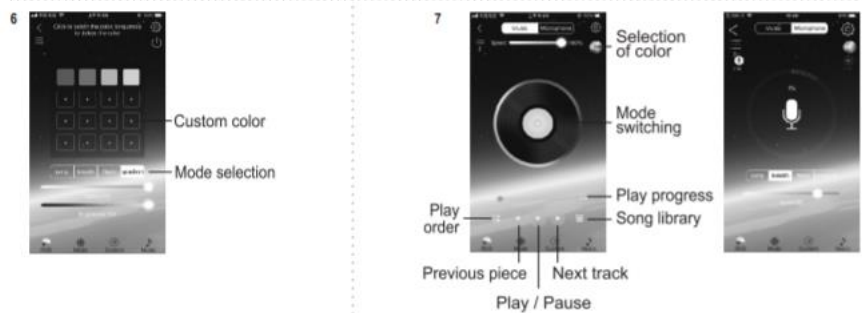
## Γιρλάντα SMART με microLED

- Για το εσωτερικό
- 100 κομ. RGB LED
- Έλεγχος με εφαρμογή: 29 29 δυναμικοί τρόποι λειτουργίας, συγχρονισμένοι με μουσική, χρονοδιακόπτη, έλεγχο φωτεινότητας/ταχύτητας (1-100%)
- Επιλογή χρώματος: τα χρώματα μπορούν να ρυθμιστούν ανάλογα με τις προτιμήσεις
- Τροφοδοσία: USB (Ο αντάπτορας δεν περιλαμβάνεται )

# Ai cu ce?

MICRO LED SMART STRING LIGHTS • MICRO LED-ES SMART FÉNYFŰZÉR • MICRO LED SMART SVIETIACI REŤAZEC • GHIRLANDĂ SMART CU MICROLED • MICRO LED SMART SVETLEČÍ NIZ • MICRO LED SMART SVĚTELNÝ ŘETĚZ • MICRO LED SMART SVJETLOŠNI NIZ

100 / 200 RGB LED



ΤΡΟΠΟΣ ΧΡΗΣΗΣ

# Αίσι σε?

**Η εγκατάσταση μπορεί να χρησιμοποιηθεί με λειτουργικά συστήματα Android 4.0 και iOS 10.0 ή νεότερη έκδοση.**

1. Η γιρλάντα διαθέτει υποδοχή USB και ελεγκτή BT ενσωματωμένα στο καλώδιο.
2. Διαβάστε τον κωδικό QR και κατεβάστε την εφαρμογή LED LAMP. Ενεργοποιήστε τη λειτουργία Bluetooth στο τηλέφωνό σας και συνδέστε τη γιρλάντα σε μια σωστά φορτισμένη υποδοχή USB. Ξεκινήστε την εφαρμογή, η οποία θα συνδέσει αυτόματα την εγκατάσταση σε αυτήν.
3. Στην εφαρμογή, επιλέξτε την επιλογή BLE LED. Μπορείτε να διαγράψετε τα υπόλοιπα εικονίδια. Στην κάτω πλευρά έχετε τις εξής επιλογές:
4. RGB: στον έγχρωμο δίσκο (RING) μπορείτε να επιλέξετε χρώματα, αντίστοιχα μπορείτε να ορίσετε ένα προσαρμοσμένο χρώμα και φωτεινότητα. Εάν μεταβείτε στην επιφάνεια WHT DIM, μπορείτε να ρυθμίσετε τη φωτεινότητα.
5. Λειτουργία: Μπορείτε να επιλέξετε το αγαπημένο σας πρόγραμμα φωτισμού, την ταχύτητα και τη φωτεινότητα του φλας. Η παρουσίαση των προγραμμάτων βρίσκεται στους πίνακες.
6. Προσαρμοσμένο: Μπορείτε να ορίσετε ένα πρόγραμμα που προτιμάτε επιλέγοντας τα χρώματα, την αναπαραγωγή των φώτων, ρυθμίζοντας αντίστοιχα την ταχύτητα αναβοσβήνει και τη φωτεινότητα.
7. Μουσική: Μπορείτε να επιλέξετε από δύο επιλογές. Το ένα είναι η λειτουργία μουσικής, όταν το φλας εγκατάστασης επηρεάζεται από τη μουσική που παίζεται στο τηλέφωνο. Η άλλη είναι η λειτουργία μικροφώνου (ή εγγραφής), όταν το μικρόφωνο του τηλεφώνου ελέγχει την αναπαραγωγή των φώτων.
8. Ρύθμιση: Εδώ μπορείτε να ρυθμίσετε χρονόμετρο, ρυθμό, σειρά RGB, κωδικοποίηση, κούνημα, αντίστοιχα μπορείτε να επιλέξετε ταπετσαρία στην εφαρμογή.
9. Χρονοδιακόπτης: Σε αυτό το στοιχείο μενού μπορείτε να προσαρμόσετε τους χρόνους έναρξης και διακοπής, ακόμη περισσότερους και ακόμη διαφορετικούς για κάθε ημέρα της εβδομάδας. Μπορείτε επίσης να επιλέξετε το πρόγραμμα λειτουργίας. Οι χρόνοι που ορίζονται με αυτόν τον τρόπο μπορούν να ενεργοποιηθούν ή να απενεργοποιηθούν με ένα στοιχείο μενού παραπάνω.