

Αι ci ce?

Τπο πακέτο περιέχει:

Έλατο Τεχνητό, 210 cm	1buc
Γιρλάντα Smart, 200x microLED, 20m	2buc
Αντάπτορας πρίζας 2xUSB	1buc

Τεχνικά χαρακτηριστικά εξαρτημάτων:

Έλατο τεχνητό, 210 cm

- έλατο τεχνητό
- βελόνες 3D+2D
- ύψος 210 cm / σύνολο 3068
- διάμετρος μέγιστη 142 cm
- σκελετός μεταλλικός
- υλικό PE + PVC

ARTIFICIAL PINE TREE • MŰFENYŐ • UMELÝ VIANOČNÝ STROMČEK • BRAD ARTIFICIAL • VEŠTAČKA JELKA • UMETNA JELKA • UMELÝ STROMEČEK • UMJETNO DRVO BOR

EN INSTRUCTIONS / WARNING

Do not leave children unattended, without adult supervision near the product.
After assembly, secure the product to prevent it from tipping over.
Keep away from radiating heat sources such as candles and space heaters.
🏠 Only for indoor use, in a dry place.

H HASZNÁLATI UTASÍTÁS / FIGYELMEZTETÉS

Gyermekeket ne hagyjon egyedül, felhívott felügyelete nélkül a termékkel!
Összeállítás után rögzítse felborulás ellen a terméket!
Szúgárázó hőforrások (pl. gyertya, fűtőtest) távol tartandó!
🏠 Kizárólag száraz, beltéri körülmények között használható!

SK NÁVOD NA POUŽITIE / UPOZORNENIA

Nepoužívajte výrobok v blízkosti detí bez dozoru!
Po zložení výrobku, zabezpečte ho proti prevráteniu!
Držte ďalej od sálajúceho tepla (napr. sviečka, ohrievač)!
🏠 Len na vnútorné použitie!

RO MOD DE UTILIZARE / ATENȚIONĂRI

Nu lăsați copii singuri, fără supravegherea unui adult cu produsul!
După asamblare fixați produsul pentru a preveni răsturnarea!
Se ține departe de căldură radiantă (ex. lumânare, corp de încălzire)!
🏠 Produsul poate fi pus în funcțiune numai în interior, în mediu uscat!

SRB UPUTSTVO ZA UPOTREBU / NAPOMENA

Proizvod ne ostavljajte bez nadzora u prisustvu dece!
Nakon sklapanja fiksirajte proizvod da se ne bi prevrnula!
Proizvod držite dalje od vrelih predmeta (sveća, grejalica...)!
🏠 Ovaj proizvod je predviđen za upotrebu u suvim zatvorenim prostorijama!

SLB NAVODILO ZA UPORABO / OPOZORILO

Proizvod ne puščajte, da deluje brez nadzora v prisotnosti otrok!
Po sestavljanju fiksirajte proizvod, da se ne bi prevrnil!
Proizvod držite dalje od vrolih predmetov (sveče, grelci...)!
🏠 Ta proizvod je namenjen za uporabo v suhih zaprtih prostorih.

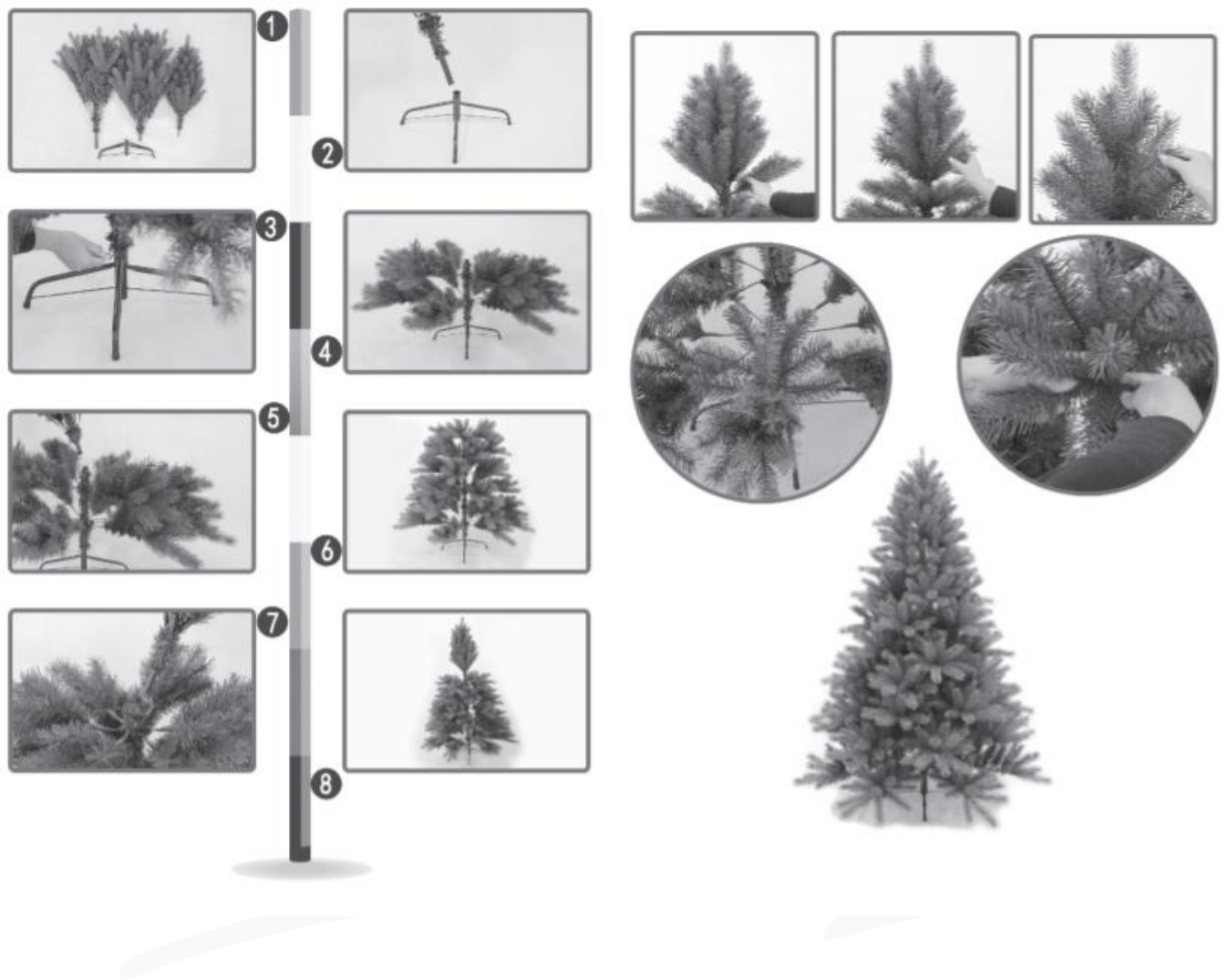
CZ NÁVOD K POUŽITÍ / UPOZORNĚNÍ

Nikdy nenechávejte děti s produktem samotné, bez dozoru dospělé osoby!
Po montáži výrobek zajistěte proti převrácení!
Uchovávejte v dostatečné vzdálenosti od zdrojů sálajícího tepla (např. svíčka, topné těleso)!
🏠 Určeno výhradně k používání v suchých interiérech!

HR UPUTA ZA UPORABU / UPOZORENJA

Djecu ne ostavljajte samu pokraj proizvoda bez nadzora odrasle osobe!
Nakon montiranja, fiksirajte proizvod protiv prevrtanja!
Držati dalje od emitiranja topline (npr. svijeća, grijalica)!
🏠 Može se koristiti samo u suhim okolnostima i zatvorenim prostorijama!

Αί ci ce?



Γιρλάντα SMART με microLED

- Για εσωτερικό, μήκος 20 μ
- 200 τμχ RGB LED
- Έλεγχος εφαρμογών: 29 δυναμικοί τρόποι λειτουργίας, συγχρονισμένος με μουσική, χρονοδιακόπτης, έλεγχος φωτεινότητας / ταχύτητας (1-100%)
- Επιλογή χρώματος: τα χρώματα μπορούν να ρυθμιστούν ανάλογα με τις προτιμήσεις
- Τροφοδοτικό: USB (προσαρμογέας περιλαμβάνεται στη συσκευασία)

Ai cu ce?

MICRO LED SMART STRING LIGHTS • MICRO LED-ES SMART FÉNYFŰZÉR • MICRO LED SMART SVIETIACI REŤAZEC • GHIRLANDĂ SMART CU MICROLED • MICRO LED SMART SVETLEČÍ NIZ • MICRO LED SMART SVĚTELNÝ ŘETĚZ • MICRO LED SMART SVJETLOŠNI NIZ

100 / 200 RGB LED

1 Bluetooth controller USB interface

2

3 LED BLE

4 Return Device List Connections Setting Switch on/off Select color Color circle switch RGB value Brightness slider Custom color

5 Mode selection Speed adjustment Brightness adjustment

6 Custom color Mode selection

7 Selection of color Mode switching Play order Play progress Song library Previous piece Next track Play / Pause

8 Setting Timer Voice Control RGBcut Button Pinhead Code Shake Change Skin

9 Setting Timer Add timer

16:01 Day is blue Saturday

Time	Mode	Repeat
10:25	AM	
11:29	AM	
12:30	PM	
1:31		
2:32		



Αί ci ce?

Η εγκατάσταση μπορεί να χρησιμοποιηθεί με λειτουργικά συστήματα Android 4.0 και iOS 10.0 ή νεότερη έκδοση.

1. Η γιρλάντα διαθέτει υποδοχή USB και ελεγκτή BT ενσωματωμένα στο καλώδιο.
2. Διαβάστε τον κωδικό QR και κατεβάστε την εφαρμογή LED LAMP. Ενεργοποιήστε τη λειτουργία Bluetooth στο τηλέφωνό σας και συνδέστε τη γιρλάντα σε μια σωστά φορτισμένη υποδοχή USB. Ξεκινήστε την εφαρμογή, η οποία θα συνδέσει αυτόματα την εγκατάσταση σε αυτήν.
3. Στην εφαρμογή, επιλέξτε την επιλογή BLE LED. Μπορείτε να διαγράψετε τα υπόλοιπα εικονίδια. Στην κάτω μπάνα έχετε τις εξής επιλογές:
4. RGB: στον έγχρωμο δίσκο (RING) μπορείτε να επιλέξετε χρώματα, αντίστοιχα μπορείτε να ορίσετε ένα προσαρμοσμένο χρώμα και φωτεινότητα. Εάν μεταβείτε στην επιφάνεια WHT DIM, μπορείτε να ρυθμίσετε τη φωτεινότητα.
5. Λειτουργία: Μπορείτε να επιλέξετε το αγαπημένο σας πρόγραμμα φωτισμού, την ταχύτητα και τη φωτεινότητα του φλας. Η παρουσίαση των προγραμμάτων βρίσκεται στους πίνακες.
6. Προσαρμοσμένο: Μπορείτε να ορίσετε ένα πρόγραμμα που προτιμάτε επιλέγοντας τα χρώματα, την αναπαραγωγή των φώτων, ρυθμίζοντας αντίστοιχα την ταχύτητα αναβοσβήνει και τη φωτεινότητα.
7. Μουσική: Μπορείτε να επιλέξετε από δύο επιλογές. Το ένα είναι η λειτουργία μουσικής, όταν το φλας εγκατάστασης επηρεάζεται από τη μουσική που παίζεται στο τηλέφωνο. Η άλλη είναι η λειτουργία μικροφώνου (ή εγγραφής), όταν το μικρόφωνο του τηλεφώνου ελέγχει την αναπαραγωγή των φώτων.
8. Ρύθμιση: Εδώ μπορείτε να ρυθμίσετε χρονόμετρο, ρυθμό, σειρά RGB, κωδικοποίηση, κούνημα, αντίστοιχα μπορείτε να επιλέξετε ταπετσαρία στην εφαρμογή.
9. Χρονοδιακόπτης: Σε αυτό το στοιχείο μενού μπορείτε να προσαρμόσετε τους χρόνους έναρξης και διακοπής, ακόμη περισσότερους και ακόμη διαφορετικούς για κάθε ημέρα της εβδομάδας. Μπορείτε επίσης να επιλέξετε το πρόγραμμα λειτουργίας. Οι χρόνοι που ορίζονται με αυτόν τον τρόπο μπορούν να ενεργοποιηθούν ή να απενεργοποιηθούν με ένα στοιχείο μενού παραπάνω.