

ELECTRICAL SPECIFICATIONS: 9-32V  
SYSTÈME ÉLECTRIQUE : 9 à 32 V  
ESPECIFICACIONES ELÉCTRICAS: 9 Vcc a 32 Vcc

IMPORTADO POR: ZONE COMPRA, S. DE R.L. DE C.V.,  
AVE. GUERRERO, NO. 2911-B, COL. GUERRERO,  
NUEVO LAREDO, TAMAULIPAS, MÉXICO C.P. 88240  
R.F.C.: ZCO-980914-198, TEL.: (867) 719-2683

**REGISTER YOUR PRODUCT: / ENREGISTREZ VOTRE PRODUIT : / REGISTRE SU PRODUCTO:**



Scan QR code to register your product.  
Lisez ce code QR pour enregistrer votre produit.  
Escanee el código QR para registrar su producto.



[bullytruckaccessories.com/registration](https://bullytruckaccessories.com/registration)

**FOLLOW US: / RSUIVEZ-NOUS : / SÍGANOS:**  @bullytruckaccessories



**The Bully Brand**

**OFF-ROAD LED LIGHTING**

Installation Instructions

## EN- INDEX

Introduction.....	2
Before you start.....	3
Installation of light.....	5
Wiring diagram.....	6

## FR- TABLE DES MATIÈRES

Introduction.....	8
Avant de commencer.....	9
Installation des feux d'appoint.....	11
Schéma de câblage.....	12

## SP- ÍNDICE

Introducción.....	14
Antes de comenzar.....	15
Instalación de la luz.....	17
Diagrama de cables.....	18

# THANK YOU FOR PUTTING YOUR TRUST IN BULLY LED LIGHTING

We pride ourselves on engineering and manufacturing durable, bright, affordable, energy efficient lighting for on and off-road use, all implementing the latest LED technology. So, we hope you enjoy many safe miles with our illumination, and appreciation.

Your satisfaction is why we're in business. If for any reason your experience with our product was anything less than satisfactory, please reach out to us. We'd love to have the opportunity to provide the product experience and service you deserve.

Customer support line available from 7:30AM – 5:30PM PST:  
800. 237. 7560  
Email: [csteam@pilotautomotive.com](mailto:csteam@pilotautomotive.com)

## BEFORE YOU START

1. Consult the vehicle owner's manual, and city/state regulations to determine if there are any restrictions on auxiliary lights.
2. Do not install on front bumpers with airbag sensors located behind the bumper. This could damage the sensor or possibly deploy an airbag. Check the service manual or call the service department of your local dealer.
3. Lights generate heat when in use. Be sure to mount away from heat sensitive body parts. Wait 10 min. after turning off lights before touching lights or washing vehicle.
4. Before drilling, take note of where electrical, hydraulic or other lines are located.
5. If drilling a hole to run wires, use a rubber grommet to cover the sharp edge to prevent cutting the wires.
6. Read the complete instructions before beginning the install. If you do not understand them, have a qualified person perform the installation.
7. Bully assumes no liability for any damage caused by improper use or installation of this product.



## IN THE BOX

- |                              |                        |                        |
|------------------------------|------------------------|------------------------|
| (x2) Bully Lights            | (x1) Split Lock Washer | (x1) Quick Start Guide |
| (x2) Mounting Bracket        | (x4) Hex Nut and Bolts | (x1) Hex Wrench        |
| (x2) Mounting Bolts and Nuts |                        |                        |



## TOOLS NEEDED

- |  |   |   |
|--|---|---|
| <input type="checkbox"/> Wire Strippers    | <input type="checkbox"/> Power Drill      | <input type="checkbox"/> Socket Wrench with 13mm Socket |
| <input type="checkbox"/> Electrical Tape   | <input type="checkbox"/> 5/16" Drill Bit  |   |
| <input type="checkbox"/> 9V-32V Test Light | <input type="checkbox"/> 5mm Allen Wrench |   |

## INSTALLATION OF LIGHT

1. Mark the position of where the light will mount to the vehicle.  
**NOTE: LIGHT MAY BE MOUNTED UPRIGHT OR HANGING.**
2. Use power drill with 5/16" bit to drill mounting holes in the marked locations.
3. Attach the light to the vehicle using the included mounting bolts and nuts. If need be, remove the light from the mounting bracket and reattach light to the bracket afterwards.  
**DO NOT OVER-TIGHTEN SCREWS.**
4. After install adjust light beam.  
**NOTE: BE MINDFUL TO TIGHTEN ALL SCREWS FIRMLY**

FIGURE 1.

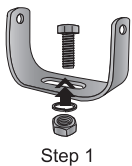
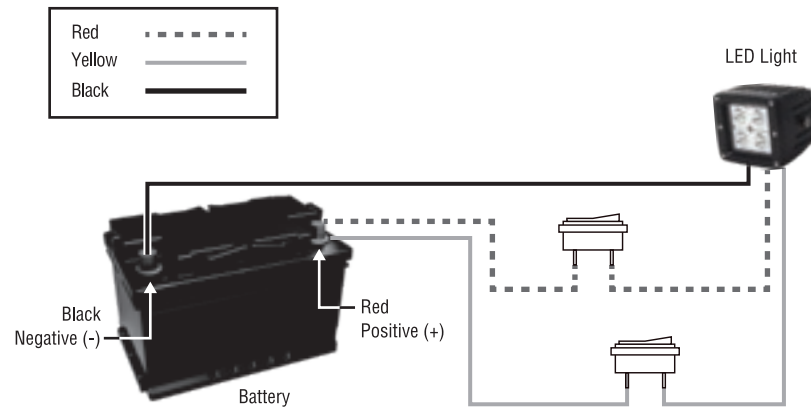


FIGURE 2.



## WIRING DIAGRAM





## D'ÉCLAIRAGE À DEL HORS ROUTE

Instructions d'installation

# NOUS VOUS REMERCIONS DE FAIRE CONFIANCE À BULLY LED LIGHTING.

Nous sommes fiers de concevoir et de fabriquer des appareils d'éclairage durables, lumineux, abordables et écoénergétiques destinés à un usage sur route ou hors route et offrant tous la plus récente technologie de DEL. Nous vous souhaitons de nombreux kilomètres de plaisir, de sécurité et de lumière.

Nous sommes en affaires pour assurer votre satisfaction. Si jamais, pour quelque raison que ce soit, votre expérience avec un de nos produits ne s'avère pas entièrement satisfaisante, n'hésitez pas à communiquer avec nous. Nous ne demandons pas mieux que d'avoir l'occasion de vous procurer l'expérience et le service auxquels vous avez droit.

Ligne de support client disponible à partir de 7:30AM - 5:30PM PST:

800. 237. 7560

Email: [csteam@pilotautomotive.com](mailto:csteam@pilotautomotive.com)

## AVANT DE COMMENCER

1. Consultez le manuel du propriétaire du véhicule et la réglementation locale pour connaître toute restriction sur l'utilisation des feux d'appoint.
2. N'installez pas ces feux d'appoint sur un pare-chocs avant pourvu de capteurs de coussins gonflables. Cela risquerait d'endommager les capteurs ou de déployer les coussins gonflables. Consultez le manuel du propriétaire du véhicule ou adressez-vous à votre concessionnaire local.
3. Les feux d'appoint dégagent de la chaleur lorsqu'ils sont allumés. Assurez-vous de les monter assez loin des pièces sensibles à la chaleur. Attendez dix minutes après avoir éteint les feux d'appoint pour y toucher ou pour laver le véhicule.
4. Avant de percer un trou, repérez les conduites électriques, hydrauliques, etc.
5. Si vous percez un trou pour y passer des fils, installez-y un œillet en caoutchouc pour couvrir le rebord tranchant et éviter de couper les fils.
6. Veuillez lire les instructions en entier avant d'entreprendre l'installation. Si vous ne comprenez pas bien les instructions, faites appel à une personne qualifiée pour effectuer l'installation.
7. Bully n'assume aucune responsabilité à l'égard des dommages causés par une installation ou un usage non approprié de cet article.



## CONTENU DE LA BOÎTE

- |                                     |                                     |                                |
|-------------------------------------|-------------------------------------|--------------------------------|
| (x2) Feux D'appoint Bully           | (x1) Rondelle de Blocage Fendue     | (x1) Guide de Démarrage Rapide |
| (x2) Supports de Montage            | (x4) Boulons Hexagonaux Avec Écrous |                                |
| (x2) Boulons de Montage Avec Écrous |                                     | (x1) Clé Hexagonale            |



## OUTILS REQUIS

- |   |   |  |
|---|---|--|
| <input type="checkbox"/> Pince à Dénuder          | <input type="checkbox"/> Perceuse Électrique    | <input type="checkbox"/> Clé à Douille Avec Douille de 13 mm |
| <input type="checkbox"/> Ruban Isolant            | <input type="checkbox"/> Foret de 5/16 po       |  |
| <input type="checkbox"/> Lampe Témoin de 9 à 32 V | <input type="checkbox"/> Clé Hexagonale de 5 mm |  |

## INSTALLATION DES FEUX D'APPOINT

1. Marquez les emplacements où les feux d'appoint seront montés sur le véhicule.  
**REMARQUE: LES FEUX D'APPOINT PEUVENT ÊTRE ORIENTÉS VERS LE HAUT OU VERS LE BAS.**
2. À l'aide d'une perceuse électrique et d'un foret de 5/16 po, percez des trous de montage aux emplacements marqués.
3. Fixez les feux d'appoint au véhicule en utilisant les boulons de montage avec les écrous fournis. Au besoin, séparez les feux d'appoint et leur support pour effectuer le montage, puis remettez les feux d'appoint sur leur support par la suite.  
**NE SERREZ PAS TROP LES VIS**
4. Après avoir installé les feux d'appoint, réglez-en le faisceau lumineux.  
**REMARQUE : SERREZ BIEN TOUTES LES VIS.**

FIGURE 1.

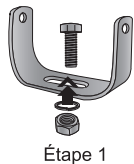
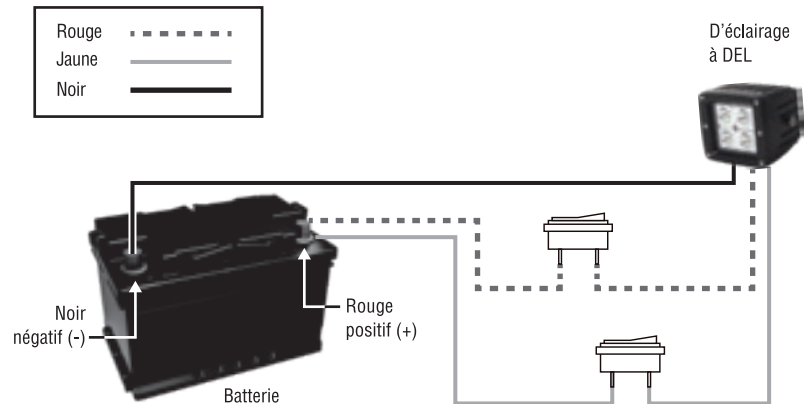


FIGURE 2.



## SCHÉMA DE CÂBLAGE





## **JUEGO DE LUCES LED**

Manual de instalación

# **GRACIAS POR CONFIAR EN NUESTRAS LUCES**

Nos enorgullecemos de la ingeniería y la fabricación de luces duraderas, brillantes, accesibles y eficientes de energía para el uso dentro y fuera de carretera. Todos los implementos con la última tecnología en LED. Así pues, esperamos que usted disfrute de muchos kilómetros seguros con nuestra iluminación, y aprecio.

Su satisfacción es la razón por la que estamos en el negocio, si por alguna razón su experiencia con nuestro producto no fue satisfactoria, comuníquese con nosotros, nos encantaría tener la oportunidad de brindarle la experiencia y el servicio que usted se merece.

Servicio al cliente disponible de 7:30AM - 5:30PM PST:  
800. 237. 7560  
Correo electrónico: [csteam@pilotautomotive.com](mailto:csteam@pilotautomotive.com)



## ANTES DE COMENZAR

1. Consulte el manual del propietario del vehículo y las regulaciones de la ciudad / estado para determinar si hay alguna restricción en las luces auxiliares.
2. No instale en defensas delanteras con sensores de bolsa de aire situados detrás de la defensa. Esto podría dañar el sensor o, posiblemente, desplegar la bolsa de aire. Revise el manual de servicios del vehículo o llame al departamento de servicio de su distribuidor local.
3. Las luces generan calor cuando están en uso, asegúrese de montar lejos de las partes del vehículo sensibles al calor. Espere 10 minutos después de apagar las luces antes de tocar las luces o de lavar el vehículo.
4. Antes de perforar, tome nota de la ubicación de líneas eléctricas, hidráulicas o de otro tipo.
5. Si se perfora un orificio para correr los cables, utilice un ojal de goma para cubrir el borde afilado para evitar cortar los cables.
6. Lea las instrucciones completamente antes de comenzar la instalación. Si no las entiende, haga que una persona calificada realice la instalación.
7. Bully no asume ninguna responsabilidad por los daños causados por el uso o la instalación inadecuada de este producto.



## EN LA CAJA

- |                                     |                                      |                            |
|-------------------------------------|--------------------------------------|----------------------------|
| (x2) Luces de Bully                 | (x1) Rondanas de Presión             | (x1) Guía de Inicio Rápido |
| (x2) Soporte de Montaje             | (x4) Tornillos Hexagonales y Tuercas | (x1) Llave Hexagonal       |
| (x2) Tornillos de Montaje y Tuercas |                                      |                            |



## HERRAMIENTAS NECESARIAS

- |   |  |  |
|---|--|--|
| <input type="checkbox"/> Pinzas para Pelar Cables     | <input type="checkbox"/> Taladro Eléctrico       | <input type="checkbox"/> Matraca con Dado de 13 mm |
| <input type="checkbox"/> Cinta Eléctrica              | <input type="checkbox"/> Broca de 7.94mm (5/16") |  |
| <input type="checkbox"/> Probador para 9 Vcc a 32 Vcc | <input type="checkbox"/> Llave Allen de 5mm      |  |

## INSTALACIÓN DE LA LUZ

1. Marque la posición de donde la luz se montará en el vehículo.

**NOTA: LA LUZ PUEDE MONTARSE EN POSICIÓN VERTICAL O COLGANDO.**

2. Utilice un taladro eléctrico de 7.94mm (5/16") para perforar los orificios de montaje en las ubicaciones marcadas.

3. Fije la luz al vehículo usando los tornillos y tuercas para montaje incluidos. Si es necesario, quite la luz del soporte para montarlo y vuelva a colocar la luz al soporte después.

**NO APRIETE DEMASIADO LOS TORNILLOS.**

4. Después de instalar ajuste el rayo de luz.

**NOTA: TENGA CUIDADO DE APRETAR FIRMEAMENTE TODOS LOS TORNILLOS**

FIGURA 1

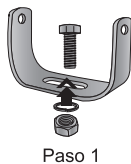


FIGURA 2



## DIAGRAMA DE CABLEADO

