



＼ 美唄へようこそ ／

豊かに農作物が実り、美味しい食べものが日々の食卓やお店に並ぶまち。

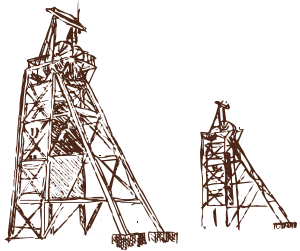
誰もが思いのままに心をひろげられる芸術広場・アルテピアッツァ美唄のあるまち。

ここには特別なものは無いんだよと言いつつ、笑顔で暮らす人たちのまち。

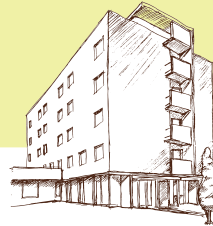
食と農とアートのもち・美唄を、暮らすように旅してみませんか。

Welcome to Bibai

Bibai provides great places to eat and drink. Explore the town and enjoy freshly brewed coffee, homemade treats and locals' favourite dishes using the finest seasonal ingredients.



We hope you find your special
“ONLY IN BIBAI” experience!



おすすめのお店やスポットはまだありますが、この地図には載せきれませんでした。滞在中に少し時間をとって、地図を片手にホテルから足を延ばして美唄に暮らしているような雰囲気を味わってみてください。あなたにとっての「美唄のお気に入り」が、きっと見つかると思います。



びばい食農アートまちづくり推進協議会
BIBAI FOOD-FARMING-ART ACTIVATION ASSOCIATION

<https://bibai-ffa.com>



美唄駅前HOTEL BIJIKOからの

お散歩地図

BIBAI WALKING MAP



お散歩地図

BIBAI WALKING MAP



1 クックカフェ 旅の途中に

東1条南2丁目2-2
tel. 0126-63-1333



COOK CAFE / Drinks, sweets and light meals

ホテルからすぐのところにある、山小屋風の落ち着けるカフェ。パスタやドリアといった食事メニューも本格的で、地産地消にも力を入れています。23時まで開いており、夕食後のひとときにも最適。



2 ライフデザインショップ マモ

東1条南2丁目2-11
tel. 0126-62-1166



Healthy Life Design Shop MAMO / Beddings, towels, clothing and home accessories

寝具専門店ですが、1階では日々の暮らしを豊かにする良質な日用品や雑貨を扱い、プレゼント選びに訪れる人も多いお店。出発前のちょっとした時間にも立寄りやすい立地です。



3 美唄長栄堂

大通東1条南1丁目1-27
tel. 0126-63-2011



Bibai Choiedo / Patisserie offering Japanese and French style cakes since 1913

炭鉱時代の鉄道駅舎・東明駅に着板商品「へかんべ最中」の広告看板も残る、1913年創業の老舗菓子店。若き4代目が腕を振るう旬の果物を使ったケーキのファンも多く、新旧の顧客に愛されています。



美唄市役所

美唄郵便局

中央公園



A-COOP 7
びばいコア店

郷土史料館

亜豆

空知神社

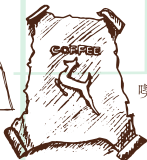
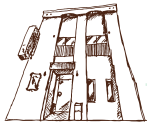
福よし

寿楽

三船

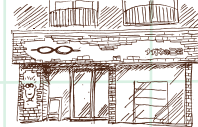
並樹

たつみ



6

喫茶鹿

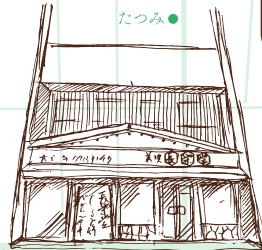


5

アリノハネ

4

メガネの三愛



サツドラ

3

美唄長栄堂

至 札幌



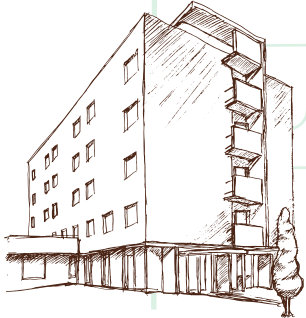
MAMO 2

美かぞ屋

1

クックカフェ

ハマナスクラブ



HOTEL
BIJIKO

JR美唄駅

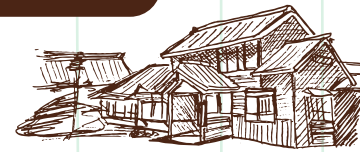


ケーキと銘菓の店
ヤマシタ

9



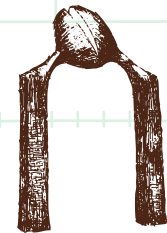
屯田兵屋・
桜井邸



セイコーマート

セブンイレブン

至 旭川



道道美唄富良野線

美唄 IC へ

アルテピアッツァ美唄・カフェアルテ へ



4 メガネの三愛

大通西1条南2丁目2-14
tel. 0126-63-2229



Opt San Eye / Selected glasses and sunglasses

厳選された眼鏡やサングラスが整然と並ぶ、エッジの効いた審美眼と確かな技術をもった眼鏡店。店主の倉知さんの遊び心あふれるトークも面白く、眼鏡好きの方にはぜひ寄っていただきたいお店です。



5 アリノハネ

大通西1条南2丁目2-13
tel. 0126-28-9150



arinohane / Leather crafts by Kazufumi Yamada

革職入・写真家・ウェブや店舗のデザイナーと多彩な顔をもつ山田和史さんのアドリエ兼革製品のお店。キーケースなど日常に取り入れやすい小物も並びます。



6 喫茶鹿

西1条南3丁目1-5
tel. 0126-62-1778



Coffee Shika / Drinks, sweets and light meals

重厚感のあるレトロな内装でゆったりとした時間が過ぎせる喫茶店。歩き疲れたらアレルギーサンドやアーモンド・オレなど甘いものをぜひ。食事メニューも充実していて、ランチタイムは地元客で賑わいます。



7 A-COOP びばいコア店

西2条南2丁目5-1 コアビハイ内
tel. 0126-66-1161



A-COOP in CORE BIBAI / Local supermarket in shopping centre CORE BIBAI

新鮮な地元の直売野菜が並ぶもぎたて市(5~11月)や美唄・空知特産品コーナー(入口と対角線上の角付近)がある旅行者にも嬉しいスーパー。美唄グルメ・中村のとりめしや美唄やきとりも販売しています。



8 カフェ・ストヴ

西5条北5丁目5-5
tel. 0126-35-4077



CAFE STOVEN / Freshly baked breads and homemade sweets

美唄産の小麦をつかい、手造りの石窯で焼かれた風味豊かなパンが味わえるベーカリーカフェ。ランチのみならず、カフェタイム利用も人気です。窓から羊たちがトコトコとお散歩する姿が眺められることも。



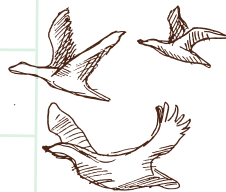
9 ケーキと銘菓の店 ヤマシタ

東2条南1丁目2-1
tel. 0126-63-2675



yamashita / Specialist cake and baked sweet shop since 1935

札幌軟石の倉庫を左手に眺めながら踏切を渡ったところにある、地域で長く愛されるお菓子屋さん。美唄の特産品である米粉やハス Capp を使ったスイーツもある、地産地消を大切にしてお店です。



美唄 IC へ

