

KAATEN

viste la luz de tu hogar

Made in Europe



Más información y vídeos de instalación

kaaten.com



Diseñado y fabricado por:
KAATEN STYLE, S.L.

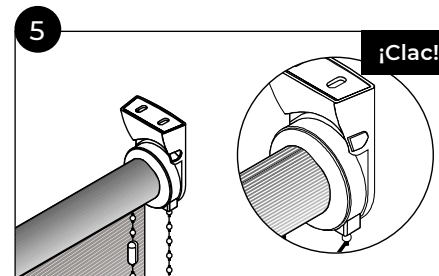
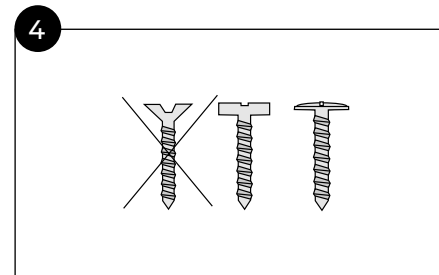
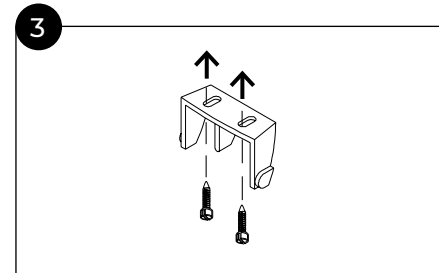
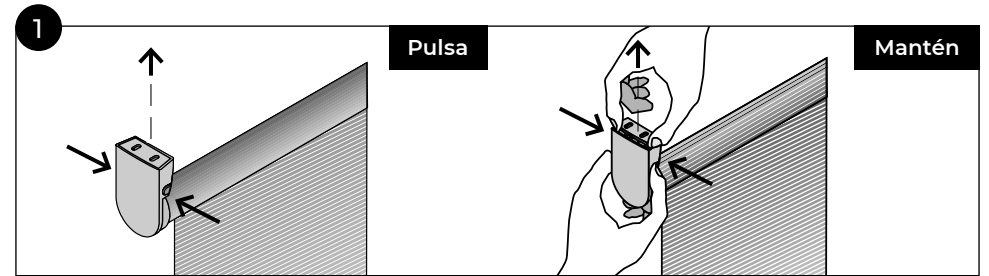
Ref.10421121B - V.12/22. Developed by Kaaten Marketing Department. All rights reserved.

Instrucciones de montaje

Cortina enrollable

K1

U Instalación



1. Accionar las patillas de anclaje del soporte al mismo tiempo y después mover hacia arriba manteniéndolas pulsadas.
2. Medir la distancia al centro de los agujeros y colocar los soportes en la medida resultante.
3. Colocar siempre dos tornillos en cada soporte.
4. Asegurar la instalación de los tornillos con cabeza plana. No utilizar tornillos con cabeza avellanada.
5. Asegurar que las dos patillas del anclaje del soporte quedan correctamente sujetas.



Made in Europe



Más información y vídeos de instalación

kaaten.com

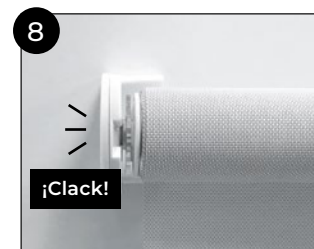
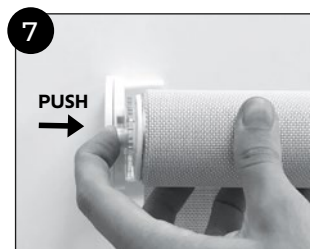
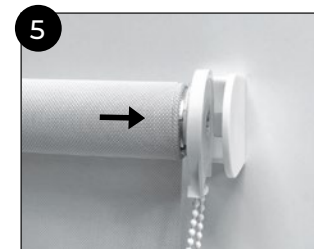
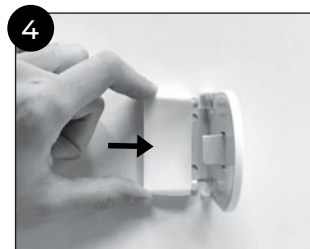
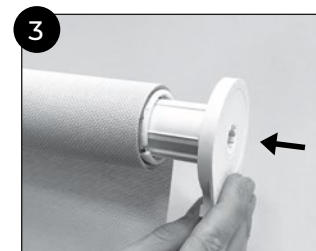
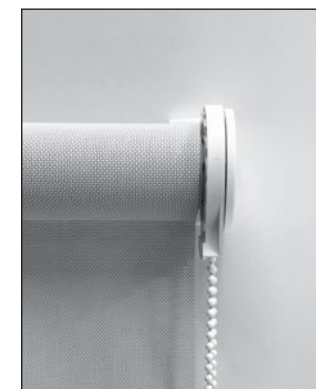


Diseñado y fabricado por:
KAATEN STYLE, S.L.

Instrucciones de montaje

Cortina enrollable

K2





Made in Europe



Más información y vídeos de instalación

kaaten.com



Diseñado y fabricado por:
KAATEN STYLE, S.L.

Instrucciones
de montaje

Cortina enrollable

K3

