



INDUSTRIAL SKILLS by:

SEVEN --- FRIDAY

W-SERIES



1.  BAIXE A APP:
sevenfriday.com/app
2.  CRIE UMA
CONTA
3.  FAÇA UM SCAN NO
VERSO DO RELÓGIO
4.  CONFIRME
AUTENTICAÇÃO

Este relógio está equipado com um chip NFC, que pode ser lido por dispositivos NFC*. O chip é completamente passivo, a troca de dados é ativada e alimentada pelo dispositivo a partir de uma distância de 2-5mm. O chip não tem qualquer efeito sobre o movimento do relógio.

Baixe a aplicação da **SEVENFRIDAY**, crie a sua conta e em seguida registe-se como o proprietário oficial deste autêntico relógio **SEVENFRIDAY**. As instruções completas em: sevenfriday.com/app

Ao efetuar o registo será um membro da comunidade **SEVENFRIDAY**. Futuramente serão acessíveis benefícios adicionais através da aplicação da **SEVENFRIDAY**.

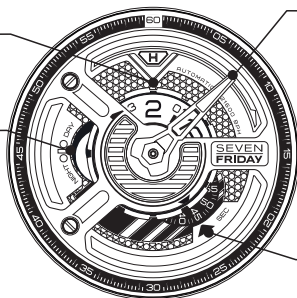
* iPhones não estão equipados com sistema NFC.

INSTRUÇÕES | W-SERIES

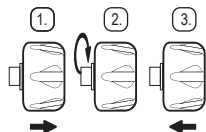
INTERFACE

INDICADOR DO DISCO DAS HORAS

INDICADOR DIA / NOITE



PONTEIRO DE MINUTOS



INDICADOR DO DISCO DE SEGUNDOS

> Todos os 3 discos giram no sentido dos ponteiros

MOVIMENTO AUTOMÁTICO - MIYOTA 82S7 - MADE IN JAPAN

DAR CORDA À MOLA PRINCIPAL

Relógio automático também pode ser dada corda manual por meio da coroa rodando a no sentido dos ponteiros do relógio na posição Normal. Dê corda várias vezes no sentido dos ponteiros do relógio e começará a funcionar de forma natural.



DAR CORDA

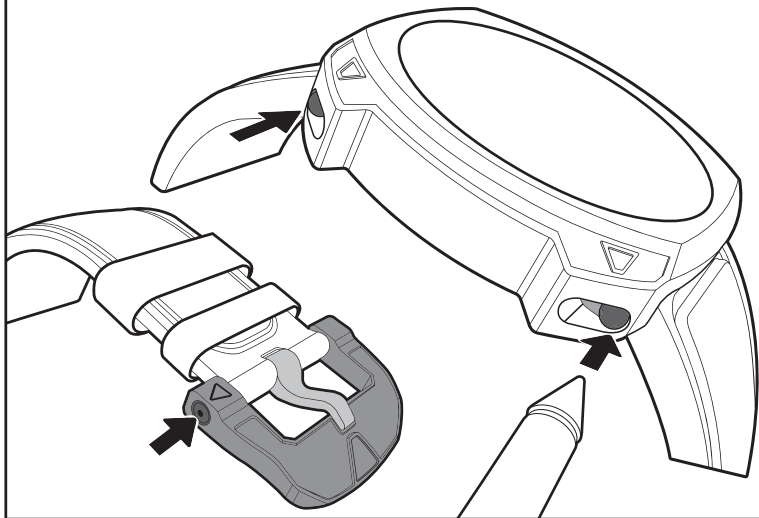
Sentido anti-horário
650 a 950 rotações por dia.

ACERTAR A HORA

1. Puxe a coroa para a primeira posição até fazer "Click".
2. Vire a coroa para acertar as horas, indicador de minutos e indicador Dia & Noite.
3. Após a hora estar definida, empurre a coroa de volta à posição normal.

FSC

«FAST STRAP CHANGER»

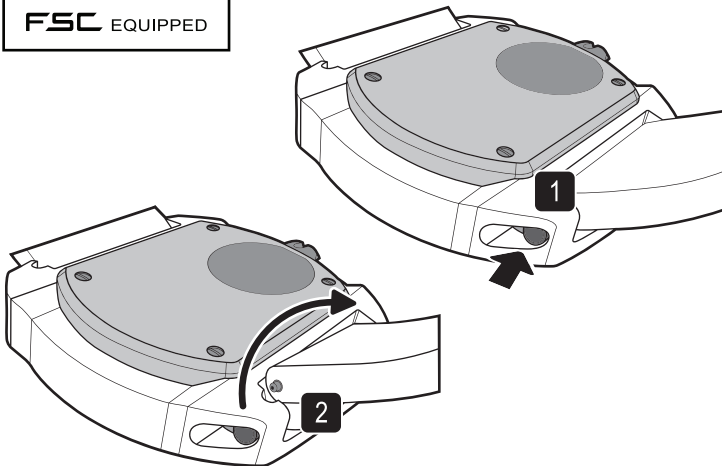


ATENÇÃO

PARA EVITAR DANOS AO SISTEMA NÃO USE OBJETOS PONTIAGUDOS OU AFIADOS, USE UMA FERRAMENTA PRÓPRIA OU OUTROS OBJETOS DE PONTA MACIA.

REMOVER BRACELETE

FSC EQUIPPED



- 1 Pressionar para libertar.
- 2 Libertar bracelete da cavidade de encaixe.

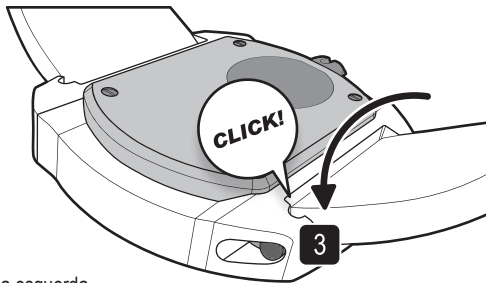
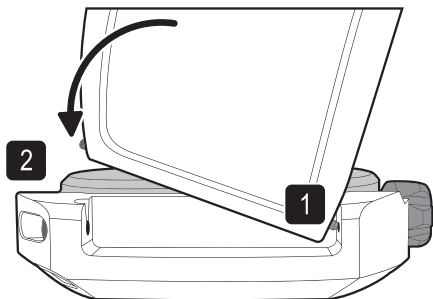


ATENÇÃO

VERIFIQUE SE ESTÁ INSTALADO CORRETAMENTE E EM SEGURANÇA PARA PROCEDER MUDANÇA DAS BRACELETES (DE PREFERÊNCIA NUMA SUPERFÍCIE RÍGIDA).

MONTAGEM DA BRACELETE

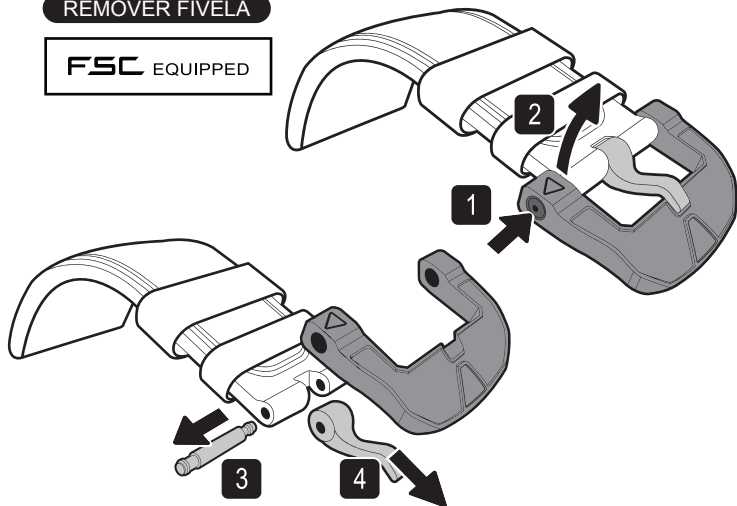
FSC EQUIPPED



- 1 Inserir o Pin da direita para a esquerda.
- 2 Encaixe o Pin na cavidade.
- 3 Certifique-se de ouvir o "CLICK" e se está seguro.

REMOVER FIVELA

FSC EQUIPPED



1 Pressionar para libertar.

2 Puxar fivela da bracelete.

3 Puxar a mola para fora.

4 Puxar fora a "língua" da fivela.

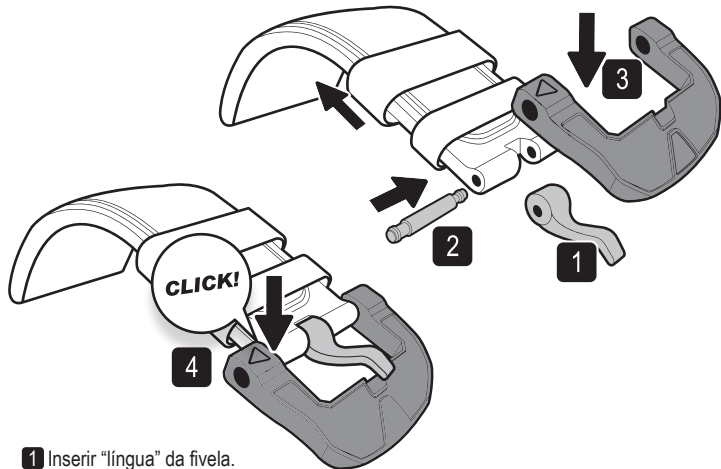


ATENÇÃO

PARA EVITAR DANOS AO SISTEMA NÃO USE OBJETOS PONTIAGUDOS OU AFIADOS, USE UMA FERRAMENTA PRÓPRIA OU OUTROS OBJETOS DE PONTA MACIA.

MONTAGEM DA FIVELA

FSC EQUIPPED



- 1 Inserir "língua" da fivela.
- 2 Inserir a mola.
- 3 Inserir fivela, certifique de que a "língua" está acima da fivela.
- 4 Certifique-se de ouvir o "CLICK" e de que a fivela esta na posição correcta.

PARA TERMOS LEGAIS VISITE:

www.sevenfriday.com/terms-warranty

WWW.**SEVENFRIDAY**.COM

Todos os direitos reservados à SEVENFRIDAY®, salvo indicação,
este manual é proibido de ser duplicado, publicado ou
modificado para qualquer uso.