





INDUSTRIAL SKILLS by:

SEVEN --- FRIDAY

Q-SERIES



1.  下載 APP:
sevenfriday.com/app
2.  創建賬戶
3.  掃描手錶背面
4.  確認所有權

此手錶安裝了NFC芯片，此芯片可由裝有NFC芯片的設備讀取*。此芯片為完全被動模式，數據交換的實現是通過2到5mm近距離NFC設備激活。

下載**SEVENFRIDAY** APP，創建您的賬號並且注冊成爲此款**SEVENFRIDAY**手錶的官方擁所有者。完整指導請見：sevenfriday.com/app

注冊使您成爲**SEVENFRIDAY**社區的一員。更多功能和用途將在隨後的**SEVENFRIDAY** APP 中知曉。

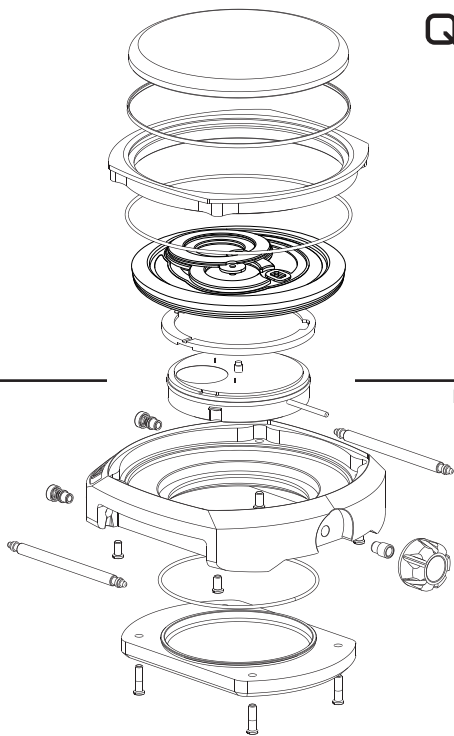
*iPhone目前不具備NFC裝置。

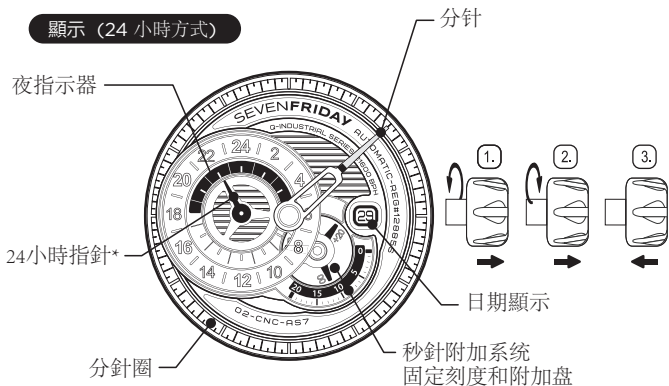
Q-SERIES

说明书

自动机芯

MIYOTA 8219- MADE IN JAPAN





*各个版本有不同的24小时指针形状。时间原理一致。

推動保條

自动上弦腕表，也可通過人為旋轉表冠，當表冠位於正常位置時，順時針方向旋轉表冠，順時針旋轉幾次。它会开始自然啟動。

腕表上弦

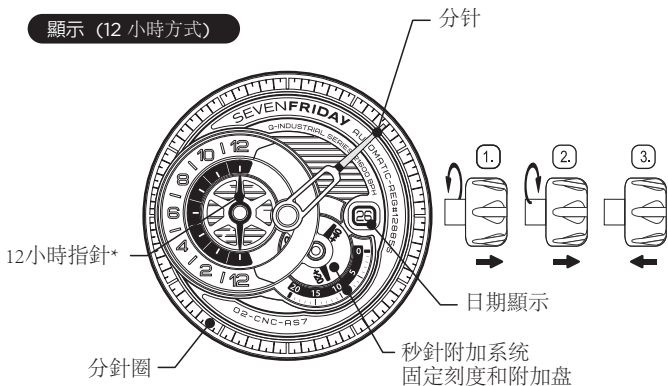


逆時針
每天轉**650至950**下

設置時間和日期

1. 把表冠拉到第一個位置用以設置日期。按逆時針旋轉調整。
2. 轉動表冠設置小時，分鐘指針。
3. 時間設置完成后，把表冠按回到正常位置。

顯示 (12 小時方式)



*各个版本有不同的12小时指针形状。时间原理一致。

推動保條

自動上弦腕錶，也可通過人為旋轉表冠，當表冠位於正常位置時，順時針方向旋轉表冠，順時針旋轉幾次。它會開始自然啟動。

腕錶上弦



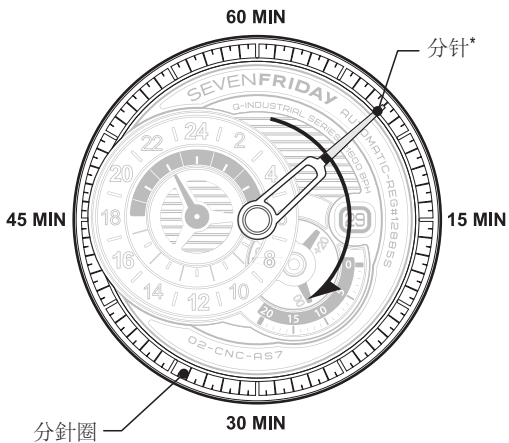
逆時針
每天轉**650至950**下

設置時間和日期

1. 把表冠拉到第一個位置用以設置日期。按逆時針旋轉調整。
2. 轉動表冠設置小時，分鐘指針。
3. 時間設置完成后，把表冠按回到正常位置。

分針

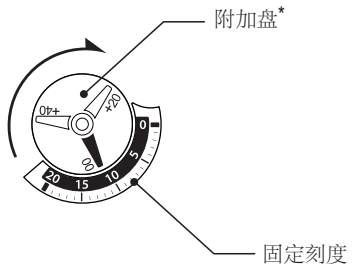
圈



秒針

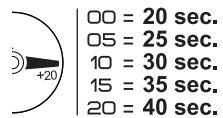
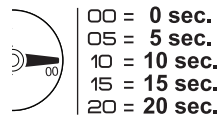
附加系統

Q1/01 和 Q2/01 秒針讀法

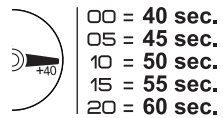
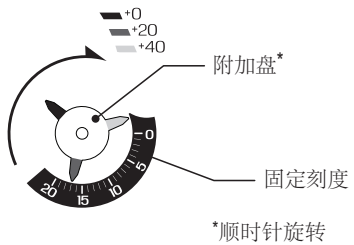


如何運作？

附加系統+固定刻度 = 秒針



Q3/01 秒針讀法



*順時針旋轉

顯示 (24h)

例 1



22:08:11

时針: 22h

日夜指示器夜间模式

分針: 08min

秒針: 00+11= 11s

例 2



13:53:31

时針: 13h

日夜指示器日间模式

分針: 53min

秒針: 20+11= 31s

例 1



6:08:11

时针: 6 AM or PM

分针: 08min

秒针: 00+11= 11s

例 2



10:53:31

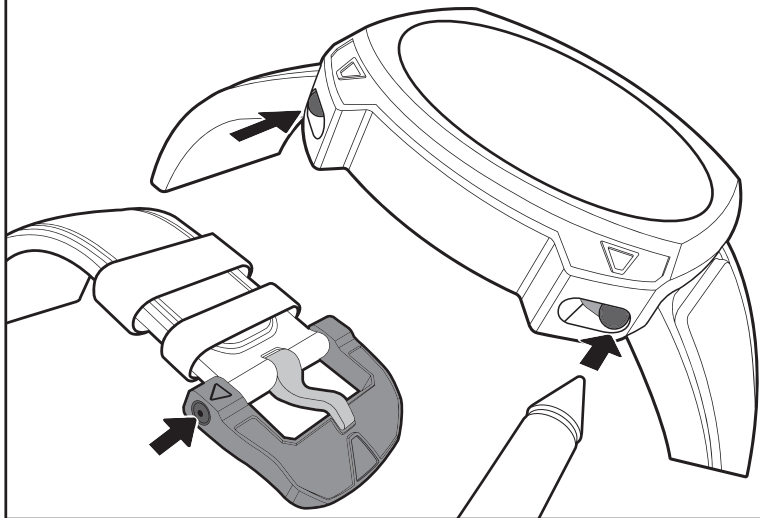
时针: 10 AM or PM

分针: 53min

秒针: 20+11= 31s

FSC

«FAST STRAP CHANGER»

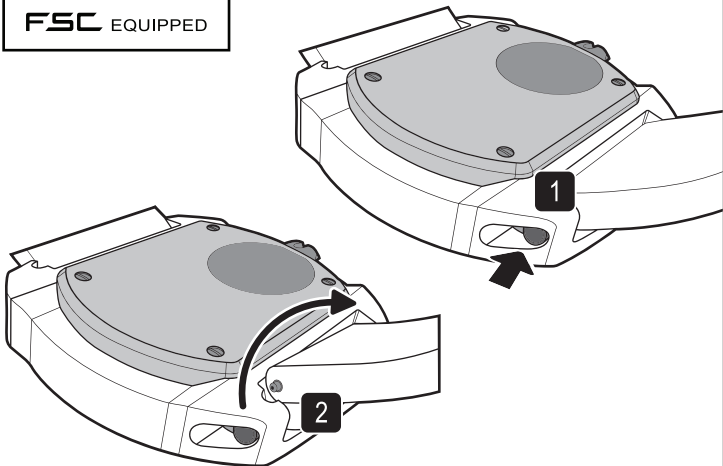


注意

为避免损坏系统不要用尖锐或尖的物体，
使用手錶推進工具在校正器或任何
非尖锐物件。

拆卸表带

FSC EQUIPPED



- 1 按下松开。
- 2 从侧槽松开表带

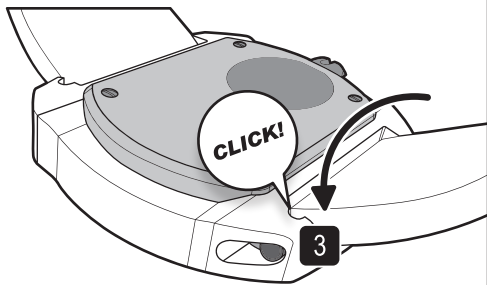
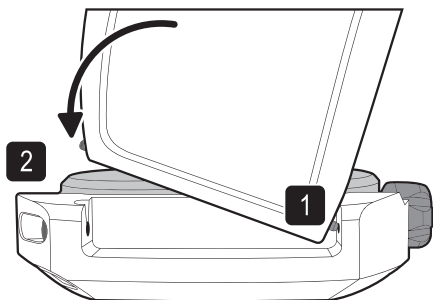


注意

请确保是正确及安全地安装表带。
进行表带更换（顶部刚面）。

装配表带

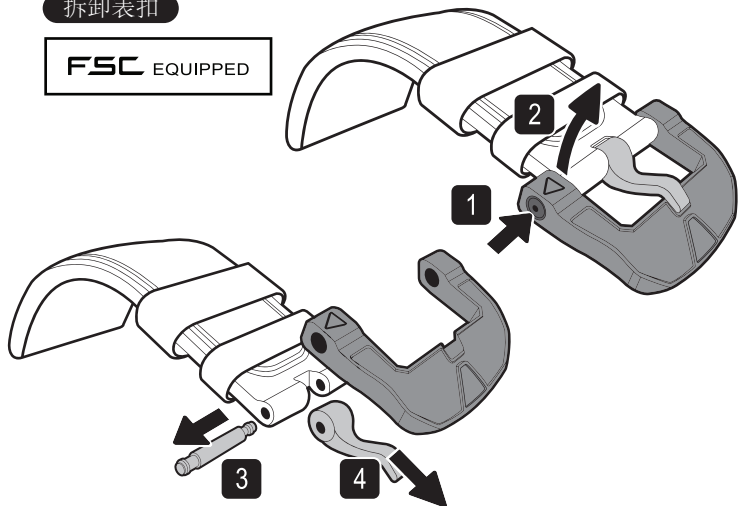
FSC EQUIPPED



- 1 从右到左插入销
- 2 接合销在槽
- 3 确保卡一声，它是固定

拆卸表扣

FSC EQUIPPED



1 按下松开

2 从表带拉开表扣。

3 拔出弹簧杆。

4 拉出销扣。

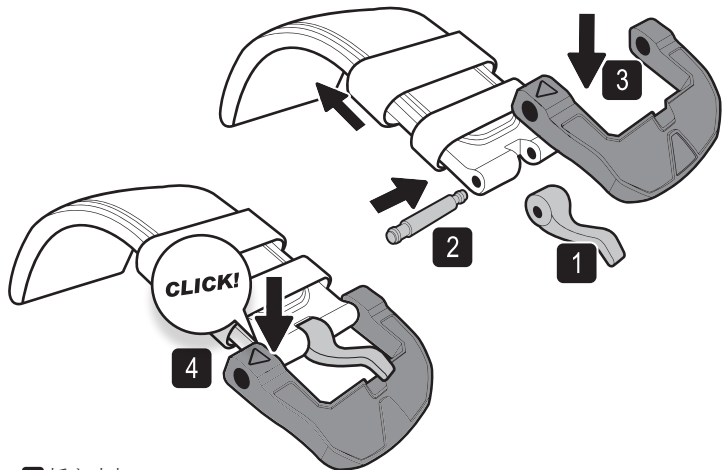


注意

为避免损坏系统不要用尖锐或尖的物体，
使用手錶推進工具在校正器或任何
非尖锐物件。

组装表扣

FSC EQUIPPED



- 1 插入表扣。
- 2 插入弹簧杆。
- 3 插入表扣，确保销在扣之上。
- 4 请确保卡一声及表扣是在正确的位置。

保質條款請點擊此處：

www.sevenfriday.com/terms-warranty

WWW.**SEVENFRIDAY**.COM

版權所有為SEVENFRIDAY，本手冊禁止為任何目的或理由的複製，出版，或修改。