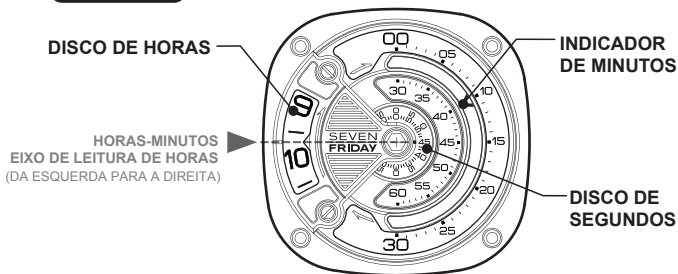


# INSTRUÇÕES - M2B

## INTERFACE

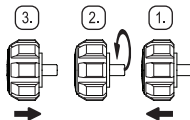


> Todos os 3 discos giram no sentido dos ponteiros

MOVIMENTO AUTOMÁTICO - MIYOTA 8215 - MADE IN JAPAN

## DAR CORDA À MOLA PRINCIPAL

Relógio automático também se pode dar corda manual rodando a coroa no sentido dos ponteiros do relógio na posição Normal. Dê corda 15-20 vezes e começará a funcionar depois de abanar levemente.



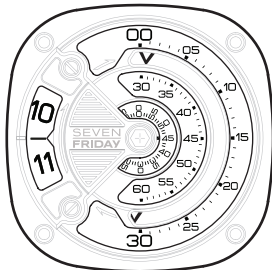
## ACERTAR A HORA

1. Puxe a coroa para a segunda posição até fazer "Click"- posição para acertar horas.
2. Vire a coroa para acertar o disco de horas e o disco de minutos.
3. Após a hora estar definida empurre a coroa de volta à posição normal.

# LEITURA DA HORA

INTERFACE (12h)

EXEMPLO 1



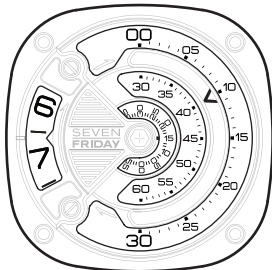
**10:30:45**

HORAS: **10AM OR PM**

MINUTOS: **30MIN**

SEGUNDOS: **45S**

EXEMPLO 2



**6:40:15**

HORAS: **6AM OR PM**

MINUTOS: **40MIN**

SEGUNDOS: **15S**