

Rita

Mae Rita eisiau Jîni



Awdur: Máire Zepf
Darlunydd: Andrew Whitson
Oed: 3-5
Fformat: Clawr meddal
Maint: 250 x 250mm
Pris: £7.99

Geiriau diddorol

Syniadau
Jîni
Gwych
Ffansi
Meistr

Morwyn
Anialwch

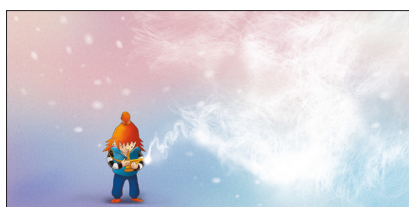
Clawr

Dewch i drafod...

Pwy welwch chi ar y clawr?
Beth mae nhw'n ei wneud?
Y teitl yw enw'r llyfr
Enwau pwy sydd o dan y teitl?
Yr awdur sydd wedi ysgrifennu'r llyfr.
Y darlunydd sydd wedi tynnu'r lluniau.
Pwy arall sydd gyda Rita?

Dewch i ddarganfod...

Crëwch batrymau gan ddefnyddio papur i wehyddu.
Beth am greu poster o bethau sy'n gallu hedfan.



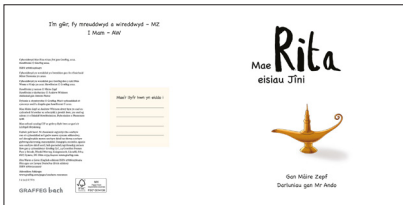
Tudalen fewnol

Dewch i drafod...

Beth welwch chi?
Beth mae Rita yn gafeael ynddo?
Pam mae hi'n rhwbio'r lamp?

Dewch i ddarganfod...

Ymchwiliwch i lanhau pethau.
Beth am ddarganfod pethau sy'n dod a lwc dda.



I Bwy?

Dewch i drafod...

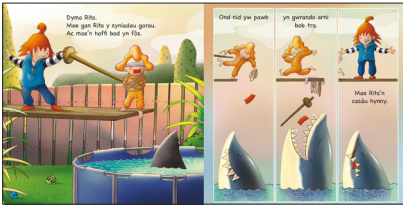
Ambell dro fe fydd yr awdur yn cyflwyno'r llyfr i rywun – mae hwn i wŷ yr awdur ac i fam y darlunydd

Pwy fydddech chi yn cyflwyno eich llyfr iddo/iddi?

Beth yw'r blwch gyda llinellau?

Dewch i ddarganfod...

Crëwch gasgliad ac arddangosfa o wahanol gynwysyddion a'u trefnu yn ôl eu defnydd neu o'r lleiaf i'r mwyaf.



Tudalen 4 a 5

Dewch i drafod...

Beth mae Rita yn ei wneud?

Ydy Rita yn bod yn garedig?

Ydy hi'n hapus?

Dewch i ddarganfod...

Crëwch ardal chwarae rôl môr lardon.



Tudalen 6 a 7

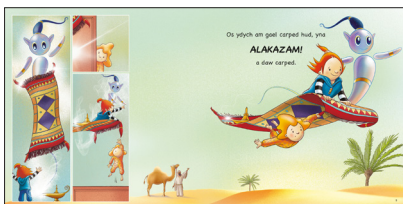
Dewch i drafod...

Ymhle mae Rita yma?

Beth sydd wedi dod allan o'r lamp?

Dewch i ddarganfod...

Gwylwch gân y jîni o Aladdin ar YouTube.



Tudalen 8 a 9

Dewch i drafod...

I ble mae Rita yn hedfan?

Sut fath o le yw'r anialwch?

Dewch i ddarganfod...

Gwnewch luniau mewn tywod.

Crëwch boteli hudol gyda thywod.



Tudalen 10 a 11

Dewch i drafod...

Beth welwch chi yn y palas?

Sawl gem fedrwch chi eu cyfri?

Sawl un felen welwch chi?

Dewch i ddarganfod...

Cuddiwch gemau yn y tywod i'r plant eu darganfod neu codi gemau gyda gafaellau i botiau.



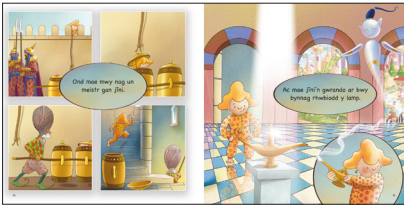
Tudalen 12 a 13

Dewch i drafod...

Dyma carnifal – welwch chi bawb ym cerdded?

Dewch i ddarganfod...

Crëwch ddawnsfeydd i'r carnifal gan ddefnyddio defnydd neu sgarffiau sidan.



Tudalen 14 a 15

Dewch i drafod...

Beth sydd o'i le nawr?

Pwy fydddech chi'n fodlon i rwbio eich lamp hud?



Tudalen 16 a 17

Dewch i drafod...

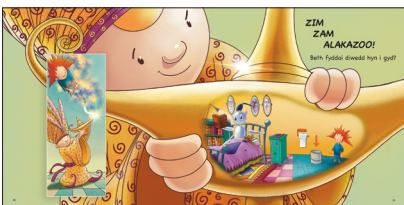
Beth yw morwyn a beth fyddai'n ei wneud?

Trafodwch anfon i'r anialwch.

Dewch i ddarganfod...

Chwaraewch gêmâu gwrthgyferbyniol ar lafar.

Cynnes – oer, dydd – nos.



Tudalen 18 a 19

Dewch i drafod...

Ymhle mae Rita nawr?

Cartref pwy yw hwn?

Dewch i ddarganfod...

Cysylltwch cartrefi gwhanol anifeiliaid neu gymeriadau o storïau.



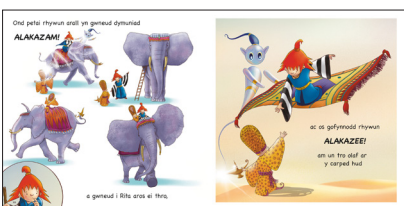
Tudalen 20 a 21

Dewch i drafod...

Hoffech chi fyw fel brenin neu frenhines?

Dewch i ddarganfod...

Gêm her – trefnwch pecyn o gardiau o rif 2 – brenin.



Tudalen 22 a 23

Dewch i drafod...

Pa anifail sydd yma?

Sawl un welwch chi?

Pa batrymau welwch chi?



Tudalen 24 a 25

Dewch i drafod...

I ble mae Rita'n mynd nawr tybed?

Ydy hi'n hapus?

Dewch i ddarganfod...

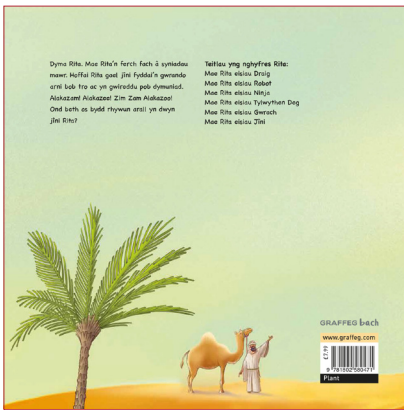
Dychmygwch mynd ar garped hud yn ystod sesiwn meddwl myfyrio.



Tudalen 26 a 27

Dewch i drafod...

Edrychwch mae brawd bach Rita wedi cael syniad i fynd i rywle – ble tybed?



Clawr cefn

Dewch i drafod...

Beth welwch chi ar y clawr cefn?

Mae teitlau storïau eraill Rita ar y cefn

Y broliant – dyma ddisgrifiad byr o'r stori.

Oes rhywbeth arall ar tu cefn?

Dewch i ddarganfod...

Beth fydddech chi yn rhoi ar gefn eich llyfr?

RITA:

Mae Rita Eisïau Robot

ISBN 9781914079955

Mae Rita Eisïau Gwrach

ISBN 9781802580419

Mae Rita eisïau Jîni

ISBN 9781802580471

Mae Rita Eisïau Draig

ISBN 9781914079948

Mae Rita Eisïau Tylwythen Deg

ISBN 9781802580457

Mae Rita Eisïau Ninja

ISBN 9781802580433

Gall y nodiadau hyn gynnwys dolenni i wefannau trydydd parti. Nid yw Graffeg yn cymeradwyo gwefan(nau) or fath na'u cynnwys ac nid yw'n gyfrifol am gynnwys or fath ac nid yw'n cyflwyno unrhyw sylwadau na gwarantau ynghylch cynnwys, cywirdeb neu ymarferoldeb gwefan(nau) o'r fath.