

Rita

# Mae Rita eisiau Gwrach



Awdur: Máire Zepf  
Darlunydd: Andrew Whitson  
Oed: 3-5  
Fformat: Clawr meddal  
Maint: 250 x 250mm  
Pris: £7.99

## Geiriau diddorol

Calan Gaeaf  
Ysgub  
Swynion  
Crochan  
Bwli  
Hunllef  
Creulon  
Drewllyd

## Clawr

### Dewch i drafod...

Pwy welwch chi?  
Beth mae nhw'n ei wneud?  
Beth am ddarllen y teitl.  
Y teitl yw enw'r llyfr  
Enwau pwy sydd o dan y teitl?  
Yr awdur sydd wedi ysgrifennu'r llyfr.  
Y dylunydd sydd wedi tynnu'r lluniau.  
Ble mae Rita?

### Dewch i ddarganfod...

Fedrwch chi feddwl am storïau eraill gyda gwrach ynddynt?  
Beth fyddwn yn ei wneud gydag ysgub?  
Crëwch symudlun o bethau Calan Gaeaf.



## Tudalen fewnol

### Dewch i drafod...

Beth welwch chi?

Oes rhai gwahanol?

Tua sawl un sydd yno?

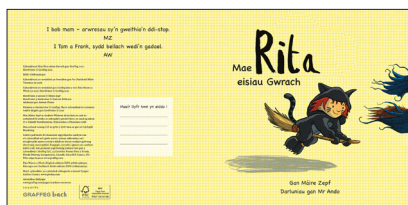
Mwy na 10? 20? 30?

### Dewch i ddarganfod...

Ble mae ystlumod yn byw?

Dewch o hyd i wybodaeth amdanynt?

Crëwch fwgwd ystlum.



## I Bwy?

### Dewch i drafod...

Ambell dro fe fydd yr awdur yn cyflwyno'r llyfr i rywun – mae hwn i famau, ac i Tom a Frank.

Pwy fydddech chi yn cyflwyno eich llyfr iddo/iddi?

Beth yw'r blwch gyda llinellau?

### Dewch i ddarganfod...

Oes llyfrau eraill yma wedi eu cyflwyno i rywun?

Crëwch sticeri i'w gosod ar eich pethau chi (e.e. cas pensiliau, llyfr)



## Tudalen 4 a 5

### Dewch i drafod...

Beth welwch chi?

Beth sydd yn y cart?

Sut mae Rita yn ei symud?

Pam ei bod eisiau pwmpen?

Beth ydych yn meddwl y bydd yn ei wneud gyda'r bwmpen?

### Dewch i ddarganfod...

Dewch o hyd i wybodaeth am ofergoelion e.e. cathod duon.

Crëwch gawl pwmpen neu wynebaw gwirion ar orennau bychain (satsumas).



## Tudalen 6 a 7

### Dewch i drafod...

Pwy welwch chi yma?

Sawl ystlum welwch chi?

Disgrifiwch y wrach.

Pa siapiau sydd o'i chwmpas?

Sawl un?

### Dewch i ddarganfod...

Crëwch arddangosfa yn cynnwys pethau Calan Gaeaf.



**Tudalen 8 a 9**

**Dewch i drafod...**

Beth yw'r golau melyn ac oren tu ôl i Rita?

Cyfrwch y sêr?

Ydych chi'n hoffi esgidiau'r wrach?

**Dewch i ddarganfod...**

Crëwch restrï o bethau sy'n hedfan.

Dewch o hyd i wybodaeth am anifeiliaid y dydd a'r nos.

Crëwch luniau cysgodion.



**Tudalen 10 a 11**

**Dewch i drafod...**

O diar, beth sy'n digwydd yma?

Beth welwch chi dros y lle?

O ba ystafelloedd mae'r rhain wedi dod?

**Dewch i ddarganfod...**

Chwaraewch gêm beth sydd ar goll – gosod eitemau ar hambwrdd a tynnu un i ffwrdd pan eu bod yn cau eu llygaid.



**Tudalen 12 a 13**

**Dewch i drafod...**

Ble mae Rita nawr?

Sut gwyddoch chi?

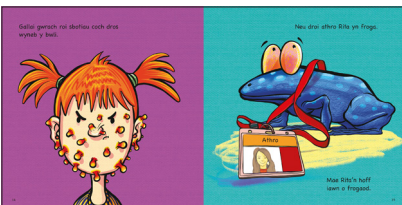
Beth sydd ar y bwrdd?

Sawl potel werdd sydd ar y bwrdd?

Beth sydd gan Rita yn ei llaw?

**Dewch i ddarganfod...**

Crëwch ardal ar gyfer creu swynion tu fewn neu tu allan.



**Tudalen 14 a 15**

**Dewch i drafod...**

Beth sydd ar wyneb y bwli?

Ydych chi wedi cael smotiau pan yn sâl?

Sut oeddech yn teimlo?

Beth fydddech chi yn troi ech athro/ athrawes i fod?

**Dewch i ddarganfod...**

Dysgwch am gadw'n iach ac yn lân.

Golchi gliter neu baent o'ch dwylo a'u sychu'n gywir.

Ymwelwch a syrjery leol.



## Tudalen 16 a 17

### Dewch i drafod...

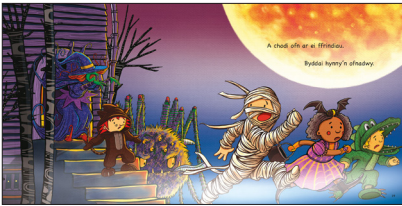
Ble mae Rita nawr?

Ydy hi'n hapus?

A welwch chi'r peth blewog strepiog?

### Dewch i ddarganfod...

Crëwch ddarluniau o anghenfilod ar gyfer ffilm newydd tebyg i Monsters, Inc. – gyda patrymau amrywiol arnynt.



## Tudalen 18 a 19

### Dewch i drafod...

Welwch chi'r gwisgoedd ffansi amrywiol.

Pa un yw eich hoff wisg?

Beth ydych chi wedi gwisgo fel?

### Dewch i ddarganfod...

Ymarferwch gwahanol symuniadau – cerdded, rhedeg, neidio, hercian, cropian.



## Tudalen 20 a 21

### Dewch i drafod...

Mae Rita yn sâl – beth mae'r wrach wedi rhoi iddi?

Ai dyna fyddwn yn ei wneud pan yn dost?

Ble ddylsai'r wrach fod wedi mynd?

### Dewch i ddarganfod...

Crëwch syrjeri neu Ysbyty yn y dosbarth.

Chwaraewch gêm goblygiadau – os wnewch chi hyn...dyma fydd yn digwydd.



## Tudalen 22 a 23

### Dewch i drafod...

Beth yw ystyr cas a chreulon?

Ydych chi wedi bod yn gas erioed?

Sut wnaethoch ymddiheuro?

### Dewch i ddarganfod...

Dysgwch am eiriau croes

Du – gwyn

Nos - dydd



**Tudalen 24 a 25**

**Dewch i drafod...**

Beth welwch yn y darlun?  
Ydych chi'n hoffi gwsg newydd Rita?

**Dewch i ddarganfod...**

Meddylwch am wahanol flasau hufen ia.  
Dyfalwch am flasau ych-a-fi byddai'r wrach yn eu hoffi.



**Tudalen 26 a 27**

**Dewch i drafod...**

Hoffech chi gael sws / cusan gan y wrach?  
Beth sy'n hedfan o'i chwmpas?

**Dewch i ddarganfod...**

Tynnwch luniau neu beintiadau o wrachod.



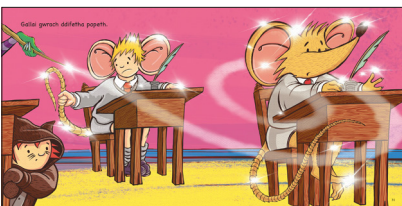
**Tudalen 28 a 29**

**Dewch i drafod...**

Beth welwch chi yn y crochan?  
Dewch i ni ysgrifennu rhestr (rysait)  
Ydy Rita'n edrych yn hapus?

**Dewch i ddarganfod...**

Dilynnwch rysait i wneud cawl blasus.



**Tudalen 30 a 31**

**Dewch i drafod...**

Ble mae Rita nawr?  
Beth sydd wdi digwydd i'w ffrindiau?

**Dewch i ddarganfod...**

Pa bŵer arbennig hoffech chi gael?  
Beth fyddai eich enw archarwr?



**Tudalen 32 a 33**

**Dewch i drafod...**

Beth ydych yn meddwl sy'n mynd i ddigwydd nesaf?  
Beth welwch chi ar ochr dde/ chwith y dudalen?

**Dewch i ddarganfod...**

Crëwch 10 uchaf o fwydydd y plant – iach a rhai byrbryd.



**Tudalen 34 a 35**

**Dewch i drafod...**

Beth sy'n bod â Rita?  
Sut mae'r wrach yn teimlo?  
Trafodwch y gair cyfrwys.

**Dewch i ddarganfod...**

Crëwch sioe bypedau cysgodion.



**Tudalen 36 a 37**

**Dewch i drafod...**

Beth mae Rita'n feddwl nawr?  
Ydy hi eisiau gwrrach?  
Pa stori arall sy'n gwaredu'r wrach gyda dŵr?

**Dewch i ddarganfod...**

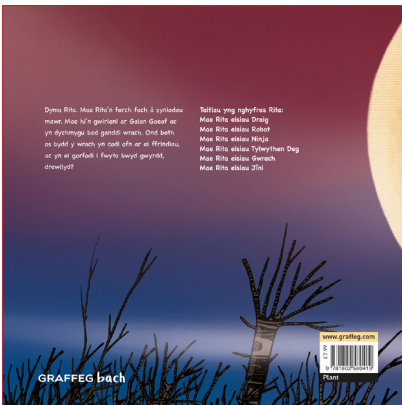
Ymchwiliwch i sut rydym yn defnyddio dŵr yn ein bywyd bob dydd.



**Tudalen 38 a 39**

**Dewch i drafod...**

Beth sy'n digwydd yn y darlun yma?  
Sawl un sy'n chwarae?  
Fel beth maent wedi'u gwisgo?



**Clawr cefn**

**Dewch i drafod...**

Beth welwch chi ar y clawr cefn?  
Y broliant – dyma ddisgrifiad byr o'r stori.  
Oes rhywbeth arall ar tu cefn?

**Dewch i ddarganfod...**

Recordiwch eich broliant am y llyfr.  
Cymharwch cefn y llyfr yma gyda un arall. Beth sy'n debyg neu'n wahanol.



**RITA:**

**Mae Rita Eisiau Robot**  
ISBN 9781914079955

**Mae Rita Eisiau Gwrach**  
ISBN 9781802580419

**Mae Rita eisiau Jîni**  
ISBN 9781802580471

**Mae Rita Eisiau Draig**  
ISBN 9781914079948

**Mae Rita Eisiau Tylwythen Deg**

ISBN 9781802580457

**Mae Rita Eisiau Ninja**

ISBN 9781802580433

Gall y nodiadau hyn gynnwys dolenni i wefannau trydydd parti. Nid yw Graffeg yn cymeradwyo gwefan(nau) or fath na'u cynnwys ac nid yw'n gyfrifol am gynnwys or fath ac nid yw'n cyflwyno unrhyw sylwadau na gwarantau ynghylch cynnwys, cywirdeb neu ymarferoldeb gwefan(nau) o'r fath.