

# CleanSpace2™

EVERY BREATH COUNTS

**PRODUKTPALETTE AUF EINEN BLICK**  
ENTHÄLT FILTERANWENDUNGSHINWEISE....



 **PROFIBEDARF**

Curtain-Wall Schweiz AG | Ulmenstrasse 5 | CH-9444 Diepoldsau  
Tel: +41 246 47 49 | info@profibedarf.ch | www.profibedarf.ch

**H-SERIE**



**PAF-0029  
KLEIN**



**PAF-0026  
MITTEL**

**Q - SERIE**



**PAF-0019  
MITTEL**

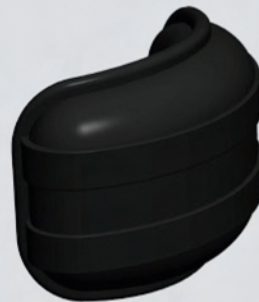


**PAF-0020  
GROß**

**PAF-0039  
PASSFORMPRÜFKIT FÜR MASKEN**

**CleanSpace2™**

**PAF-0034**



**PAF-0014  
DICKES  
NACKENPOLSTER  
(INKLUSIVE)**



**PAF-0016  
DÜNNES  
NACKENPOLSTER  
(INKLUSIVE)**



**PAF-0030  
KOPFHALTERUNG  
(INKLUSIVE)**

MITGELIEFERT WERDEN: LADEGERÄT (PAF-0040), DURCHFLUSSRATEN-KALIBRIERKAPPE & TRAGETASCHE



**PAF-0035 –  
TM3 P SL R /  
PAPR-P3  
PARTIKELFILTER  
(3 pro Packung)  
(Plissierter  
Hochleistungs-  
Glasfaserfilter)  
Geeignet für den Einsatz  
bei festen und flüssigen  
Partikeln, einschließlich  
Stäuben, Dünsten,  
Abgasen, Fasern,  
Bakterien und Viren. In  
PAF-0034 enthalten**



**PAF-0036  
PRE-FILTER (PK 10)  
Verlängert die Lebensdauer  
des PAF-0035 Partikelfilters**

**ZUBEHÖR**



**PAF-0031  
ENDURANCE-  
PACK**

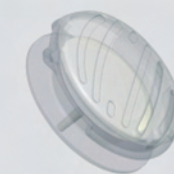


**PAF-0023  
BIG CHILL  
NACKENPOLSTER**

PAF-0025 PASSFORMPRÜFADAPTER FÜR MASKEN (PORTACOUNT)

PAF-0032 MASKEN-REINIGUNGSTÜCHER (100 PRO PACKUNG)

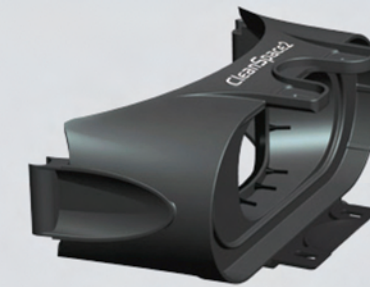
**ERSATZTEILE**



**PAF-0028  
AUSATEMVENTIL  
FÜR MASKEN  
(2 PRO PACKUNG)**



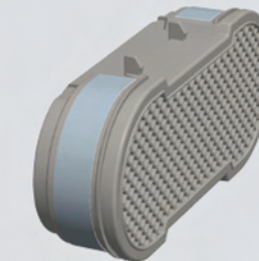
**PAF-0042  
FILTERDECKELSATZ  
MIT SCHLÜSSEL**



**PAF-0038  
FILTER-ADAPTER**



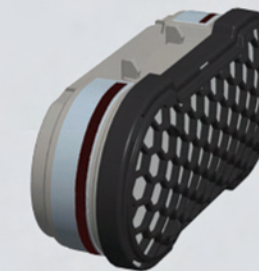
**PAF-0037 - TM3 P  
SL R / PAPR-P3 (HI-  
CAPACITY)**



**PARTIKELFILTER  
(3 pro Packung)  
(Plissierter Hochleistungs-  
Glasfaserfilter mit größerer  
Aufnahmefähigkeit) d.h. mit der  
vierfachen Oberfläche von  
PAF-0035. Geeignet für den  
Einsatz bei festen und flüssigen  
Partikeln, einschließlich Stäuben,  
Dünsten, Abgasen, Fasern,  
Bakterien und Viren.**

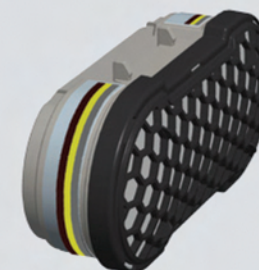
**PAF-0050 –  
A1TM3 P SL R**

**KOMBINIERT: ORGANISCHE  
STOFFE, GASE &  
DÜNSTE + PARTIKEL**  
Ein Kombinationsfilter zum  
Schutz gegen organische Gase  
und Dünste (z.B. Lösemittel mit  
einem Siedepunkt über 65 C).  
Mechanisch und thermisch  
erzeugte Partikel einschließlich  
Stäube, Dünste und Abgase, die  
beim Schweißen, Schleifen &  
Schmirceln auftreten.



**PAF-0051 –  
ABE1TM3 P SL R**

**KOMBINIERT: ORGANISCHE,  
ANORGANISCHE &  
SÄUREGASE &  
DÜNSTE + PARTIKEL**  
Ein Kombinationsfilter zum Schutz  
gegen organische, anorganische  
und Säuregase und Dünste (z.B.  
Lösemittel mit einem Siedepunkt  
über 65 C). Mechanisch und  
thermisch erzeugte Partikel  
einschließlich Stäube, Dünste und  
Abgase, die beim Schweißen,  
Schleifen & Schmirceln auftreten.



# WÄHLEN SIE DEN RICHTIGEN CLEANSPACE2™ FILTER FÜR SICH AUS

Diese Tabelle ist ein Leitfaden für die Auswahl von Filtern für Ihre Anwendungsbereiche.<sup>1</sup>

Ein Benutzer sollte das Material Data Safety Sheet (MSDS) zu Rate ziehen und damit vor der Filterauswahl die Konzentration ermitteln.

BRANCHE	ANWENDUNG	GEFAHR	FILTER-TYPE	CLEANSPACE2 FILTER	PASSENDER VORFILTER
<b>Metal-working</b>	Schneiden/Schleifen/Bohren: von Metallen oder Rost	Metallischer Staub, Roststaub	P3	PAF-0035	PAF-0036
	Schneiden mit Laserstrahl (Plasma)	Metallischer Staub	P3	PAF-0035	PAF-0036
	Schneiden mit Laserstrahl bei eingeschränkter Belüftung (Plasma)	Metallischer Staub	LUFT-ZUFUHR	N/A	
	Löten (ohne Lötflut)	Rauchpartikel	P3	PAF-0035	PAF-0036
	Aluminiumschweißen - MIG, TIG, mit STABELEKTRODE (gute Umgebungsbedingungen mit Zwangsbelüftung)	Aluminiumoxid, Rauch, Ozon	HI-CAPACITY P3	PAF-0037 <sup>2</sup>	
	Aluminiumschweißen - MIG, TIG, mit STABELEKTRODE (eingeschränkte Belüftung)	Aluminiumoxid, Rauch, Ozon	ABE1P3	PAF-0051 <sup>2</sup>	
	Stahlschweißen - MIG, TIG, mit STABELEKTRODE	Metallischer Staub, Metalloxydrauch	HI-CAPACITY P3	PAF-0037 <sup>2</sup>	
	Schweißen von verzinktem Stahl - MIG, TIG, mit STABELEKTRODE	Metallischer Staub, Metalloxydrauch	HI-CAPACITY P3	PAF-0037 <sup>2</sup>	
	Edelstahlschweißen - MIG, TIG, mit STABELEKTRODE (gute Umgebungsbedingungen mit Zwangsbelüftung)	Metallischer Staub, Metalloxydrauch	HI-CAPACITY P3	PAF-0037 <sup>2</sup>	
Edelstahlschweißen - MIG, TIG, mit STABELEKTRODE (eingeschränkte Belüftung)	Metallischer Staub, Metalloxydrauch	ABE1P3	PAF-0051 <sup>2</sup>		
<b>Holzverarbeitung</b>	Entfernen von Anstrichen durch Schleifen, Bürsten (einschließlich chromhaltige Beschichtungen)	Feine Anstrichpartikel	P3	PAF-0035	PAF-0036
	Entfernen von Klebern durch Schaben/Schleifen (z.B. Polyesterharz)	Feine Partikel	P3	PAF-0035	PAF-0036
	Schneiden/Hobeln/Bohren: Holz einschließlich Buche und Eiche	Holzstaubpartikel	P3	PAF-0035	PAF-0036
	Entfernen von Anstrichen durch Ablösen mit Lösemitteln	Lösemitteldampf	A1P3	PAF-0050 <sup>2</sup>	
	Kleben unter Verwendung von Stoffen auf Lösemittelbasis (einschließlich Sprühkleber, z.B. Polyesterharz oder Epoxidharz)	Kleberdünste und Lösemitteldampf	A1P3	PAF-0050 <sup>2</sup>	
	Entfernen von Anstrichen durch Abtrennen alter Anstriche	Gase, Dünste, Rauch, feine Partikel	ABE1P3	PAF-0051 <sup>2</sup>	
<b>Anstreicharbeiten</b>	Schneiden/Schleifen/Bohren: Anstriche, Lack und Rostschutzfarbe (chromhaltig)	Feine Anstrichpartikel	P3	PAF-0035	PAF-0036
	Schneiden/Schleifen/Bohren: von Antifoulinglack	Feine Anstrichpartikel	A1P3	PAF-0050 <sup>2</sup>	
	Spritzen/Lackieren mit Latexfarbe	Anstrichpartikel	P3	PAF-0035	PAF-0036
	Pulverbeschichtung	Feine Anstrichpartikel	HI-CAPACITY P3	PAF-0037 <sup>2</sup>	
	Spritzen/Lackieren mit wasserlöslicher Farbe	Feine Anstrichpartikel	A1P3	PAF-0050 <sup>2</sup>	
	Spritzen/Lackieren mit Farbe auf Lösemittelbasis, mit synthetischem Lack und Bleichmitteln	Lösemitteldampf und -dunst	A1P3	PAF-0050 <sup>2</sup>	
	Spritzen/Lackieren mit Latexfarbe wobei noch Reste von Lösemitteln oder Gerüchen vorhanden sind	Lösemitteldunst und Anstrichpartikel	A1P3	PAF-0050 <sup>2</sup>	
	Spritzen/Lackieren mit Isozyanaten	Lösemitteldunst und Anstrichpartikel	SUPPLIED AIR	N/A	
	Spritzen/Lackieren mit Lack und Holzschutzmitteln	Organische Dämpfe	A1P3	PAF-0050 <sup>2</sup>	
<b>Glasfaserstoff</b>	Mischen und Legen von Schichten	Epoxy- und Polyesterharz, Amin- und Anhydridhärter, Methyl-ethyl-ketoneperoxid (MEKP), Styrendampf	A1P3	PAF-0050 <sup>2</sup>	
	Einsatz einer Choppergun	Glasfaserstaub, Harz und Styrendampf	A1P3	PAF-0050 <sup>2</sup>	
	Spritzlackieren und Reinigen von Formen	Organischer Dampf und Dunst	A1P3	PAF-0050 <sup>2</sup>	
<b>Wartung und Pflege</b>	Desinfizieren und Reinigen	Organischer Dampf, Dunst und Staub	A1P3	PAF-0050 <sup>2</sup>	
	Desinfizieren und Reinigen (säurehaltige Wirkstoffe)	Säuren	ABE1P3	PAF-0051 <sup>2</sup>	
	Desinfizieren und Reinigen (aldehydhaltige Wirkstoffe)	Organischer Dampf, anorganischer Dampf, Formaldehyd, Dunst, Staub	ABE1P3	PAF-0051 <sup>2</sup>	
<b>Bauarbeiten</b>	Schneiden/Schmirgeln/Schleifen/Bohren/Gießen: Beton, Zement, Stein, Ziegelmauerwerk	Betonstaub, Steinstaub	P3	PAF-0035	PAF-0036
	Verlegen von Glasfaser- und Mineralfaserstoff (z.B. Dachisolierung)	Staubpartikel und Fasern	P3	PAF-0035	PAF-0036
	Verputzen	Feiner Gipsstaub	P3	PAF-0035	PAF-0036
	Anstreichen, Spritzen, Lackieren, Beschichten	Farbe auf Lösemittelbasis, Lösemittel, Harze, Latexfarbe, Aufspritzkleber, Schaum, Lack, Kleber	A1P3	PAF-0050 <sup>2</sup>	
<b>Landwirtschaft</b>	Auskehren: Scheunen, Geflügelställe, Pferche, Reinigen von Tierfuttersystemen	Staubpartikel	P3	PAF-0035	PAF-0036
	Mischen/Sprühen: Pestizide, Fungizide, Herbizide oder organische Dämpfe	Organischer Dampf, Dunst, Staub	A1P3	PAF-0050 <sup>2</sup>	
	Handhabung von flüssigem Dünger	Gase und Dämpfe	A1P3	PAF-0050 <sup>2</sup>	

1. CWSAG übernimmt keine Haftung für die unrichtige Wahl von Atemschutzgeräten. Diese Tabelle stellt nur eine Übersicht dar. Sie soll dabei helfen, den am besten geeigneten Filter für spezielle Anwendungsfälle auszuwählen. Sie sollte nicht als das einzige Hilfsmittel bei der Auswahl einer Atemgerät-/Filter-Kombination eingesetzt werden. Dieser Leitfaden befreit den Benutzer nicht von der Verpflichtung, die nationalen Anwendungsgesetze und -vorschriften einzuhalten und ist auch kein Ersatz für das Verstehen und Befolgen von Produktbedienungsanleitungen. 2. Erfordert den Filteradapter PAF-0038 3. Filtergeräte zum Atemschutz sollten nicht in schlecht belüfteten Bereichen oder in engen Räumen, wie z.B. Tanks, kleinen Räumen, Tunnel oder Behältern, eingesetzt werden. CleanSpace2 sollte nicht in sauerstoffarmen oder sauerstoffangereicherten Umgebungen sowie entzündlichen oder explosiven Umgebungen eingesetzt werden.