



SOLAS™ 150

USER GUIDE | GUÍA DEL USUARIO | MODE
D'EMPLOI | BENUTZERHANDBUCH | ユーザーガイド

FL 1 STANDARD



FL 1 STANDARD

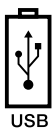
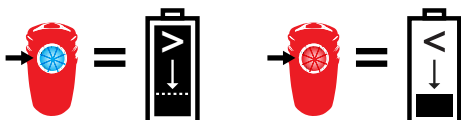


FL 1 STANDARD



LOW BATTERY INDICATOR | INDICADOR DE
BATERIA BAJA | INDICATEUR DE NIVEAU DE BATTERIE |
BATTERIEANZEIGE | 低バッテリーインジケータ

When powered off
Al apagar
Lorsqu'il est éteint
Beim Ausschalten
電源がオフになったとき



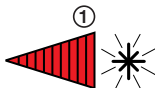
USB



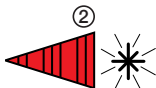
4:00h



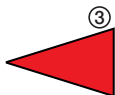
MODES | FUNCIONES | MODI | モード



①



②

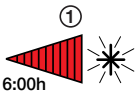


③

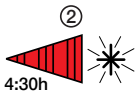


④

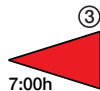
RUN TIMES | TIEMPOS DE POTENCIA |
TEMPS DE PUISSANCE | MACHT MAL | 電源回



6:00h



4:30h



7:00h



33:00h

WARRANTY INFORMATION | INFORMACION DE
GARANTIA | INFORMATIONS SUR LA GARANTIE |
INFORMATIONEN ZUR GARANTIE | 保証内容

- Lifetime warranty on all mechanical components
- 2 year warranty on electrical components
- 1 year warranty on rechargeable batteries
- Garantia de por vida en componentes mecanicos los componentes mecánicos
- 2 años en componentes electricos
- 1 año en baterias recargables
- Garantie à vie sur tous les composants mécaniques.
- 2 ans sur les composants électriques.
- 1 an sur les piles rechargeables
- Lebenslange Garantie auf alle mechanischen Komponenten.
- 2 Jahre auf elektrische Komponenten.
- 1 Jahr auf Akkus
- すべての機械部品上の永久保証
- 2電気部品に年
- 充電式電池で1年

www.niterider.com/warranty

8295 Aero Place, Suite 200
San Diego, CA 92123, USA



8:00 AM to 4:30 PM (PST) Weekdays



(800) 466-8366 | INTL. +1 (858) 268-9316



support@niterider.com

www.NITERIDER.com