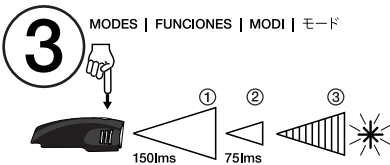
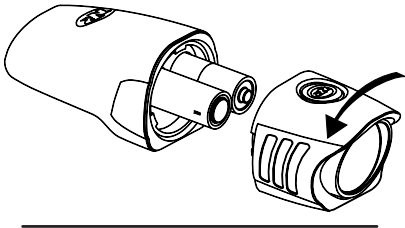


MAKO 150

WARRANTY INFORMATION | INFORMACION DE GARANTIA |
INFORMATIONS SUR LA GARANTIE | INFORMATIONEN ZUR
GARANTIE | 保証内容

- Lifetime warranty on all mechanical components
 - 2 year warranty on electrical components
 - 1 year warranty on rechargeable batteries
 - Garantia de por vida en componentes mecanicos los componentes mecánicos
 - 2 años en componentes electricos
 - 1 año en baterias recargables
 - Garantie à vie sur tous les composants mécaniques.
 - 2 ans sur les composants électriques.
 - 1 an sur les piles rechargeables
 - Lebenslange Garantie auf alle mechanischen Komponenten.
 - 2 Jahre auf elektrische Komponenten.
 - 1 Jahr auf Akkus
 - すべての機械部品上の永久保証
 - 2電気部品に年
 - 充電式電池で1年
- www.niterider.com/warranty

BATTERY INSTALLATION | INSTALACION DE BATERIA |
INSTALLATION DE LA BATTERIE | EINLEGEN DER
BATTERIEN | バッテリーの取り付け

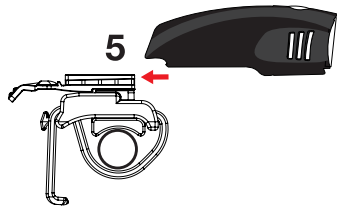
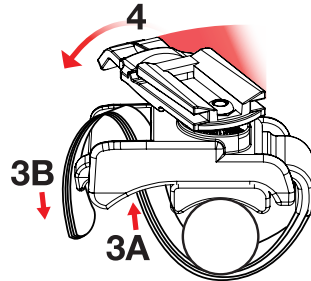
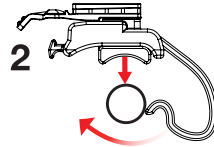
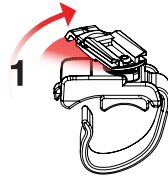


RUN TIMES | TIEMPOS DE POTENCIA |
TEMPS DE PUISSANCE | MACHT MAL | 電源回



*Run times are approximations and will vary. | *Tiempos de ejecución son aproximados y pueden variar. | *Les temps d'exécution sont approximatifs et varient. | *Die Laufzeiten sind Näherungswerte und variieren. | *実行時間は近似値であり、変化します。

HANDLEBAR STRAP MOUNT | MONTAJE DE CORREA
MANILLAR | ATTACHEMENT DE GUIDON | LENKER
GURTÖSE | ハンドルストラップマウント



VISIT | VISITA | VISITE | BESUCH | 訪問

www.NITERIDER.com

? 8:00 AM to 4:30 PM (PST) Weekdays

☎ (800) 466-8366 | INTL. +1 (858) 268-9316

✉ support@niterider.com