

Manual de armado

Tanke



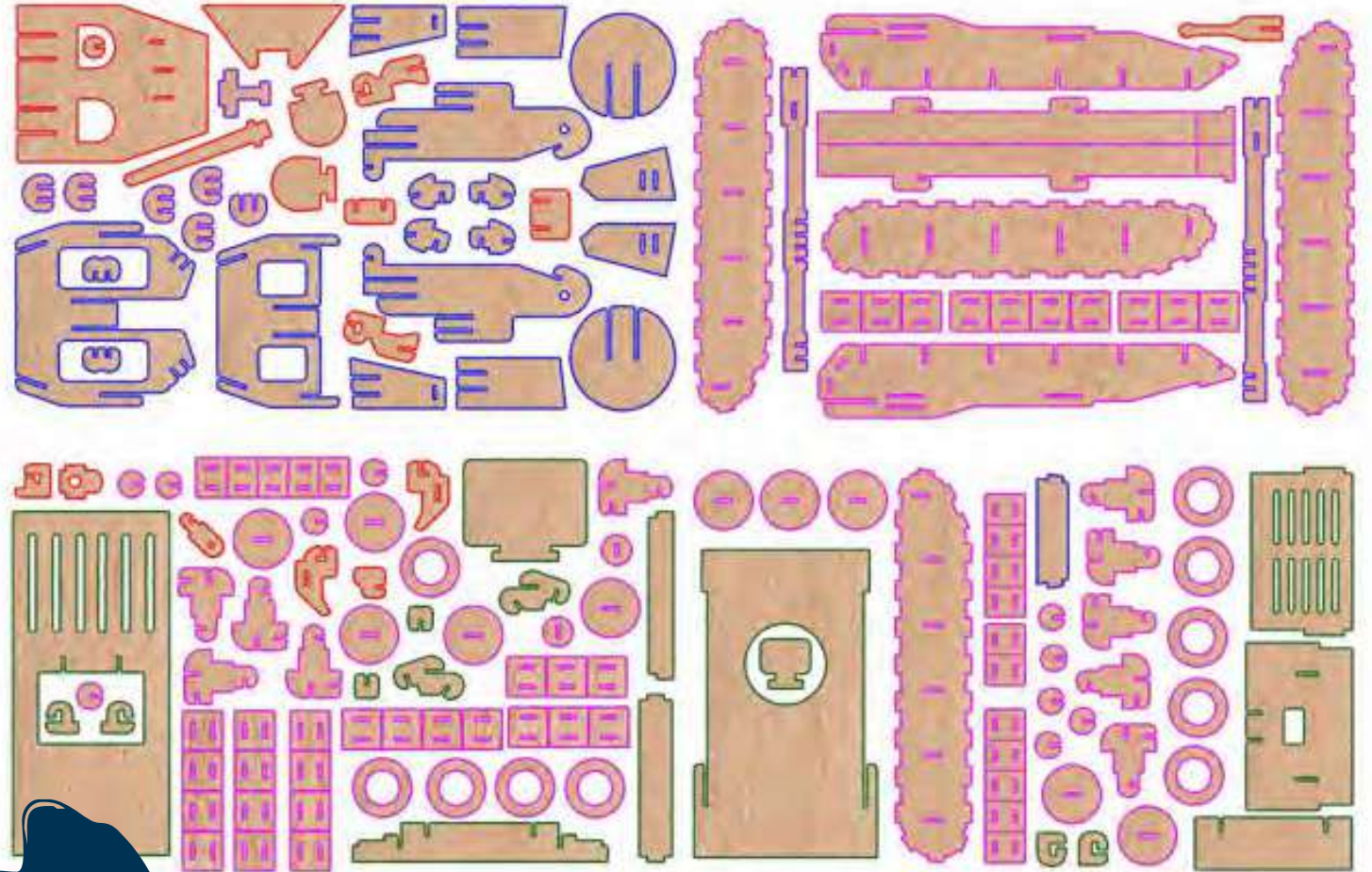
EL BUEN
INGENIO

Arte y decoración con corte

Nota: Colocar pegamento blanco en las uniones para fijación final

Paso 1

Identificar la parte trasera.



Orugas



Motor



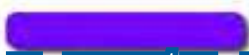
Torreta



Torreta Superior



Arma



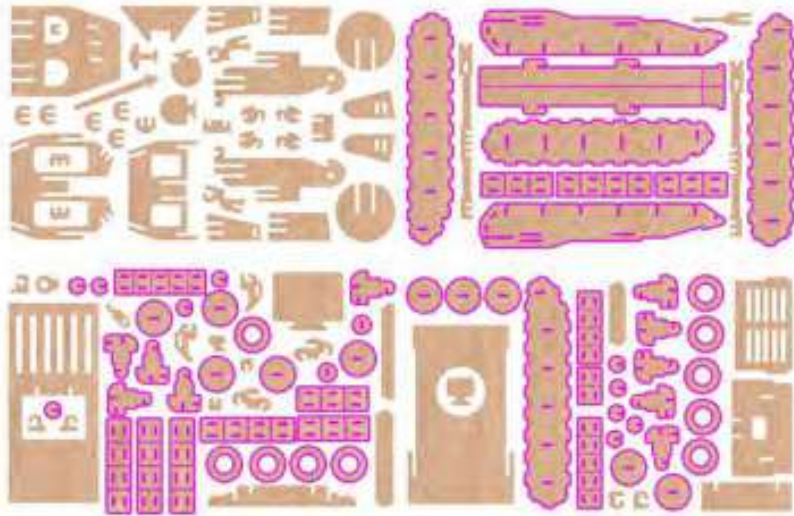
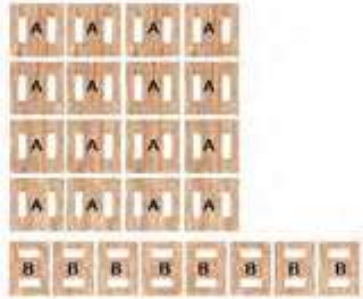
EL BUEN
INGENIO



Arte y decoración con corte

Paso 2

Armamos las Orugas



Orugas

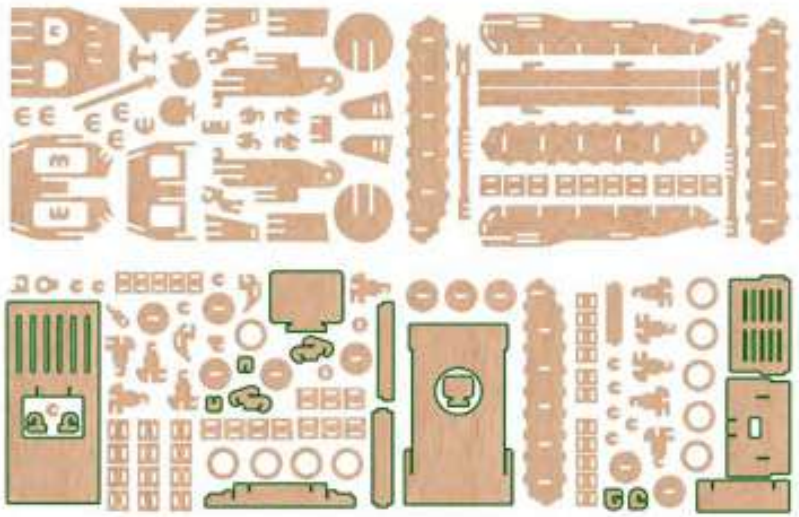


EL BUEN
INGENIO

Arte y decoración con corte

Paso 3

Armar parte central o Motor



Motor

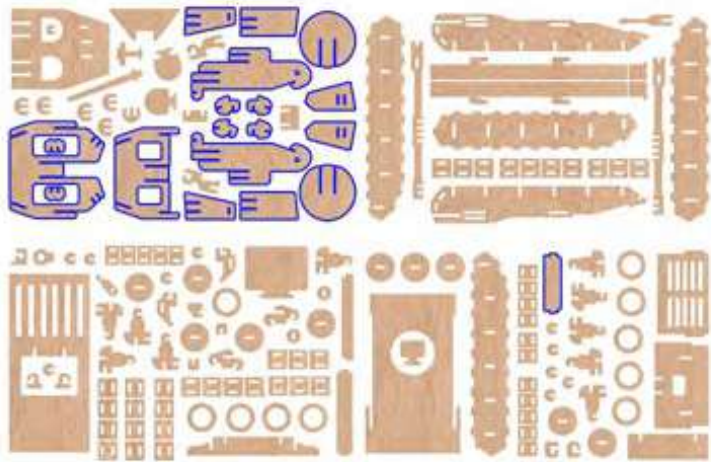


EL BUEN
INGENIO

Arte y decoración con corte

Paso 4

Armamos parte baja de torreta

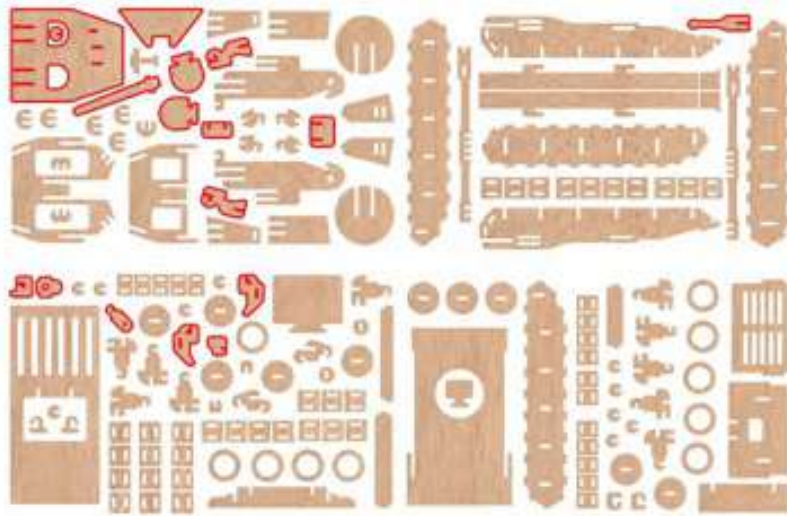
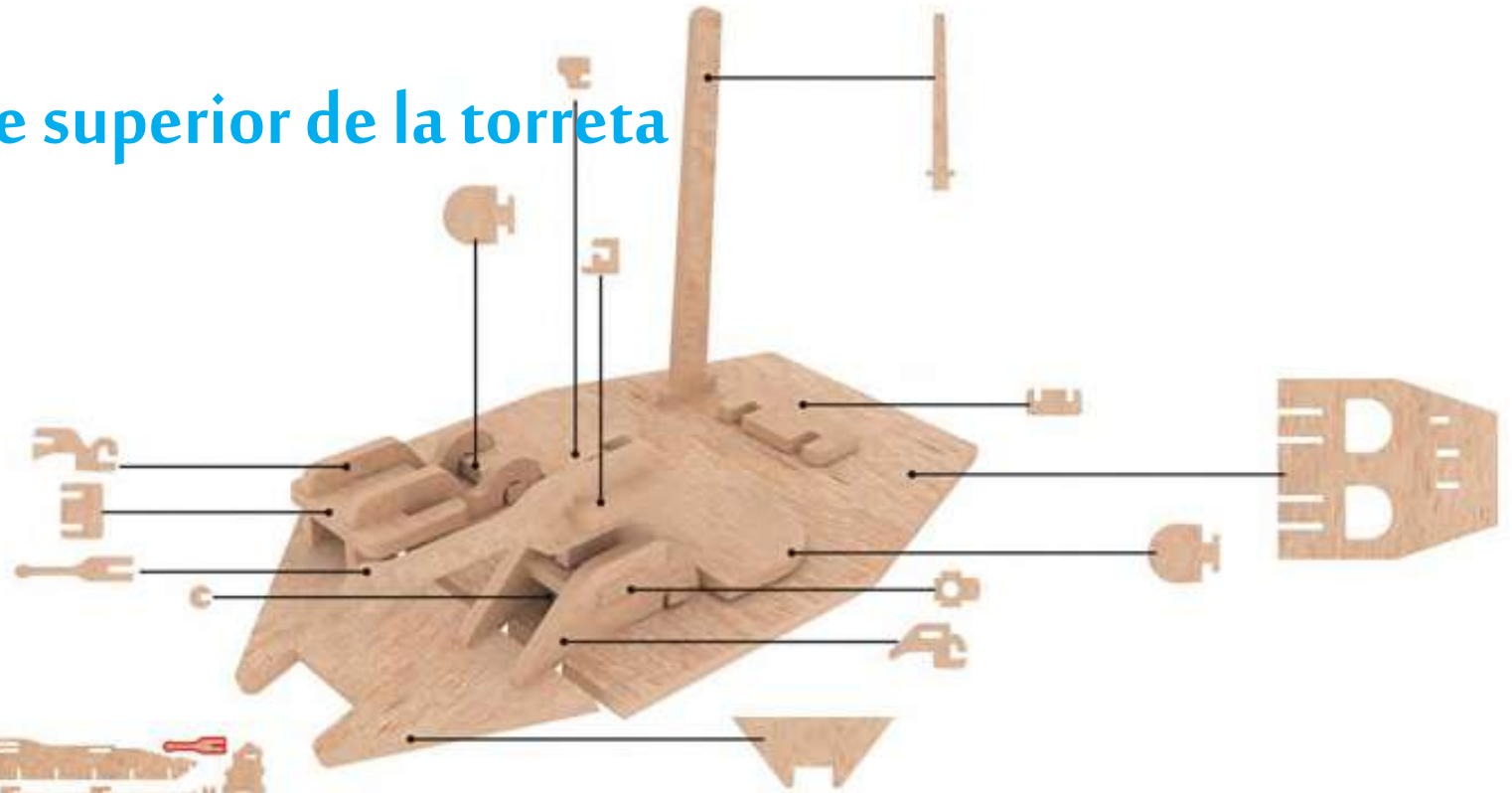


EL BUEN
INGENIO

Arte y decoración con corte

Paso 5

Armamos parte superior de la torreta



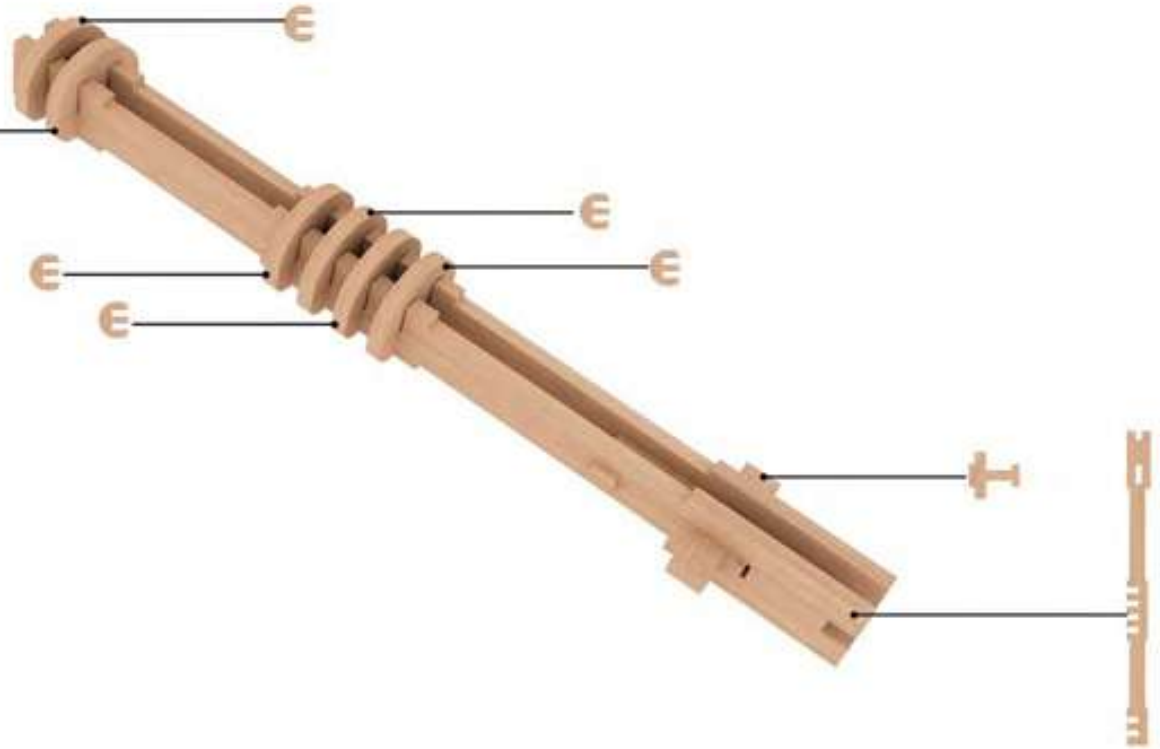
Torreta Superior



Arte y decoración con corte

Paso 6

Armamos el arma principal del tanle



Arma



EL BUEN INGENIO

Arte y decoración con corte

Paso 7

Tenemos nuestro tanke armado



EL BUEN
INGENIO

Arte y decoración con corte