

FOLD

FOLD



治疗前



治疗后



治疗前



治疗后



治疗前



治疗后



治疗前



治疗后

照片提供: Dr. P. Rovatti

EMBRACERF

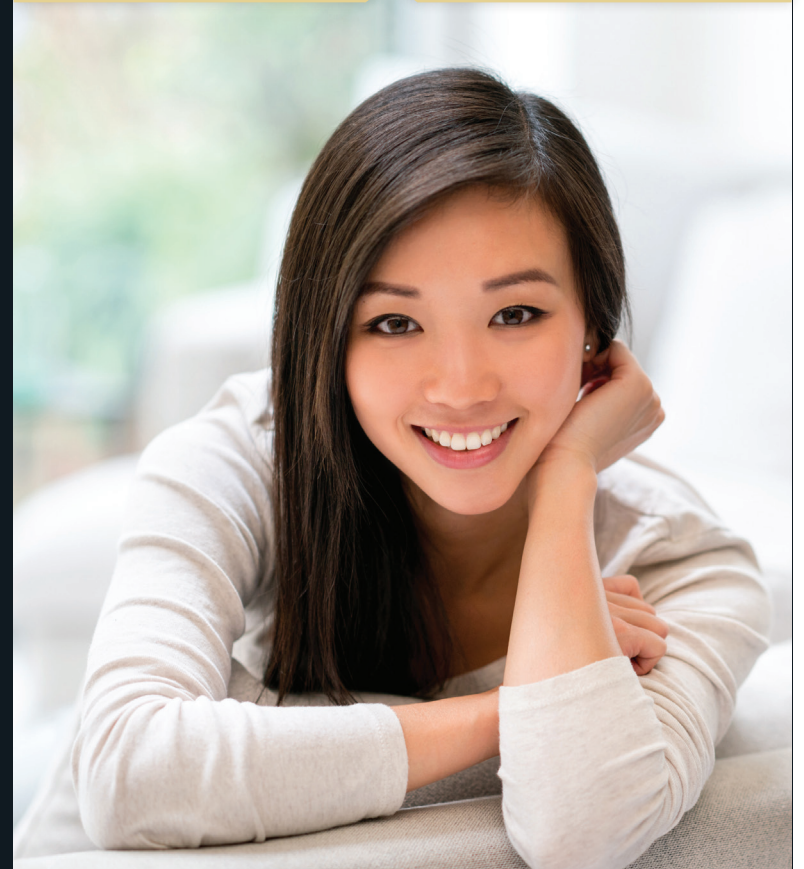


InMode Australia | InMode_Australia | InModeAustralia

INFO@INMODE.COM.AU | INMODE.COM.AU

EMBRACERF

钻石精雕



只需一次治疗

INMODE
aesthetic solutions

FOLD

FOLD



最先进的面部修整与改善技术

什么是EMBRACERF?

EmbraceRF是一项全新的技术, 结合了两项经由临床证明的强大技巧, 可显著改善皮肤松弛问题。EmbraceRF是一种皮下脂肪重塑装置 (SARD), 采用微创射频能量来治疗脂肪堆积问题, 实现皮肤收缩。还将采用双极射频能量来改善皱纹和脂肪问题。EmbraceRF能够解决颈部和下颏部的皮肤松弛问题, 且可与吸脂手术结合使用, 具体取决于治疗区域的脂肪含量。

是否想要绝佳的结果, 而不是整型?

“我的脸部下方和脖子部位似乎有些下垂, 所以我花了很多时间来找一种技术。备选办法要么过于极端, 要么没有产生显著效果。我厌倦了短期的解决方案。EmbraceRF让我的脸部得以自然提升, 也提振了我的精神。太感谢了!”
- WENDY, 52 岁



美好的面部修整与改善技术

可以治疗哪些部位?

可治疗任何皮肤松弛的脸部与脖子部位。包括双下巴、下颏和其它部位的深纹与皮肤松弛问题。

理想受众是谁?

对于那些不想进行整容的患者, 这是一个完美的解决方案。EmbraceRF提供类似外科手术的结果, 但却采用了微创的方式。结果是永久性的, 与手术相比, 所需的术后恢复时间大大缩短。任何30岁以后的人都是该手段的潜在受众, 具体取决于皮肤的类型和质量。

多久能看到效果?

效果可立即看到, 6周后效果最明显, 持续时间将达到12个月。

需要什么样的术后护理?

EmbraceRF是在局部麻醉或轻度镇静下使用FaceTite技术进行的微创手术。术后患者可以回到家中, 并在医生的指示下于不久后恢复正常活动。

咨询供应商以查看EmbraceRF是否适合您