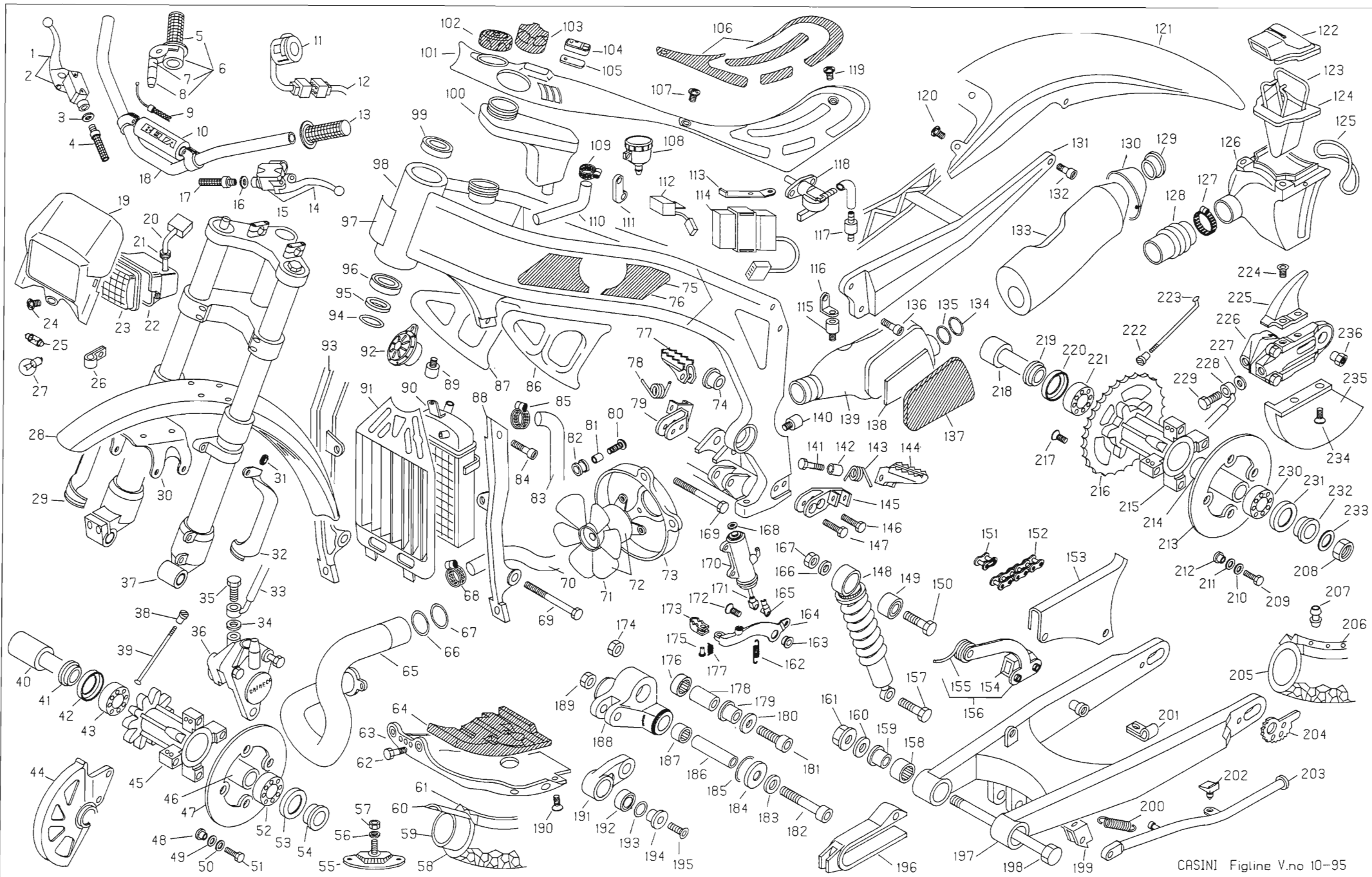
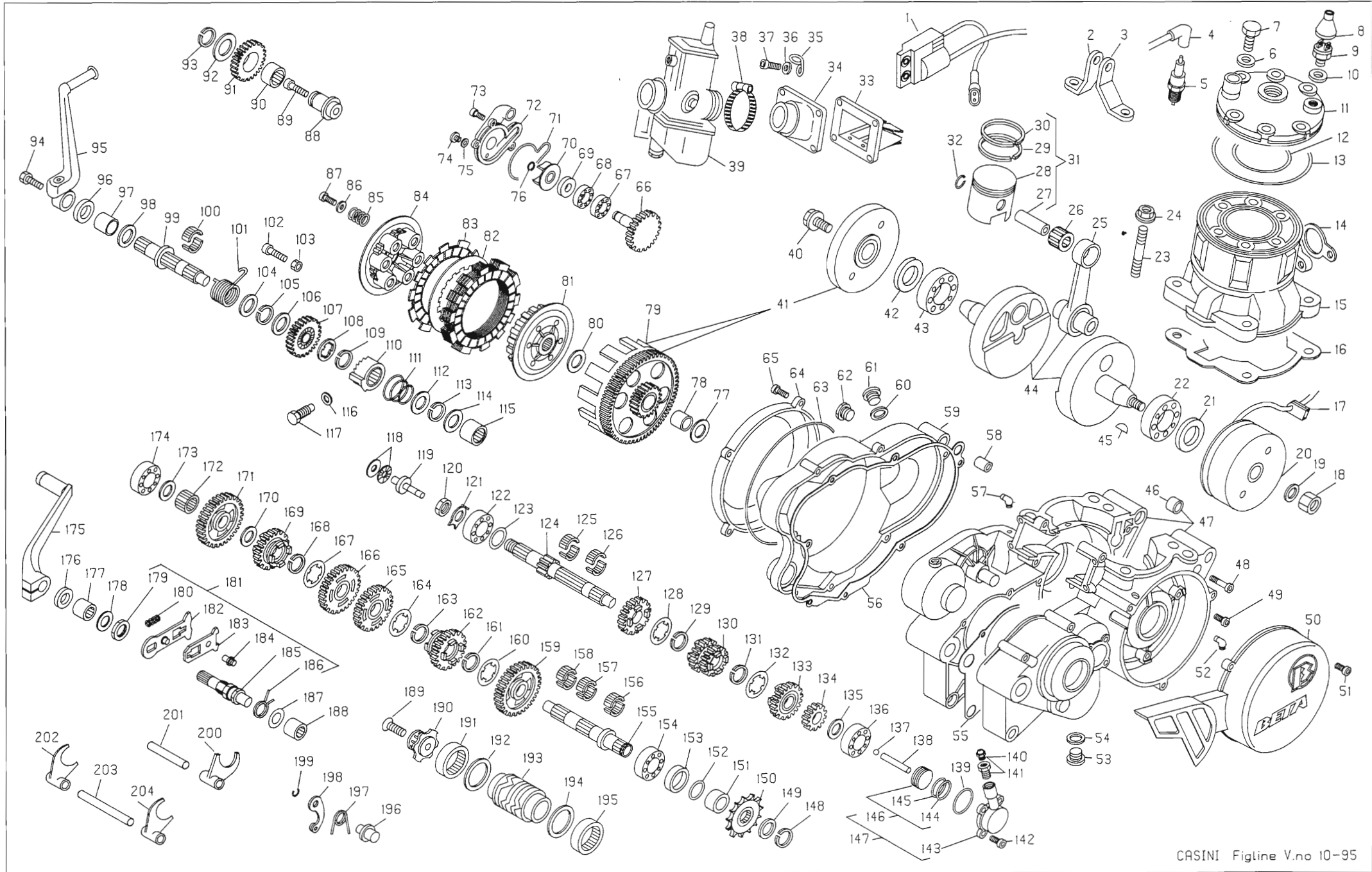


Techno '96





N	CODICE	DESCRIZIONE	N	CODICE	DESCRIZIONE	N	CODICE	DESCRIZIONE	N	CODICE	DESCRIZIONE
1	11 20680	BOBINA ATE ELETTRONICA	56	16 71680	GUARNIZIONE COP FRIZ	111	22 36560	MOLLA CONICA MANIC.	166	18 64820 8	INGRANAGGIO 4 SU SEC.
2	28 97390	STAFFA TESTA SX	57	27 23470	RACCORDO PER SFIATO	112	27 73860	RONDELLA SPEC. DENTATA	167	27 73870	RONDELLA SPEC. CAMBIO
3	28 97380	STAFFA TESTA DX	58	16 37010	GRANO RIFERIMENTO 9x15	113	28 25450	SEEGER 19 SW	168	28 25460	SEEGER 20 SW
4	27 13550	RACCORDO CANDELA SCHERMATO	59	12 62660 0.57	COPERCHIO FRIZIONE INT	114	27 73860	RONDELLA SPEC. DENTATA	169	18 66410 8	INGRANAGGIO 5 SU SEC.
5	12 25210	CANDELA CHAMPION N7YCC	60	16 53600	GUARNIZIONE 16x22.5x1	115	11 22400	BOCCOLA A RULLI 15x21x12	170	27 73560	RONDELLA SPESS. 18x27x0.8
6	27 47100	RONDELLA 8x16x15 RAME	61	29 10290	TAPPO ALIMENTAZ OLIO	116	16 52000	GUARNIZIONE 12x16x1.5	171	18 43070 8	INGRANAGGIO 1 SU SEC.
7	11 55480	BULLONE 8x40 PF C/ROND.	62	29 10030	TAPPO SPIA OLIO	117	11 65500	BULLONE SPEC MANICOTTO	172	16 16560	GABBIA 18x22x10
8	16 33930	COMMINO DI PROTEZIONE	63	10 67340	ANELLO OR COP. FRIZ EST	118	16 11370	GABBIA REGGISP. 15x28x2	173	27 64500	RONDELLA SPESS. 15x25
9	29 11960	TERMOINTERROTTORE	64	12 63110 0.57	COPERCHIO FRIZ EST	119	25 60410	PIATTELLO SPINGIDISCO	174	12 94000	CUSCINETTO 15x35x11
10	16 49500	GUARNIZIONE 8x20x1	65	31 34510	VITE BRUGOLA TCCE 6x20	120	13 28950	DADO SPEC. 14x1.25x7	175	21 21150	LEVA COMANDO CAMBIO
11	29 12090 0.57	TESTA	66	10 27730	ALBERO POMPA ACQUA	121	27 74760	RONDELLA FERMADADO	176	10 48000	ANELLO PARAOLIO 12x22x5
12	10 67260	ANELLO OR VYTON 85x2	67	12 93420	CUSCINETTO 10x22x6	122	12 99000	CUSCINETTO 20x52x15	177	11 22200	BOCCOLA A RULLI 12x18x12
13	10 67270	ANELLO OR 114x117x1.78	68	12 93410	CUSCINETTO 10x22x6 SCH.	123	27 73630	RONDELLA SPESS. 20x30	178	27 80000	RONDELLA SPESS. 12x22
14	16 80700	GUARNIZIONE SCARICO	69	10 44610	ANELLO PARAOLIO 10x18x4	124	10 23370 8	ALBERO PRIMARIO	179	13 29520	DADO SPEC. 16x1.25x6
15	12 51840 0.57	CILINDRO D. 72.5	70	31 21840	VENTOLA POMPA ACQUA	125	16 14870	GABBIA 16x21x10 2P	180	22 68010	MOLLA VENTAGLIO
16	16 61760	GUARNIZIONE BASE CIL.	71	10 67360	ANELLO OR COP. POMPA A.	126	16 14870	GABBIA 16x21x10 2P	181	10 13180 8	ALBERO COM. CAMBIO COMPL.
17	16 33550	COMMINO PASSAFILI	72	12 67930 0.57	COPERCHIO POMPA ACQUA	127	18 38490 8	INGRANAGGIO 5 SU PRIM.	182	31 20970 8	VENTAGLIO C/PERNO
18	13 27110	DADO SPEC. 16x1.25 CH 24	73	31 30000	VITE BRUGOLA TCCE 5x16	128	27 73860	RONDELLA SPEC. CAMBIO	183	31 20980 8	VENTAGLIO SCORR. C/PERNO
19	27 57760	RONDELLA SPEC. VOLANO	74	31 80000	VITE SPEC. 6x7	129	28 25450	SEEGER 19 SW	184	25 45230	PERNO RICHIAMO MOLLA
20	31 03220	VOLANO DIGITALE	75	16 47500	GUARNIZIONE 6x12x1.5	130	18 37720 8	INGRANAGGIO 3/4 SU PRIM.	185	10 13180	ALBERO COMANDO CAMBIO
21	10 64660	ANELLO PARAOLIO 25x40x7	76	28 22660	SEEGER 9E	131	28 25450	SEEGER 19 SW	186	22 72020	MOLLA RITORNO CC
22	12 99560	CUSCINETTO 30x62x16	77	27 73480	RONDELLA AS 20x35x1	132	27 73860	RONDELLA SPEC. CAMBIO	187	27 60000	RONDELLA SPESS. 12x22
23	25 98080	PRIGIONIERO 8x46	78	11 27130	BOCCOLA ACC. 20x25x20.5	133	18 38770 8	INGRANAGGIO 6 SU PRIM.	188	11 22200	BOCCOLA A RULLI 12x18x12
24	13 17120	DADO M8 FLANGIATO	79	12 20780	CAMPANA FRIZ.	134	18 32210 8	INGRANAGGIO 2 SU PRIM.	189	31 30510	VITE TSPCE 6x30
25	11 03720 8	BIELLA COMPLETA	80	27 65890	RONDELLA SPEC. TAMBUR.	135	27 64500	RONDELLA SPESS. 15x25	190	12 19100	CAMMA ARRESTO MARCE
26	16 16700	GABBIA 18x22x22	81	29 09620	TAMBURINO FRIZ	136	12 94000	CUSCINETTO 15x35x11	191	11 23400	BOCCOLA A RULLI 30x37x12
27	28 94120	SPINOTTO 18x52	82	13 38360	DISCO ACCIAIO	137	28 90210	SFERA D. 6	192	27 74250	RONDELLA SPESS 30x38
28	25 86570	PISTONE D. 72.5	83	13 43310	DISCO SUGHERITE	138	10 86260	ASTA COMANDO FRIZ.	193	12 19690	CAMMA
29	28 52200	SEGMENTO D. 72.5	84	12 29600	CAPPELLOTTO FRIZ.	139	10 66700	ANELLO OR 29x32x1.5	194	27 74250	RONDELLA SPESS 30x38
30	28 52200	SEGMENTO D. 72.5	85	22 65070	MOLLA FRIZ	140	28 91050	SFIATO	195	11 23400	BOCCOLA A RULLI 30x37x12
31	25 86570 8	PISTONE COMPLETO D. 72.5	86	27 42000	RONDELLA 6x18	141	11 65030	BULLONE CON SFIATO	196	25 54430	PERNO LEVA ARR. MARCE
32	10 42600	ANELLO FERMA SPINOTTO	87	11 48010	BULLONE 6x16 TE	142	31 29910	VITE BRUGOLA TCCE 5x12	197	22 39590	MOLLA ARRESTO MARCE
33	31 02140	VALVOLA ASPIRAZIONE	88	25 53190	PERNO INGRANAGGIO	143	12 91890 9.57	CORPO POMPA COM. FRIZ.	198	21 17100	LEVA ARRESTO MARCE
34	27 23490	RACCORDO CARBURATORE	89	31 63880	VITE BRUGOLA TCCE 8x15	144	10 66520	ANELLO OR 23.52x1.78 EPDM	199	28 22700	SEEGER 10E
35	22 39320	MOLLA GUIDA TUBO FRIZIONE	90	16 16560	GABBIA 18x22x10 2P	145	10 66510	ANELLO OR 21.89x2.62	200	15 64590	FORCHETTA 28.5
36	27 40500	RONDELLA 6x13	91	18 67820	INGRANAGGIO RINVIO	146	25 86930	PISTONE COMPL. POMPA FRIZ	201	25 51100	PERNO FORCHETTA 10x60
37	31 38010	VITE BRUGOLA TCCE 6x25	92	27 72560	RONDELLA SPESS. 18x27	147	12 91890 0.57	CORPO POMPA C/PIST COMPL	202	15 64570	FORCHETTA 34.5
38	15 15380	FASCETTA	93	28 25300	SEEGER 18E	148	28 25400	SEEGER 20E	203	25 51110	PERNO FORCHETTA 10x103.5
39	12 04890	CARBURATORE MIKUNI	94	11 54520	BULLONE 8x16 C/RONDELLA	149	27 73860	RONDELLA SPEC. CAMBIO	204	15 64550	FORCHETTA 32.5
40	11 64100	BULLONE SPEC INGR MOTORE	95	21 55180	LEVA MESSA IN MOTO	150	25 60810	PIGNONE CATENA Z.10			
41	29 07290 8	TRAMISS. PRIM C/CAMP	96	10 58000	ANELLO PARAOLIO 16x24x5	151	13 55210	DISTANZIALE PIGNONE CAT			
42	10 64660	ANELLO PARAOLIO 25x40x7	97	11 31050	BOCCOLA SINTERIZZATA	152	10 66440	ANELLO OR 20.35x1.78			
43	12 99560	CUSCINETTO 30x62x16	98	27 67500	RONDELLA SPESS. 18x25	153	10 64560	ANELLO PARAOLIO 25x35x7			
44	10 00670	ALBERO MOTORE	99	10 15130 8	ALBERO MESSA IN MOTO	154	12 99000	CUSCINETTO 20x52x15			
45	12 46000	CHIAVETTA 3x3.7x9.7	100	16 14870	GABBIA 16x21x10 2P	155	10 2937 80	ALBERO SECONDARIO			
46	16 41500	GRANO RIFERIMENTO 13x13	101	22 78970	MOLLA RITORNO LEVA MM	156	16 16570	GABBIA 18x22x10 2P	12	00730 8	CAMBIO COMPLETO
47	12 06320 0.57	CARTER	102	31 34510	VITE BRUGOLA TCCE 6x20	157	16 16570	GABBIA 18x22x10 2P	22	05050 8	MESSA IN MOTO COMPLETA
48	31 59010	VITE BRUGOLA TCCE 6x50	103	13 11500	DADO 6x3.5	158	16 16570	GABBIA 18x22x10 2P	28	06870 8	SERIE ANELLI PARAOLIO
49	31 29830	VITE PIASTRA 5x14 TCIC	104	27 73620	RONDELLA 20x30x2	159	18 53110 8	INGRANAGGIO 2 SU SEC	28	08080 8	SERIE GUARNIZIONI
50	12 69710 0.57	COPERCHIO VOLANO	105	28 25450	SEEGER 19 SW	160	27 73870	RONDELLA SPEC. CAMBIO			
51	31 34510	VITE BRUGOLA TCCE 6x20	106	27 73620	RONDELLA 20x30x2	161	28 25460	SEEGER 20 SW			
52	27 23470	RACCORDO PER SFIATO	107	18 14630 8	INGRANAGGIO MM	162	18 67110 8	INGRANAGGIO 6 SU SEC			
53	29 00450	TAPPO OLIO C/CALAMITA	108	27 73860	RONDELLA SPEC. DENTATA	163	28 25460	SEEGER 20 SW			
54	16 53600	GUARNIZIONE 16x22.5x1	109	28 25450	SEEGER 19 SW	164	27 73870	RONDELLA SPEC CAMBIO			
55	16 55730	GUARNIZIONE CARTER	110	22 14100 8	MANICOTTO MM	165	18 58940 8	INGRANAGGIO 3 SU SEC.			

PARTICOLARI NON FIGURANTI

12	00730 8	CAMBIO COMPLETO
22	05050 8	MESSA IN MOTO COMPLETA
28	06870 8	SERIE ANELLI PARAOLIO
28	08080 8	SERIE GUARNIZIONI