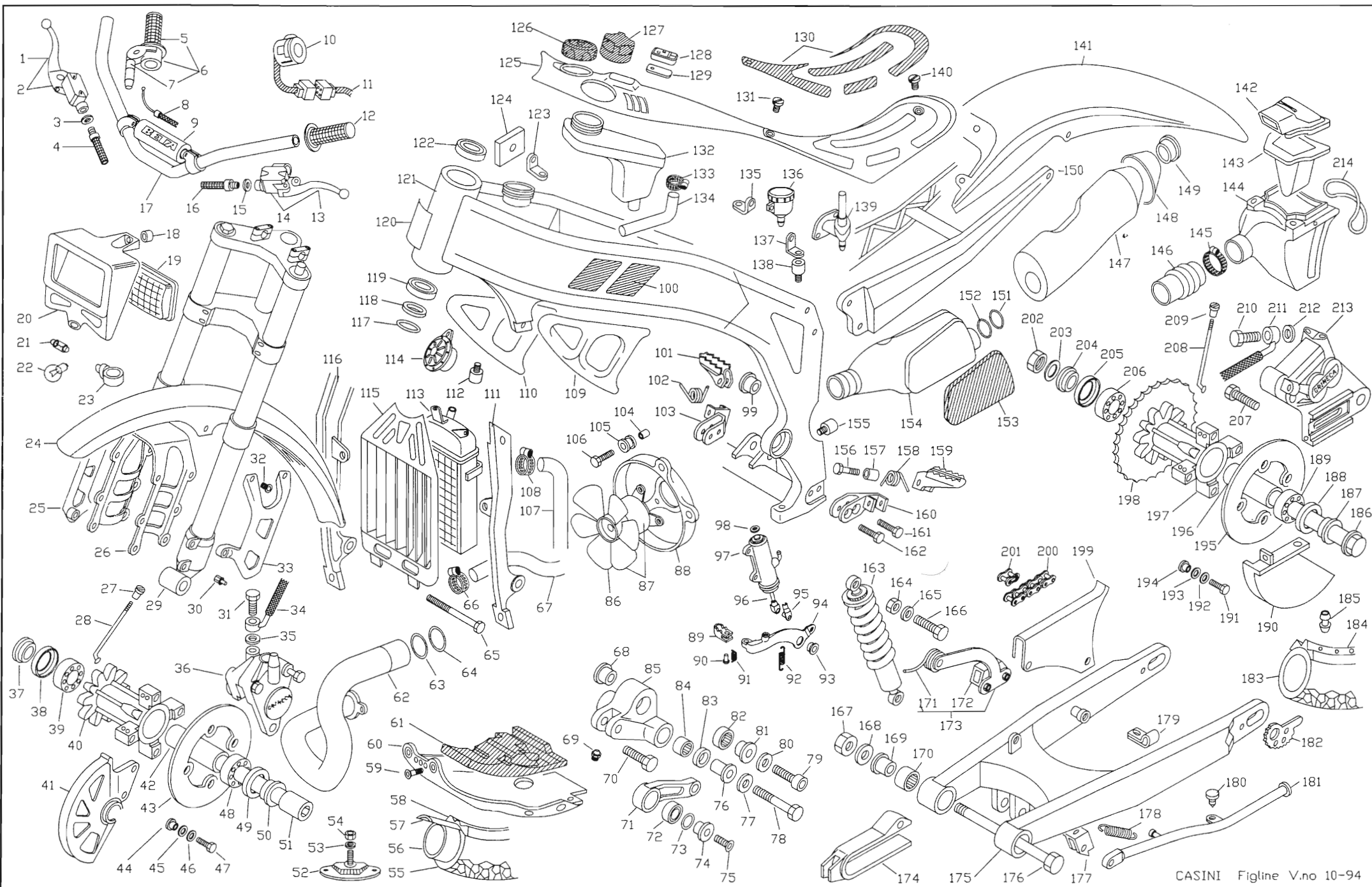
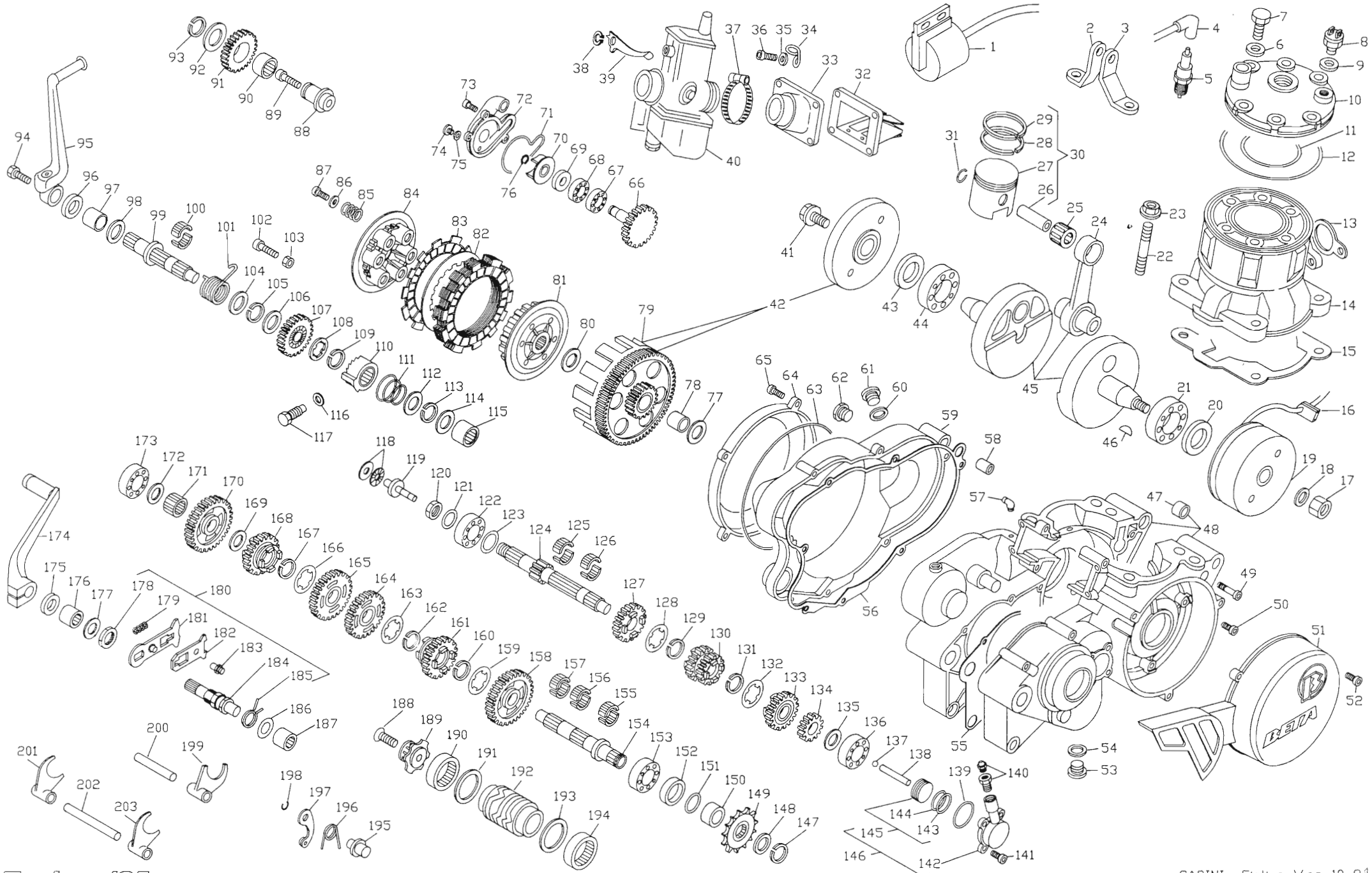


TELAIO

Techno '95



Techno '95



MOTORE *Techno '95*

N.	CODICE	DESCRIZIONE	N.	CODICE	DESCRIZIONE	N.	CODICE	DESCRIZIONE	N.	CODICE	DESCRIZIONE
1	11.2064	BOBINA ATE ELETTRONICA	56	16.7168	GUARNIZIONE COP. FRIZ.	111	22.3656	MOLLA CONICA MANIC.	166	27.7387	RONDELLA SPEC. CAMBIO
2	28.9739	STAFFA TESTA SX	57	27.2347	RACCORDO PER SFIATO	112	27.7386	RONDELLA SPEC. DENTATA	167	28.2546	SEEGER 20 SW
3	28.9738	STAFFA TESTA DX	58	16.3701	GRAND RIFERIMENTO 9x15	113	28.2545	SEEGER 19 SW	168	18.6641.8	INGRANAGGIO 5 SU SEC.
4	27.1351	RACCORDO CANDELA	59	12.6266.0.57	COOPERCHIO FRIZIONE INT.	114	27.7386	RONDELLA SPEC. DENTATA	169	27.7356	RONDELLA SPESS. 18x27x0.8
5	12.2520	CANDELA RN3C	60	16.5360	GUARNIZIONE 16x22.5x1	115	11.2240	BOCCOLA A RULLI 15x21x12	170	18.4307.8	INGRANAGGIO 1 SU SEC.
6	27.4710	RONDELLA 8x16x1.5 RAME	61	29.1029	TAPPO ALIMENTAZ. OLIO	116	16.5200	GUARNIZIONE 12x16x1.5	171	16.1656	GABBIA 18x22x10
7	11.5548	BULLONE 8x40 PF C/ROND.	62	29.1003	TAPPO SPIA OLIO	117	11.6550	BULLONE SPEC. MANICOTTO	172	27.6450	RONDELLA SPESS. 15x25
8	29.1196	TERMOINTERRUTTORE	63	10.6734	ANELLO DR COP. FRIZ. EST.	118	16.1137	GABBIA REGGISP. 15x28x2	173	12.9400	CUSCINETTO 15x35x11
9	16.4950	GUARNIZIONE 8x20x1	64	12.6311.0.57	COOPERCHIO FRIZ. EST.	119	25.6041	PIATTELLO SPINGIDISCO	174	21.2115	LEVA COMANDO CAMBIO
10	29.1214.0.57	TESTA	65	31.3451	VITE BRUGOLA TCCE 6x20	120	13.2895	DADO SPEC. 14x1.25x7	175	10.4800	ANELLO PARAOILIO 12x22x5
11	10.6726	ANELLO DR VYTON 85x2	66	10.2773	ALBERO POMPA ACQUA	121	27.7476	RONDELLA FERMADADO	176	11.2220	BOCCOLA A RULLI 12x18x12
12	10.6727	ANELLO DR 114x117x1.78	67	12.9342	CUSCINETTO 10x22x6	122	12.9900	CUSCINETTO 20x52x15	177	27.6000	RONDELLA SPESS. 12x22
13	16.8070	GUARNIZIONE SCARICO	68	12.9341	CUSCINETTO 10x22x6 SCH.	123	27.7363	RONDELLA SPESS. 20x30	178	13.2952	DADO SPEC. 16x1.25x6
14	12.5184.0.57	CILINDRO D. 72.5	69	10.4461	ANELLO PARAOILIO 10x18x4	124	10.2337.8	ALBERO PRIMARIO	179	22.6801	MOLLA VENTAGLIO
15	16.6176	GUARNIZIONE BASE CIL.	70	31.2184	VENTOLA POMPA ACQUA	125	16.1487	GABBIA 16x21x10 2P	180	10.1318.8	ALBERO COM. CAMBIO COMPL.
16	16.3355	GOMMINO PASSAFILI	71	10.6736	ANELLO DR COP. POMPA A.	126	16.1487	GABBIA 16x21x10 2P	181	31.2097.8	VENTAGLIO C/PERNO
17	13.2711	DADO SPEC. 16x1.25 CH.24	72	12.6793.0.57	COOPERCHIO POMPA ACQUA	127	18.3849.8	INGRANAGGIO 5 SU PRIM.	182	31.2098.8	VENTAGLIO SCORR. C/PERNO
18	27.5776	RONDELLA SPEC. VOLANO	73	31.3000	VITE BRUGOLA TCCE 5x16	128	27.7386	RONDELLA SPEC. CAMBIO	183	25.4523	PERNO RICHIAMO MOLLA
19	31.0323	VOLANO ELETTRONICO	74	31.8000	VITE SPEC. 6x7	129	28.2545	SEEGER 19 SW	184	10.1318	ALBERO COMANDO CAMBIO
20	10.6466	ANELLO PARAOILIO 25x40x7	75	16.4750	GUARNIZIONE 6x12x1.5	130	18.3772.8	INGRANAGGIO 3/4 SU PRIM.	185	22.7202	MOLLA RITORNO CC
21	12.9956	CUSCINETTO 30x62x16	76	28.2266	SEEGER 9E	131	28.2545	SEEGER 19 SW	186	27.6000	RONDELLA SPESS. 12x22
22	25.9808	PRIGIONIERO 8x46	77	27.7348	RONDELLA AS 20x35x1	132	27.7386	RONDELLA SPEC. CAMBIO	187	11.2220	BOCCOLA A RULLI 12x18x12
23	13.1712	DADO M8 FLANGIATO	78	11.2713	BOCCOLA ACC. 20x25x20.5	133	18.3877.8	INGRANAGGIO 6 SU PRIM.	188	31.3051	VITE TSPCE 6x30
24	11.0372.8	BIELLA COMPLETA	79	12.2078	CAMPANA FRIZ.	134	18.3221.8	INGRANAGGIO 2 SU PRIM.	189	12.1910	CAMMA ARRESTO MARCE
25	16.1670	GABBIA 18x22x22	80	27.6589	RONDELLA SPEC. TAMBUR.	135	27.6450	RONDELLA SPESS. 15x25	190	11.2340	BOCCOLA A RULLI 30x37x12
26	28.9412	SPINOTTO 18x52	81	29.0962	TAMBURINO FRIZ.	136	12.9400	CUSCINETTO 15x35x11	191	27.7425	RONDELLA SPESS. 30x38
27	25.8657	PISTONE D. 72.5	82	13.3836	DISCO ACCIAIO	137	28.9021	SFERA D. 6	192	12.1969	CAMMA
28	28.5220	SEGMENTO D. 72.5	83	13.4331	DISCO SUGHERITE	138	10.8826	ASTA COMANDO FRIZ.	193	27.7425	RONDELLA SPESS. 30x38
29	28.5220	SEGMENTO D. 72.5	84	12.2960	CAPPELLOTTO FRIZ.	139	10.6670	ANELLO DR 29x32x1.5	194	11.2340	BOCCOLA A RULLI 30x37x12
30	25.8657.8	PISTONE COMPLETO D. 72.5	85	22.6507	MOLLA FRIZ.	140	11.6503	BULLONE CON SFIATO	195	25.5443	PERNO LEVA ARR. MARCE
31	10.4260	ANELLO FERMA SPINOTTO	86	27.4200	RONDELLA 6x18	141	31.2991	VITE BRUGOLA TCCE 5x12	196	22.3959	MOLLA ARRESTO MARCE
32	31.0214	VALVOLA ASPIRAZIONE	87	11.4801	BULLONE 6x16 TE	142	12.9191.9.57	CORPO POMPA COM. FRIZ.	197	21.1710	LEVA ARRESTO MARCE
33	27.2349	RACCORDO CARBURATORE	88	25.5319	PERNO INGRAN. RINVID	143	10.6652	ANELLO DR 23.52x1.78 EPDM	198	28.2270	SEEGER 10E
34	22.3932	MOLLA GUIDA TUBO FRIZIONE	89	31.6388	VITE BRUGOLA TCCE 8x15	144	10.6651	ANELLO DR 21.89x2.62	199	15.6459	FORCHETTA 28.5
35	27.4050	RONDELLA 6x13	90	16.1656	GABBIA 18x22x10	145	25.8691	PISTONE COMPL. POMPA FRIZ.	200	25.5111	PERNO FORCHETTA 10x103.5
36	31.3801	VITE BRUGOLA TCCE 6x25	91	18.6782	INGRANAGGIO RINVID	146	12.9191.0.57	CORPO POMPA C/PIST. COMPL.	201	15.6457	FORCHETTA 34.5
37	15.1538	FASCETTA	92	27.7256	RONDELLA SPESS. 18x27	147	28.2540	SEEGER 20E	202	25.5110	PERNO FORCHETTA 10x60
38	28.2257	SEEGER D.5	93	28.2530	SEEGER 18E	148	27.7386	RONDELLA SPEC. CAMBIO	203	15.6455	FORCHETTA 32.5
39	21.2750	LEVA COM. DISP. AVV.TO	94	11.5452	BULLONE 8x16 C/RODELLA	149	25.6083	PIGNONE CATENA Z.11			
40	12.0498	CARBURATORE	95	21.5517	LEVA MESSA IN MOTO	150	13.5521	DISTANZIALE PIGNONE CAT.			
41	11.6410	BULLONE SPEC. INGR. MOTORE	96	10.5800	ANELLO PARAOILIO 16x24x5	151	10.6644	ANELLO DR 20.35x1.78			
42	29.0729.8	TRAMISS. PRIM. C/CAMP.	97	11.3105	BOCCOLA SINTERIZZATA	152	10.6456	ANELLO PARAOILIO 25x35x7			
43	10.6466	ANELLO PARAOILIO 25x40x7	98	27.6750	RONDELLA SPESS. 16x25	153	12.9900	CUSCINETTO 20x52x15			
44	12.9956	CUSCINETTO 30x62x16	99	10.1513.8	ALBERO MESSA IN MOTO	154	10.2937.8	ALBERO SECONDARIO			
45	10.0667	ALBERO MOTORE	100	16.1487	GABBIA 16x21x10 2P	155	16.1657	GABBIA 18x22x10 2P			
46	12.4600	CHIAVETTA 3x3.7x9.7	101	22.7897	MOLLA RITORNO LEVA MM	156	16.1657	GABBIA 18x22x10 2P			
47	16.4150	GRAND RIFERIMENTO 13x13	102	31.3451	VITE BRUGOLA TCCE 6x20	157	16.1657	GABBIA 18x22x10 2P			
48	12.0629.0.57	CARTER	103	13.1150	DADO 6x3.5	158	18.5311.8	INGRANAGGIO 2 SU SEC.			
49	31.5901	VITE BRUGOLA TCCE 6x50	104	27.7362	RONDELLA 20x30x2	159	27.7387	RONDELLA SPEC. CAMBIO			
50	31.2983	VITE PIASTRA 5x14 TC1C	105	28.2545	SEEGER 19 SW	160	28.2546	SEEGER 20 SW			
51	12.6971.0.57	COOPERCHIO VOLANO	106	27.7362	RONDELLA 20x30x2	161	18.6711.8	INGRANAGGIO 6 SU SEC.			
52	31.3451	VITE BRUGOLA TCCE 6x20	107	18.1463.8	INGRANAGGIO MM	162	28.2546	SEEGER 20 SW			
53	29.0045	TAPPO OLIO C/CALAMITA	108	27.7386	RONDELLA SPEC. DENTATA	163	27.7387	RONDELLA SPEC. CAMBIO			
54	16.5360	GUARNIZIONE 16x22.5x1	109	28.2545	SEEGER 19 SW	164	18.5894.8	INGRANAGGIO 3 SU SEC.			
55	16.5573	GUARNIZIONE CARTER	110	22.1410.8	MANICOTTO MM	165	18.6482.8	INGRANAGGIO 4 SU SEC.			

PARTICOLARI NON FIGURANTI

12.0073.8	CAMBIO COMPLETO
22.0505.8	MESSA IN MOTO COMPLETA
28.0687.8	SERIE ANELLI PARAOILIO
28.0808.8	SERIE GUARNIZIONI