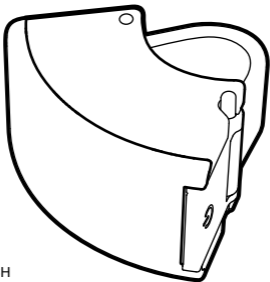


BOOKMAN

CURVE REAR LIGHT



ČESKY
DEUTSCH
ENGLISH
ESPAÑOL
FRANÇAIS
ITALIANO
日本語

ČESKY

Curve Rear Light je dobíjecí, voděodolné přední světlo na jízdní kolo.

Upozornění

Nedívejte se přímo do světelného paprsku ani nesvítejte do očí jiným.

Neponořujte světlo do vody. Za běžných podmínek je světlo Curve Rear Light voděodolné nikoliv vodotěsné.

Bookman AB nepřebírá za žádných okolností odpovědnost za zranění ani jinou škodu způsobenou používáním tohoto výrobku.

Záruka

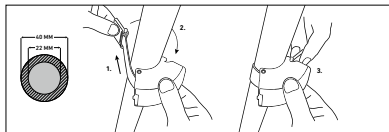
Na světlo Bookman Curve Rear Light je poskytována záruka po dobu 1 roku od data nákupu (záruku lze uplatnit pouze na základě předložení prodejního dokladu). Záruka se vztahuje jak na materiálové vady tak na vady zpracování. Záruka se nevztahuje na závady vzniklé běžným opotřebením, nesprávnou instalací, pokusem o zásah či úpravu elektroniky, poškozením způsobeným nehodou, nesprávným použitím a/nebo nedbalostí.

Obsah balení

1 × zadní světlo

1 × usb / mikro usb nabíjecí kabel

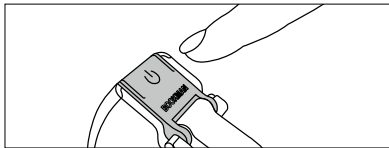
Montáž



1. Přiložte světlo k sedlové trubce kola. Napněte gumový pásek a obtočte jej kolem sedlové trubky.
2. Zajistěte pásek vložení kolíku spony do drážky.
3. Zaklapněte sponu pásku k tělu světla.

Světlo Curve Rear Light lze použít na sedlovou trubku o průměru 22 – 40 mm. (Upozornění: montáží na sedlovou trubku většího průměru můžete vystavit gumový pásek přílišnému pnutí, jehož následkem může dojít k nenapravitelnému poškození světla.)

Ovládání



Zapnuto/Vypnuto: jedno kliknutí

Změna režimu: dvojité kliknutí

Režimy	Lumeny	Provozní doba
Stálé světlo 100%.....	37 lumenů	2,5 hodiny
Stálé světlo 50%.....	18 lumenů.....	4,5 hodiny
Blikání 100%.....	37 lumenů	12 hodin
Blikání 50%.....	18 lumenů.....	24 hodin
Pulzní blikání 100%.....	37 lumenů	10 hodin

Ukazatel stavu baterie

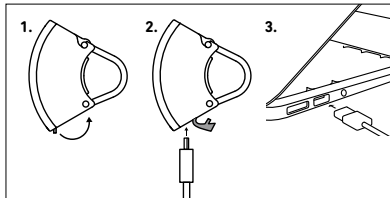


Blikající červené světlo.....nízká úroveň nabití baterie
(zbývá 30 minut)

Stálé červené světlo.....dobíjení

Stálé zelené světlo.....plně nabit

Dobíjení



1. Otevřete krytku ve spodní části světla.
2. Zasuňte mikro USB kabel.
3. Spojte kabel s USB portem.

Doba dobíjení

2 hodiny od úplného vybití

Baterie

Lithium-ion baterie

Design Švédsko

Vyrobeno v Číně

Bookman AB, Stockholm, Švédsko

www.bookman.se

DEUTSCH

Das Curve Rear Light ist ein wiederaufladbares und wasserfestes Fahrradlicht.

Warnung

Nicht direkt in die Lichtquelle gucken und nicht in die Augen anderer Personen leuchten.

Das Licht nicht unter Wasser tauchen. Bookman Curve Rear Light ist unter normalen Bedingungen wasserfest, aber nicht zum Einsatz unter Wasser geeignet.

Bookman AB übernimmt keinerlei Verantwortung für Verletzungen oder Schäden die im Rahmen der Nutzung des Lichtes entstanden sind.

Garantie

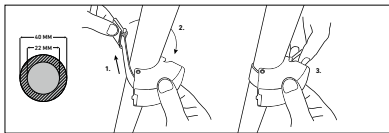
Das Bookman Curve Rear Light hat ab dem Erwerbsdatum des Endnutzers eine Ein-Jahresgarantie. (Kaufbeleg wird benötigt) Die Garantie tritt bei Material- oder Produktionsschäden in Kraft. Nicht gedeckt werden der normale Verschleiß, unsachgemäße Nutzung oder Anbringung, versuchte Modifikation oder Öffnung der elektronischen Einzelteile, Schäden durch Unfälle, Missbrauch oder unsachgemäße Nutzung.

Inhalt

1 × Rücklicht

1 × USB/Mikro-USB-Ladekabel

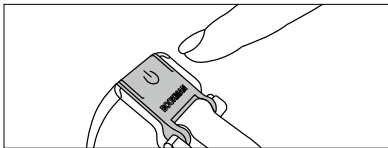
Montage



1. Halte das Licht an die Sattelstange.
Ziehe das Gummiband lang.
2. Sichern Sie die Anschlüsse in den Einkerbungen.
3. Drücken Sie, um die Haken einzurasten.

Das Curve Rear Light passt an alle Sattelstangen mit 22 – 40 mm Durchmesser. (Achtung: Anbringung an Sattelstangen mit größerem Durchmesser kann zur Überbelastung des Gummis führen.)

Gebrauch



An/Aus: Einmal klicken
Modus wechseln: Doppelclick

Modus	Lumen	Laufzeit
Dauerhaft 100%.....	37 lumen.....	2,5 Stunden
Dauerhaft 50%.....	18 lumen.....	4,5 Stunden
Blinken 100%.....	37 lumen.....	12 Stunden
Blinken 50%.....	18 lumen.....	24 Stunden
Pulsieren 100%.....	37 lumen.....	10 Stunden

Batterie Anzeige

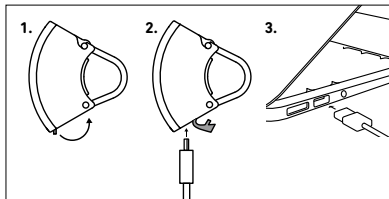


Blinkendes Rotlicht..... Niedrige Batterie
(30 verbleibende Minuten)

Dauerhaft leuchtendes Rotlicht.....Laden

Dauerhaft leuchtendes Grünlicht..... Vollständig geladen

Aufladen



1. Öffne den Deckel an der Unterseite
2. Schließe das Mikro-USB-Kabel an.
3. Schließe den USB-Stecker an einem angeschalteten USB-Anschluss an.

Ladezeit

2 Stunden bei leerer Batterie

Batterie

Lithium-Ionen Batterie

Entworfen in Schweden

Hergestellt in China

Bookman AB, Stockholm, Schweden

www.bookman.se

ENGLISH

Curve Rear Light is a rechargeable, water resistant rear light for bicycle.

Warnings

Do not look directly into the light beam or shine into eyes of others.

Do not submerge under water. Curve Rear Light is water resistant under normal conditions, but not waterproof.

Bookman AB does not accept any liability for injuries or other damages resulting in the use of this product under any circumstances.

Warranty

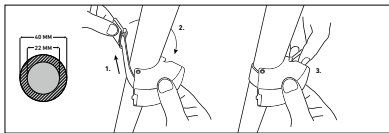
Bookman Curve Rear Light carry a one year warranty from the original purchase date to the original owner. (proof of purchase is required). The warranty covers any manufacturing defects in material or workmanship. Issues not covered by warranty include normal wear and tear, improper installation, attempting to access or modify electronics, damage or failure due to accident, misuse, abuse and/or neglect.

Contents

1 × rear light

1 × usb/micro usb charging cable

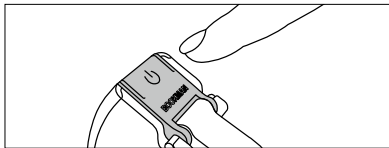
Mounting



1. Hold the light against the seat pole. Pull to stretch out the rubber strap.
2. Secure pins into grooves.
3. Push to click-lock the clasp.

Curve Rear Light fits 22 – 40 mm saddle pole diameters. (Warning: Mounting on oversize bars can subject the strap to undue stress.)

Operation



On/off: One click

Change mode: Double-click

Modes	Lumens	Run-time
Steady 100%.....	37 lumens	2.5 hours
Steady 50%.....	18 lumens.....	4.5 hours
Flashing 100%.....	37 lumens	12 hours
Flashing 50%.....	18 lumens	24 hours
Pulse 100%.....	37 lumens	10 hours

Battery indicator

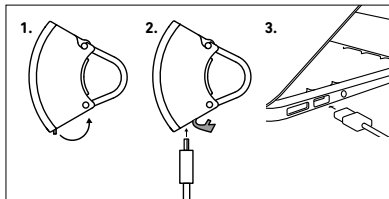


Flashing red light.....low battery
(30 minutes remaining)

Steady red light.....charging

Steady green light.....fully charged

Charging



1. Open the tab on the bottom.
2. Connect the micro USB cable.
3. Insert USB plug into powered USB port.

Charge time

2 hours from flat

Battery

Lithium-ion battery

Designed in Sweden

Made in China

Bookman AB, Stockholm, Sweden

www.bookman.se

ESPAÑOL

Curve Rear Light es una lámpara recargable y resistente al agua para la parte delantera de la bici.

Precauciones

NO mirar directamente a la luz de la lámpara y tampoco enfocar directamente a los ojos de los otros.

NO sumergir en agua. Curve Rear Light es resistente al agua en condiciones normales, pero no es impermeable.

Bookman AB, en ninguna de las circunstancias, se hace responsable de cualquiera de los daños causados por el mal uso de este producto.

Garantía

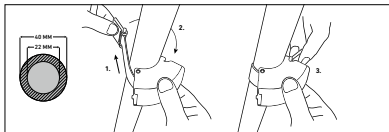
Bookman Curve Rear Light proporciona un año de garantía al comprador original desde la fecha de su compra. (se requiere recibo de compra). La garantía cubre defectos de fabricación en el material o en calidad del producto. No cubiertos por la garantía: normal desgaste del producto, instalación inadecuada, tratar de acceder o modificar la electrónica del producto, daños o fallos causados por accidente, mal uso, abuso o negligencia.

Contenido

1 × Luz trasera

1 × usb/micro cable cargador usb

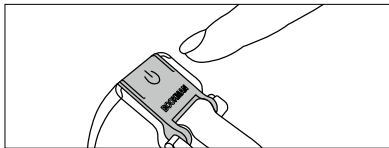
Montaje



1. Sostén la luz contra la tija. Tira de la correa de goma.
2. Asegure los imperdibles en las ranuras.
3. Apriete hasta oír el click para que el cierre esté bien asegurado.

Curve Rear Light se ajusta a tijas de 22 – 40 mm de diámetro. (Precaución: El montaje en barras de mayor tamaño puede generar fatiga en la correa).

Funcionamiento



On/off: Un click

Modo de cambio: Doble click

Modos	Lúmenes	Duración
Fija 100%.....	37 lúmenes	2,5 horas
Fija 50%.....	18 lúmenes	4,5 horas
Intermitente 100%.....	37 lúmenes.....	12 horas
Intermitente 50%.....	18 lúmenes	24 horas
Latido 100%.....	37 lúmenes	10 horas

Indicador de batería

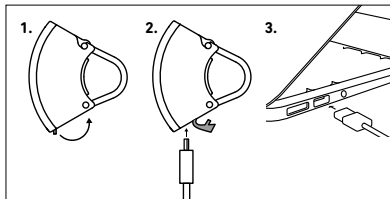


Luz roja intermitentebatería baja
(quedan 30 minutos)

Luz roja continua..... cargando

Luz verde continua.....carga completa

Carga



1. Abra la pestaña de la parte inferior.
2. Conecte el cable USB micro.
3. Inserte la clavija USB en el puerto USB en funcionamiento.

Tiempo de carga

2 horas desde batería completamente descargada

Batería

2 horas desde batería completamente descargada

Diseñado en Suecia

Made in China

Bookman AB, Estocolmo, Suecia

www.bookman.se

FRANÇAIS

Curve Rear Light est rechargeable, résistante à l'eau et pour un usage avant.

Attention

Ne regarder pas directement le faisceau lumineux ou ne le diriger pas dans des yeux des d'autres.

Ne pas immerger sous l'eau. Curve Rear Light est résistante à l'eau dans des conditions normales mais pas imperméable.

Bookman AB n'a aucune responsabilité pour des blessures ou d'autres dommages ayant pour résultat l'utilisation de ce produit en toutes circonstances.

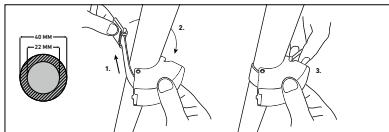
Garantie

Bookman Curve Rear Light est garantie un an à partir de la date initiale d'achat pour le premier propriétaire (la preuve d'achat est exigée). La garantie couvre tous les défauts de fabrication matériel ou de conception. La garantie n'inclue pas: l'usure normale, l'installation inappropriée, toutes tentatives de modification de l'électronique, les dommages ou panne dus à un accident, à l'abus et/ou à la négligence.

Contenu

- 1 × phare arrière
- 1 × câble USB pour recharger

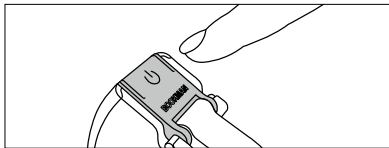
Montage



1. Tenez la lampe contre la tige de selle. Tirez, pour libérer la lanière en caoutchouc.
2. Insérez le strap dans l'encoche.
3. Poussez le fermoir pour sécuriser.

La "Curve Rear Light" s'adapte à des tiges de selle de 22 – 40 mm de diamètre. (Attention : le montage sur des tiges trop larges pourrait endommager la lanière par sur-tension).

Fonctionnement



On/off: Un clic

Changement de mode: Double clic

Modes	Lumens	Durée de fonctionnement
Mode continu 100%.....	37 lumens.....	2,5 heures
Mode continu 50%.....	18 lumens.....	4,5 heures
Mode clignotant 100%.....	37 lumens.....	12 heures
Mode clignotant 50%.....	18 lumens.....	24 heures
Mode dynamique 50%.....	37 lumens.....	10 heures

Indicateur de batterie

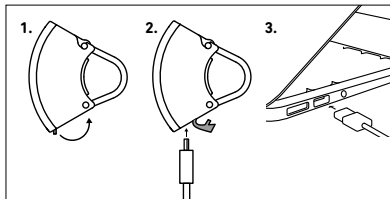


Lumière rouge clignotante.....batterie faible
(30 minutes restantes)

Lumière rouge fixe.....chargement

Lumière verte fixe.....chargement complet

Chargement



1. Ouvrez l'onglet sur le bas.
2. Connectez le câble micro d'USB.
3. Insérez la prise d'USB dans le port USB.

Temps de charge
2 heures

Batterie
Batterie Lithium-ion

Design en Suède
Fabriqué en Chine

Bookman AB, Stockholm, Sweden
www.bookman.se

ITALIANO

Curve Rear Light è una luce frontale per la bicicletta ricaricabile e resistente all'acqua.

Avvertenze

Non fissare direttamente la luce e non dirigere il fascio di luce negli occhi di altre persone.

Non immergere in acqua. Curve Rear Light è resistente all'acqua in condizioni normali, ma non è impermeabile.

Bookman AB non si assume alcuna responsabilità per lesioni o altri danni derivanti dall'uso di questo prodotto in qualsiasi circostanza.

Garanzia

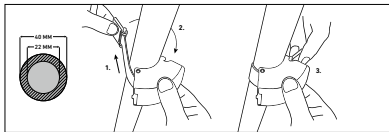
Bookman Curve Rear Light ha una garanzia di un anno dalla data di acquisto (è richiesta la prova d'acquisto). La garanzia copre eventuali difetti di fabbricazione sia del materiale che della lavorazione. Non sono coperti da garanzia problemi che riguardano: normale usura, installazione impropria, tentativo di accedere o modificare l'elettronica, danni o guasti dovuti a incidenti, uso improprio, abuso e/o negligenza.

Contenuto

1 × luce posteriore

1 × usb/micro usb cavetto di ricarica

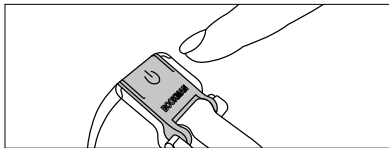
Montaggi



1. Appoggiare la luce al telaio posteriore. Tirare per fissare la cinghietta in gomma.
2. Inserire i perni nella scanalatura.
3. Premere per bloccare la chiusura.

Curve Rear Light è adatta per tubolari con diametro tra 22 e 40 mm. Il fissaggio a manubri di dimensioni maggiori può danneggiare la cinghietta elastica.

Funzionamento



Acceso/Spento: un click

Cambio modalità: doppio click

Modalità	Lumen	Durata
Luce fissa 100%.....	37 lumen.....	2,5 ore
Luce fissa al 50%	18 lumen.....	4,5 ore
Lampeggiante 100%.....	37 lumen.....	12 ore
Lampeggiante al 50%.....	18 lumen.....	24 ore
A impulso 100%.....	37 lumen.....	10 ore

Indicatore carica della batteria

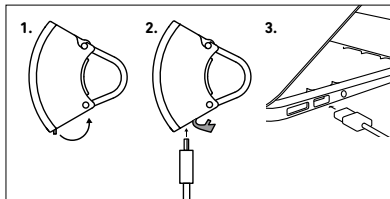


Luce rossa lampeggiante.....batteria scarica
(30 minuti rimanenti)

Luce rossa fissain carica

Luce verde fissacompletamente carica

Ricarica



1. Aprire la linguetta sul fondo .
2. Collegare il cavo micro USB .
3. Inserire il connettore USB nella porta alimentazione USB

Tempo di ricarica

2 ore se completamente scarica.

Batteria

Batteria agli ioni di litio

Progettato in Svezia

Fabbricato in Cina

Bookman AB , Stoccolma, Svezia

www.bookman.se

日本語

Curve Rear Lightは、充電式で耐水性に優れた自転車用フロントライトです。

警告

非常に強い光ですので、直接ライトの光を見ないようにして下さい。

生活防水なので日常生活では問題ありませんが、水没はさせないで下さい。

Bookman ABは、製品による事故、怪我の責任は負いかねます。

保証

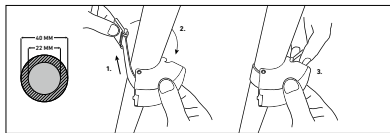
Bookman Curve Rear Lightライトは、オリジナルオーナーであり、購入日より1年の保証が付きます。(購入証明は、必ず必要になります) 製品の素材、製造工程によって起こる問題に対して保証が適用されます。間違った使用方法、落下、内外部の改造、アクシデントによる故障は、いかなる場合でも保証対象外になります。

内容物

1 × リヤライト

USB-マイクロUSB充電ケーブル × 1本

装着方法

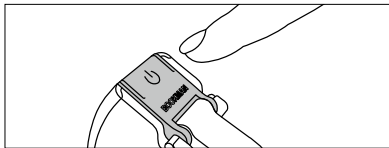


- 1,このライトはシートポストに装着してください。
ラバー製のストラップを取り付けたい部分のパイプに巻きつけます
- 2,ハンドルに巻き付け、ピンを本体上部に引っ掛けます。
- 3,プレートをパチッとはめ込みます。

Curve Rear Lightは、直径22mm~40mmのハンドルバー用に設計されています。

(注意: オーバーサイズのハンドルバーやエアロタイプのハンドルバーは、ストラップのテンションによる予期しない損傷が加わる事があります)

操作方法



点灯/消灯：ワンクリック

点灯モード変更：ダブルクリック

モード	ルーメン	点灯時間
点灯100%.....	37ルーメン.....	2.5時間
点灯50%.....	18ルーメン.....	4.5時間
点滅100%.....	37ルーメン.....	12時間
点滅50%.....	18ルーメン.....	24時間
早点滅100%.....	37ルーメン.....	10時間

バッテリーインジケータの表示

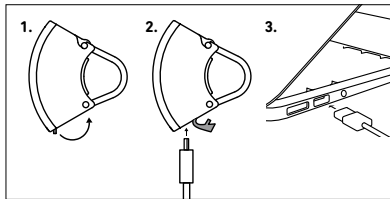


赤点滅.....バッテリー残量低下
(残り点灯時間30分以下)

赤点灯.....充電中

緑点灯.....充電完了

充電方法



1, ボタンのフラップを上げます

2, マイクロUSBケーブルを差し込みます

3, USBケーブルを充電可能なUSBポートへ差し込みます

充電時間

2時間 (0より満充電まで)

バッテリー

Li-ionバッテリー

デザイン スウェーデン

中国製

Bookman AB, Stockholm, Sweden

www.bookman.se