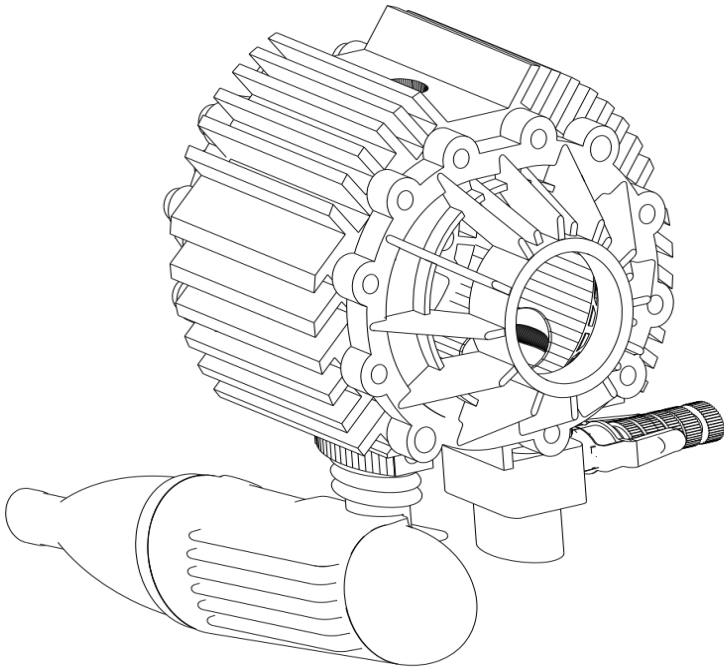
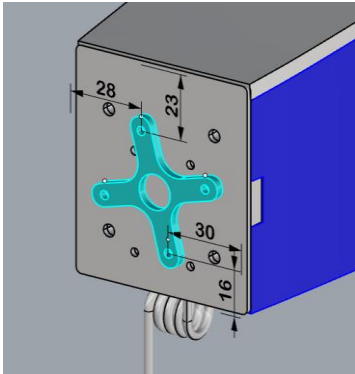


Vorschlag Montage

Motorattrappe auf Middle Stick

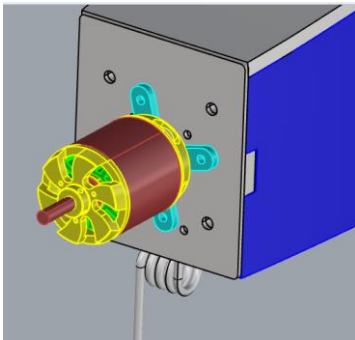




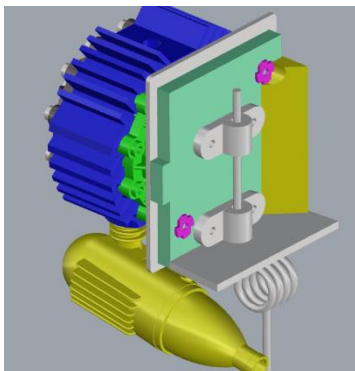
Empfehlung!!

Motorspannt gemäß Skizze bohren

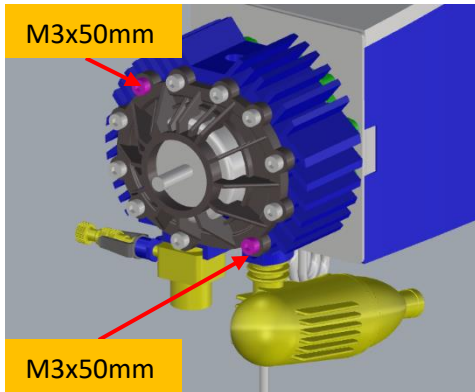
Ø 3,5mm



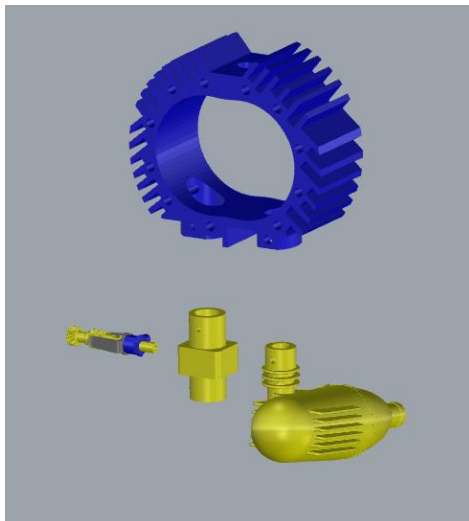
Motor mit Befestigungskreuz anschrauben
(4x M3x25mm)



Position für M3 Einschlagmutter einmessen
so dass die Attrappe den Motor nicht
berührt, und Einschlagmuttern wie
abgebildet einbringen.



Motor Attrappe am Motorspannt anschrauben (2x M3x60mm)



Montage Auspuff und Vergaser.

Dabei ist beim eindrehen der Schrauben zu achten, dass die Kraft gut dosiert wird, die Festigkeit der 3 D Druckteile ist **nicht** so hoch wie bei den Spritzguss Teilen. Der Vergaser Düsenstock sollte nach der endgültige Positionsfindung im Zusammenbau mit Sekundenkleber fixiert werden.

