

Modelo
Audiben 206

MANUAL DE USUARIO

SOLUCIONES AUDITIVAS
LISTAS PARA SER USADAS

CONTENIDO

Bienvenida	2
Características	3
Baterías	4
Funcionamiento	6
Mantenimiento	10
Aviso de batería baja	12

¡¡Felicidades!!

Acaba de adquirir nuestra solución auditiva modelo **Audiben 206**.

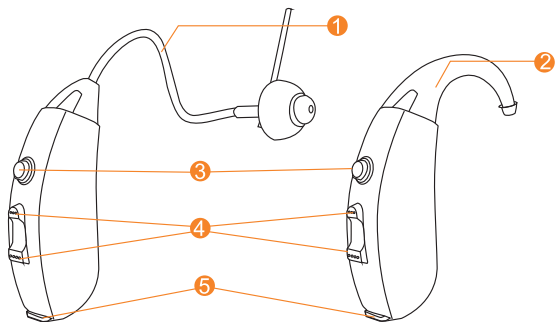
Por favor lea este manual cuidadosamente antes de usar su solución auditiva.

Nuestras soluciones auditivas están listas para ser usadas directamente por el usuario sin necesidad de acudir a un especialista.

Este manual es solamente indicado para nuestro modelo Audiben 206.

Para pacientes con infección en el oído medio deberá de acudir a su médico especialista antes de usar cualquier solución auditiva.

CARACTERÍSTICAS



1. Tubo de sonido
2. Molde
3. Botón cambio de programa

4. Control de volumen
5. Compartimento para la pila

BATERÍAS

Este modelo utiliza pila 13A.

Cuando inserte la pila ponga el lado positivo(+) mirando arriba e inserte la pila, si la pila no está insertada correctamente no se cerrará el compartimento por lo que no lo fuerce.

ENCENDIDO: Simplemente ponga la pila y cierre el compartimento, después de unos segundos el aparato empezará a funcionar.

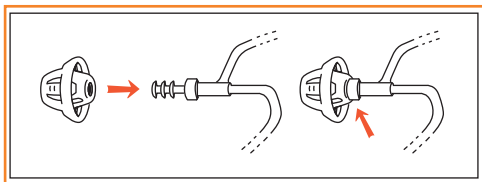
APAGADO: Abra el compartimento y su solución auditiva se apagará.

Advertencia: Mantenga las pilas alejadas de niños y mascotas ni se la ponga en la boca.

Su solución auditiva tiene tres partes: la carcasa dónde están los componentes electrónicos, el tubo fino y la dome (pieza de forma circular).

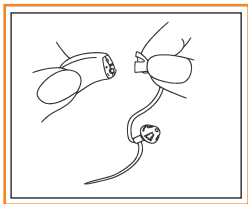
AJUSTAR DOME

Presiona la dome sobre el tubo fino hasta que quede encajada.



AJUSTAR TUBO DE SONIDO

Agarre el tubo fino en una mano y la carcasa en la otra, alinee el tubo fino en la parte superior y gire en la pieza que sobresale de la carcasa.



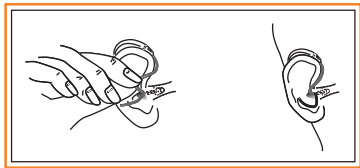
COLOCACIÓN

Poner en el oído la solución auditiva

Paso 1:

mantener el tubo de sonido en el exterior. Introduzca suavemente la "dome" en su canal auditivo en el lugar más cómodo

Paso 2:



Paso 3:

Coloque la solución auditiva, la carcasa, arriba de su oreja.

CAMBIAR LA PILA

Paso 1: Apague la solución auditiva.

Paso 2: Abra el portapilas y saque la pila usada.

Paso 3: Quite la "pegatina" de su nueva pila.

Paso 4: Inserte la nueva pila en la posición correcta.

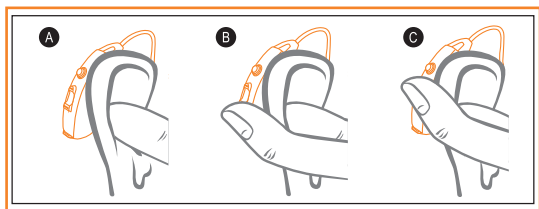
Paso 5: Cierre el portapilas.



Importante: Insertar la nueva pila requiere de mínimo esfuerzo, si no puede meterla no la fuerce, ni haga excesiva presión sobre el portapilas, deberá de poner la nueva pila correctamente.

CONTROL DE VOLUMEN

Dispone de un botón para subir el volumen en el cual deberá de pulsar para subir o bajar el volumen tal como aparece en las imágenes.



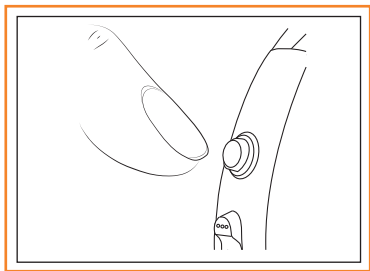
Este modelo dispone de “memoria” de forma que cuando se apaga y lo vuelve a encender mantiene el mismo volumen que cuando se apagó.

BOTÓN CAMBIO DE PROGRAMA

Cuando encienda su solución auditiva, se pondrá automáticamente en el programa 1.

El botón de cambio de programa tiene forma circular, cada vez que lo pulse durante unos segundos cambiará al programa siguiente, este modelo dispone de 2 programas.

El aparato le avisará de que ha cambiado al programa 2 con dos pitidos y cuando cambie al programa 1 con un pitido.

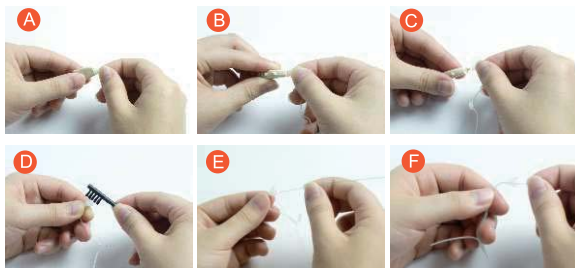


LIMPIEZA

Use un paño suave para limpiar el tubo después de su uso para eliminar cualquier partícula o la humedad. La herramienta de limpieza se utiliza para eliminar la suciedad (cera) del tubo de sonido y del auricular.

CAMBIO DE TUBO

1. Para retirar el tubo gire suavemente el tubo de sonido. Sujete de manera firme el aparato.
2. Tire del tubo de sonido y del aparato.
3. Para limpiar, inserte la herramienta de limpieza a través del tubo.
4. Para volver a montar o cambiar los tubos de sonido debe alinear y empujar el tubo hasta que encaje en su lugar.



CONSEJOS DE LIMPIEZA

El cerumen es una de las principales causas de los problemas con las soluciones auditivas.

La limpieza es más fácil cuando la cera del oído está seca por la mañana antes de introducir el instrumento en la oreja.

Limpiar el instrumento con un paño suave y seco y un pequeño cepillo. Hacer la limpieza en una mesa suave para evitar daños, y que no se caiga.



NO USAR AGUA
NI OTROS LÍQUIDOS

AVISO DE PILA BAJA

Cuando escuche un pitido corto, significa que la batería se está acabando. Se mantendrá la advertencia intermitente hasta que se reemplace la batería.

La calidad del sonido puede estar influenciada después de la primera advertencia, esto es normal y se puede remediar mediante la inserción de una pila nueva en el audífono.

El rendimiento de la solución auditiva depende en gran medida de la calidad de la batería utilizada.

1. Es importante la utilización de baterías de alta calidad.
2. También es importante que las pilas estén bien envasadas antes de usar. Por tanto, cada batería está provista de una etiqueta adhesiva que asegura que la batería esté sellada y fresca hasta su uso .
3. Nunca deje una pila agotada en el aparato ya que puede dañarlo.

GUÍA PARA RESOLVER PROBLEMAS

PROBLEMA	POSIBLE CAUSA	SOLUCIÓN
No hay sonido	Pila gastada	Cambiar pila
	No hay pila	Poner una pila
	Suciedad o cera en micrófono o auricular	Limpiar auricular con cepillo y sacar la "dome" y limpiarla
Hay poco sonido	Batería baja	Cambiar pila
	Excesiva cera en sus oídos	Extraiga la cera o si no puede acuda a un médico ya que puede ser un tapón de cera
	Volumen bajo	Subir el volumen
	Suciedad o cera en micrófono o auricular	Limpiar auricular con cepillo y sacar la "dome" y limpiarla
Pitido	No ha colocado la solución auditiva de manera correcta en el oído	Coloque e inserte bien la ayuda auditiva de manera que esté bien ajustada al oído
	Excesiva cera en sus oídos	Extraiga la cera o si no puede acuda a un médico ya que puede ser un tapón de cera
	Talla de "dome" inapropiada	Ponga un "dome" de otra talla

CONDICIONES DE FUNCIONAMIENTO

La temperatura no debe de exceder de los límites $-20^{\circ}/60^{\circ}$ C y la humedad no debe de ser de más del 85% durante un período prolongado.



CE₀₄₈₂

info@audiben.com
www.audiben.com