



mon petit
morphée



bonjour

mon petit morphe

Bonjour, et bienvenue à toi !

Je m'appelle Oscar, c'est moi qui vais te présenter

mon petit
morphe^{*}e

Pendant la journée, les voyages et les méditations

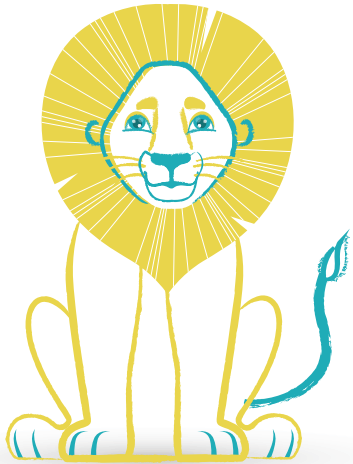
t'aideront à *t'apaiser* et à *retrouver le calme*

Le soir, ils t'accompagneront *au moment du coucher*

Sommaire

| | |
|------------------------------------|---------|
| Fonctionnement | Page 06 |
| Message pour les parents | Page 08 |
| Les histoires apaisantes | Page 10 |
| Les méditations guidées | Page 12 |
| Les sons de la nature | Page 14 |
| Les musiques douces | Page 16 |
| La batterie | Page 18 |
| Crédits et garantie | Page 20 |
| Nous contacter | Page 21 |
| Recommandations & mentions légales | Page 22 |
| Mon carnet | Page 25 |

Fonctionnement



Tout d'abord, voici comment fonctionne Mon Petit Morphée. C'est très simple !



- ① Tourne le bouton **ON / OFF** et ajuste le **volume**
- ② Avec la **clé de gauche**, tu peux choisir l'**animal** avec lequel tu souhaites **partir en voyage**.

Tu peux également :

- Faire des **séances de méditation**
- Écouter des **musiques douces**
- Choisir des **sons de la nature**.



⑤ Appuie sur *play / pause* et la séance commence !

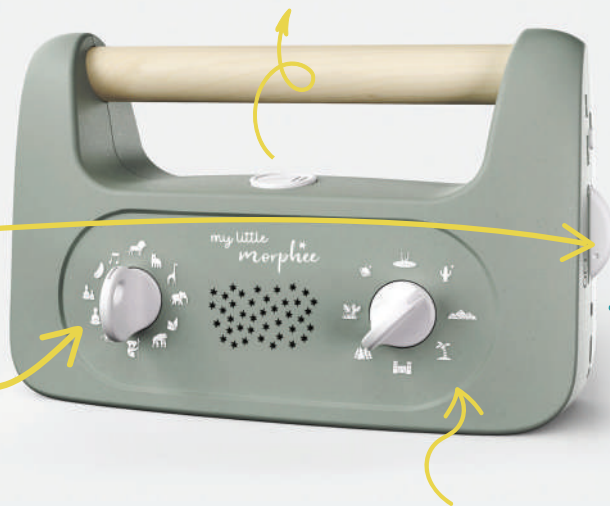
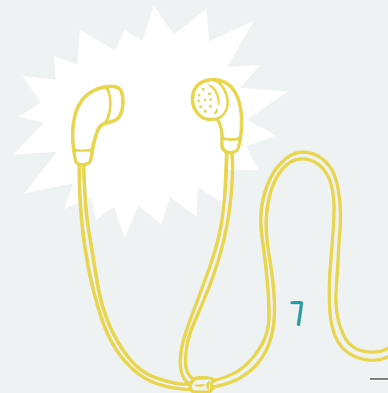
☾ *Mon Petit Morphée s'éteint tout seul après chaque histoire.*

④ Sur le côté tu peux choisir la *durée de l'histoire* :

- **Courte** : 8 minutes
- **Longue** : 16 minutes.

Pour brancher tes écouteurs, ton casque ou ton bandeau, c'est ici !

③ Avec la *clé de droite*, tu choisis dans **quel univers** tu souhaites voyager.



Message pour les parents

Chers parents, nous vous invitons à *accompagner votre enfant*
dans ses premiers voyages méditatifs.



Au fil du temps, *Mon Petit Morphée* s'inscrira dans sa routine quotidienne de relaxation.



Nous vous souhaitons de doux moments de partage.



Les histoires apaisantes



*Je te présente mes amis.
Pars en voyage à leurs côtés.
Ils t'aideront à développer tes propres ressources !*

Les histoires apaisantes ont été écrites par des professionnels de la relaxation.
Elles contiennent toutes des *ateliers* de visualisation, de respiration et de détente...
Chaque animal t'aide aussi à développer une *ressource* !



ta confiance



ton enthousiasme



ta générosité



ta sagesse



ton bonheur



ton audace



ta curiosité



ton autonomie

Les méditations guidées



Allez, suis moi !

Je vais te présenter
les méditations...

Comme les *histoires apaisantes*,
les *méditations* te permettent aussi d'améliorer ta concentration.

Les **méditations** te permettent d'apprivoiser tes émotions et de prendre confiance en toi. Tu peux :



faire
une séance
seule)



faire une séance
accompagné(e),
par un ami ou un adulte

Voici les **thèmes** des méditations :



Lac



Le message du lac



Le trésor du lac



Désert



La magie du désert



La pyramide
du calme



Montagne



La randonnée



La balade
en montagne



Île



Mon trésor intérieur



Le pouvoir
de la confiance



Château



Le chevalier
de mes émotions



La table ronde
des émotions



Forêt



L'arbre magique



La force
tranquille



Jungle



De liane en liane



La rivière
qui libère



Espace



Mon voyage
extraordinaire



Un incroyable
voyage

Les sons de la nature



En choisissant la plume  avec la clé de gauche,
tu pourras écouter des *sons de la nature*



Pluie
sur le lac



Feu de camp
dans le désert



Oiseaux
de la montagne



Plage



Le chat
du chateau



Nuit d'été
en forêt



Jungle



Bruit
blanc

Les musiques douces



Des musiques *composées spécialement* pour *Mon Petit Morphée* !

En choisissant la note de musique  avec la clé de gauche, tu pourras écouter des *musiques douces*



Le tour
du lac



L'excursion
dans le désert



L'ascension
de la montagne



Une nuit
sur une île



La visite
du château



La promenade
en forêt

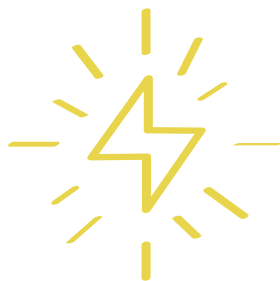


Au cœur
de la jungle



Le voyage
dans l'espace

La batterie



La batterie a une autonomie d'environ

3 heures, soit près de **15 histoires** !

Mon Petit Morphée a besoin d'**1h30**

pour être chargé à **100%**.

Il peut être chargé de deux façons :

- en le **connectant sur un ordinateur** (avec le câble USB fourni)
- en **utilisant un adaptateur secteur USB** (non inclus).



Lorsque la LED clignote en *rouge*, cela signifie que la batterie est faible. C'est le moment de le charger.

Lorsque tu branches Mon Petit Morphée, la LED s'allume en *rouge*.

Une fois Mon Petit Morphée chargé, la LED s'éclaire en *vert*.

Crédits et garantie

Crédits

Auteurs

Sophie Le Millour, créatrice de la Bulle des Émotions
Nadège Petrel, créatrice d'Un Amour au Naturel
Flore Négroni
Coline Salzmänn
Pierre-Henri Caquelin
Alexia Barathon
Julie Gouedard-Comte
Sophie Rousset
Thomas Weill



Les *méditations guidées* sont lues par Alexandra Saïfi

Illustrations + création graphique : Myriam Correard

Design : Fritsch et Durisotti

Merci à Gilles pour la *composition des musiques*

Ingénieurs du son : Arthur Meyer et Benoît Griesbach

Ce livret a été imprimé sur du *papier recyclé*

Garantie

Mon Petit Morphée bénéficie de la garantie légale contre tout vice de matériau et de fabrication dans des conditions normales d'utilisation pour une période de 2 ans.

Tout retour du produit au titre de la garantie doit faire l'objet d'un accord préalable d'Audiozen.

Le client prendra contact avec le service après-vente d'Audiozen qui s'engage à renvoyer, à ses frais, un produit en bon état de fonctionnement.

Nous contacter



Une question ? Un avis ? Envie de nous dire bonjour ?

Notre mail : bonjour@morphee.co

Rejoignez la communauté sur  



Connaissez-vous les 2 grands frères de *Mon Petit Morphée*,
qui accompagnent déjà plus de **300 000** personnes vers le sommeil et la détente ?

morphee



**210 séances de méditation
et de sophrologie**
pour s'endormir facilement
et dormir profondément.

morphee
zen



**72 séances de relaxation,
méditation et sophrologie**
pour s'apaiser rapidement
et gérer son stress en un instant.

Retrouvez-les sur www.morphee.co

Recommandations et mentions légales



12 Chemin de Beauregard
13100 Aix-en-Provence
France

www.morphee.co

Modèle : MPMTXC1 et CAN IES-3(B)/NMB-3(B)

Le jouet doit uniquement être connecté à des équipements de classe II portant le symbole suivant :



The toy is only to be connected to Class II equipment bearing the following symbol:



ATTENTION ! Ne convient pas aux enfants de moins de 36 mois. Petits éléments et câble long. Dangers d'étouffement et de strangulation. Jouet pouvant être branché à un transformateur. Danger de choc électrique.

Mise en garde : vérifier régulièrement si ce jouet est en bon état et sans danger. S'il y a des dommages ou des pièces cassées, ne plus utiliser le jouet.

Le symbole de la poubelle barrée signifie que, conformément aux lois et réglementations locales, vous devez mettre au rebut votre produit et/ou sa batterie séparément des ordures ménagères. Lorsque ce produit n'est plus utilisable, portez-le dans un centre de collecte des déchets agréé par les autorités locales. La collecte et le recyclage séparé de votre produit lors de l'élimination permettent de préserver les ressources naturelles et de protéger l'environnement et la santé des êtres humains. La barre solide sous le symbole de la poubelle barrée indique que le produit a été placé sur le marché après le 13 août 2005. Pour plus d'informations sur le tri des produits électriques et électroniques, vous pouvez contacter notre service consommateurs.



Directives standard pour les jouets à transformateur et produits commandés électriquement



5.0V  0.5A

Comme tous les produits électriques, des précautions doivent être prises durant la manipulation et l'utilisation du produit pour éviter tout choc électrique. La surveillance d'un adulte est recommandée durant l'utilisation.

Débrancher le transformateur du secteur et du jeu en cas de non utilisation prolongée.

Nous recommandons l'utilisation d'un adaptateur secteur USB 5V-0.5A (non inclus) de classe II

Ne jamais exposer à l'humidité un jouet branché sur le secteur.

Pour usage intérieur uniquement

Le produit est conçu pour fonctionner à des températures comprises entre 0 et 35 °C et être stocké à des températures comprises entre -20 et 45 °C.

Le jouet ne doit pas être raccordé à un nombre de sources d'alimentation supérieur à celui recommandé.

Le transformateur n'est pas un jouet.

Si les fiches de l'adaptateur sont endommagées, ne l'utilisez pas et jetez-le dans un endroit prévu à cet effet.

Vérifier régulièrement l'état du transformateur (fiches de raccordement, boîtier, prise ou toute autre pièce).

Ne pas utiliser un transformateur endommagé.

L'appareil n'est pas destiné à être réparé en cas de panne ou de défaut de composant (l'appareil peut être déposé dans un point de collecte d'équipements électriques et électroniques).

Pour réduire tout risque de blessure ou de choc électrique, il est fortement déconseillé d'utiliser le produit lorsqu'il est en charge.

Nettoyage des parties externes de Mon Petit Morphée : Pour nettoyer le produit, débranchez tous les câbles, éteignez-le (en positionnant la molette du volume sur le cran "off") et utilisez un chiffon doux, légèrement humide et non pelucheux. Évitez toute pénétration d'humidité dans les orifices de l'appareil. N'utilisez pas de produits de nettoyage des vitres, de produits d'entretien ménager, d'aérosols, de solvants, d'alcool, d'ammoniac ni de produits abrasifs. Éviter toute exposition prolongée du jouet au soleil ou à toute autre source de chaleur.

Interférence de radiofréquence : Respectez la signalisation et les instructions interdisant ou limitant l'utilisation d'appareils électroniques (dans les installations médicales ou les zones de dynamitage par exemple). Bien que Mon Petit Morphée ait été conçu, testé et fabriqué en accord avec les réglementations sur les émissions de radiofréquence, les émissions du produit peuvent entraîner des interférences avec d'autres équipements électroniques et provoquer des dysfonctionnements. Éteignez votre Petit Morphée lorsque son utilisation est interdite, lors d'un vol en avion par exemple, ou lorsqu'une autorité vous en fait la demande.

Atmosphères explosives : Le rechargement ou l'utilisation de votre Petit Morphée dans une zone dont l'atmosphère est potentiellement explosive, par exemple si l'air contient de hauts niveaux de produits chimiques, de vapeurs ou de particules (comme des grains, de la poussière ou des poudres métalliques) inflammables, peut constituer un danger. Respectez l'ensemble des panneaux et instructions.

Perte d'audition : Écouter des sons à volume élevé peut entraîner des pertes d'audition. Pour prévenir toute perte d'audition, évitez d'écouter à volume élevé durant de longues périodes. Les bruits de fond, ainsi que l'exposition répétée à des niveaux de volume élevés, peuvent rendre les sons plus atténués qu'en réalité. Allumez votre Petit Morphée et contrôlez le volume avant d'insérer quoi que ce soit dans votre oreille. Pour éviter toute perte d'audition, utilisez uniquement des écouteurs ou des casques compatibles avec votre appareil.



Papier recyclé