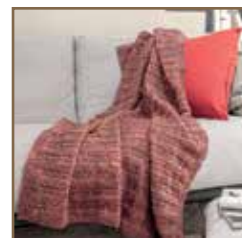




125 x 175 cm
DIMENSIONI / DIMENSIONES
MEDIDAS

D·M·C®

DOLLFUS MIEG & CIE
FONDÉE EN 1746




DISEGNO/DISEÑO
DESENHO
n°11015
ESPERTO
EXPERTO
AVANÇADO

CONFETTI

SUBTLY SELF - PATTERNING

UN FILO DI GRANDE
TENDENZA MODA
UN HILO EN GRAN
TENDENCIA DE MODA
UM FIO DE GRANDE
TENDÊNCIA

DIMENSIONI (circa)		1,25 m x 1,75 m	
Filato*: DMC Confetti ref.8147 Col. 554		5	Gomitoli 50g
Occorrono anche	Ferri n° 4mm Ago per lana DMC – ref. 6135/5		

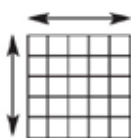
* Numero medio di gomitoli necessari quando si usa il filato e la tensione indicati.

CAMPIONE & FERRI

Maglia rasata
ferri n° 4 mm

10 cm /
22 maglie

10 cm /
28 ferri



ferri
4 mm
DMC
Bambù
U1754/4
Rose Gold
U1952/4



PUNTI UTILIZZATI

Maglia legaccio:

F 1 e succ: lav tutte le m a dir. (2 ferri corrispondono a 1 crestina)

Maglia rasata:

F 1: lav tutte le m a dir; **F 2:** lav tutte le m a rov.

Motivo traforato (multipli di 2)

F 1: *1 get, 2insrov, rip da * fino alla fine del f.

È ESSENZIALE LAVORARE CON LA TENSIONE INDICATA PER OTTENERE UN BUON RISULTATO.

PUNTI & ABBREVIAZIONI

DL davanti del lavoro

dir diritto

f ferro/i

get gettato

ins insieme

lav lavorare/lavoro

m maglia/e

RL retro del lavoro

rip ripetere

rov rovescio

2insrov lav 2 maglie insieme a rov

ESECUZIONE

Avviare 274 m e lav 16 ferri a maglia legaccio (8 crestine).

Per creare un bordo a maglia legaccio lungo i fianchi del plaid, lav 8 dir all'inizio e alla fine di ogni ferro. Impostare quindi il lavoro in questo modo:

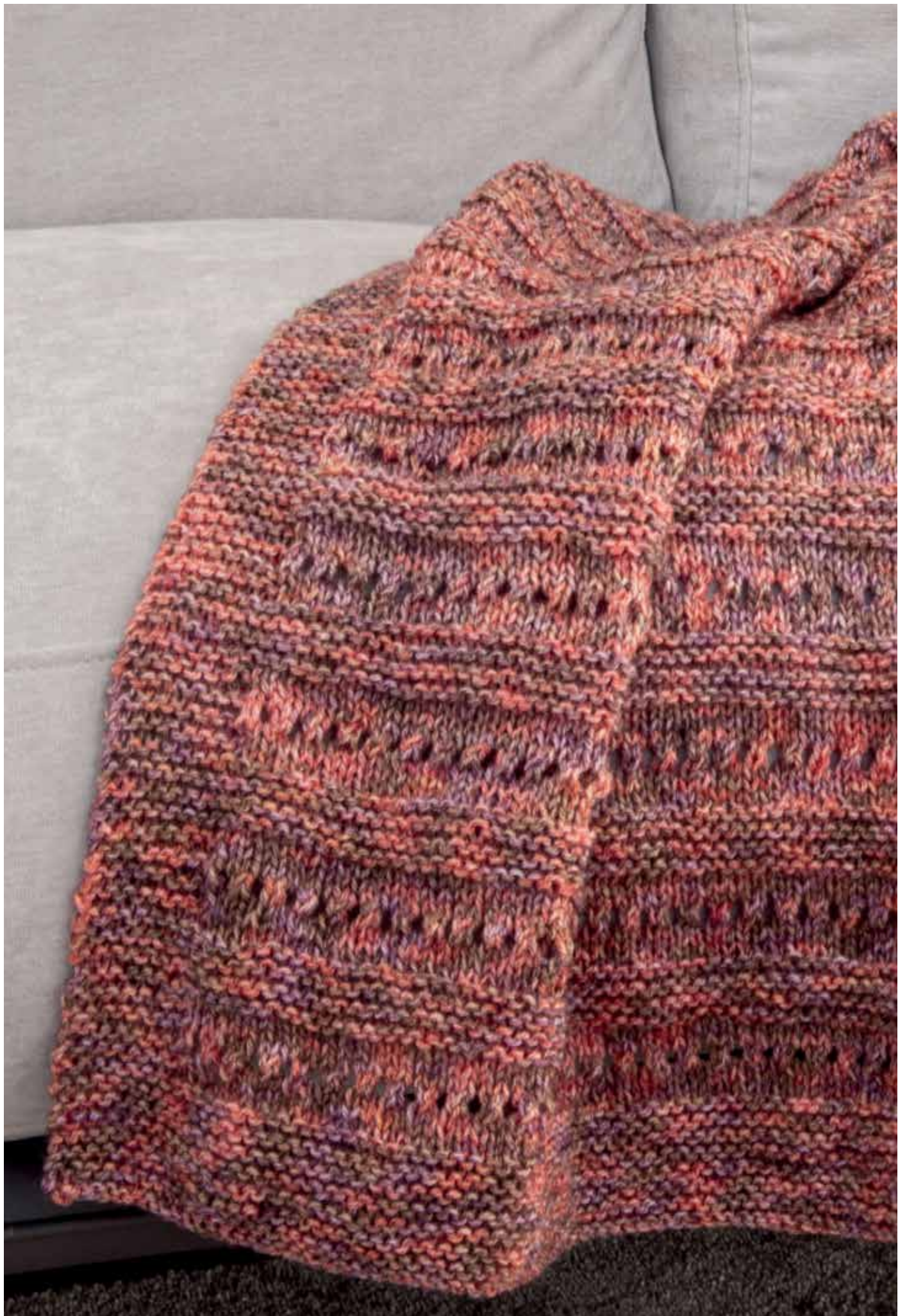
F succ: 8 dir (= bordo a legaccio), 258 maglie da lav in base alla sequenza di ferri, 8 dir (=bordo a legaccio).


La sequenza di ferri è composta da: 3 ferri a maglia rasata /1 ferro a motivo traforato/4 ferri a maglia rasata /8 ferri a maglia legaccio.

Ripetere la sequenza per 29 volte, corrisponde a circa 170 cm di altezza totale. Lav ancora 8 ferri a maglia legaccio e intrecciare morbidamente le maglie.

CONFEZIONE

Per ottenere un capo della misura indicata, è necessario mettere in forma il lavoro finito su una superficie piana: coprire il capo con un panno umido finché non sarà asciutto.



TAMAÑO		1,25 m x 1,75 m	
Lana*: DMC Confetti ref.8147 Col. 554		5	Ovillos 50g
Material adicional	Agujas n° 4mm Agujas auxiliares y marcapuntos (disponibles en el neceser accesorios de tricot U1886) Aguja para lana DMC – ref. 6135/5		

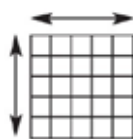
* Promedio de ovillos necesarios cuando se usa el hilo y la tensión indicados.

MUESTRAS & AGUJAS

Punto jersey derecho
aguja n° 4mm

10 cm /
22 puntos

10 cm /
28 pasadas



aguja
4 mm
DMC
Bambù
U1754/4
Rose Gold
U1952/4



PUNTOS UTILIZADOS

Punto bobo.
Todas las pasadas del derecho

Punto jersey derecho:
Vuelta 1: Todos los puntos del derecho.
Vuelta 2: Todos los puntos del revés.

Punto calado:
H, 2pjd. Repetir de * a *

ES IMPRESCINDIBLE TRABAJAR CON LA TENSIÓN INDICADA PARA OBTENER UN RESULTADO ÓPTIMO.

ABREVIATURAS

2pjd: tejer dos puntos juntos del derecho.

d: derecho.

H: echar hebra.

p(s): punto(s).

v(s): vuelta(s)

INSTRUCCIONES

Montar 274 ps y tejer 16 vs en punto bobo. (8 ondas).

Para crear un borde en punto bobo a lo largo de los lados del plaid, trabajar 8 p al principio y al final de cada pd.

Siguiente pd : 8 p (= Punto musgo), 258 puntos trabajados según la pd correspondiente a la secuencia , 8 d. (= Punto musgo).

Secuencia de las vs : 3 vs en p. jersey / 1 pd en punto calado/ 4 vs en p. jersey / 8 vs en punto bobo.

Repita la secuencia 29 veces, lo que corresponde a aproximadamente 170 cm de altura total. Tricotar 8 vs más en punto bobo. Cerrar todos los puntos.

ACABADO

Para obtener una prenda de la talla indicada, es necesario dar forma a la obra terminada sobre una superficie plana: cubrir la prenda con un paño húmedo hasta que esté seca.

CONFETTI

SUBTLY SELF - PATTERNING

N



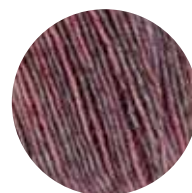
550



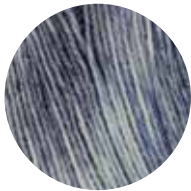
551



552



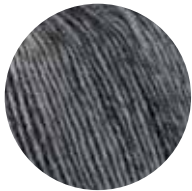
554



555



556



557



559

Art.



8147

100 gr / 355 m

6

4mm

4mm

UK 8

UK 8

US F/5

US 6

80% ACRYLIQUE - 20% LAINE

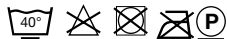
80% ACRYLIC - 20% WOOL


80% ACRÍLICO - 20% LANA

ENTRETIEN

WASHING INSTRUCTIONS

INSTRUCCIONES DE LAVADO



TAMANHO	1,25 m x 1,75 m		
Lã*: DMC Confetti ref.8147 Cor 554		5	Novelos 50g
Material adicional	Agulhas n° 4mm Agulhas auxiliares e marcador de malhas (disponíveis no Estojó de acessórios de tricô U1886) Alfinete para malhas Agulhas para lã DMC – ref. 6135/5		

* Número médio de novelos necessários quando se usa o fio e a amostra indicados

AMOSTRA E AGULHAS

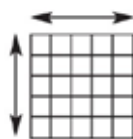
Ponto jersey
agulhas n° 4mm

10 cm /
22 m.

agulhas
4 mm
DMC
Bambù
U1754/4
Rose Gold
U1952/4



10 cm /
28 carrs.



PONTOS UTILIZADOS

Ponto jarreteira:
Todas as carreiras em meia.

Ponto jersey:
1ª carreira: todas as malhas em
meia.
2ª carreira: todas as malhas em liga.

Ponto aberto:
laçada, 2pjm. Repetir de * a *

É IMPRESCINDÍVEL TRABALHAR COM A AMOSTRA INDICADA PARA OBTER UM ÓPTIMO RESULTADO.

ABREVIATURAS

2pjm: trabalhar 2 pontos juntos em meia

p.meia: ponto meia

m.: malha(s)

carr.: carreira(s)

p.liga: ponto liga

EXPLICAÇÕES

Montar 274 m. e trabalhar 16 carrs. em ponto jarreteira (8 ondas).

Para criar um remate em ponto jarreteira ao longo dos lados da manta, trabalhar 8 m. no início e no final de cada carr.

Carr. seguinte: 8 m. (= ponto jarreteira), 258 malhas trabalhadas segundo a carr. correspondente à sequência, 8 m. (= ponto jarreteira).

Sequência das carrs: 3 carrs. em ponto jersey / 1 carr. em ponto aberto / 4 carrs. em ponto jersey / 8 carrs. em ponto jarreteira.

Repetir a sequência por 29 vezes, o que corresponde a uma altura total aproximada de 170 cm. Trabalhar mais 8 carrs. em ponto jarreteira.

Rematar todas as malhas.

ACABAMENTOS

Para obter uma manta com as medidas indicadas, é necessário dar forma ao trabalho finalizado sobre uma superfície plana; tape a manta com um pano humedecido até que seque.




D·M·C
CONFETTI
SUBTLY SELF-PATTERNING


D·M·C
CONFETTI
SUBTLY SELF-PATTERNING

CONFETTI

SUBTLY SELF - PATTERNING

SCEGLI IL TUO PROSSIMO PROGETTO / ELIJE TU PRÓXIMO PROYECTO
ESCOLHA O SEU PRÓXIMO PROJETO



8186



8192



STAMPATO IN FRANCIA
IMPRESO EN FRANCIA
IMPRESSO EM FRANÇA

TROVI ALTRE IDEE E MODELLI IN
ENCUENTRA MÁS INSPIRACIÓN Y DISEÑOS EN
ENCONTRE MAIS INSPIRAÇÃO E DESENHOS EM
DMC.COM / @DMC_EMBROIDERY / #DMCTHREADS

1€

15744C/122



3 57995 011588