



D·M·C®

DOLLFUS MIEG & CIE
FONDÉE EN 1746

96 x 120 cm
DIMENSIONI / DIMENSIONES
MEDIDAS




DISEGNO/DISEÑO
DESENHO
N°10306
INTERMEDIO
MÉDIO

BRIO

BEAUTIFUL COLOUR EFFECT YARN

UN FILO DI GRANDE
TENDENZA MODA
UN HILO EN GRAN
TENDENCIA DE MODA
UM FIO DE GRANDE
TENDÊNCIA

DIMENSIONI (circa)		96 x 120 cm	
Filato*: DMC Brio ref.8121 Col. 405		8	Gomitoli 100g
Occorrono anche	Ferri n° 4mm Ferro ausiliario Ago per lana DMC – ref. 6135/5		

* Numero medio di gomitoli necessari quando si usa il filato e la tensione indicati.

CAMPIONE & FERRI

Maglia rasata
ferri n° 4 mm

10 cm /
22 maglie

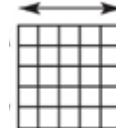
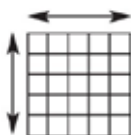
Motivo
decorativo
ferri n° 4 mm

14 cm /
35 maglie

ferri
4 mm
DMC
Bambù
U1754/4
Rose Gold
U1952/4



10 cm /
28 ferri



PUNTI UTILIZZATI

Coste 1/1 (Bordo)

F 1: * 1 dir, 1 rov, rip da * fino a – 1 m, 1 dir.

F 2: 1 rov, * 1 dir, 1 rov, rip da * fino alla fine del f.

Maglia rasata:

F 1: lav tutte le m a dir.

F 2: lav tutte le m a rov.

T4R

passare 2 m sul f aus tenendolo sul RL, 2 dir, quindi lav a dir le 2 m del f aus.

T4D passare 2 m sul f aus tenendolo sul DL, 2 dir, quindi lav a dir le 2 m del f aus

È ESSENZIALE LAVORARE CON LA TENSIONE INDICATA PER OTTENERE UN BUON RISULTATO.

PUNTI & ABBREVIAZIONI

m maglia/e

f ferro/i

f aus ferro ausiliario

aum aumentare / aumenti

dim diminuire/diminuzioni

dir diritto

DL davanti del lavoro

RL retro del lavoro

rov rovescio

lav lavorare/lavoro

rip ripetere

ESECUZIONE

PLAID

Avviare 251 m con i ferri n° 4 mm.

Lav 8 ferri a coste 1/1, nell'ultimo ferro eseguire 7 dim distribuite lungo il ferro. 244 m.

Lav il motivo decorativo tra due bordi di 7 maglie a coste in questo modo:

F succ: 7 m a coste, 230 m lav seguendo lo schema, 7 m a coste.

Nella parte centrale si ripetono per 6 volte le 35 m dello schema, infine si ripetono ancora una volta solo le prime 20 maglie.

Proseguire ripetendo questo motivo decorativo fino a 117 cm di altezza totale, terminare con un f sul DL.

Eseguire un f sul RL in continuità con il motivo decorativo e distribuire in modo uniforme 7 aum lungo il ferro. 251 m.

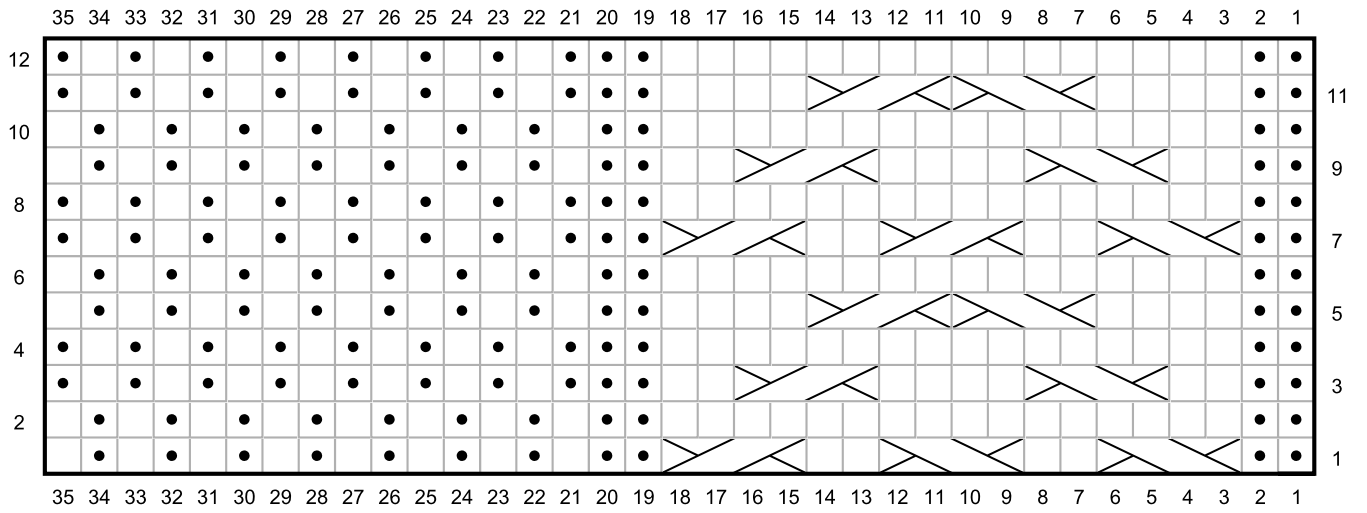
Lav 7 ferri a coste 1/1.

Intrecciare morbidamente tutte le m a coste.

FINITURE

Per ottenere un capo della misura indicata, è necessario mettere in forma il lavoro finito su una superficie piana: coprire il capo con un panno umido finché non sarà asciutto.


SCHEMA



Legenda



- DL: dir
- RL: rov
- T4D
- T4R
- Maglie e ferri da ripetere

TAMAÑO		96 x 120 cm	
Lana*: DMC Brio ref.8121 Col. 405		8	Ovillos 100g
Material adicional	Agujas n° 4mm Agujas auxiliares Aguja para lana DMC – ref. 6135/5		

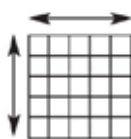
* Promedio de ovillos necesarios cuando se usa el hilo y la tensión indicados.

MUESTRAS & AGUJAS

Punto jersey
agujas n° 4mm

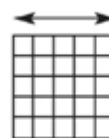
10 cm /
22 puntos

10 cm /
28 vueltas



Dibujo trenzas
agujas n° 4mm

14 cm /
35 puntos



agujas
4 mm
DMC
Bambù
U1754/4
Rose Gold
U1952/4



PUNTOS UTILIZADOS

Elástico 1X1
(para los bordes)(1d, 1r).

ES IMPRESCINDIBLE TRABAJAR CON LA TENSIÓN INDICADA PARA OBTENER UN RESULTADO ÓPTIMO.

ABREVIATURAS

C4D: dejar dos puntos en espera en la aguja auxiliar detrás de la labor, tejer 2d, tejer 2d de la aguja auxiliar.

C4F: dejar dos puntos en espera en la aguja auxiliar delante de la labor, tejer 2d, tejer 2d de la aguja auxiliar.
d: derecho.

LD: lado derecho.

LR: lado revés.

p(s): punto(s).

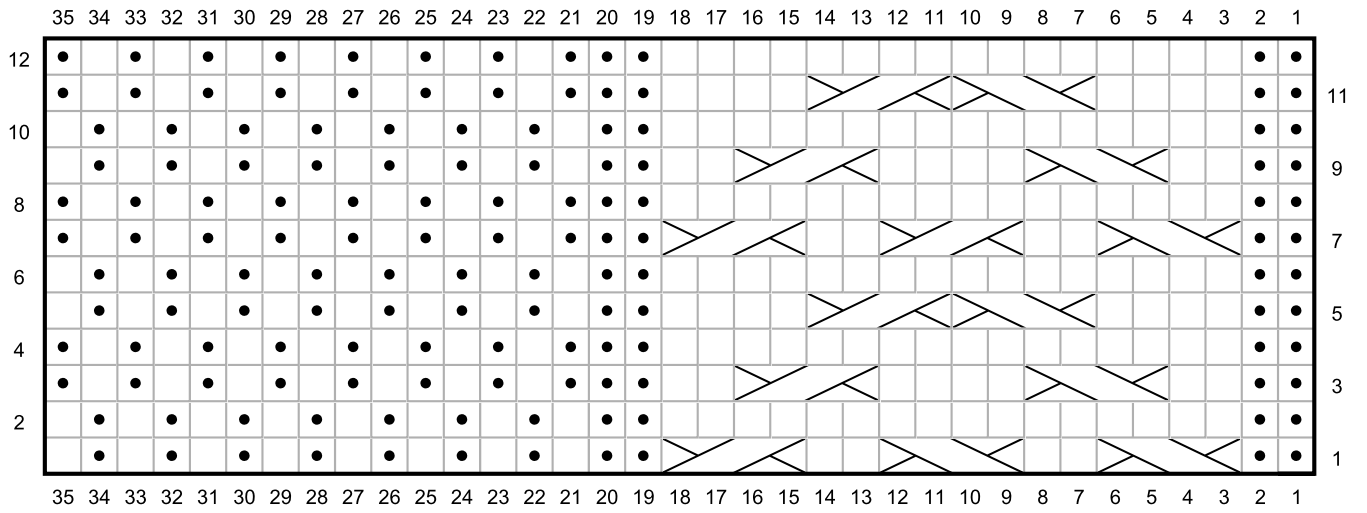
r: revés.

v(s): vuelta(s)



INSTRUCCIONES

Con agujas de 4mm, montar 251 ps y tejer 7 vueltas en elástico 1x1, disminuyendo 7 ps espaciadamente en la última vuelta. Quedan 244 ps. Continuar tejiendo 7 ps en elástico 1x1, 237 siguiendo el gráfico, 7ps en elástico 1x1 hasta que la manta mida 117cm, aumentando 7ps en la última vuelta. Quedan, 251ps.
Tejer 7 vueltas en elástico 1x1 y cerrar los puntos como se presenten.


DIAGRAMA DIBUJO TRENZAS



Leyenda

- LD: derecho
LR: revés
- LD: revés
LR: derecho
-  C4F
-  C4D
- Repetición



TAMANHO		96 x 120 cm	
Lã*: DMC Brio ref.8121 Cor 405		8	Novelos 100g
Material adicional	Agulhas n° 4mm Agulhas auxiliares Agulhas para lã DMC – ref. 6135/5		

* Número médio de novelos necessários quando se usa o fio e a amostra indicados

AMOSTRA E AGULHAS

Ponto jersey
agulhas n° 4mm

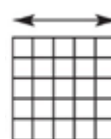
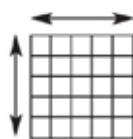
10 cm /
22 m.

Padrão de torcidos
agulhas n° 4mm 35 malhas

agulhas
4 mm
DMC
Bambù
U1754/4
Rose Gold
U1952/4



10 cm /
28 carrs.



PONTOS UTILIZADOS

Canelado 1X1
(1 p.meia, 1 p.liga) para os remates.

É IMPRESCINDÍVEL TRABALHAR COM A AMOSTRA INDICADA PARA OBTER UM ÓPTIMO RESULTADO.

ABREVIATURAS

C4D: deixar 2 m. em espera na agulha auxiliar por detrás do trabalho, trabalhar 2 p.meia, trabalhar 2 p.meia da agulha auxiliar

C4F: deixar 2 m. em espera na agulha auxiliar na frente do trabalho, trabalhar 2 p.meia, trabalhar 2 p.meia da agulha auxiliar

LA: lado do avesso

m.: malha(s)

p.liga: ponto liga

carr.: carreira(s)

p.meia: ponto meia

LD: lado do direito

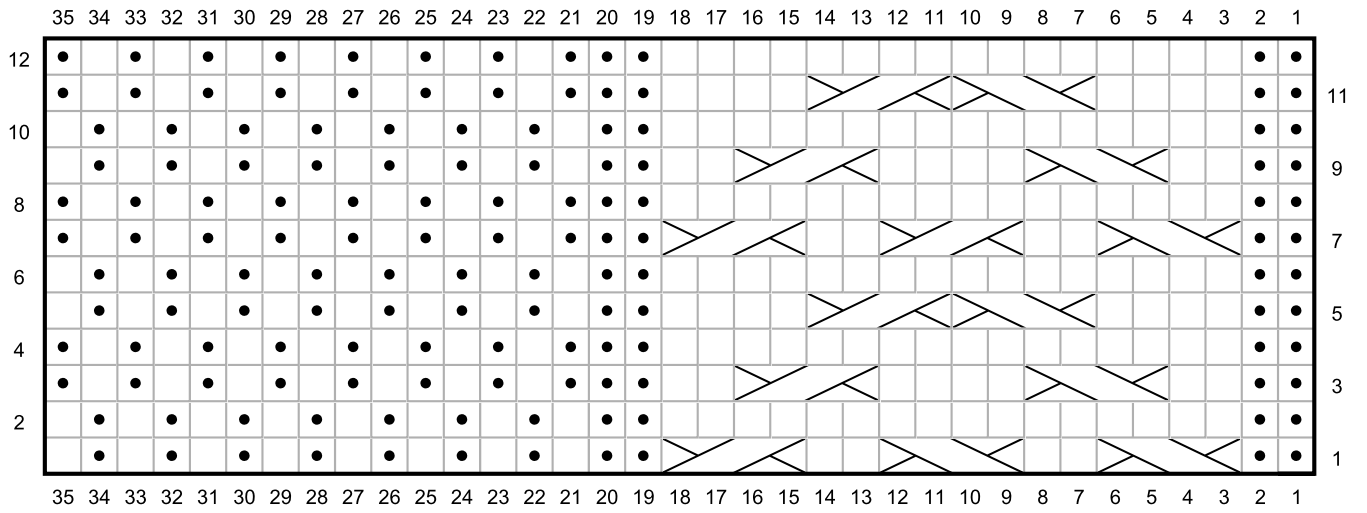
EXPLICAÇÕES

Com as agulhas de 4mm, montar 251 m. e trabalhar 7 carreiras em canelado 1x1, diminuindo 7 m. espaçadamente na última carr.. Ficam 244 m..

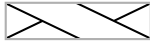

Continuar a trabalhar 7 m. em canelado 1x1, 237 seguindo o esquema, 7 m. em canelado 1x1 até que a manta meça 117cm, aumentando 7 m. na última carr.. Ficam 251m..

Trabalhar 7 carrs. em canelado 1x1 e rematar as malhas como se apresentam.

ESQUEMA PADRÃO DE TORCIDOS



Legenda

- LD: meia
LA: liga
- LD: liga
LA: meia
-  C4F
-  C4D
- Repetição



BRIO

BEAUTIFUL COLOUR EFFECT YARN

SCEGLI IL TUO PROSSIMO PROGETTO / ELIJE TU PRÓXIMO PROYECTO
ESCOLHA O SEU PRÓXIMO PROJETO



S7484


D·M·C[®]
DOLLFUS MIEG & CIE
FONDÉE EN 1746

STAMPATO IN FRANCIA
IMPRESO EN FRANCIA
IMPRESSO EM FRANÇA

TROVI ALTRE IDEE E MODELLI IN
ENCUENTRA MÁS INSPIRACIÓN Y DISEÑOS EN
ENCONTRE MAIS INSPIRAÇÃO E DESENHOS EM
DMC.COM / @DMC_EMBROIDERY / #DMCTHREADS

1€

15810/122



3 357995 022119