

TALLA ÚNICA  
TAMANHO ÚNICO  
TALLA / TAMANHO




DOLLFUS MIEG & CIE  
FONDÉE EN 1746



DISEÑO  
DESENHO N°  
**7326**  
MÉDIO

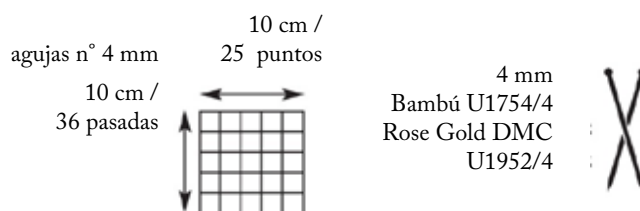
**JULIETTE**  
FINE, FEATHERS-LIGHT SHAWLS

UN HILO EN GRAN  
TENDENCIA DE MODA  
UM FIO DE GRANDE  
TENDÊNCIA

DIMENSIONES		Talla única	
Anchura (aproximadamente – en el punto más ancho, después de bloquear)		90	cm
Largo (aproximadamente - después de bloquear)		190	cm
<b>Lana*: Juliette ref.8146</b> <b>Col. 204</b>		2	Ovillos
<b>Material adicional</b>		Marcadores de puntos (disponibles en el Neceser de Accesorios Tricot U1886)	

\* Promedio de ovillos necesarios cuando se utilizan la lana y tensión indicadas.

### TENSIÓN Y GANCHILLO



ES IMPRESCINDIBLE TRABAJAR CON LA TENSIÓN INDICADA PARA OBTENER UN RESULTADO ÓPTIMO.

### ABREVIATURAS Y PUNTOS UTILIZADOS

**cm** - centímetros

**dim** - disminuir, disminución

**g** - gramos

**aum** - aumentar, aumento

**p. der** - punto derecho

**p. rev** - punto revés

**mm** - milímetros

**p.** - punto(s)

**pd(s)** - pasada(s)

**aum 1** - tomar la hebra entre el último y el siguiente punto y tejer en la parte de atrás de este bucle.

**DL** - derecho labor

**2pjd** - 2 puntos juntos del derecho

### REALIZACIÓN

Montar 2 p.

**1ª pd.** 1 p. der, aum1, 1 p. der. 3 p.

**2ª pd.** 1 p. der, aum 1, 1 p. der, aum 1, 1 p. der. 5 p.

**3ª pd. (DL)** 1 p. der, aum 1, 3 p. der, aum 1, 1 p. der. 7 p.

**4ª pd.** Deslizar 1 p., aum 1, (echar hebra, 2pjd) 2 veces, echar hebra, 2 p. der. Obtenemos 9 p.

**5ª pd y todas las pds impares.** Del der.

**6ª pd.** Deslizar 1 p., aum 1, 2 p. der, (echar hebra, 2pjd) 2 veces, echar hebra, 2 p. der. Obtenemos 11 p.

**8ª pd.** Deslizar 1 p., aum 1, 4 p. der, (echar hebra, 2pjd) 2 veces, echar hebra, 2 p. der. Obtenemos 13 p.

**10ª pd.** Deslizar 1 p., aum 1, 6 p. der, (echar hebra, 2pjd) 2 veces, echar hebra, 2 p. der. Obtenemos 15 p.

**12ª pd.** Deslizar 1 p., aum 1, 8 p. der, (echar hebra, 2pjd) 2 veces, echar hebra, 2 p. der. Obtenemos 17 p.

**14ª pd.** Deslizar 1 p., aum 1, 10 p. der, (echar hebra, 2pjd) 2 veces, echar hebra, 2 p. der. Obtenemos 19 p.

**15ª pd.** Cerrar 6 p., del der. hasta el final. Obtenemos 13 p.

**16ª pd.** Deslizar 1 p., aum 1, 6 p. der, (echar hebra, 2pjd) 2 veces, echar hebra, 2 p. der. Obtenemos 15 p.

**17ª pd.** 8 p. der, 2 p. rev, 5 p. der.

**18ª pd.** Deslizar 1 p., aum 1, 3 p. der, echar hebra, 2pjd, 3 p. der, (echar hebra, 2pjd) 2 veces, echar hebra, 2 p. der. Obtenemos 17 p.

**19ª pd.** 9 p. der, 3 p. rev, 5 p. der.

**20ª pd.** Deslizar 1 p., aum 1, 10 p. der, (echar hebra, 2pjd) 2 veces, echar hebra, 2 p. der. Obtenemos 19 p.

**21ª pd.** 8 p. der, 2pjd, del der. hasta el final. Obtenemos 18 p.

**22ª pd.** Deslizar 1 p., aum 1, 3 p. der, 4 p. rev, 4 p. der, (echar hebra, 2pjd) 2 veces, echar hebra, 2 p. der. Obtenemos 20 p.

**23ª pd.** Del der.

**24ª pd.** Deslizar 1 p., aum 1, 3 p. der, 5 p. rev, 5 p. der, (echar hebra, 2pjd) 2 veces, echar hebra, 2 p. der. Obtenemos 22 p.

**25ª pd.** Del der.

**26ª pd.** Deslizar 1 p., aum 1, 3 p. der, 6 p. rev, 6 p. der, (echar hebra, 2pjd) 2 veces, echar hebra, 2 p. der. Obtenemos 24 p.

**27ª pd.** Cerrar 7 p., del der hasta el final. Obtenemos 17 p.

Proceder de la siguiente forma:

**1ª pd.** Deslizar 1 p., aum 1, del der. hasta los últimos 6 p., (echar hebra, 2pjd) 2 veces, echar hebra, 2 p. der. Obtenemos 19 p.

**2ª pd.** 8 p. der, del rev hasta los últimos 5 p., 5 p. der.

**3ª pd.** Deslizar 1 p., aum 1, 3 p. der, \* echar hebra, 2pjd, 1 p. der, repetir desde \* hasta los últimos 6 p., (echar hebra, 2pjd) 2 veces, echar hebra, 2 p. der. Obtenemos 21 p.

**4ª pd.** 9 p. der, del rev hasta los últimos 5 p., 5 p. der.

**5ª pd.** Deslizar 1 p., aum 1, del der. hasta los últimos 6 p., (echar hebra, 2pjd) 2 veces, echar hebra, 2 p. der. Obtenemos 23 p.

**6ª pd.** 8 p. der, 2pjd, del der hasta el final. Obtenemos 22 p.

**7ª pd.** Deslizar 1 p., aum 1, 3 p. der, del rev hasta los últimos 10 p., 4 p. der, (echar hebra, 2pjd) 2 veces, echar hebra, 2 p. der. Obtenemos 24 p.

**8ª pd.** Del der.

**9ª pd.** Deslizar 1 p., aum 1, 3 p. der, del rev hasta los últimos 11 p., 5 p. der, (echar hebra, 2pjd) 2 veces, echar hebra, 2 p. der. Obtenemos 26 p.

**10ª pd.** Del der.

**11ª pd.** Deslizar 1 p., aum 1, 3 p. der, del rev. hasta los últimos 12 p., 6

p. der, (echar hebra, 2pjd) 2 veces, echar hebra, 2 p. der. Obtenemos 28 p.

**12ª pd.** Cerrar 7 p., Del der hasta el final. Obtenemos 21 p.

Estas últimas 12 pds forman el patrón con las posiciones de aum y dim.

Continuar trabajando el patrón hasta que prácticamente toda la lana se haya acabado, dejar suficiente lana para acabar con la 11ª pd del patrón y completar el remate.

Proceder de la siguiente manera:

**Siguiente pd.** Del der. (esta pd marca el p. bobo)

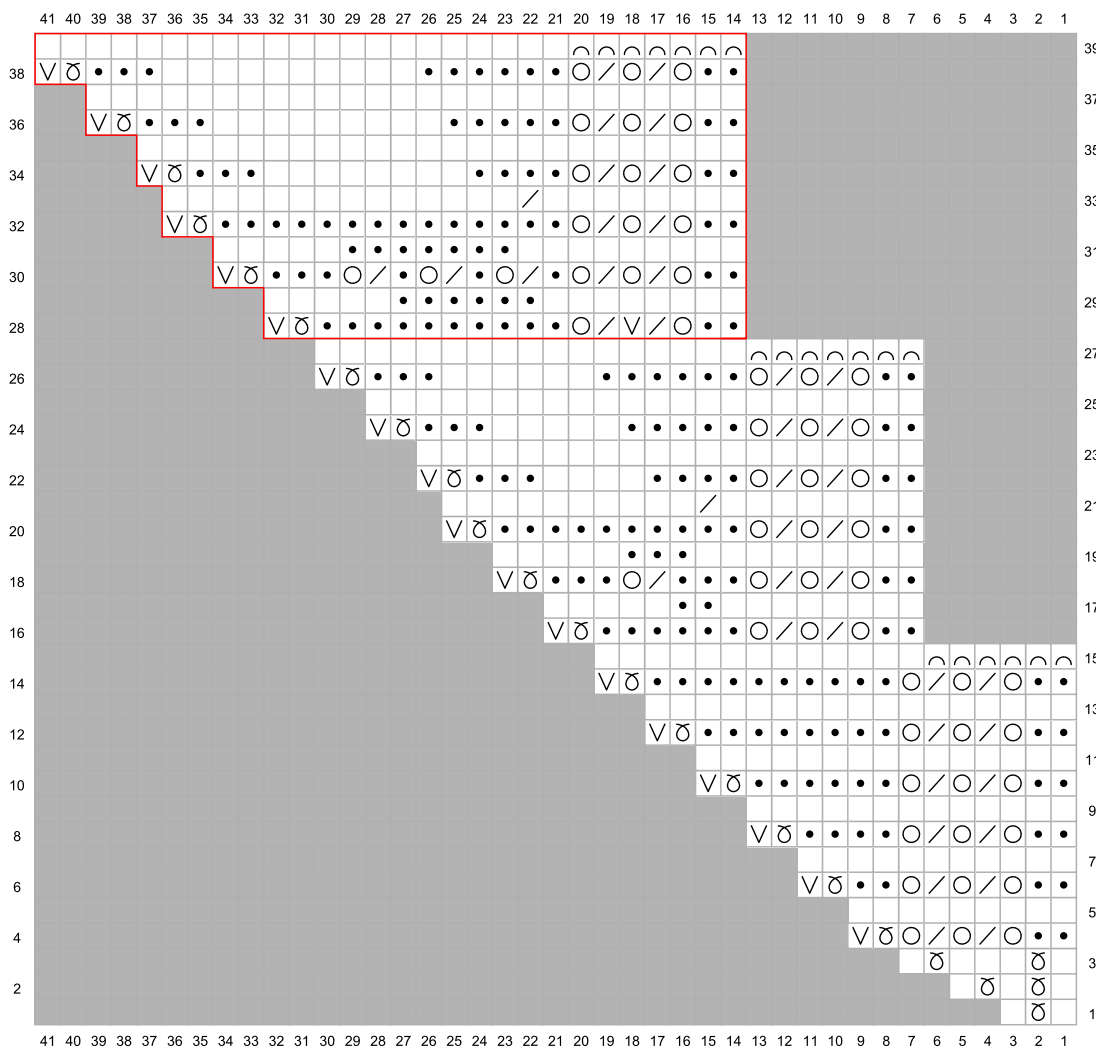
Trabajar 4 pds más en p. bobo.

Cerrar **suavemente** del der.

## ACABADOS

Estirar la prenda a las medidas dadas. Cubrir con un paño húmedo y dejarlo secar. Mirar las indicaciones de la etiqueta de la lana para posteriores cuidados de la prenda.


## ESQUEMA 1



### Leyenda

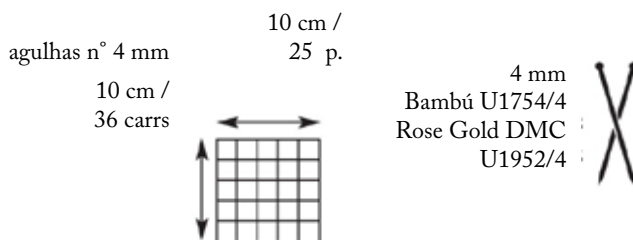
- DL: del der
- RL: del rev
- DL: del der
- RL: del der
- 1 aum
- Echar hebra
- 2pjd
- Deslizar del der.
- Cerrar
- No puntos
- Repetición patrón



MEDIDAS	Tamanho único	
Largura (aproximada)	90	cm
Comprimento (aproximado)	190	cm
Lã*: Juliette ref.8146 Cor. 204		2 Novelos
Material complementar	Agulhas 4 mm Marcador de malhas	

\*Número médio de novelos necessários ao usar a lã e a tensão indicadas.

### AMOSTRA E AGULHAS



É IMPRESCINDÍVEL TRABALHAR COM A AMOSTRA INDICADA PARA OBTER UM ÓPTIMO RESULTADO.

### ABREVIATURAS

cm - centímetros

dim - diminuir, diminuição

aum - aumentar, aumento

p. meia - ponto meia

p. liga - ponto liga

mm - milímetros

p. - ponto(s)

carr(s) - carreira(s)

aum 1 - apanhe o fio entre o último p. e o seguinte e trabalhe na parte detrás desta

argola.

LD - lado do direito do trabalho

2pjm - 2 pontos juntos em meia

### REALIZAÇÃO

Monte 2 p.

1ª carr.: 1 p. meia, aum1, 1 p. meia. Ficam 3 p.

2ª carr.: 1 p. meia, aum 1, 1 p. meia, aum 1, 1 p. meia. Ficam 5 p.

3ª carr. (LD): 1 p. meia, aum 1, 3 p. meia, aum 1, 1 p. meia. Ficam 7 p.

4ª carr.: deslize 1 p., aum 1, (laçada, 2pjm) 2 vezes, laçada, 2 p. meia. Obtêm-se 9 p.

5ª carr e todas as carrs ímpares: em meia.

6ª carr.: deslize 1 p., aum 1, 2 p. meia, (laçada, 2pjm) 2 vezes, laçada, 2 p. meia. Obtêm-se 11 p.

8ª carr.: deslize 1 p., aum 1, 4 p. meia, (laçada, 2pjm) 2 vezes, laçada, 2 p. meia. Obtêm-se 13 p.

10ª carr.: deslize 1 p., aum 1, 6 p. meia, (laçada, 2pjm) 2 vezes, laçada, 2 p. meia. Obtêm-se 15 p.

12ª carr.: deslize 1 p., aum 1, 8 p. meia, (laçada, 2pjm) 2 vezes, laçada,

2 p. meia. Obtêm-se 17 p.

14ª carr.: deslize 1 p., aum 1, 10 p. meia, (laçada, 2pjm) 2 vezes, laçada, 2 p. meia. Obtêm-se 19 p.

15ª carr.: remate 6 p., trabalhe em meia até ao final. Obtêm-se 13 p.

16ª carr.: deslize 1 p., aum 1, 6 p. meia, (laçada, 2pjm) 2 vezes, laçada, 2 p. meia. Obtêm-se 15 p.

17ª carr.: 8 p. meia, 2 p. liga, 5 p. meia.

18ª carr.: deslize 1 p., aum 1, 3 p. meia, laçada, 2pjm, 3 p. meia, (laçada, 2pjm) 2 vezes, laçada, 2 p. meia. Obtêm-se 17 p.

19ª carr.: 9 p. meia, 3 p. liga, 5 p. meia.

20ª carr.: deslize 1 p., aum 1, 10 p. meia, (laçada, 2pjm) 2 vezes, laçada, 2 p. meia. Obtêm-se 19 p.

21ª carr.: 8 p. meia, 2pjm, trabalhe em meia até ao final. Obtêm-se 18 p.

22ª carr.: deslize 1 p., aum 1, 3 p. meia, 4 p. liga, 4 p. meia, (laçada,

2pjm) 2 vezes, laçada, 2 p. meia. Obtêm-se 20 p.

23ª carr.: em meia.

24ª carr.: deslize 1 p., aum 1, 3 p. meia, 5 p. liga, 5 p. meia, (laçada, 2pjm) 2 vezes, laçada, 2 p. meia. Obtêm-se 22 p.

25ª carr.: em meia.

26ª carr.: deslize 1 p., aum 1, 3 p. meia, 6 p. liga, 6 p. meia, (laçada, 2pjm) 2 vezes, laçada, 2 p. meia. Obtêm-se 24 p.

27ª carr.: remate 7 p., trabalhe em meia até ao final. Obtêm-se 17 p.

Proceda da seguinte forma:

1ª carr.: deslize 1 p., aum 1, trabalhe em meia até aos últimos 6 p., (laçada, 2pjm) 2 vezes, laçada, 2 p. meia. Obtêm-se 19 p.

2ª carr.: 8 p. meia, trabalhe em liga até aos últimos 5 p., 5 p. meia.

3ª carr.: deslize 1 p., aum 1, 3 p. meia, \* laçada, 2pjm, 1 p. meia; repita de \* até aos últimos 6 p., (laçada, 2pjm) 2 vezes, laçada, 2 p. meia. Obtêm-se 21 p.

4ª carr.: 9 p. meia, trabalhe em liga até aos últimos 5 p., 5 p. meia.

5ª carr.: deslize 1 p., aum 1, trabalhe em meia até aos últimos 6 p., (laçada, 2pjm) 2 vezes, laçada, 2 p. meia. Obtêm-se 23 p.

6ª carr.: 8 p. meia, 2pjm, trabalhe em meia até ao final. Obtêm-se 22 p.

7ª carr.: deslize 1 p., aum 1, 3 p. meia, trabalhe em liga até aos últimos 10 p., 4 p. meia, (laçada, 2pjm) 2 vezes, laçada, 2 p. meia. Obtêm-se 24 p.

8ª carr.: em meia.

9ª carr.: deslize 1 p., aum 1, 3 p. meia, trabalhe em liga até aos últimos 11 p., 5 p. meia, (laçada, 2pjm) 2 vezes, laçada, 2 p. meia. Obtêm-se 26 p.

10ª carr.: em meia.

11ª carr.: deslize 1 p., aum 1, 3 p. meia, trabalhe em liga até aos últimos 12 p., 6 p. meia, (laçada, 2pjm) 2 vezes, laçada, 2 p. meia. Obtêm-se 28 p.

12ª carr.: remate 7 p., trabalhe em meia até ao final. Obtêm-se 21 p.

Estas últimas 12 carrs formam o padrão com as posições de aum e dim. Continue a trabalhar o padrão até acabar praticamente toda a lâ; deixe lâ suficiente para acabar na 11ª carr do padrão e completar o remate.

Proceda da seguinte maneira:

**Carr. seguinte:** em meia (esta carr. marca o p. jarreteira)

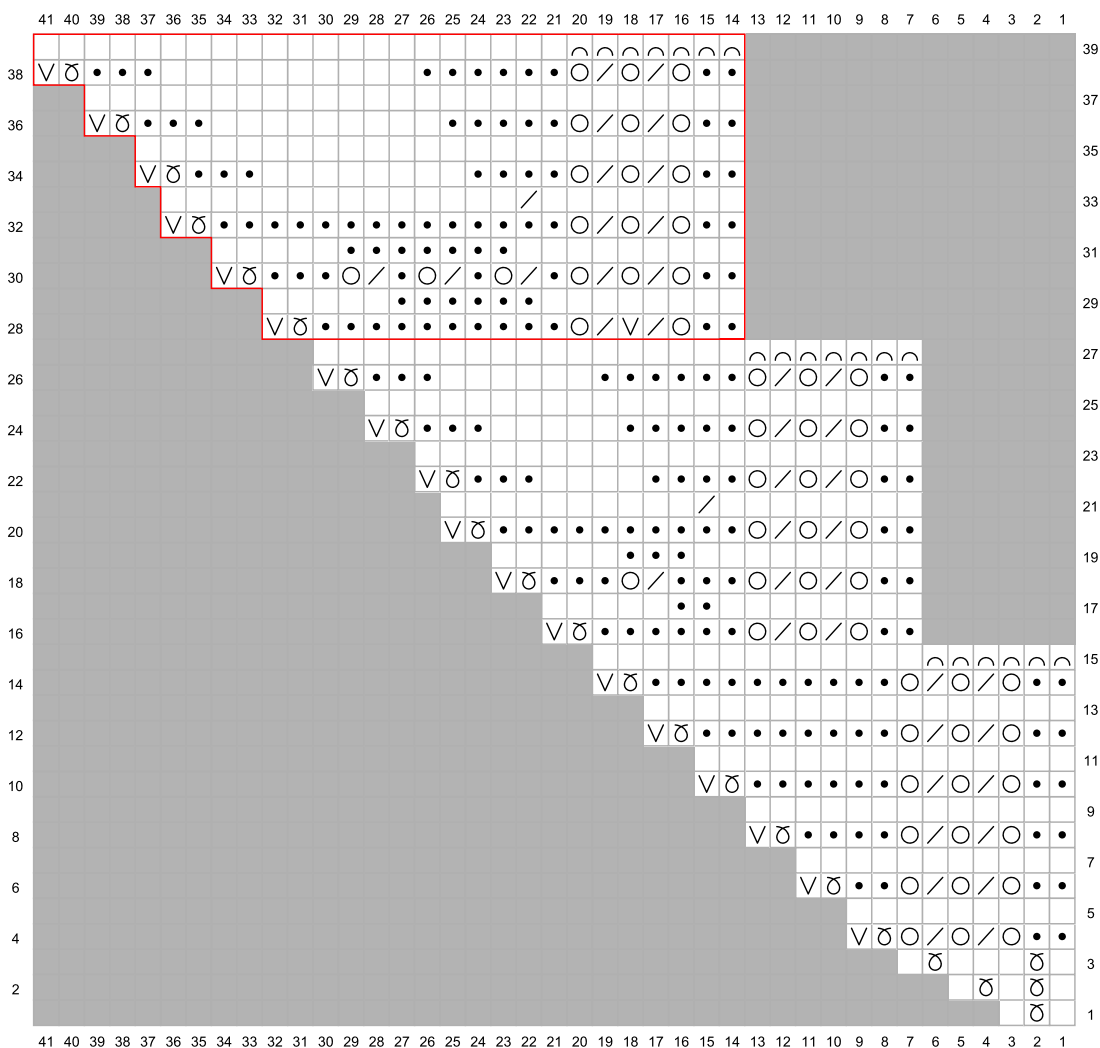
Trabalhe mais 4 carrs em p. jarreteira.

Remate **suavemente** em meia.

### ACABAMENTOS

Estique o xale até obter as medidas dadas. Tape-o com um pano humedecido e deixe secar. Veja as indicações da etiqueta da lâ para os cuidados a ter.

### ESQUEMA 1



### Legenda

- LD: p.meia
- LA: p.liga
- LD: p.liga
- LD: p.meia
- ø 1 aum
- Laçada
- / 2 pjm
- ∩ Deslizar em meia
- Rematar
- Sem ponto
- Repetir padrão



# JULIETTE

FINE, FEATHERS-LIGHT SHAWLS

ELIJE TU PRÓXIMO PROYECTO  
ESCOLHA O SEU PRÓXIMO PROJETO



7327



7328



7323



  
**D·M·C**<sup>®</sup>  
DOLLFUS MIEG & CIE  
FONDÉE EN 1746

IMPRESO EN FRANCIA  
IMPRESSO EM FRANÇA

ENCUENTRA MÁS INSPIRACIÓN Y DISEÑOS EN  
ENCONTRE MAIS INSPIRAÇÃO E DESENHOS EM

DMC.COM / @DMC\_EMBROIDERY / #DMCTHREADS

1€

15743C/SP



3 357995 011465