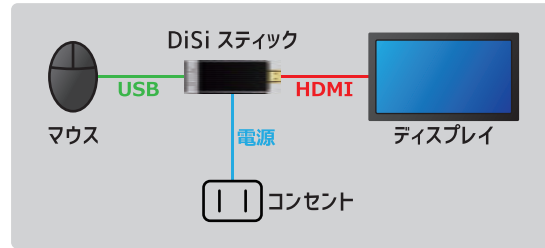


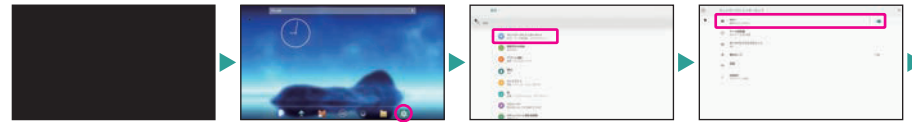
## 機器接続とWi-fi 接続

### 機器接続

右図のように機器を接続します。



### Wi-fi 接続 (マウス左クリックで選択 / マウス右クリックで戻る)

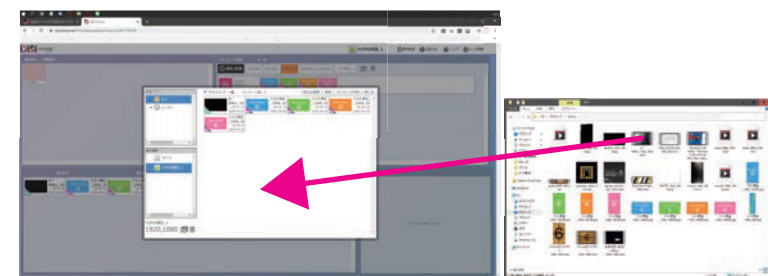
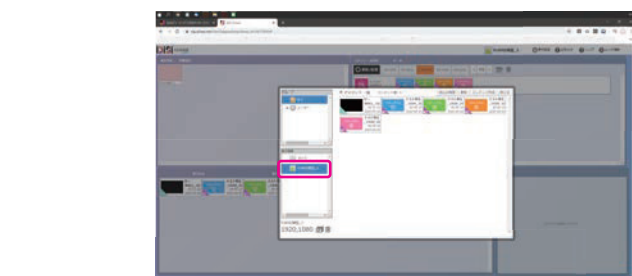
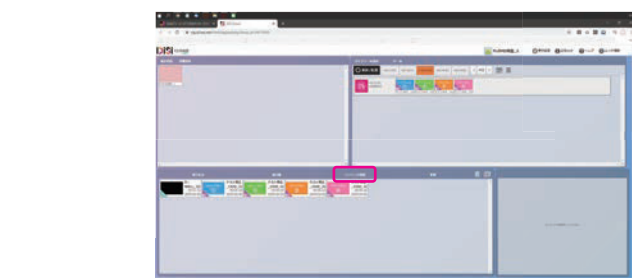


- ① DiSi スティックの電源を入れたら自動的に起動します。(出荷時設定：黒画面へ到達)
- ② マウス右クリックでデスクトップ画面に戻り歯車マークの「設定」を選択します。
- ③ 「ネットワークとインターネット」を選択します。
- ④ 「Wi-fi」の切り替えをON(緑)に変更し、「Wi-fi」を選択します。



- ⑤ 接続したい Wi-fi を選択します。
- ⑥ パスワード入力画面でキーボードをマウスで選択しながら Wi-fi のパスワードを入力します。
- ⑦ 「接続済み」と表示されると成功です。  
DiSi スティックの電源抜き差しで再起動してください。

## コンテンツを登録する



①配信コンテンツ格納画面の「コンテンツ登録」を選択する。

### 推奨フォーマット

	動画		静止画
解像度	1920x1080ピクセル	解像度	4000x2000ピクセル以下
	wmv(Windows Media Video 9)	ファイル形式	JPG(RGB形式)
	mp4(H.264)		PNG
秒数	5~180秒程度		PDF
フレームレート	30fps ビットレート 10mbps		※PDFコンテンツを登録すると、ページ枚数分
音声コーデック	AAC/mp3		静止画ファイルが生成されます。

②コンテンツ登録画面でコンテンツ登録を実行したい表示機を選択しておく。

③デスクトップや任意のフォルダから登録したいコンテンツをドラッグ & ドロップして登録する。  
※コンテンツの容量によっては登録が完了してから DiSi CLOUD Lite でスケジュール編集するための変換作業に時間がかかる場合がございます。  
※サーバーの容量が 200MB となりますので、格納コンテンツの総容量が合計 200MB を超える場合は登録が完了いたしません。

## DiSi CLOUD Lite を立ち上げる

### DiSi サイトへアクセスする

DiSi サイト (<https://disicloud.jp/>) へアクセスする。

※推奨ブラウザ：Google Chrome(最新版)



① ID とパスワードを入力してログインする。

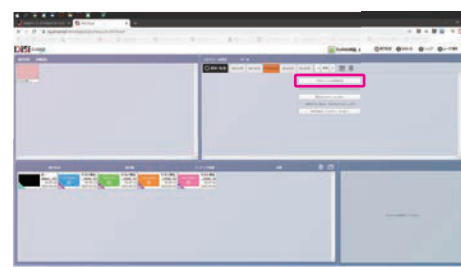
※ログイン情報は DiSi CLOUD Lite をご注文後にメールにて送付いたします。

②DiSi クラウド HTML5 のアイコンを選択して DiSi CLOUD Lite を立ち上げる。

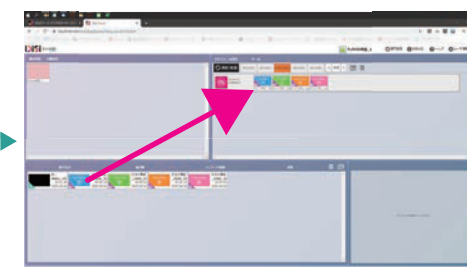
## DiSi CLOUD Lite 操作画面説明

- 表示機状態の確認画面**  
各表示機の通信が取れているかを表示  
ブルー→○ ピンク→×
- スケジュール設定画面**  
各表示機ごと 1 日分のスケジュールや  
放映開始時間の設定を行います
- 各種ツール設定**  
各表示機へのスケジュール切替や  
詳細設定を行います
- 配信コンテンツ格納画面**  
動画や静止画ファイルのサムネイルを表示。  
ドラッグ & ドロップでスケジュールにセットします。
- テキスト入力画面**  
動画や静止画の上に  
任意でテキストやテロップを入力可能です。

## スケジュールを配信する



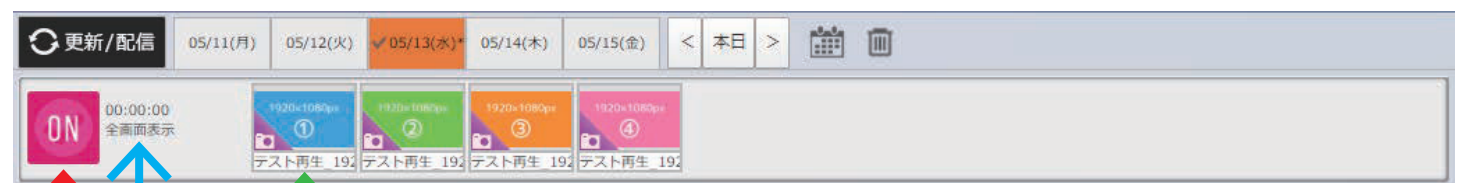
①「スケジュールの新規作成」を選択する。



②配信コンテンツ格納画面からスケジュール設定画面のバー(番組)にドラッグ & ドロップにてコンテンツを登録していく。



③「更新 / 配信」のボタンを選択すると、スケジュールが DiSi スティックに Wi-fi を経由して送信されます。



ドラッグ & ドロップしたコンテンツは左⇒右の順番に配信され、一番右まで配信すると同開始時間の左⇒右を繰り返し配信します

ON/OFF：編集した番組が配信される / されない

配信開始時間の設定  
変更するときは番組の上で右クリック  
「時間・レイアウト設定」を選択  
開始時間を編集して「OK」を選択