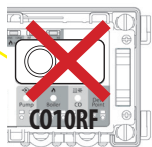




WII 2018



**UWAGA!** Nie używać koordynatora TRCO10RF razem z TRUGE600.

## INSTRUKCJA OBSŁUGI

Model: **TRUGE600**

**Producent:**  
SALUS Controls plc,  
Salus House, Dodworth Business Park,  
Whinby Road, Barnsley S75 3SP,  
United Kingdom,  
✉ sales@salus-tech.com  
☎ +441226323961

**Upoważniony Przedstawiciel Producenta:**  
QL Controls, Sp. z o.o., Sp.k.,  
ul. Rolna 4,  
43-262 Kobliece,  
Poland,  
✉ salus@salus-controls.pl  
☎ 327007453



## Wprowadzenie

Bramka internetowa TRUGE600 jest elementem koordynującym pracę urządzeń systemu Trinnity Smart Home. TRUGE600 daje możliwość bezprzewodowego sterowania wszystkimi sparowanymi z nią urządzeniami przy pomocy smartfona lub komputera z dostępem do Internetu. Z bramką TRUGE600 można połączyć do 100 urządzeń.

## Zgodność produktu

Dyrektywy UE: 2014/30/EU, 2014/35/EU, 2014/53/EU i 2011/65/EU.  
Pełne informacje dostępne są na stronie internetowej  
[www.saluslegal.com](http://www.saluslegal.com)

## Bezpieczeństwo

Używać zgodnie z regulacjami obowiązującymi w danym kraju oraz na terenie UE. Urządzenie należy użytkować zgodnie z przeznaczeniem, nie dopuszczając do jego zawilgocenia. Produkt wyłącznie do użytku wewnątrz budynków. Instalacja musi zostać przeprowadzona przez wykwalifikowaną osobę, zgodnie z zasadami obowiązującymi w danym kraju oraz na terenie UE.

## Opis działania TRUGE600



- TRUGE600 pracuje w trybie lokalnym, bez połączenia z siecią LAN (Offline)



- Sieć ZigBee otwarta, wyszukiwanie urządzeń



- TRUGE600 pracuje w trybie lokalnym, połączona z siecią LAN (Offline)



- Identyfikacja sparowanych urządzeń



- TRUGE600 pracuje w trybie zdalnym, połączona z Internetem (Online)

## Instalacja w trybie zdalnym (Online)

(z Internetem za pomocą aplikacji SALUS Smart Home)

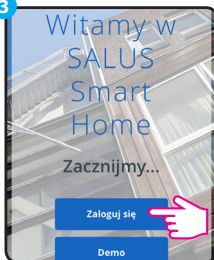
### 1 Urucho



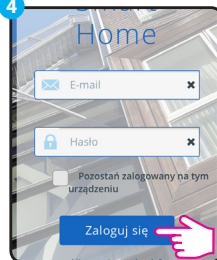
### 2 Urządzenie należy używać z aplikacją SALUS Smart Home.



### 3

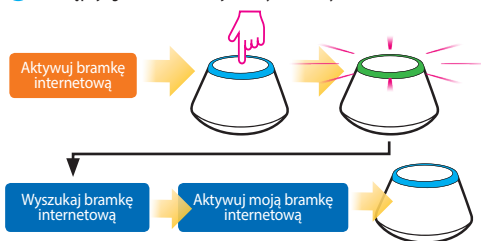


### 4




Zarejestruj się, stwórz konto i zatwierdź je.  
Następnie zaloguj się.

### 5 Postępuj zgodnie z instrukcjami wyświetlanymi na ekranie.



### 6

✓ **Sukces!** dało się połączyć bramkę internetową TRUGE600.  
Naciśnij  , żeby powrócić do głównego menu.

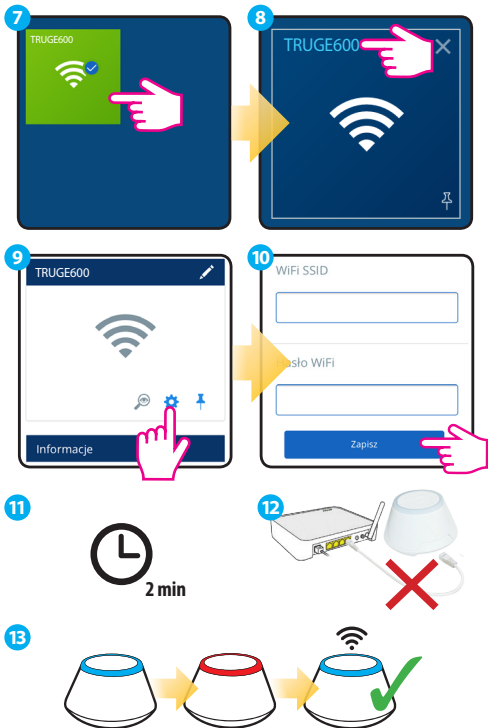
## Łączenie TRUGE600 poprzez WiFi (opcjonalnie)

Dodaj bramkę internetową UGE600 poprzez aplikację, za pomocą kabla Ethernet (kroki 1 - 6). Stwórz połączenie WiFi (kroki 7 - 13). Po zapisaniu ustawień poczekaj 2 minuty, po tym czasie możesz wyjąć kabel Ethernet.

**WiFi SSID:** nazwa Twojej sieci bezprzewodowej (wielkość znaków ma znaczenie)

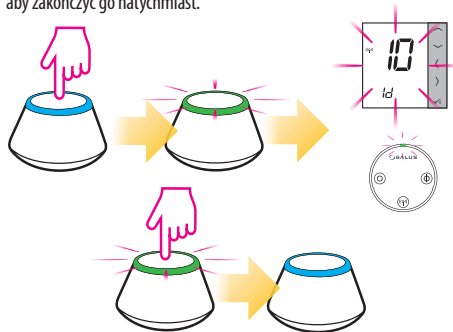
**WiFi Password:** hasło Twojej sieci bezprzewodowej

**Uwaga:** Połączenie WiFi może być mniej stabilne od połączenia poprzez kabel.



## Identyfikacja sparowanych urządzeń

Aby sprawdzić, które urządzenia są sparowane z Twoim systemem Trinnity Smart Home, wciśnij przycisk na TRUGE600. Gdy na TRUGE600 miga zielona dioda - na każdym poprawnie sparowanym urządzeniu pojawi się odpowiednia informacja. Poczekaj 10 minut, aby proces zakończył się automatycznie lub wciśnij ponownie przycisk na TRUGE600, aby zakończyć go natychmiast.



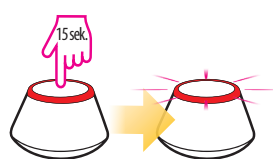
## Instalacja w trybie lokalnym (Offline)

(bez połączenia z Internetem)

### 1 Uruchom



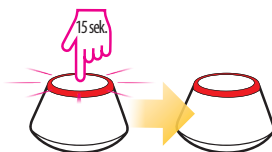
### 2



- 3 Aby rozpocząć parowanie TRUGE600 z urządzeniami systemu Trinnity Smart Home - wciśnij i przytrzymaj przycisk na TRUGE600 przez 5 sekund - czerwona dioda zacznie migać, co oznacza, że sieć ZigBee jest "otwarta", gotowa na parowanie z innymi urządzeniami.

**Uwaga:** Aby dowiedzieć się, jak zsynchronizować poszczególne urządzenia systemu Trinnity Smart Home z TRUGE600 - należy odnieść się do instrukcji obsługi danego modelu.

- 4 Gdy wszystkie urządzenia systemu Trinnity Smart Home zostaną dodane, zamknij sieć przytrzymując przycisk przez 5 sekund - dioda zacznie świecić się stale na czerwono. Jeżeli chcesz dodać kolejne urządzenie do systemu postępuj zgodnie z krokami od 2 do 4.

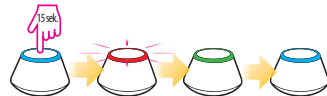


**Uwaga:** Jeżeli system Trinnity Smart Home został zainstalowany w trybie lokalnym (Offline), nie ma potrzeby jego ponownej konfiguracji w trybie zdalnym (Online) - wystarczy wyszukać urządzenia za pomocą aplikacji. Ustawienia zostaną automatycznie skopiowane na serwer.

## Przywracanie ustawień fabrycznych

Przywrócenie ustawień fabrycznych w bramce internetowej TRUGE600 spowoduje usunięcie z jej pamięci wszystkich nastaw i sparowanych z nią urządzeń. W tym celu naćnij i przytrzymaj przycisk przez 15 sekund. Kiedy proces zakończy się, dioda będzie świecić ciągłym światłem.

### Online:



### Offline:



## Recykling i utylizacja

**Recykling** - jedna z metod ochrony środowiska naturalnego. Jej celem jest ograniczenie zużycia surowców naturalnych oraz zmniejszenie ilości odpadów.

**Recykling**-proces odzyskiwania z odpadów substancji, które mogą być powtórnie wykorzystane jako surowce.

**Utylizacja** - wykorzystanie (potocznie także zniszczenie) odpadów jako surowców wtórnych, które straciły wartość użytkową, np. tworząsz sztucznych, metali, papieru i tektury.



Symbol oznacza konieczność selektywnej zbiórki zużytego sprzętu elektrycznego i elektronicznego. Zużyty sprzęt nie może być traktowany jako odpad komunalny. Symbol w postaci przekreślonego kołowego kontenera na odpady wskazuje na konieczność selektywnego zbierania sprzętu elektrycznego i elektronicznego.

Zużyty sprzęt winien być przekazany do podmiotu posiadającego odpowiednie uprawnienia administracyjne w zakresie zbierania zużytego sprzętu elektrycznego i elektronicznego.

Kompletny zużyty sprzęt można również oddać sprzedawcy w chwili zakupu nowego sprzętu tego samego rodzaju, spełniającego tę samą funkcję w ilości nie większej niż ten zakupiony tzn. na zasadzie wymiany 1 : 1.

Pamiętaj ! Właściwa selektywna zbiórka zużytego sprzętu elektrycznego i elektronicznego zapobiega negatywnym oddziaływaniom na środowisko.

W celu uzyskania dokładniejszych informacji na temat podmiotów profesjonalnie zbierających zużyty sprzęt elektryczny i elektroniczny należy skontaktować się z lokalnym urzędem miasta lub gminy.

## Postępowanie ze zużyтыми bateriami

Pomyślo ochronie środowiska. Zużytych baterii nie wolno wyrzucać razem z odpadami domowymi. Należy je oddać w punkcie zbiórki zużytych akumulatorów. Należy pamiętać, że baterie wolno umieszczać w pojemnikach na zużyte baterie tylko w stanie rozładowanym, zaś w przypadku baterii niecałkowicie rozładowanych należy zastosować środki zapobiegające zwarciu.