

Wprowadzenie

Bezprzewodowy czujnik niewielkich rozmiarów, który służy do sygnalizacji otwarcia okien/drzwi. Zainstalowanie czujnika pozwala m.in. na automatyczne wyłączenie ogrzewania w czasie, gdy okno/drzwi będą otwarte. Do działania czujnika niezbędna jest bramka internetowa UGE600 (sprzedawana osobno) oraz aplikacja SALUS Smart Home

Zgodność produktu

Produkt jest zgodny z następującymi dyrektywami: 2014/53/EU (RED), 2011/65/EU. Pełne informacje dostępne są na stronie internetowej www.saluslegal.com

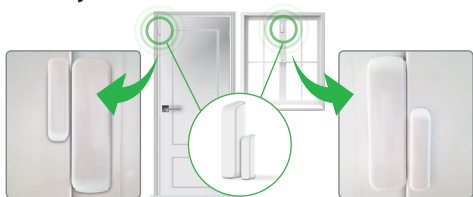
(f) 2405-2480MHz; <14dBm



Bezpieczeństwo

Używać zgodnie z regulacjami obowiązującymi w danym kraju oraz na terenie UE. Urządzenie należy używać zgodnie z przeznaczeniem, utrzymując je w suchym stanie. Produkt wyłącznie do użytku wewnątrz budynków. Przed czyszczeniem suchą szmatką należy odłączyć urządzenie od zasilania.

Instalacja



TRINITY
MARKA DLA FACHOWCA



INSTRUKCJA OBSŁUGI

Model: **TRSW600**

2019

Producent:

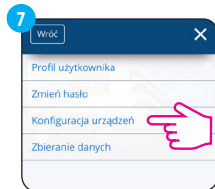
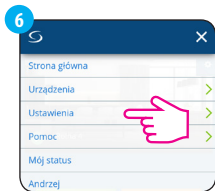
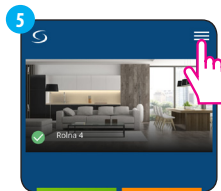
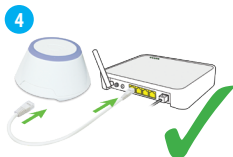
SALUS Controls plc,
Salus House, Dodworth Business Park,
Whinby Road, Barnsley S75 3SP,
United Kingdom,
✉ sales@salus-tech.com
☎ +441226323961

Upoważniony Przedstawiciel Producenta:

QL Controls, Sp. z o.o., Sp.k.,
ul. Rolna 4,
43-262 Koblence,
Poland,
✉ salus@salus-controls.pl
☎ 327007453



Zasilanie i parowanie

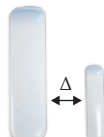


9 Postępuj zgodnie z instrukcjami wyświetlanymi na ekranie aż do **Zakończono**.



11 Zainstaluj czujnik okna/drzwi za pomocą śrub lub taśmy dwustronnej.

Otwarty / Zamknięty



Przywrócenie ustawień fabrycznych

Przytrzymaj przycisk resetowania przez 4 sekundy podczas wkładania baterii. Urządzenie zresetuje się i przejdzie w tryb parowania.



Recykling i utylizacja

Recykling - jedna z metod ochrony środowiska naturalnego. Jej celem jest ograniczenie zużycia surowców naturalnych oraz zmniejszenie ilości odpadów.

Recykling-proces odzyskiwania z odpadów substancji, które mogą być powtórnie wykorzystane jako surowce.

Utylizacja - wykorzystanie (potocznie także zniszczenie) odpadów jako surowców wtórnych, które straciły wartość użytkową, np. tworzących sztucznych, metali, papieru i tektury.



Symbol oznacza konieczność selektywnej zbiórki zużytego sprzętu elektrycznego i elektronicznego. Zużyty sprzęt nie może być traktowany jako odpad komunalny. Symbol w postaci przekreślonego kołowego kontenera na odpady wskazuje na konieczność selektywnego zbierania sprzętu elektrycznego i elektronicznego.

Zużyty sprzęt winien być przekazany do podmiotu posiadającego odpowiednie uprawnienia administracyjne w zakresie zbierania zużytego sprzętu elektrycznego i elektronicznego.

Kompletny zużyty sprzęt można również oddać sprzedawcy w chwili zakupu nowego sprzętu tego samego rodzaju, spełniającego tę samą funkcję w ilości nie większej niż ten zakupiony tzn. na zasadzie wymiany 1 : 1.

Pamiętaj ! Właściwa selektywna zbiórka zużytego sprzętu elektrycznego i elektronicznego zapobiega negatywnym oddziaływaniom na środowisko.

W celu uzyskania dokładniejszych informacji na temat podmiotów profesjonalnie zbierających zużyty sprzęt elektryczny i elektroniczny należy skontaktować się z lokalnym urzędem miasta lub gminy.

Postępowanie ze zużytymi bateriami

Pomyśl o ochronie środowiska. Zużytych baterii nie wolno wyrzucać razem z odpadami domowymi. Należy je oddać w punkcie zbiórki zużytych akumulatorów. Należy pamiętać, że baterie wolno umieszczać w pojemnikach na zużyte baterie tylko w stanie rozładowanym, zaś w przypadku baterii niecałkowicie rozładowanych należy zastosować środki zapobiegające zwarceniu.