

D2102V

IP VIDEO TÜRSTATION

Für Zweifamilienhäuser und Betriebe mit 2 Einheiten
2 Ruftasten

UNTERWEGS UND DOCH ZUHAUSE.

VORTEILE

SO FUNKTIONIERT'S

Stellen Sie sich vor, Sie sind gerade nicht zuhause und Ihre Kinder haben sich ausgeschlossen oder der Paketbote bringt eine Lieferung. Mit DoorBird ist das nun kein Problem mehr. Bei jedem Klingeln bekommen Sie eine Push-Mitteilung auf Ihr Smartphone oder Tablet und können mit dem Besucher sprechen und ihn in HD-Qualität sehen. So verpassen Sie garantiert keinen Besucher mehr. Mit DoorBird sind Sie unterwegs und doch zuhause, auch wenn ein Einbrecher die Türklingel zur Anwesenheitskontrolle betätigt.

SMART HOME BEGINNT AN DER HAUSTÜR

DoorBird ist die smarte Lösung für Ihre Eingangstür. Verbinden Sie Ihre DoorBird IP Video Türstation mit Ihrem Smartphone und unterhalten Sie sich mit Ihren Besuchern auch von unterwegs!

Die IP Video Türstation kann als eigenständige Einheit betrieben oder in eine bestehende Smart-Home-Plattform integriert werden. Auch bereits vorhandene, klassische Installationen wie Türgongs oder elektrische Tür- und Toröffner können Sie mit DoorBird weiterverwenden und über die App steuern.

VIELFALT MADE IN GERMANY

Die DoorBird Produkte werden von der Bird Home Automation GmbH in Deutschland entwickelt und produziert. In unserer Berliner Manufaktur fertigen wir alle Produkte mit größter Sorgfalt und Präzision und liefern sie anschließend weltweit an unsere Kunden.



Offene API

- Lokale Schnittstelle für die Integration in Drittanbieter- und SIP-Systeme



Video und Audioanruf

- Auf Smartphones und Tablets (iOS, Android) oder Festnetztelefonen (SIP)



Smart Transmission Mode (STM)

- Audio- / Videoübertragung in Echtzeit, optimiert für Mobilgeräte über WLAN, 3G, 4G, 5G



Smart Home & NVR kompatibel

- KNX, Loxone, Synology, KIWI, AVM FRITZ!Fon, URC, Bang & Olufsen, Control4, QNAP, RTI, ELAN, Fibaro u.v.m.



Türöffnerautomatik

- Für den Einsatz in Büro- und Praxisumgebungen

HD HDTV Video

- Ultraweitwinkel, hemisphärische Linse, 180°

4D Bewegungssensor mit 4D Technologie

- Distanz bis zu 10 m per App einstellbar (Intervall: 1 m)



Kostenfreie Besucherhistorie

- Kostenloses Speichern von Bildern, Videoaufnahmen optional verfügbar



Lichtsensor

- Für den Nachtsichtmodus



Ruftaste

- Mit hinterleuchtetem Namensschild



Individuelle Zeit- und Aktionspläne, z.B.:

- RFID-Karte „abc“ hat nur Zutritt am Mittwoch von 9 bis 11 Uhr
- 4D Bewegungsmelder schaltet externe Lampe zwischen 21 und 6 Uhr an



Mikrofon

- Klare Sprachübertragung



Einfacher Anschluss an das Netzwerk

- Anschluss per Netzwerkkabel oder Klingeldraht (mit 2-Draht-Übertrager) an RJ45-Buchse (PoE, Netzwerkdaten)



Geofencing

- Automatische Tor- und Türöffnung beim Heimkehren



Echo- und Geräuschunterdrückung (AEC, ANR)



Zwei frei konfigurierbare bistabile Schaltrelais

- Zwei Türen oder Tore per App ansteuerbar
- Zustand per App konfigurierbar: zeitweise oder permanente Schaltung



Nachtsicht

- Mit 12 Infrarot LEDs



RFID-Leser

- Aus der Ferne per App konfigurierbar (z.B. Zeitfenster)

ALLGEMEINES

| | |
|---------------------|---|
| Frontblende | 3 mm (0.12 in) Verfügbar in über 50 RAL-Farben und Oberflächen, u. a. Edelstahl V2A/V4A (siehe Materialtafel) |
| Montagerückgehäuse | Edelstahl |
| Montageart | Unterputz, Montagerückgehäuse für Aufputzmontage separat erhältlich |
| Ruftaste | Plastik. Gravierbare Abdeckplatte aus Metall ist separat erhältlich, siehe www.doorbird.com/de/buy |
| Namensschild | Beleuchtet |
| Stromversorgung | 15 V DC (max. 15 W) oder Power over Ethernet (PoE 802.3af Mode-A) |
| Gewicht | 1808 g |
| Anschlüsse | <ul style="list-style-type: none"> • RJ45, für LAN/PoE • Bi-stabiles selbsthaltendes Schaltrelais #1, max. 24 V DC/AC, 1 Ampere, z.B. für elektrischen Türöffner • Bi-stabiles selbsthaltendes Schaltrelais #2, max. 24 V DC/AC, 1 Ampere, z.B. für elektrischen Türöffner • Externer Eingang für externen Türöffnertaster (potentialfrei) • 15 V DC Eingang (+, -), max. 15 W • Relais können mit dem DoorBird I/O Door Controller erweitert / abgesetzt werden. |
| Wetterfest | Ja, IP65 |
| Zulassungen | IP65, CE, FCC, IC, RoHS, IK08, REACH, IEC/EN 62368, IEC/EN 62471 |
| Abmessung | 313 x 131 x 48,75 mm (H x B x T) 12,32 x 5,16 x ,92 in (H x B x T) |
| Betriebsbedingungen | -25 bis +55°C / -13 bis 131°F Relative Luftfeuchtigkeit 10 bis 85 % (nicht kondensierend) |
| Lieferumfang | 1x Elektrische Haupteinheit 1x Frontblende 1x Unterputzgehäuse 1x Steckernetzteil (110 - 240 V AC auf 15 V DC) mit 4 Landesadaptern 1x RFID Key fob 1x Schraubendreher 1x Quickstartanleitung mit Digital Passport 1x Installationsanleitung 1x Kleinteile |
| Garantie | Siehe www.doorbird.com/de/warranty |

DERZEITIGE SYSTEMANFORDERUNGEN

| | |
|------------------------|--|
| Systemanforderungen | <p>Mobiles Endgerät: Neuestes iOS auf iPhone/iPad, neuestes Android auf Smartphone/Tablet</p> <p>Internet: High-Speed Festnetz Breitband Internetanschluss, DSL, Kabel oder Glasfaser, kein Socks- oder Proxyserver</p> <p>Netzwerk: Ethernet Netzwerk, mit DHCP</p> <p>Kameralinse sollte sich auf mindestens 145 cm (57 in) befinden. Bitte prüfen Sie vor der Montage die für Sie optimale Installationshöhe.</p> |
| Empfohlene Montagehöhe | |

VIDEO

| | |
|------------|---|
| Kamera | HDTV 720p, dynamisch (VGA - HDTV) |
| Linse | Highend Ultraweitwinkel hemisphärische Linse 180° (D), 140° (H), 100° (V), entzerrt, IR-fähig |
| Nachtsicht | Ja, Lichtsensor, automatischer IR-Cut Filter, 12 IR-LED (850 nm) |

AUDIO

| | |
|-------------------|--|
| Audio Komponenten | Lautsprecher und Mikrophon, Echo- und Rauschunterdrückung (AEC, ANR) |
| Audio Streaming | Zwei-Wege, Vollduplex |

NETZWERK

| | |
|-------------------------|--|
| Ethernet | RJ45 Buchse, PoE 802.3af Mode-A, 10/100 Base-T |
| Unterstützte Protokolle | HTTP, HTTPS, SSL/TLS, Bonjour, DNS, RTP, TCP, UDP, RTCP, ICMP, DHCP, ARP, SIP, DTMF (RTP [RFC-2833], SIP INFO [RFC-2976]), STM |

BEWEGUNGSSENSOR

| | |
|------------------|--|
| Typ | Aktiv |
| Erfassungswinkel | 54° (H), 70° (V) |
| Reichweite | 1 - 10 m (3,3 - 32,9 ft), je nach Umgebung, konfigurierbar in 1 m (3,3 ft) Schritten. |
| Technologie | 4D. Basiert auf mehreren integrierten Sensoren und Algorithmen, z.B. Funkfrequenzenergie (RFE) |
| Konfiguration | <p>Per App, z.B.</p> <ul style="list-style-type: none"> • Reichweite (1 - 10 m / 3,3 - 32,9 ft) • Laufrichtung (kommend, gehend, beides) • Individuelle Events (z.B. ein Relay schalten, Push Nachricht, SIP Anruf [Audio/Video], HTTP(s) Notification) • Individuelle Zeitpläne |

RFID

| | |
|------------------------|---|
| Typ | Active Reader Passive Tag (ARPT) System |
| Standard | ISO/IEC 18000-2:2009 Part 2, EM4100, EM4102 |
| Frequenz | 125 KHZ |
| Reichweite | 0 - 3 cm, je nach Umgebung |
| Antenne | Intern |
| Kompatible Transponder | RFID Key fobs, separat erhältlich, siehe www.doorbird.com/de/buy |
| Konfiguration | <p>Es können bis zu 100 Tags verwaltet werden</p> <p>Per App, z.B.</p> <ul style="list-style-type: none"> • Tag (hinzufügen/löschen) • Individuelle Events (z.B. ein Relay schalten, SIP Anruf [Audio/Video], HTTP(s) Notification) • Individuelle Zeitpläne |

INTEGRIERTE FUNKMODULE

| | |
|--------|---------------------------------|
| RFID | 125 KHZ |
| Sensor | 24 GHz, kann deaktiviert werden |

DRITTANBIETER INTEGRATION (DOORBIRD CONNECT)

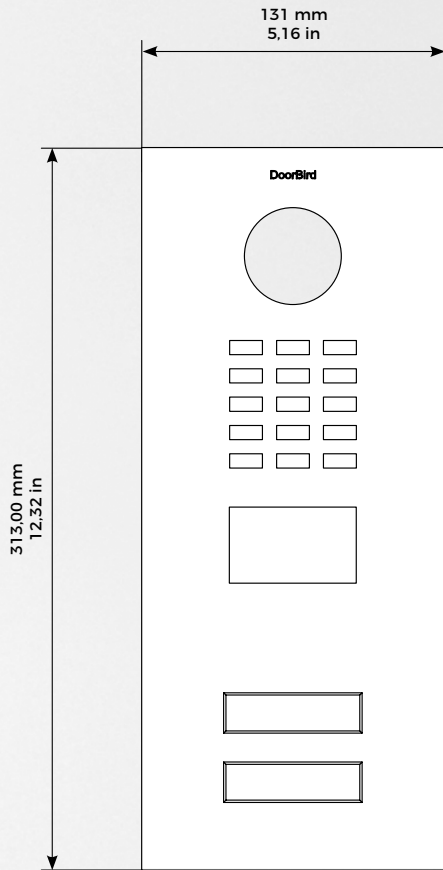
| | |
|-----------------------------|--|
| Partner Integration | siehe www.doorbird.com/de/connect |
| API | siehe www.doorbird.com/de/api |
| Gleichzeitige Video Streams | Einer, für Event-basierte und kontinuierliche Aufzeichnung |

OPTIONALES ZUBEHÖR

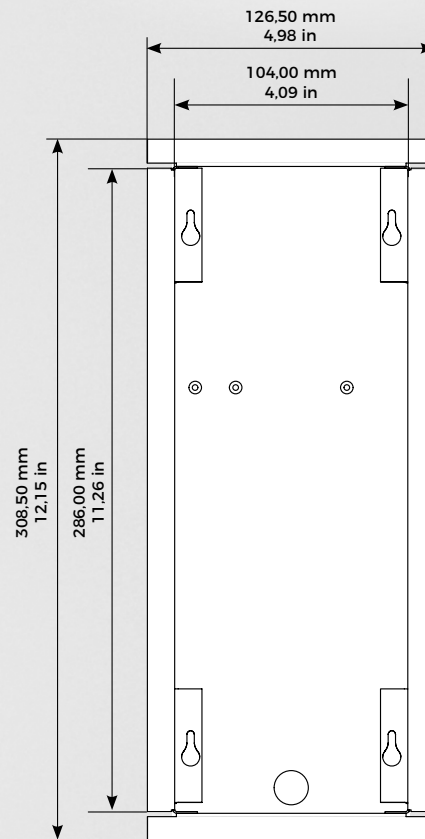
| | |
|--------------------|--|
| Separat erhältlich | siehe www.doorbird.com/de/buy |
|--------------------|--|

Hinweis:
Für die Montage sind handwerkliche Kenntnisse oder ein Fachmann erforderlich.

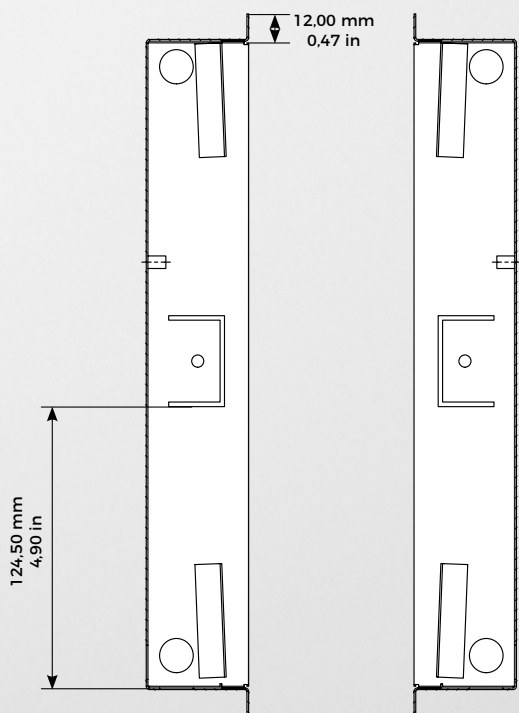
Frontblende Materialstärke: 3,0 mm (0,12 in)



Frontblende

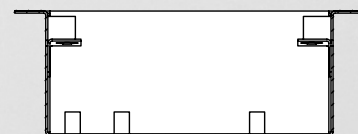
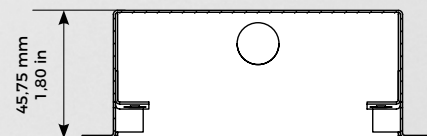


Unterputzgehäuse



Unterputzgehäuse

Unterputzgehäuse



Unterputzgehäuse