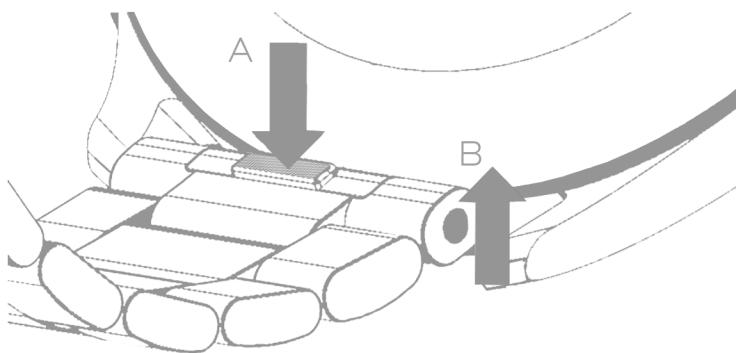
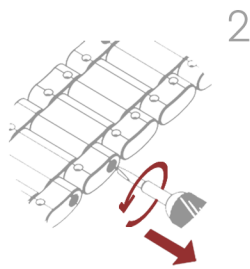


## GUIDE POUR AJUSTER LES MAILLONS DU BRACELET MÉTALLIQUE

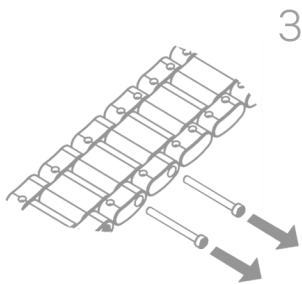


- 1 Pour retirer le bracelet :
- A. Pressez sur le **Safe Release**
  - B. Tirez le bracelet vers le haut pour le sortir de l'entre-corne

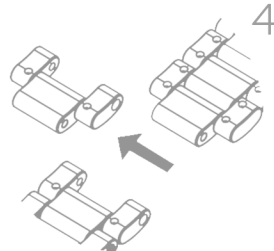
Dévissez délicatement la vis du/- des maillon(s) que vous souhaitez retirer à l'aide du tournevis fourni



2



3

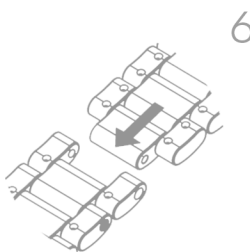


4

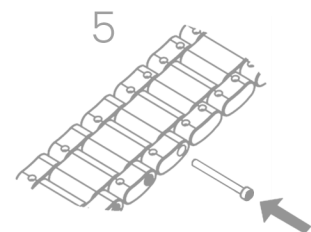
Sortez les barrettes et vis comme indiqué. Mettez les dans un endroit sûr pendant vos manipulations

Sortez ensuite le/- les maillon(s) désirés

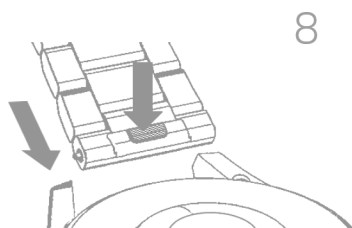
Remontez le bracelet et replacez les barrettes ainsi que les vis



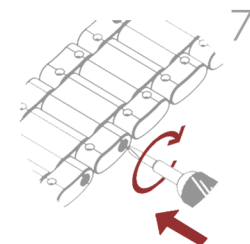
6



5



8



7

Revisez les vis du/- des maillon(s)

Fixez le bracelet à la montre en appuyant sur le **Safe Release** et positionnez le dans l'entre-corne