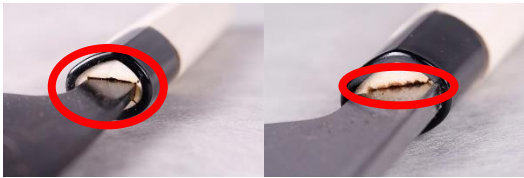


確認事項

高橋桶では、製作には細心の注意を払っておりますが、一貫して手作りのため、機械生産の商品のように全くの同一商品を製作することは難しく、若干の差異が生じたり、完璧でない部分は残ります。下記は一例ですが、下記の状態での返品はお受けしておりませんので、恐れ入りますが、ご了承の程、お願い申し上げます

- 柄の上面がこげる・割れる

刃を高温に熱した状態で、柄に付けるため、木材によっては、柄の上面が焦げてしまったり、割れてしまうことがあります



- 柄の上部に黒い液体が染み込む

和包丁は柄を付ける際、中子を高温に熱して柄に焼き込むので、口輪の水牛などから液体が出て、柄の上部に染み込むことがあります

