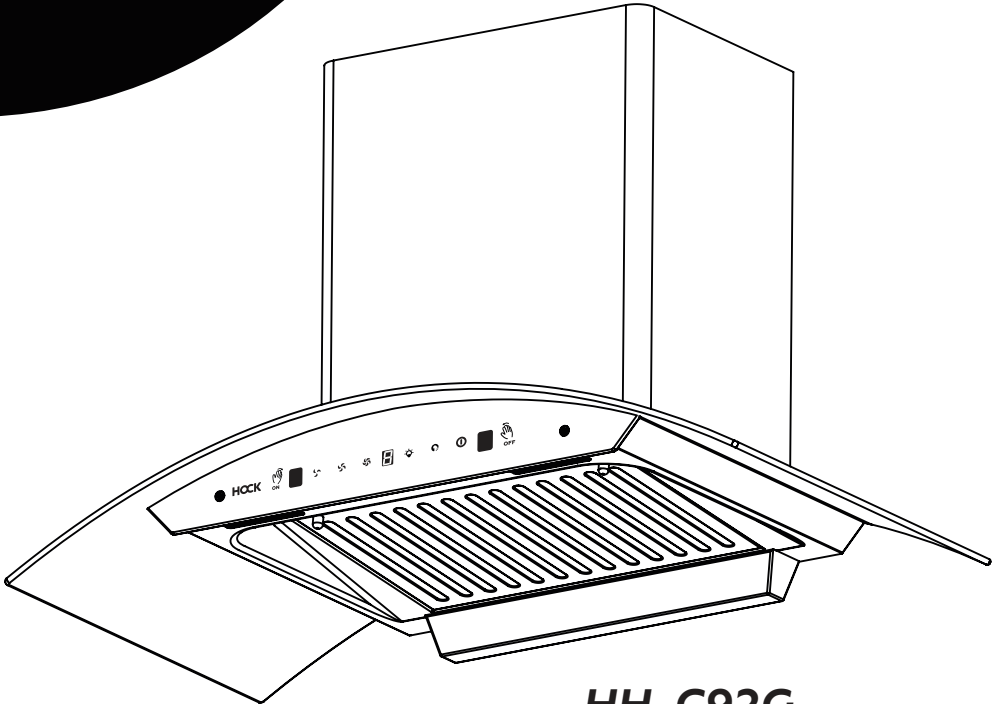


# HOCK

Ahli Dapur Terpercaya

## PETUNJUK PENGGUNAAN TUDUNG HISAP

## USER MANUAL COOKER HOOD



**HH-C92G**  
**CHIMNEY TYPE**

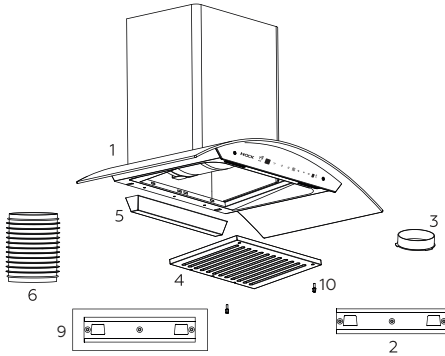


Certified Company  
Cert No. : 16 100 0248



Terima kasih atas kepercayaan anda dalam membeli produk Hock. Silahkan membaca petunjuk berikut ini dengan seksama sebelum menggunakan produk. Buku petunjuk ini sebaiknya disimpan di tempat yang aman dan mudah dijangkau.

### SUKU CADANG



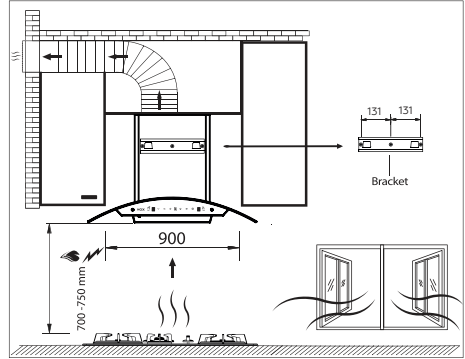
### Packing List

1. Mesin Utama	1 set	6. Selang	1 buah
2. Bracket	1 buah	7. Fischer 8 x 40	3 buah
3. Check Valve	1 buah	8. Baut ST 4 x 40	3 buah
4. Filter	1 buah	9. Stiker Bracket	1 buah
5. Penampung Minyak	1 buah	10. Baut Filter	2 buah

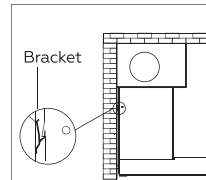
### SPESIFIKASI

Produk	Tudung Hisap
Model	HH-C92G
Dimensi (mm)	870 x 450 x 510
Bahan	Stainless Steel & Toughened Glass
Berat Bersih (kg)	15,8
Daya Hisap	900 m <sup>3</sup> /h
Daya Motor	180 W
Daya Heating Film	50 W
Ventilasi Udara	Ø150 mm
Lampu LED	2 x 1,5 W
Sirkulasi / Ventilasi	Ventilasi
Motor / Kipas	1 buah
Kebisingan (dB)	75 dB

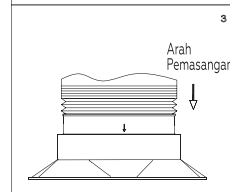
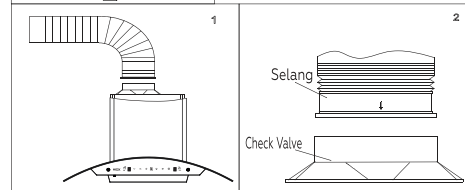
Pastikan kekuatan dinding yang akan dipasang dapat menahan beban tudung hisap. Pasang tudung hisap dengan jarak ketinggian 700-750 mm dari kompor agar daya hisap yang dihasilkan maksimal.



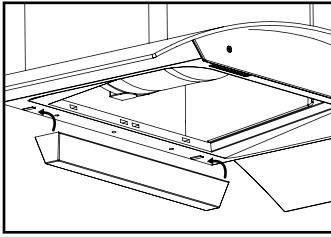
- Tempel stiker bracket pada dinding sebagai acuan bracket.
- Lubangi dinding dengan menggunakan bor  $\varnothing$  8 mm dengan kedalaman 50 mm.
- Masukkan fischer ke dalam lubang.
- Pasang bracket dengan baut, pastikan terpasang dengan kuat.



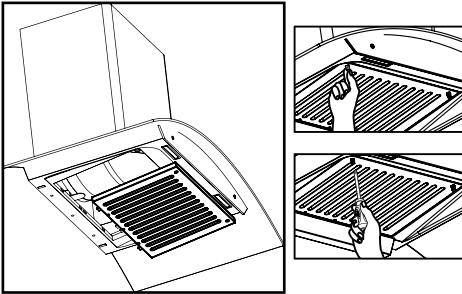
Gantungkan tudung hisap ke bracket yang telah dibuat pada dinding.



- Pasang selang sesuai dengan gambar.

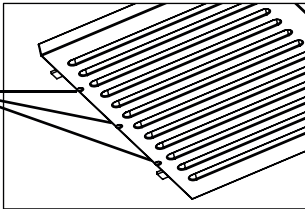


- Pasang penampung minyak pada tudung hisap.



- Pasang filter pada tudung hisap dengan memutar baut menggunakan tangan, apabila baut dalam kondisi licin dapat menggunakan obeng untuk memasang atau membuka filter.
- Sewaktu pemasangan filter, pastikan lubang pembuangan minyak menghadap ke bawah.

Lubang  
Pembuangan  
Minyak



#### CATATAN:

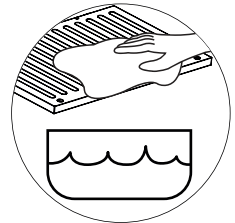
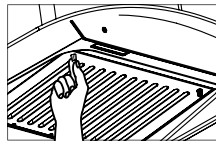
- Pada fungsi ventilasi, asap masakan dibuang keluar ruangan, bukan dibuang pada ruangan tertutup.
- Disarankan panjang maksimal saluran pipa udara kurang dari 2 meter, dan sebisa mungkin kurangi tekukan pada pipa karena akan berpengaruh pada daya hisap.

#### PERHATIAN

- Pastikan tudung hisap dipasang dengan benar sebelum dihidupkan.
- Gunakan stecker listrik 2 lubang, fase tunggal, dan terhubung dengan ground.

- Cabut koneksi listrik ketika hendak membuka atau membersihkan tudung hisap.
- Hindari nyala api langsung ke tudung hisap.
- Selalu nyalakan tudung hisap ketika memasak, untuk menghindari korosi akibat pengembunan.
- Jangan menyentuh lampu yang menyala, karena panas.
- Tudung hisap ini adalah alat listrik untuk aplikasi rumah tangga.
- Jangan membersihkan komponen elektronik dengan kain basah.
- Bersihkan tudung hisap dengan menggunakan kain lembut, agar tidak menggores permukaannya
- Bersihkan minyak yang tertimbun pada filter secara rutin, dan jangan pernah menyalakan tudung hisap tanpa filter
- Untuk mendapatkan hasil penyaringan yang optimal sebaiknya tudung hisap dimatikan 20-30 menit setelah selesai memasak.
- Penting dengan adanya sirkulasi udara pada saat tudung hisap dan kompor dinyalakan bersamaan.
- Perbaikan dan penggantian kabel power yang rusak hanya boleh dilakukan oleh teknisi profesional. Hubungi layanan purna jual.

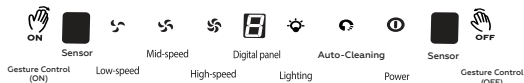
#### PEMBERSIHAN DAN PERAWATAN



#### PENTING :

- **Sebelum dibersihkan, pastikan tudung hisap tidak tersambung dengan listrik.**
- Bersihkan filter, rendam filter dalam air hangat yang telah diberi sabun selama beberapa jam. Hilangkan kotoran, lalu bilas kembali dengan air hangat. Keringkan sebelum dipasang pada tudung hisap.
- Bersihkan filter setiap 10-15 hari, sehingga minyak yang menumpuk tidak menyebabkan terjadinya kebakaran.
- Bersihkan tudung hisap dengan deterjen lembut, lap dengan kain lembut agar tidak menggores tudung hisap.
- Jangan sampai membasahi komponen elektrik.

#### PENGONTROLAN



### Tersambung ke Listrik

- Setelah tersambung dengan listrik, tudung hisap akan berbunyi dan digital panel akan berkedip kemudian mati.

### Tombol Power

- Setelah terhubung dengan listrik, tekan tombol untuk menyalakan atau mematikan tudung hisap. (Catatan : tombol ini tidak dapat digunakan untuk menyalakan lampu).

### Tombol Auto-Cleaning

- Tudung hisap ini dilengkapi dengan penampung minyak. Selama memasak, minyak dan kotoran yang terhisap ke dalam tudung hisap dialirkan ke penampung minyak. Setelah penggunaan dalam waktu tertentu, beberapa bekas lemak dan minyak yang membandel akan lengket di dalam tudung hisap. Untuk menghilangkan lemak membandel ini dan membersihkan tudung hisap dari dalam, tersedia fitur auto-cleaning pada tudung hisap ini.
- Tekan tombol auto-cleaning selama 3 detik, panel akan menunjukkan waktu pemanasan selama 9 menit dan mulai menghitungkan mundur. Setelah proses pemanasan selesai, lampu indikator untuk kecepatan terendah akan menyala secara otomatis dan motor akan bekerja selama 1 menit.
- Setelah proses auto-cleaning selesai, tudung hisap akan mati secara otomatis.
- Untuk menghindari gangguan pada saat proses pembersihan, disarankan untuk tidak memasak selama proses auto-cleaning berjalan.

### Tombol Lighting

- Tekan untuk menyalakan atau mematikan lampu.

### Tombol Speed

- Pada saat standby, tekan tombol high speed, lalu motor akan menyala pada kecepatan tertinggi, tekan kembali untuk menghentikan motor.
- Pada saat standby, tekan tombol mid speed, lalu motor akan menyala pada kecepatan medium, tekan kembali untuk menghentikan motor.
- Pada saat standby, tekan tombol low speed, lalu motor akan menyala pada kecepatan terendah, tekan kembali untuk menghentikan motor.

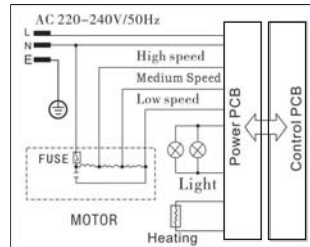
### Kontrol Gerakan

- Kontrol gerakan adalah sebuah fitur untuk mengoperasikan tudung hisap dengan gerakan tangan tanpa kontak langsung dengan tudung hisap.
- Lambaikan tangan anda di depan area sensor dengan jarak sekitar 5 - 15 cm untuk mengoperasikan tudung hisap.
  1. Dari kiri ke kanan : tudung hisap akan menyala pada kecepatan terendah dan lampu akan menyala secara otomatis. Ulangi gerakan ini untuk menaikkan kecepatan tudung hisap.
  2. Dari kanan ke kiri (1 kali) : tudung hisap akan mati secara otomatis setelah 3 menit.
  3. Dari kanan ke kiri (2 kali) : tudung hisap akan mati secara langsung.

### Mengunci Kontrol Gerakan

- Tahan tombol mid speed selama 5 detik dalam posisi off, maka fitur kontrol gerakan akan terkunci. Tahan tombol mid speed lagi selama 5 detik untuk menghidupkan fitur kontrol gerakan.

## DIAGRAM ELEKTRIK



- JANGAN merubah koneksi dan konstruksi dalam produk ini.
- Kabel yang ada tidak bisa dipotong atau disambungkan dengan yang lain.
- Pihak pembuat tidak bertanggung jawab atas segala kerugian ekonomi, orang yang terluka, atau kerusakan tudung hisap, akibat dari penggunaan yang tidak sesuai dengan petunjuk yang dituliskan di dalam buku petunjuk.
- Jika tudung hisap rusak atau tidak dapat berfungsi saat telah dipasang dengan benar, silahkan hubungi layanan purna jual kami.

## CARA MENGATASI GANGGUAN

### Tombol tidak mau bekerja

- Periksa kembali kabel listrik apakah sudah terpasang dengan benar.
- Kabel terputus, hubungi layanan purna jual kami.
- Tombol/switch rusak, hubungi layanan purna jual kami.

### Kipas dan lampu tidak menyala

- Periksa kembali kabel listrik apakah sudah terpasang dengan benar.
- Lampu telah rusak, ganti lampu.
- Kabel terputus, hubungi layanan purna jual kami.

### Lampu menyala tapi motor tidak bekerja

- Kapasitor terlepas atau rusak, hubungi layanan purna jual kami.
- Motor rusak, hubungi layanan purna jual kami.

### Tudung hisap berguncang

- Periksa kembali gantungan yang longgar, lalu kencangkan.
- Periksa baut pada motor, jika ada yang longgar, kencangkan.
- Kipas rusak, hubungi layanan purna jual kami.

### Daya hisap kurang

- Posisi tudung hisap dengan kompor terlalu tinggi (lihat gambar yang telah ditentukan).
- Bersihkan filter yang kotor.
- Periksa penutup outlet, bersihkan agar tidak tersangkut.
- Angin di luar jendela terlalu kencang, tutup jendela seperlunya.

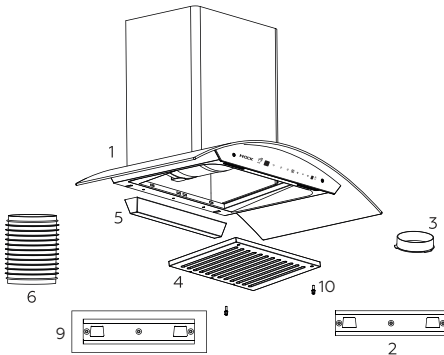
**Apabila gangguan tetap ada atau Anda masih ragu, hubungi Hock Customer Care di (+62) 816964625.**

NOMOR TANDA PENDAFTARAN  
DIRJEN PDN NO: IMKG.1557.10.2021

# ENGLISH

Thank you for choosing HOCK product. Please read the user manuals before using the product. This user manuals should be kept in a safe place for handy reference.

## SPAREPART



## Packing List

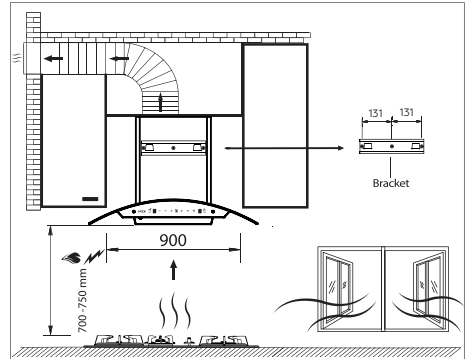
1. Main machine	1 set	6. Hose	1 piece
2. Bracket	1 piece	7. Fischer 8 x 40	3 pieces
3. Check valve	1 piece	8. ST 4 x 40 screw	3 pieces
4. Filter	1 piece	9. Bracket's sticker	1 piece
5. Oil collector tray	1 piece	10. Filter's screw	2 pieces

## SPECIFICATION

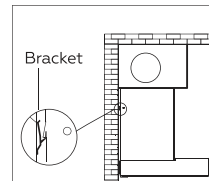
Product	Cooker Hood
Model	HH-C92G
Dimension (mm)	870 x 450 x 510
Material	Stainless Steel & Toughened Glass
Net Weight (kg)	15,8
Air flow	900 m <sup>3</sup> /h
Motor Power	180 W
Heating Film Power	50 W
Air Outlet	Ø 150 mm
LED Lamp	2 x 1,5 W
Circulation / Ventilation	Ventilation
Motor / Fan	1 pc
Quietness (dB)	75 dB

## INSTALLATION

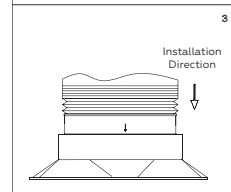
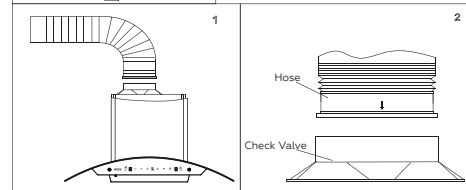
Make sure the strength of the wall to be installed can hold the load of the cooker hood. Install the cooker hood with a distance of 700-750 mm above the stove, to get the maximum suction power.



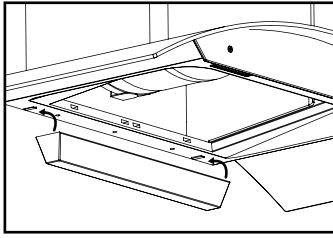
- Paste the bracket's sticker on the wall as a reference.
- Punch the hole on the wall using a  $\varnothing 8$  mm drill with a depth of 50 mm.
- Put the fischer in to the hole.
- Install the bracket with the screw, make sure it is firmly attached.



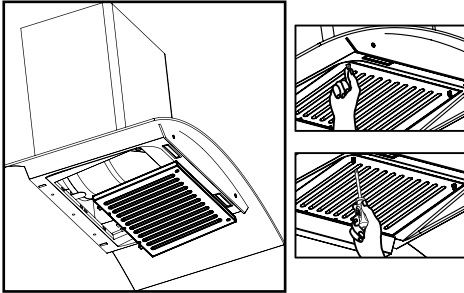
Hang the cooker hood with a bracket that has been screwed to the wall.



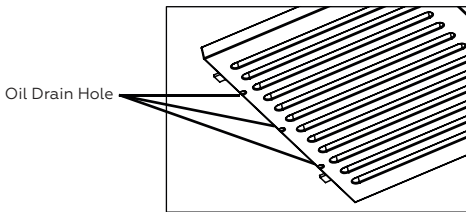
- Install the hose according to figure above.



- Install the oil collector tray to the cooker hood.



- Install the filter to the cooker hood by twist the screw using hand. If the screw is slippery, you can use a screwdriver to install or open the filter.
- When installing the filter, make sure the oil drain hole is facing down.



**NOTE :**

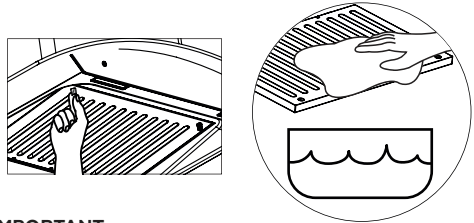
- In the ventilation function, cooking fumes is disposed outside the room, not in the closed room.
- It is recommended that the maximum length of the air pipe is less than 2 meters, and as much as possible reduce bending in the pipe because it will affect the suction power.

**ATTENTION**

- Make sure the cooker hood is properly installed before turning it on.
- Use a two-hole power plug, single phase, and ground connected.

- Unplug the electrical connection when opening or cleaning the cooker hood.
- Avoid direct flame to cooker hood.
- Always turn on the cooker hood when cooking, to avoid corrosion due to condensation.
- Do not touch the light when it is on, because it's hot.
- This cooker hood is an electrical appliance for household applications.
- Do not clean electronic components with a damp cloth.
- Clean the cooker hood using a soft cloth so it doesn't scratch the surface.
- Clean the oil that is buried in the filter regularly, and never turn on the cooker hood without an oil filter.
- To get the optimal filtering results, the cooker hood should be turned off 20-30 minutes after cooking.
- It is important that there is air circulation when the cooker hood and stove are turned on together.
- Repair and damaged power cables may only be replaced by professional technicians. Contact after sales service.

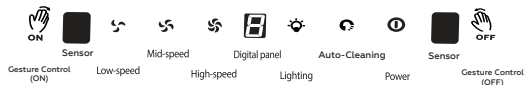
**CLEANING AND HANDLING TIPS**



**IMPORTANT:**

- **Before cleaning, make sure the cooker hood is not connected to electricity.**
- Clean the filter, soak the filter in warm water and soap for several hours. Remove dirt, then rinse again with warm water. Dry it before installing it on the cooker hood.
- Clean the filter every 10-15 days. So that the accumulated oil does not cause fire that comes from the heat of the stove.
- Clean the cooker hoods body with soft detergent, wipe it with a soft cloth so it doesn't scratch the body.
- Do not wet the electrical components.

**ADJUSTMENT**



## Initial Connection to Electricity

- After being connected to electricity, the cooker hood will ring and the digital panel will blink before turning off.

## Power Button

- After being connected to electricity, press to turn on or off the cooker hood.  
(Note : This button cannot be used to turn on or off the light).

## Auto-Cleaning Button

- This cooker hood comes equipped with an oil collector tray. During cooking, the excess oil and dirt which gets sucked into the cooker hood gets drained into this oil collector tray. Over time, some traces of stubborn grease and oil can get stuck inside the cooker hood. To eliminate the grease and clean the cooker hood from inside, there is an auto-cleaning feature installed.
- Press the auto-cleaning button for 3 seconds, digital panel will show heating time for 9 minutes and will start to countdown. After 9 minutes of heating, the lighting indicator will turn on and motor will run at the lowest speed for 1 minute.
- After the auto-cleaning process is done, cooker hood will automatically turn off.
- To avoid any interference during cleaning process, please do not cook during time of auto-cleaning.

## Lighting Button

- Press to turn on or off the light.

## Speed Button

- In the standby status, press the high speed button, then the motor will work in high speed, press it again, to stop the motor.
- In the standby status, press the mid speed button, then the motor will work in medium speed, press it again, to stop the motor.
- In the standby status, press the low speed button, then the motor will work in low speed, press it again, to stop the motor.

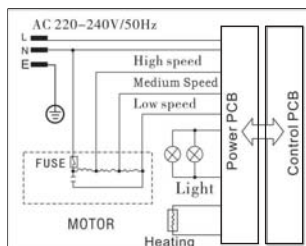
## Gesture Control

- Gesture control is a feature to operate cooker hood by hand gesture without direct physical contact.
- Wave hand in front of the sensor area, at a distance of around 5 - 15 cm :
  1. From left to right : cooker hood will start at the lowest speed and the light will automatically turn on. To add speed, wave hand again from left to right.
  2. From right to left (once) : cooker hood will automatically turn off after 3 minutes.
  3. From right to left (twice) : cooker hood will turn off immediately.

## Lock Gesture Control

- Hold the mid speed button for 5 seconds in off position, this will disable gesture control. Hold the mid speed button again for 5 seconds to enable gesture control.

## ELECTRICAL DIAGRAM



- Do not change the connection and construction in this product.
- Existing cables cannot be cut or connected to others.
- The maker is not responsible for any economical losses, personal injury, or damage of the cooker hood, as a result of the usage which is not in accordance with the instructions written in the user guide.
- If the cooker hood is damaged or not functioning after it has installed correctly, please contact our after sales service.

## TROUBLESHOOTING

### The button doesn't work

- Re-check if the power cord is properly installed.
- Cable disconnected, contact our after sales service.
- The switch button is broken, contact our after sales service.

### The fan and lights do not turn on.

- Re-check if the power cord is properly installed.
- The light has broken, change the lamp.
- Cable disconnected, contact our after sales service.

### The lights are on but the motor is not working

- The capacitor is detached or damaged, contact our after sales service.
- Motor damaged, contact our after sales service.

### The cooker hood is shaking

- Re-examine the loose hanger, then tighten it.
- Check the bolts on the motor, if something is loose, tighten it.
- The fan is broken, contact our after sales service.

### Low suction power

- The position of the cooker hood with the stove is too high (see the specified picture).
- Clean the dirty filter.
- Check the outlet cover, clean it to prevent congestion.
- The wind from outside the window is too strong. Close the window slightly.

**If the problem still persist or you still have any question, please call Hock Customer Care at (+62) 816964625.**

NOMOR TANDA PENDAFTARAN  
DIRJEN PDN NO: IMKG.1557.10.2021

# **HOCK**

## **Ahli Dapur Terpercaya**

Diimport oleh :  
Imported by

PT. Hokinda Citralestari  
Jl. Orde Baru No. 6A Medan-Binjai KM 12.5  
Dibuat di China / Made in China