

Ben

Humidifier, Aroma diffuser & Fireplace effect



Stadler Form[®]
SWISS DESIGN SINCE 1998

BEN – humidifies and scents

3-in-1: Humidifier, aroma diffuser and fireplace effect.



Essential oils are added directly to the water for a more intense aroma experience.



Illuminated water level indicator, dimmable



Slide control enables continuous humidification

Sit back, take a deep breath and relax. A cosy evening by the open fire is a cinch with Ben's 3-in-1 features. He humidifies and scents the air in the room, whilst bathing it in the amber light of the fireplace effect. Ben is an air humidifier, aroma diffuser and fireplace effect in one. The essential oils are added directly to the water, ensuring intensive fragrancing. Ben produces an extra-fine mist whilst the Amber Light™ creates a remarkably realistic flame effect that is totally safe and soot free. The strength can be adjusted smoothly from gently flickering flames with a subtle fragrance, to a blazing fire. The removable water tank can be refilled during operation. The illuminated water level indicator and the flame effect can be dimmed or switched off completely to prevent your well-deserved moments of relaxation from being disturbed. Ben will transform any room into a cosy oasis of calm.



White



Black

Specifications

Humidification output: up to 160 g/h

Room size: up to 25 m² / 63 m³

Tank capacity: 2.5 liter

Power: 24 watt

Variable output control

Dimensions: 338 x 206 x 134 mm (w x h x d)

LED dimmer / Automatic shut-off

Weight: 1.7 kg / Sound level: 27 – 30 dB(A)



Accessories:
Water Cube™,
Anticalc Cartridge
(optional) and
Essential oils

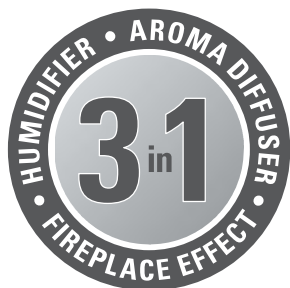


Stadler Form®

www.stadlerform.com

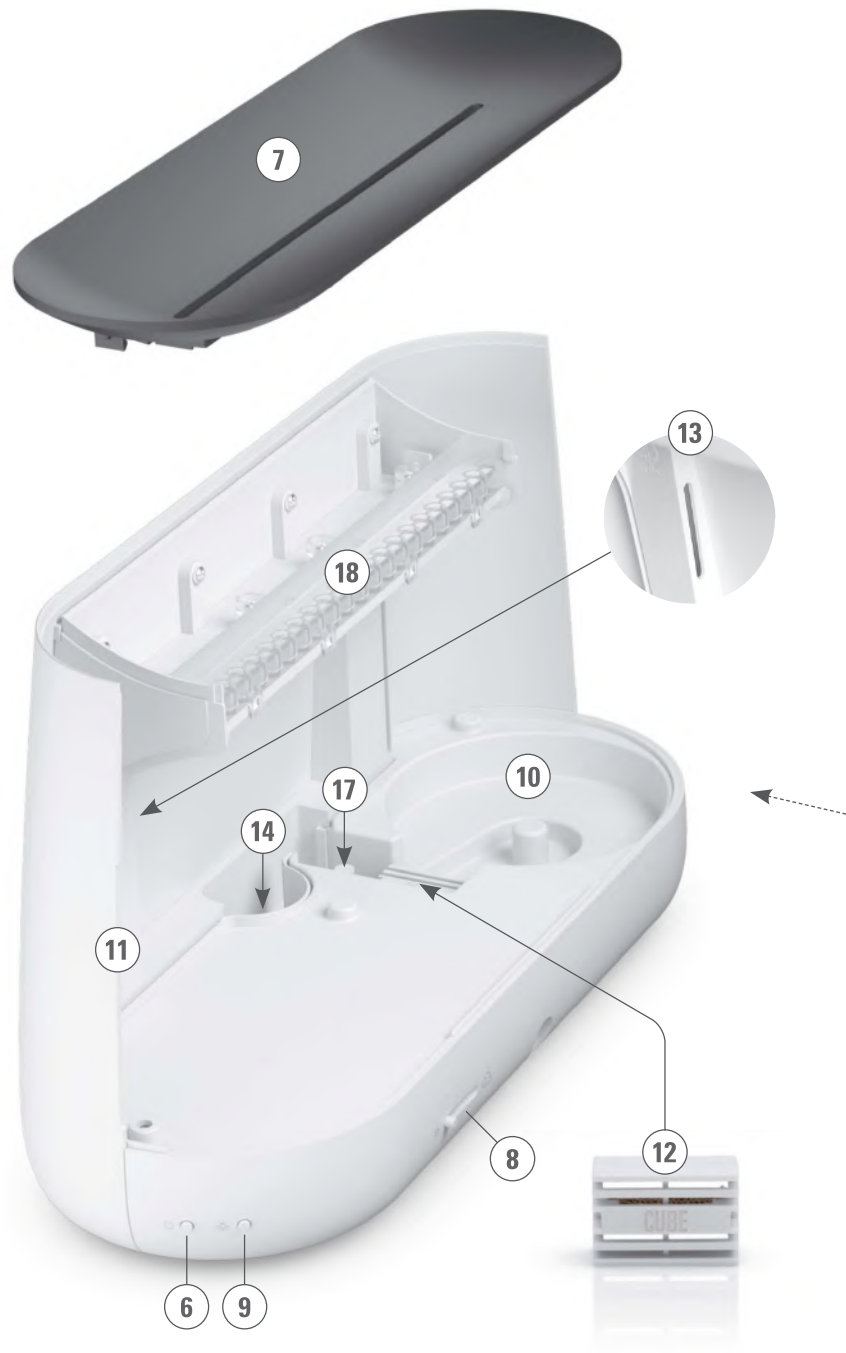
Ben

Operating instructions
Gebrauchsanweisung
Mode d'emploi
Istruzioni per l'uso
Manual de instrucciones
Gebruiksaanwijzing
Brugsanvisning
Käyttöohje
Bruksanvisning
Bruksanvisning
Инструкция по эксплуатации



Stadler Form®

Ben



2 YEARS WARRANTY • 2 ANNIÉES DE GARANTIE • 2 JAHRE GARANTIE

2



- EN:** Optional accessory
- DE:** Optionales Zubehör
- FR:** Accessoire optionnel
- IT:** Accessorio opzionale
- ES:** Accesorio opcional
- NL:** Optionele accessoire
- DA:** Ekstraudstyr
- FI:** Vaihtoehtoinen lisävaruste
- NO:** Valgfritt tilbehør
- SE:** Extra tillbehör
- RU:** Аксессуар, опционально

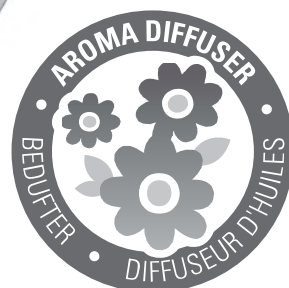
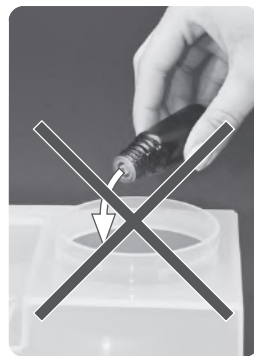
Water testing strip

WASSTESTSTREIFEN / BANDELETTE TESTEUR / TEST STRICIA
PAPEL INDICATOR / TESTSTROOK / TESTSTRIBEN / KOELIUSKAT
TESTSTRIMMEL / TESTREMSA / ТЕСТОВЫЙ ИНДИКАТОР



Fragrance

DUFTSTOFFE / PARFUMS / FRAGRANZE PERFUMAR / REUKSTOFFEN
DUFTSTOFFER / TUOKSUT / PARFYME / PARFYM / АРОМАТИЗАТОР



Setting up

SOAK CARTRIDGE / KARTUSCHE EINWEICHEN / TREMPER LA CARTOUCHE



EN: Optional accessory
DE: Optionales Zubehör
FR: Accessoire optionnel
IT: Accessorio opzionale
ES: Accesorio opcional
NL: Optionele accessoire
DA: Ekstraudstyr
FI: Vaihtoehtoinen lisävaruste
NO: Valgfritt tilbehør
SE: Extra tillbehör
RU: Аксессуар, опционально



Share your feedback about Ben on:
Teilen Sie Ihr Feedback von Ben auf:
Partagez votre commentaire sur Ben :
www.stadlerform.com/Reviews



For frequently asked questions go to:
Für häufig gestellte Fragen besuchen Sie:
Trouvez la foire aux questions sur :
www.stadlerform.com/Ben/support



Download instruction manual:
Bedienungsanleitung hier herunterladen:
Téléchargez le mode d'emploi :
www.stadlerform.com/Ben/manual



Watch the video of Ben:
Schauen Sie sich das Video zu Ben an:
Regardez la vidéo du Ben :
www.stadlerform.com/Ben/video



Nederlands

Gefeliciteerd! U heeft zojuist het bijzondere 3-in-1 apparaat (luchtbevochtiger, aromadiffuser & vlameffect) BEN aangeschaft. Hij zal u veel plezier doen en de ruimtelucht voor u verbeteren.

Zoals met alle elektronische apparaten, is zorgvuldig gebruik noodzakelijk om verwonding, brandschade of schade aan het apparaat te vermijden. Bestudeer de instructies nauwkeurig en volg de adviezen op het apparaat zelf, alvorens het apparaat voor het eerst te gebruiken.

Apparaatbeschrijving

Het apparaat bestaat uit de volgende onderdelen:

1. Netadapter
2. Aansluiting voor netadapter
3. Watertank
4. Tankdeksel
5. Maximaal markering
6. Aan-uitknop
7. Deksel & Nevelafvoer
8. Vermogensregelaar traploos (output) (bevochtiging & aromadiffusie)
9. Dimmer-knop (normaal, gedimd, licht uit)
10. Waterlade (hier kunt u geurstoffen toevoegen)
11. Indicator voor waterpeil als de watertank in het apparaat zit
12. Water Cube™
13. Luchtuitlaat (let op: er mag geen water in deze opening binnendringen!)
14. Membraan met ultrasone golven
15. Reinigingsborstel
16. Afdekkap
17. Vlotterschakelaar
18. Led-strip voor haardvuureffect
19. Antikalkcartouche (Optioneel: zie "Voor de ingebruikname")

Zo werkt uw apparaat

Ben is een 3-in-1 apparaat: luchtbevochtiger, aromadiffuser en haardvuureffect. Een membraan dat met ultrageluid trilt, splitst het water in minuscule druppeltjes, die vervolgens als nevel met een ventilator in de ruimte worden verspreid en daar verdampen. Als u een etherische olie toevoegt, wordt deze ook verneveld en met de nevel de lucht in geblazen. Het dimbare Amber Light™ creëert het unieke haardvuureffect, waarbij de nevel in amberkleurig licht wordt gedompeld.

Belangrijke veiligheidsinstructies

Lees de instructies zorgvuldig door voordat u het apparaat voor het eerst gebruikt en bewaar deze handleiding voor later gebruik; geef hem, indien nodig, door aan de volgende eigenaar.

- Stadler Form is op geen enkele wijze aansprakelijk voor verlies of schade ten gevolge van het nalaten van deze instructies.
- Het apparaat dient alleen in huis te worden gebruikt of voor de doeleinden die in deze instructies worden beschreven. Interferentie op het toestel door onbevoegden kan leiden tot gevaar voor de gezondheid.
- Bedien en bewaar het apparaat buiten bereik van kinderen.
- Dit apparaat kan worden gebruikt door kinderen van 8 jaar en ouder en personen met gereduceerde fysieke, zintuiglijke of mentale capaciteiten

of met een tekort aan ervaring en kennis, vooropgesteld dat ze onder toezicht staan of instructies hebben gekregen m.b.t. het gebruik van het apparaat op een veilige wijze en begrijpen welke gevaren er kunnen optreden. Laat kinderen het apparaat niet als speelgoed gebruiken. Reiniging en gebruikersonderhoud mogen niet door kinderen zonder toezicht worden uitgevoerd.

- Sluit de kabel alleen op wisselstroom aan. Let op de spanningsgegevens op het apparaat.
- Gebruik geen beschadigde verlengkabels.
- De netkabel mag niet over scherpe kanten heen worden getrokken of worden vastgeklemd. De stekker mag nooit aan de netkabel of met natte handen uit de contactdoos worden getrokken.
- Deze apparaat mag niet bij een ligbad, een douche of een zwembad worden gebruikt (minimumafstand van 3 m aanhouden). Plaats het apparaat zo dat personen het apparaat vanaf de rand van het ligbad niet kunnen aanraken.
- Houd het apparaat uit de buurt van ontstekingsbronnen.
- Plaats het apparaat niet in de buurt van een warmtebron. De netkabel mag niet aan rechtstreekse hittewerking (bijv. heet fornuisplaat, open vlammen, hete strijkzool of kachel) worden blootgesteld, netkabel tegen olie beschermen.
- Let erop dat het apparaat bij het gebruik een goede stabiliteit heeft en men niet over de netkabel kan struikelen.
- Het apparaat is niet tegen spattend water beschermd.
- Uitsluitend voor gebruik binnenshuis.
- Het apparaat niet buitenshuis opbergen.
- Het apparaat op een droge en voor kinderen niet toegankelijke plaats bewaren (inpakken).
- Als de netkabel beschadigd is, dient deze door de fabrikant of een door de fabrikant goedgekeurd servicebedrijf of soortgelijk gekwalificeerd personeel te worden vervangen om gevaarlijke situaties te voorkomen.
- Alleen met de meegeleverde adaptor gebruiken.
- Gebruik uitsluitend geurtjes, aroma's of essentiële oliën die GEEN alcohol bevatten. Alcohol kan het apparaat beschadigen. Apparatuur beschadigd door dergelijke additieven wordt niet door de garantie gedekt.
- Zorg ervoor dat het apparaat op een oppervlak staat dat niet gevoelig is voor vocht (vermijd parket of kwetsbare tapijten).
- Zorg ervoor dat de ruimte rond de luchtbevochtiger niet vochtig of nat wordt. Als er vocht optreedt, verlaag dan het vermogen van de luchtbevochtiger. Als het vermogen van de luchtbevochtiger niet kan worden verlaagd, gebruik de luchtbevochtiger dan met tussenpozen. Zorg ervoor dat absorberende materialen zoals tapijten, gordijnen, vitrage of tafelkleden niet nat worden.
- Let op: een hoge vochtigheidsgraad kan de groei van biologische organismen in de omgeving bevorderen.
- Trek de stekker van de luchtbevochtiger uit het stopcontact tijdens het vullen en schoonmaken.
- Laat nooit water in het waterreservoir staan wanneer het apparaat niet in gebruik is.
- Maak het waterreservoir om de 3 dagen schoon.
- Leeg en reinig de luchtbevochtiger voordat u hem opbergt. Reinig de luchtbevochtiger voor het volgende gebruik.

- Waarschuwing: in het water of in de omgeving waar het apparaat wordt gebruikt of opgeborgen kunnen micro-organismen aanwezig zijn. Deze kunnen in het waterreservoir groeien en in de lucht worden geblazen, waardoor zeer ernstige gezondheidsrisico's ontstaan.

Voor de ingebruikname: Antikalkcartouche en waterhardheid (optionele accessoire)

De antikalkcartouche vermindert de kalkdeeltjes in het water en de ongewenste uitstoot van kalkdeeltjes in de omgeving. Voor één tot drie maanden effectief, afhankelijk van de hardheid van het water (zie tabel).

Bij een waterhardheid boven > 7 ° dH raden wij het gebruik aan van de antikalkcartouche (19) om kalkafzetting te voorkomen. Test de hardheid (= kalkgehalte) van uw water met de bijgevoegde teststrook (zie pagina 4). Als de strook 2 roze vakjes heeft, is uw waterhardheid > 7 ° dH.

1. Teststrook een seconde lang onder water houden
2. Na ca. een minuut is het resultaat zichtbaar op de teststrook. Enkele van de groene velden worden roze. De waterhardheid wordt door het aantal roze gekleurde velden getoond. Voorbeeld: Bij drie roze gekleurde velden heeft het water de hardheidsgraad > 14 ° dH.

Belangrijk: Week de antikalkcartouche vóór het eerste gebruik voor 24 uur in een bad met water (niet in de watertank!). Het hars moet het water absorberen om hoge prestaties te bereiken.

De werkingsduur van de cartouche hangt af van de waterhardheid.

Roze velden	Waterhardheid	Hardheidsgraad (°dH)	Cartouche is toereikend voor (bij 2.5 liter/dag)	
			Dagen	Liter
0/1	Zacht	Vanaf 4 °dH	140 dagen	ca. 360 L
2	Middelhard	Vanaf 7 °dH	70 dagen	ca. 180 L
3	Veeleer hard	Vanaf 14 °dH	50 dagen	ca. 120 L
4	Erg hard	Vanaf 21 °dH	25 dagen	ca. 60 L

Vanaf een waterhardheid van meer dan 21 ° dH kunnen wij het gebruik van een luchtbevochtiger met ultrasone golven niet meer aanbevelen. Wij bevelen u aan om uw lucht met een luchtbevochtiger volgens het verdampingsprincipe te bevochtigen (bijv. Oskar verdamer van Stadler Form).

Het apparaat functioneert alleen correct met onbehandeld water. Niet inzetten bij onthardingsinstallaties en ionenuitwisselaars. Ben mag echter wel met water op een tafelwaterfiltersysteem uitgevoerd worden (bijv. Brita). Bent u onzeker over de kwaliteit of samenstelling van uw water, neem dan contact op met de huismeester of de drinkwaterverzorger.

Ingebruikname / bediening

1. Plaats Ben op de gewenste plek op een platte bodem. Sluit de netadapter (1) aan op het apparaat (2) en steek de adapter (1) in een geschikt stop-contact.
2. Klap de watertank (3) zijdelings weg. Schroef de tankdeksel (4) af en vul de watertank tot aan de maximaal markering (5) met schoon en koud leidingwater. Zet de watertank in het apparaat. Zet de watertank (3) er weer zijdelings, diagonaal ten opzichte van Ben in en klap de watertank naar boven toe weer dicht. Belangrijk: transporteer Ben niet zolang hij met water gevuld is. Het water kan over de binnenste bak in de elektronica lopen.
3. Neem aansluitend Ben in gebruik door op de Aan-uitknop (6) te drukken. Neem Ben in gebruik met de aan-uitknop (6). De led-lampjes voor het vlammeffect gaan branden en de nevel komt afhankelijk van de instelling van de vermogensregelaar (8) zichtbaar uit het apparaat (7).
4. Door het verschuiven van de vermogensregelaar (8) kunt u het bevochtigingsvermogen wijzigen naar uw welbehagen.
5. Als u de helderheid van de verlichte mist storend vindt (bijvoorbeeld in de slaapkamer), dan kunt u de lichtintensiteit van de led verminderen door op de dimmer-knop (9) te drukken. U kunt uit drie verschillende modi kiezen:
 - Normale modus (standaard ingeschakeld)
 - Gedimde modus (een keer indrukken)
 - Licht-uit modus (twee keer indrukken)
 - Door nog een keer de dimmer-schakelaar in te drukken, kunt u weer terugkeren naar de normale modus.
6. U kunt met Ben reukstoffen in de ruimte verdelen. Wij vragen u om met de omgang van reukstoffen uiterst spaarzaam te zijn, omdat een te grote dosering kan leiden tot foute functies en tot schade aan het apparaat. Voor het gebruiken van reukstoffen verwijdert u de watertank (3) uit het apparaat en druppelt de reukstoffen direct in het water (10) (zie pagina 5). Stop maximaal 2–3 druppels van de reukstof per tankvulling in de luchtbevochtiger. Schakel de watertank nu weer in.

Tip: wilt u de reukstof verwisselen, verwijder dan de watertank (3) uit het apparaat, giet het in het apparaat overgebleven water weg en reinig de luchtbevochtiger (zie «Reiniging»). Nu is de Ben weer klaar om een andere reukstof naar keuze in de ruimte te verspreiden. De intensiteit van de aromadiffusie kunt u traploos aanpassen door de vermogensregelaar te verschuiven.
7. Het lampje van de waterstand (11) brandt rood als er water moet worden bijgevuld. Verwijder daarvoor de watertank (3) en vul deze onder de waterkraan met leidingwater bij. Zet het waterreservoir weer in het apparaat. Het apparaat gaat na enkele seconden weer aan.
8. Wilt u het water tijdens het gebruik bijvullen, dan kunt u de watertank (3) verwijderen en bijvullen. Het apparaat zal met het overgebleven water ca. 5–10 minuten verder functioneren. Zet de watertank er in deze periode weer in en Ben kan zijn dienst zonder onderbreking voortzetten.

Aanwijzing: Mocht u druppels (of andere sporen van vochtigheid) op of rond het apparaat vaststellen, dan gaat het om gecondenseerd water uit de luchtbevochtiger. Dat betekent dat de lucht de vochtigheid van de luchtbevochtiger niet meer kan opnemen. Regel het bevochtigingsvermogen naar beneden tot er geen druppels meer zichtbaar zijn.

Reiniging

Voor ieder onderhoud en na ieder gebruik het apparaat uitschakelen en de netadapter uit het stopcontact halen. Voordat u Ben reinigt, moet de stekker van de netadapter (1) op de aansluiting (2) uit het stopcontact gehaald worden.

Let op: het apparaat nooit in water onderdompelen (kortsluitingsgevaar).

- Om hygiënische redenen en om een goede werking te garanderen, raden wij de volgende reinigingsintervallen aan:
- **Dagelijks:** vul het watertank (3) met schoon, koud leidingwater. Als het apparaat enkele dagen niet gebruikt wordt, laat dan eerst het water uit het de waterlade (10) lopen en maak het eventueel schoon met een beetje afwasmiddel en een schoon doekje. Vul het watertank (3), met schoon water voordat u het apparaat weer in gebruik neemt.
- **Om de 2 weken:** verwijder eerst het watertank (3), de deksel (7), de afdekkap (16) en de Water Cube™ (12). Reinig de binnenkant van de waterlade (10,14,17) grondig met een beetje afwasmiddel, warm water, een schoon doekje, spons of borstel. Gebruik bij kalkaanslag een met water verdund ontkalkingsmiddel (verhouding volgens de instructies van de fabrikant). Spoel vervolgens de waterlade (10) goed af met koud water en zet watertank (3), de deksel (7), de afdekkap (16) en de Water Cube er weer in.
- **Maak ten minste 1x per maand ontkalking.** Verwijder vervolgens de watertank (3), de deksel (7), de afdekkap (16), en de Water Cube (12). Bij kalkaanslag in de waterlade (10) adviseren wij de Stadler Form Reiniger & Ontkalker te gebruiken (www.stadlerform.com/accessories). U kunt ook een huishoudelijke ontkalker of azijn gebruiken. Vul een dop met 200 ml leidingwater, gemengd met een ontkalkingsmiddel (verhouding volgens de instructies van de fabrikant). Giet de vloeistof zorgvuldig in de waterlade (10). Let op dat er geen vloeistof in de luchtuitlaatopening (13). Hierdoor kan het apparaat beschadigd raken en vervalt de garantie.
- Laat de ontkalker inwerken volgens de aanwijzingen van de fabrikant (ong. 30 min). Controleer in de waterlade (10) of de kalk op het ultrasone membraan (14) is opgelost
- Mochten er kalkresten achtergebleven zijn, dan kunt u het ultrasone membraan (14) reinigen met de reinigingsborstel (15) (voor- en achterzijde). Probeer nooit de kalk met een scherp voorwerp af te krabben.
- Voor hardnekkige kalkaanslag adviseren wij u om deze procedure meerdere keren uit te voeren
- Vul de beker nu met 200 ml leidingwater om het apparaat te spoelen. Giet de vloeistof voorzichtig in de waterlade (10). Giet het water via de rechterhoek aan de voorkant uit het apparaat. Herhaal dit totdat er geen ontkalkingsmiddel meer in de waterlade (10) zit. Plaats Water Cube (12), de deksel (7), de afdekkap (16) en watertank (3) weer in het apparaat.
- **Tussendoor als u dat nodig vindt:** maak de buitenkant van het apparaat schoon met een vochtig doekje en droog het daarna goed af. Als er zich op de bovenkant van de deksel (7) water en/of geurstoffen hebben afgezet, reinigt u dit met een vochtige doek en een beetje afwasmiddel.

- **Aan het einde van het seizoen:** voordat u het apparaat aan het einde van het seizoen opbergt, voert u de ontkalking zoals hierboven beschreven uit. Daarna maakt u het van binnen en buiten grondig schoon en laat u het volledig drogen. Zet een nieuwe Water Cube (12) en antikalkpatroon (19, optioneel) in het apparaat, zodat het voor het begin van het volgende seizoen klaar is voor gebruik. Berg het apparaat niet op met een antikalkpatroon erin, omdat de korrels in het patroon langere tijd vochtig blijven.

Vervangen van de antikalkcartouche (optionele accessoire)

- In de tabel vindt u de aanbevolen vervangingsintervallen (zie «Voor de ingebruikname»).
- Tip: De functie van de cartouche kan met een eenvoudige test gecontroleerd worden: houd een kleine spiegel een paar seconden in de nevel. Indien er zich aansluitend op de spiegel witte (kalk-) aanslag bevindt, moet de cartouche vervangen worden.
- De antikalkcartouche (19) is aan de binnenzijde van de tankdop (4) te vinden. Schroef eerst de tankdop uit de watertank (3) en schroef dan de patroon van de tankdop. Werp de patroon bij het huishoudelijk afval weg. Week de vóór het eerste gebruik voor 24 uur in een bad met water (niet in de watertank (3)!). Het hars moet het water absorberen om hoge prestaties te bereiken.
- Houd de tankdop bij het vervangen van de patroon!

Water Cube™ – optimale hygiëne voor uw luchtbevochtiger

De Water Cube™ (12) van Stadler Form zorgt voor optimale hygiëne in uw luchtbevochtiger. Het gebruik van de Water Cube leidt tot een perfecte werking van de luchtbevochtiger en verlengt de levensduur van het apparaat. De Water Cube™ (12) werkt ook als het apparaat is uitgeschakeld en houdt de luchtbevochtiger een seizoen lang vers. Wij raden aan om de Water Cube™ aan het begin van elk bevochtigingsseizoen te vervangen.

Reparaties

- Reparaties aan het toestel dienen te worden verricht door een erkende reparateur. Als onbevoegden interferentie hebben gemaakt op het toestel, dan vervalt de garantie evenals de aansprakelijkheid van Stadler Form.
- Zet het toestel nooit aan wanneer de adapter of de stop beschadigd is, nadat het defect is geweest, het gevallen is of op een andere manier is beschadigd. (barsten/onderbrekingen in het omhulsel).
- Duw geen voorwerp in het toestel. Haal het zuiveringssysteem niet uit elkaar.
- Als het toestel niet meer te repareren is, maak het dan onmiddellijk onbruikbaar en geef het af op het inzamelingspunt.
- Neem in geval van reparatie de volgende punten in acht voordat het apparaat wordt verzonden of naar de dealer wordt gebracht: waterbakje en eventuele watertank volledig legen, eventuele filters en/of antikalkpatronen verwijderen en het apparaat volledig laten drogen. Restwater beschadigt het apparaat tijdens het transport. De garantie vervalt in dat geval.

Verwijdering

De Europese richtlijn 2012 / 19 / EG inzake Afval van Elektrische en Elektronische Apparatuur (AEEA), vereist dat oude elektrische huishoudapparaten niet in de normale gemeentelijke ongesorteerde afvalstroom mogen worden weggegooid. Oude apparaten moeten apart worden ingezameld om recycling en hergebruik van de materialen daarin te optimaliseren en de gevolgen op het milieu en de volksgezondheid te verminderen. Het symbool met de doorgekruiste "vuilnisbak op wieltjes" op het product, herinnert u aan uw verplichting, dat het toestel bij verwijdering gescheiden ingezameld moet worden. Consumenten moeten contact opnemen met hun lokale autoriteit of verkoper voor informatie betreffende de juiste verwijdering van hun oude toestel.



Specificaties

Nominale spanning	100–240 V / 50/60 Hz
Nominale vermogen	24 W
Vochtigheidsuitgang	tot op 160 g/h
Oppervlakte ruimte (tot)	25 m ² / 63 m ³
Looptijd	ca. 3 dagen
Afmetingen	338 x 206 x 134 mm (breedte x hoogte x diepte)
Gewicht	179 kg
Capaciteit watertank	2.5 Liter
Geluidsdrempel	27 – 30 dB(A)
EU-verordening	CE / AEEA / RoHS / EAC

De inhoud van deze gebruiksaanwijzing kan zonder voorafgaand bericht worden gewijzigd



Warranty/Garantie/Garantie/Garanzia/Garantía Garantie/Garanti/Takuu/Garanti/Garanti

2 Years warranty

This warranty covers defects of construction, manufacturing and material. Excluded are all wearing parts and improper usage, or consequential damages due to lack of cleaning and/or descaling of the appliance.

2 Jahre Garantie

Diese umfasst Konstruktions-, Produktions-, sowie Materialfehler. Ausgenommen sind sämtliche Verschleissteile und unsachgemässe Benutzung, sowie Folgeschäden durch mangelnde Reinigung und/oder Entkalkung des Gerätes.

Garantie 2 ans

La présente garantie couvre les défauts matériels, de construction et de fabrication. En revanche, elle exclut toutes les pièces d'usure normale, ainsi que tout dommage résultant de la négligence ou consécutif à un défaut d'entretien/de détartrage de l'appareil.

2 anni di garanzia

Questa garanzia copre difetti di costruzione, di produzione e di materiale. Tutte le parti di abrasione sono escluse e altresì l'uso o la manutenzione inappropriata dovuti alla mancanza di pulizia e/o disinquinazione dell'apparecchio.

2 años de garantía

Estagarantíacubre los defectos de construcción, fabricación y materiales. Están excluidas todas las piezas de desgaste y el uso indebido, o los daños indirectos provocados por la falta de limpieza y/o el descascarillado del dispositivo.

2 jaar garantie

Deze omvat constructie-, productie- en materiaalfouten. Uitgesloten zijn alle slijtageonderdelen en onoordeelkundig gebruik, plus gevolgschade door onvoldoende schoonmaken en/of ontkalken van het apparaat.

2 års garanti

Garantien omfatter konstruktions-, fremstillings- og matrialefejl. Alle sliddele og fejlbrug samt følgeskader pga. utilstrækkelig rengøring og/eller afkalkning af enheden er ikke indbefattet.

2 vuoden takuu

Takuu käsittää valmistus-, tuotanto- sekä materiaalivirheet. Takuun ulkopuolelle jäävät kaikki kuluvat osat ja käyttöohjeiden vastainen käyttö, tai ne vauriot, jotka johtuvat siitä, että laitetta ei ole puhdistettu ja/tai laitteessa on pinttynyttä likaa.

2 års garanti

Denne garantien dekker feil i konstruksjon, produksjon og materiale. Garantien omfatter ikke slidedeler og feilaktig bruk eller skader som skyldes mangelfull rengjøring og/eller avkalking av apparatet.

2 års garanti

Denna garanti täcker brister i tillverkning, produktion och material. Slitdelar och felaktig användning, eller följdskador på grund av bristande rengöring och/eller avkalkning av apparaten är uteslutna.



Design by Fabian Zimmerli

Thanks to all people involved in this project: Barry Huang for his engagement and organization, Jerry Lee with Shen Yongjiu for the main engineering and Shu Hebo for his CAD work, Mario Rothenbühler for the photos, Fabian Zimmerli for the unique idea and design, Matti Walker for the graphic work.

Martin Stadler, CEO Stadler Form Aktiengesellschaft

Subscribe to our newsletter!

www.stadlerform.com/Newsletter

MANUFACTURER

**Stadler Form
Aktiengesellschaft**

Chamerstrasse 174
6300 Zug, Switzerland
Phone +41 41 720 48 48

DISTRIBUTION EU

Stadler Form Germany GmbH

Alt-Heerdt 104
40549 Düsseldorf, Germany
Phone +49 211 97531-640

Ben white / B-001

07.10.2021

Slogan

Humidifies and scents with flame effect

3 most important features

1. Infinitely adjustable humidification
 2. Intense fragrancing with choice of aroma
 3. Cosy fireplace effect
-

Description

Sit back, take a deep breath and relax. A cosy evening by the open fire is a cinch with Ben's 3-in-1 features. He humidifies and scents the air in the room, whilst bathing it in the amber light of the fireplace effect. Ben is an air humidifier, aroma diffuser and fireplace effect in one. The essential oils are added directly to the water, ensuring intensive fragrancing. Ben produces an extra-fine mist that is ideally distributed around the room, whilst the Amber Light™ creates a remarkably realistic flame effect that is totally safe and soot free. The strength can be adjusted smoothly from gently flickering flames with a subtle fragrance, to a blazing fire. The removable water tank can be refilled during operation. The illuminated water level indicator and the flame effect can be dimmed or switched off completely to prevent your well-deserved moments of relaxation from being disturbed. Ben will transform any room into a cosy oasis of calm.

Technical Data

System :	Humidifier, Aroma diffuser & Fireplace effect
Output (Up to):	160 g/h
Room Size (Up to) :	25 m ² / 63 m ³
Output Levels :	
Power Consumption :	24 W
Dimensions :	338 x 206 x 134 mm
Weight :	1.7 kg
Water Tank Size :	2.5 l
Sound Level :	27–30 dB(A)
Accessories including :	
Accessories optional :	Essential oils Recharge, Relief, Refresh, Relax, Revive

RRP : 129 CHF / 119 EUR / 129 USD

Article Number and EAN-Code

B-001 / 7630850300673

Additional Information

Product video : <https://youtu.be/EsOGYsCqWn0>

Dimensions / weight

	Lenght (mm)	Height (mm)	Depth (mm)	cbm	Weight (kg)
Product	338	206	134	0.009	1.7
Gift box	385	283	187	0.02	2.74
Master (3)	580	307	402	0.072	3.07

All measurements in kg and mm

Product = net weight / Master = gross weight

Logistics Information

	20' Container	40' Container	40' HQ Container
Master (3)	1071	2163	2520

Products per pallet: 60

Loading port: Beijiao (Shunde)

Certificates

CE, ETL, RoHS, WEEE, EAC

All technical data is approximative and subject to modification

Ben black / B-002

07.10.2021

Slogan

Humidifies and scents with flame effect

3 most important features

1. Infinitely adjustable humidification
 2. Intense fragrancing with choice of aroma
 3. Cosy fireplace effect
-

Description

Sit back, take a deep breath and relax. A cosy evening by the open fire is a cinch with Ben's 3-in-1 features. He humidifies and scents the air in the room, whilst bathing it in the amber light of the fireplace effect. Ben is an air humidifier, aroma diffuser and fireplace effect in one. The essential oils are added directly to the water, ensuring intensive fragrancing. Ben produces an extra-fine mist that is ideally distributed around the room, whilst the Amber Light™ creates a remarkably realistic flame effect that is totally safe and soot free. The strength can be adjusted smoothly from gently flickering flames with a subtle fragrance, to a blazing fire. The removable water tank can be refilled during operation. The illuminated water level indicator and the flame effect can be dimmed or switched off completely to prevent your well-deserved moments of relaxation from being disturbed. Ben will transform any room into a cosy oasis of calm.

Technical Data

System :	Humidifier, Aroma diffuser & Fireplace effect
Output (Up to):	160 g/h
Room Size (Up to) :	25 m ² / 63 m ³
Output Levels :	
Power Consumption :	24 W
Dimensions :	338 x 206 x 134 mm
Weight :	1.7 kg
Water Tank Size :	2.5 l
Sound Level :	27–30 dB(A)
Accessories including :	
Accessories optional :	Essential oils Recharge, Relief, Refresh, Relax, Revive

RRP : 129 CHF / 119 EUR / 129 USD

Article Number and EAN-Code

B-002 / 7630850300680

Additional Information

Product video : <https://youtu.be/EsOGYsCqWn0>

Dimensions / weight

	Lenght (mm)	Height (mm)	Depth (mm)	cbm	Weight (kg)
Product	338	206	134	0.009	1.7
Gift box	385	283	187	0.02	2.74
Master (3)	580	307	402	0.072	3.07

All measurements in kg and mm

Product = net weight / Master = gross weight

Logistics Information

	20' Container	40' Container	40' HQ Container
Master (3)	1071	2163	2520

Products per pallet: 60

Loading port: Beijiao (Shunde)

Certificates

CE, ETL, RoHS, WEEE, EAC

All technical data is approximative and subject to modification