
SOEHNLE

AROMA DIFFUSOR VALENCIA

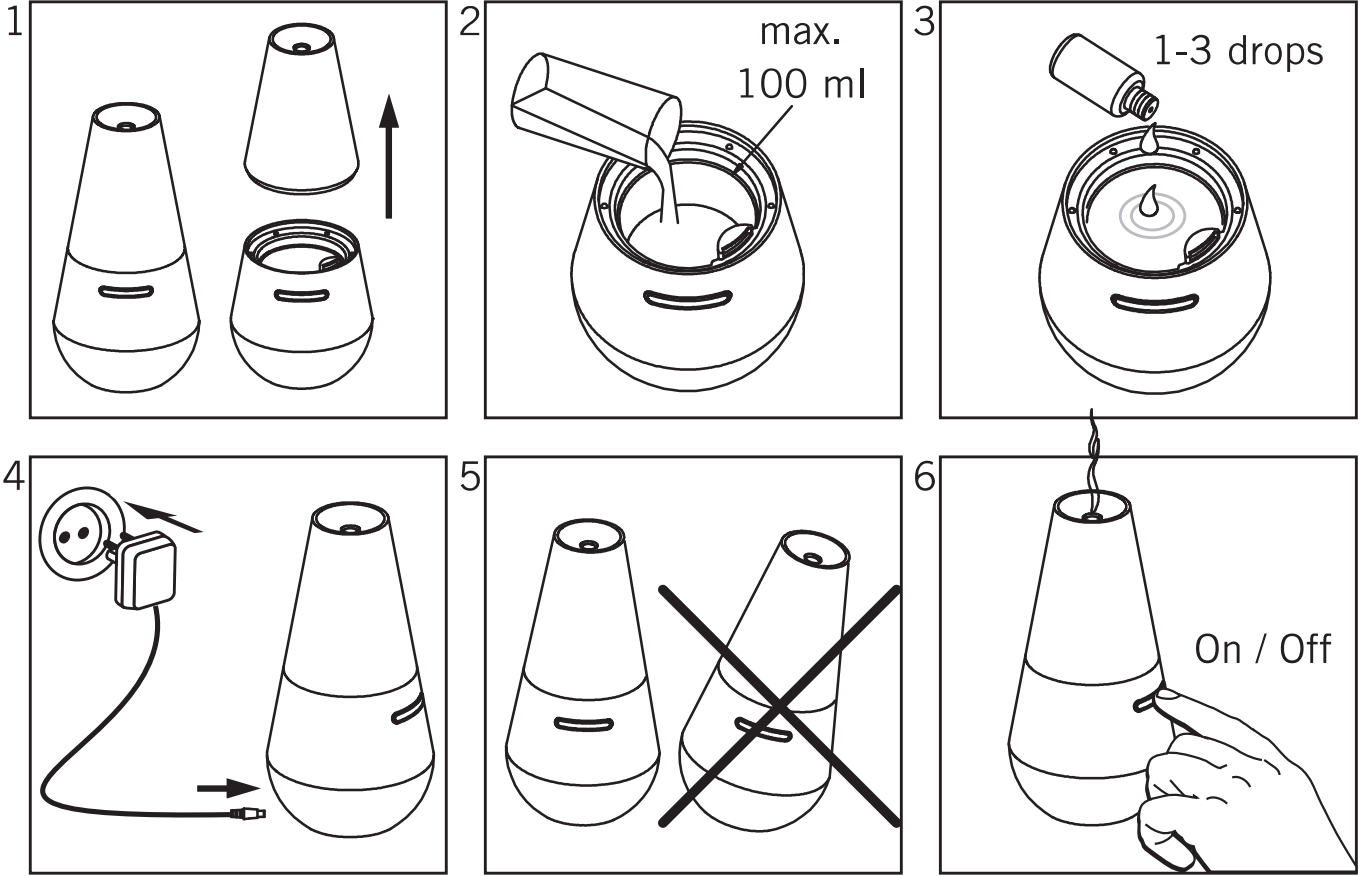
BEDIENUNGSANLEITUNG
OPERATING INSTRUCTIONS
MODE D'EMPLOI
ISTRUZIONI PER L'USO
GEBRUIKSAANWIJZING
INSTRUCCIONES DE MANEJO
BRUKSANVISNING
NÁVOD K POUŽITÍ
ИНСТРУКЦИИ ПО
ЭКСПЛУАТАЦИИ



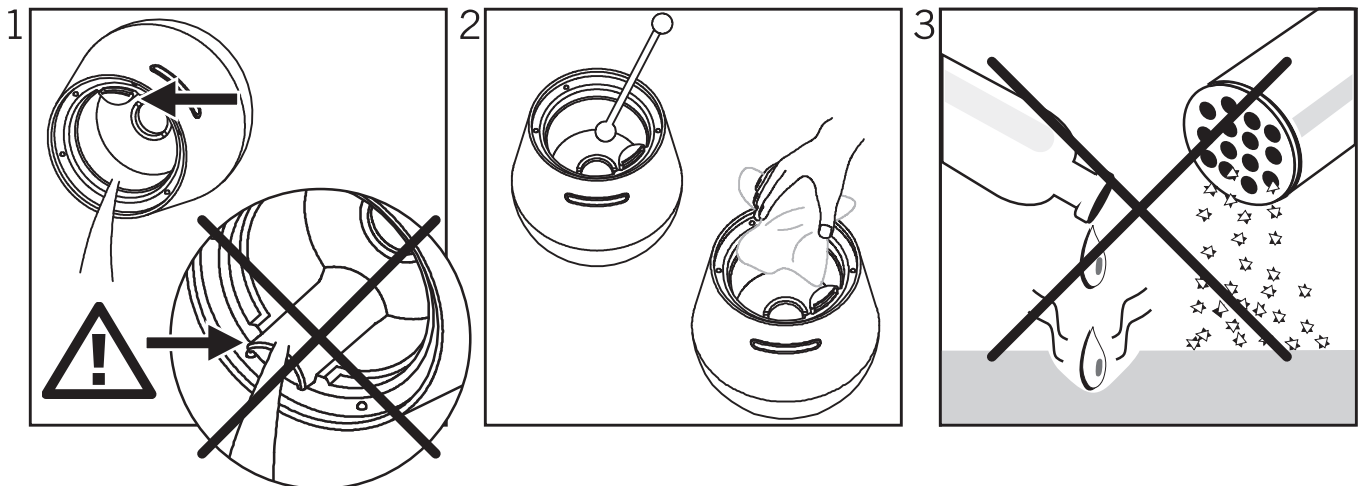


- Nicht betreiben bei bekannter Allergie gegen Duftstoffe.
- Do not use in case of known fragrance allergies.
- Ne pas utiliser en cas d'allergie aux parfums.
- Non azionare in caso di allergia nota verso sostanze profumate.
- Niet gebruiken indien een allergie voor geurstoffen bekend is.
- No utilizar en caso de alergia conocida a sustancias aromáticas.
- Använd den inte om du vet att du är allergisk mot doftämnen.
- Nepoužívejte v případě alergie na aromatické látky.
- Не используйте прибор при аллергии на ароматические вещества.

A



B



Verpakkingsinhoud

1 SOEHNLE aromaverstuiver,
1 adapter, 1 handleiding

Beoogd gebruik

De SOEHNLE aromaverstuiver dient uitsluitend voor het verbeteren van de geur in ruimtes.

We raden aan uitsluitend SOEHNLE geuroliën te gebruiken. Volg de doseeraanwijzingen op de verpakking.

Lees de handleiding zorgvuldig alvorens het apparaat in gebruik te nemen.

Het apparaat is niet bestemd voor commerciële doeleinden.

Aanwijzingen



- Gebruik dit apparaat uitsluitend met de originele adapter
- Dit apparaat is niet bestemd om door personen met beperkte fysieke, sensorische of geestelijke eigenschappen of met gebrek aan ervaring en kennis te worden gebruikt, behalve indien ze onder toezicht staan van een voor hun veiligheid verantwoordelijke persoon of wanneer ze van

deze persoon instructies gekregen hebben met betrekking tot het gebruik van het apparaat.

Kinderen mogen het apparaat alleen gebruiken wanneer ze boven de 8 jaar



zijn en indien ze onder toezicht staan van een voor hun veiligheid verantwoordelijke persoon of wanneer ze van deze persoon instructies gekregen hebben met betrekking tot het gebruik van het apparaat

- Geen heet water (> 40°C) in het apparaat gieten.
- Het apparaat alleen gebruiken op een droge plek.



Let erop dat het apparaat niet in de buurt van de adapter geplaatst wordt.

- De adapter moet zodanig worden aangesloten, dat, indien het apparaat omver zou vallen, gevaren worden vermeden door de uitlopende vloeistof.
- Zorg ervoor dat het snoer nooit gekneld is en trek het niet over scherpe kanten.
- Gebruik het apparaat nooit in de nabijheid van warmtebronnen.

- Gebruik het apparaat niet wanneer de adapter of het snoer defect is.

A. Ingebruikname

Het apparaat alleen vullen wanneer de adapter uit het stopcontact getrokken is!

1. Het bovenste gedeelte eraf nemen.
2. Vul het apparaat met gedistilleerd water tot aan de maximum markering (100 ml).
3. Voeg er 1 - 2 druppels SOEHNLE geuolie aan toe. Het bovenste gedeelte er weer goed passend opzetten.
4. De adapter aansluiten.
5. Op een effen oppervlak plaatsen.
6. Aanzetten.

B. Reiniging

Om hygiënische redenen dient het apparaat na elke vulling – en minstens om de 3 dagen – te worden gereinigd. Voor het reinigen, koppelt u het apparaat uit het stopcontact.

1. Het resterende water weggieten.

Niet langs de ventilatoropening!

2. Het waterreservoir met een doek en wattenstaafjes reinigen.

Geen schurende of bijtende schoonmaakmiddelen gebruiken.

C. Technische gegevens

Afmetingen: Ø 107 x 212 mm

Nominale spanning: 24V \approx

Nominaal vermogen: 10 W

Waterinhoud: 100ml

Adapter:

Model: GJA24-500

Primair: 230V / 50Hz

Secundair: 24V \approx 500mA $t_a=40^{\circ}\text{C}$

D. Problemen verhelpen

Symptoom	Probleem	Oplossing
Geen nevel	Adapter niet aangesloten	Adapter aan het stopcontact en aan het apparaat aansluiten
	Te weinig water in het waterreservoir	Vul met water tot aan de maximum markering.
	Te veel water in het waterreservoir	Water uitgieten tot aan de maximum markering.
	Het bovenste gedeelte is geblokkeerd met een waterfilm of andere	Met een doek reinigen

DE 2 Jahre Garantie **EN** 2 years guarantee **FR** 2 ans de garantie **IT**
Garanzia di 2 anni **NL** 2 jaar garantie **ES** 2 años de garantía **SV** 2 års
garanti **CS** 2 roky záruka **RU** 2 года гарантии

DE Absender **EN** Sender **FR** Expéditeur
IT Mittente **NL** Afzender **ES** Remitente
SV Avsän-dare **CS** Odesìlatel
RU Отправиедъ

DE Beanstandungsgrund **EN** Reason for
complaint **FR** Motif de réclamation
IT Motivo del reclamo **NL** Reclamegrond
ES Motivo de la queja **SV** Orsak till
reklamationen **CS** Důvod reklamace
RU ричина рекламации

DE Kaufdatum **EN** Date of purchase
FR Date d'achat **IT** Data d'acquisto
NL Koopdatum **ES** Fecha de compra
SV Inköpsdatum **CS** Datum zakoupení
RU Дата покупкп

SOEHNLE

Quality & Design by
LEIFHEIT AG
Leifheitstraße 1
56377 Nassau/Germany

www.soehnle.com

006008/A 05/2012 JFS