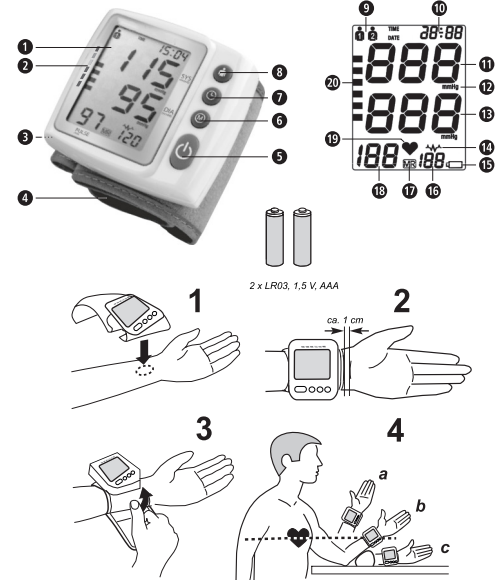


Bloeddrukmeter BW 135

Gebruiksaanwijzing - Zorgvuldig doorlezen!

NL Apparaat en LCD-weergave



Gebruik volgens de voorschriften

- Deze volledig automatische elektronische bloeddrukmeter is voor de bloeddrukmeting thuis bestemd. Het gaat om een niet-invasief bloeddrukmetsysteem voor het meten van de diastolische en systolische bloeddruk en de pols bij volwassenen met gebruik van oscilometrische techniek door middel van een om de pols aangebrachte manchet.

Contra-indicaties

- Het apparaat is niet geschikt voor de bloeddrukmeting bij kinderen. Voor gebruik bij oudere kinderen raadpleeg u uw arts.
- Deze bloeddrukmeter is niet geschikt voor personen die aan ernstige artimie lijden.

- Legenda**
- BELANGRIJK**
Volg de gebruiksaanwijzing!
Wanneer deze gebruiksaanwijzing niet in acht wordt genomen, kan dit leiden tot ernstig letsel of schade aan het apparaat.
 - WAARSCHUWING**
Deze waarschuwingen moeten worden nageleefd om mogelijk letsel van de gebruiker te voorkomen.
 - ATTENTIE**
Deze instructies moeten worden gerespecteerd om mogelijke beschadigingen aan het apparaat te verhinderen.
 - TIP**
Deze aanwijzingen geven u nuttige extra informatie over de installatie of de werking.
 - Apparaatclassificatie:** type BF
 - Niet geschikt voor jonge kinderen (0-3 jaar)
 - Beschermen tegen vocht
 - LOT-nummer
 - Producent
 - Productiedatum
- Levering**
- Controleer eerst of het toestel volledig is. Meegelieferd:
 - 1 medisana bloeddrukmeter BW 135
 - 2 batterijen (type AAA LR03) 1,5V
 - 1 bewaarbox
 - 1 gebruiksaanwijzing
- Wanneer u bij het uitpakken transport schade ontdekt, dient u onmiddellijk contact op te nemen met uw verkoper.
- Algemene oorzaken van foutieve metingen**
- Voor een meting rust u 5-10 minuten uit en eet u niets, drinkt u geen alcohol, rookt u niet, verricht u geen lichamelijke arbeid, sport u niet en neemt u geen bad. Al deze factoren kunnen het meetresultaat beïnvloeden.
 - Verwijder urwerek en sieraden van de pols waar gemeten wordt.
 - Meet altijd aan dezelfde pols (normaliter links).
 - Meet uw bloeddruk regelmatig, dagelijks op hetzelfde moment, omdat de bloeddruk tijdens de dag verandert.
 - Alle pogingen van de patiënt, zijn arm te ondersteunen, kunnen de bloeddruk verhogen.
 - Zorg voor een comfortabele en ontspannen positie en span tijdens de meting geen spier op van de arm aan welke wordt gemeten. Indien nodig, gebruik u een steunkussen.
 - Extreme temperaturen, vocht of hoogten kunnen de prestaties van het toestel beïnvloeden.
 - Als de pols onder of boven het hart ligt, ontstaat een foute meting.
 - Een los zittende of open manchet veroorzaakt een foute meting.
 - Door herhaalde metingen stapelt het bloed zich in de pols op wat tot een fout resultaat kan leiden. Op elkaar volgende bloeddrukmetingen moeten met pauzes van 3 minuten plaatsvinden of nadat de arm zo naar boven gehouden werd dat het aangezogen bloed kan wegstromen.

NL Veiligheidsinstructies

Lees de gebruiksaanwijzing en met name de veiligheidsinstructies zorgvuldig door voordat u het apparaat gaat gebruiken en bewaar de gebruiksaanwijzing. Geef deze gebruiksaanwijzing ook altijd mee als u het apparaat aan iemand anders geeft.

- Het apparaat is alleen bedoeld voor privégebruik. Als u twijfels heeft omtrent uw gezondheid, overleg dan met uw arts voor het apparaat gaat gebruiken.
- Gebruik het apparaat alleen waarvoor het is bedoeld, zoals beschreven in de gebruiksaanwijzing. Wanneer het apparaat voor andere doeleinden wordt gebruikt, vervalt de garantie.
- Als u aan een ziekte lijdt, zoals bijv. arteriële vernauwing, overleg dan met uw arts voor u het apparaat gaat gebruiken.
- Het apparaat mag niet voor de controle van de hartfrequentie van een pacemaker worden gebruikt.
- Zwangers moeten de vereiste voorzorgsmaatregelen en hun individuele belastingbaarheid in acht nemen, raadpleeg uw arts.
- Als tijdens een meting ongemakken zoals pijn, pijn aan de pols of andere klachten optreden, bedien dan de toets START/STOP (10), om een onmiddellijke ontluchting van de manchet te bereiken. Maak de manchet los en neem deze van de pols af.
- Herhaalde bloeddrukmetingen in hoog aantal kunnen leiden tot ongewenste bijwerkingen, bijv. tot geknelde zenuwen of bloedsuikersels.
- Bloeddrukmetingen - in het bijzonder bij frequent gebruik - kunnen leiden tot tijdelijke gebruikssporen op de huid en / of tot storingen van de bloedsomloop. Raadpleeg eventueel een arts voor meer informatie.
- Het apparaat is niet bedoeld om te worden gebruikt door personen met beperkte fysieke, sensorische of mentale capaciteiten of met een gebrek aan ervaring en/of onvoldoende kennis, tenzij ze worden begeleid door iemand die verantwoordelijk is voor hun veiligheid of die hen helpt bij het juiste gebruik van dit product.
- Deze bloeddrukmeter is bestemd voor volwassenen. Een gebruik bij boorlingen en kinderen is niet toegestaan. Raadpleeg een arts als u het apparaat bij jongeren wilt gebruiken.
- Kinderen mogen het apparaat niet gebruiken. Medische producten zijn geen speelgoed!
- Bewaar het apparaat buiten het bereik van kinderen.
- Het inslikken van kleindelen zoals verpakkingsmateriaal, batterij, batterijcompartimentdeksel enz. kan leiden tot verstikking.
- Voor het gebruik van het apparaat is de gebruiker verplicht vast te stellen dat het apparaat veilig en optimaal functioneert.
- Het apparaat mag niet in ruimtes met een hoge stralingsintensiteit of in de omgeving van apparaten met een hoge stralingsintensiteit zoals bijv. radiozenders, mobiele telefoons of magnetrons of samen met chirurgische toestellen met hoge frequentie wordt gebruikt. Daardoor kunnen functiestoringen of incorrecte meetwaarden optreden.
- Bedien het apparaat niet in de buurt van brandbaar gas, verdovinggas, zuurstof of waterstof of brandbare vloeistof (bijv. alcohol).
- Meet de bloeddruk niet als tegelijkertijd andere metingen op hetzelfde lichaamsdeel worden uitgevoerd aangezien deze daardoor worden verstoord resp. kunnen uitvallen.
- Plaats de manchet nooit over verwonde huid, bij een bestaande katetersaansluiting of na een massagie.
- Gebruik het toestel uitsluitend na overleg met uw arts!
- Voor geen wijzigingen aan het apparaat uit.
- Repareer het apparaat niet zelf als het mankementen vertoont. Laat reparaties alleen uitvoeren door een erkende servicecentrum.
- Gebruik alleen originele aanbevolen onderdelen en reserveonderdelen van de fabrikant aangezien andere schade aan het apparaat of persoonlijke schade kunnen ontstaan.
- Bescherm het toestel tegen vocht. Als er toch eens vloeistof in het apparaat zou binnendringen, dan moeten de batterijen onmiddellijk worden verwijderd en andere toepassingen worden vermeden. Neem in dit geval rechtstreeks contact op met uw verdeler of breng ons op de hoogte.
- Het manchet is delicaat en moet met de nodige onzichtheid worden behandeld. Pomp de manchet alleen dan op wanneer ze correct om de pols werd aangelegd.
- Bescherm het apparaat tegen vreteringen, rechtstreeks zonlicht en gevolgen van sterke hitte of koude.
- Gebruik voor de reiniging in geen geval verduiners (oplosmiddelen), alcohol of benzine.
- Bewaar het apparaat tegen hevige schokken en laat het niet vallen.
- Verwijder de batterijen als u het apparaat langere tijd niet gebruikt.

WAARSCHUWING

Tu te lage bloeddruk vormt ook een gezondheidsrisico! Duitse-heid kan leiden tot gevaarlijke situaties (bijv. op trappen of in het straatverkeer)

Beïnvloeding en beoordeling van de metingen

- Meet uw bloeddruk normaal, sla de resultaten op en vergelijk deze dan met elkaar. Trek geen conclusies uit één resultaat.
- Uw bloeddrukwaarden moeten altijd door een arts worden beoordeeld, die ook met uw medische voorgeschiedenis vertrouwd is. Als u het apparaat regelmatig gebruikt en de waarden voor uw arts opschrijft, dan moet u ook nu en dan uw arts op de hoogte brengen van het verloop.
- Bedenk bij de bloeddrukmetingen dat de dagelijkse waarden van vele factoren afhangen. Zo beïnvloeden roken, alcoholgebruik, medicijnen en lichamelijke arbeid de bloeddrukwaarden op verschillende wijze.
- Meet uw bloeddruk voor de maaltijden.
- Alvorens u uw bloeddruk meet, moet u minstens 5-10 minuten uitrusten.
- Als u de systolische of de diastolische waarde van de meting ondanks correcte handhaving van het apparaat ongevoelig (lijken (te hoog of te laag)) en dit zich meermaals herhaalt, breng dan uw arts de hoogte. Dit geldt ook wanneer in zeldzame gevallen een onregelmatige of zeer zwakke pols geen metingen mogelijk maakt.

Ingebruikname

Batterijen plaatsen/vervangen

Alvorens u het apparaat kunt gebruiken, moet u de meegeleverde batterijen in het apparaat inbrengen. Aan de linkerkant van het toestel bevindt zich het deksel van het batterijvakje (9). Open het en plaats de 2 meegeleverde 1,5V batterijen, type AAA LR03 in het vakje. Let daarbij op de polariteit (zoals aangegeven in het batterijvakje). Sluit het batterijvakje weer.

Vervang de batterijen onmiddellijk, wanneer het symboolje voor het vervangen van de batterijen (11) op het display (1) verschijnt of wanneer er op het display niets wordt aangegeven, nadat het apparaat ingeschakeld werd.

De datum en tijd instellen

Nadat u de batterijen in het toestel hebt ingebracht, moet u de datum en de tijd uur correct instellen. Om naar de instellingsmodus te gaan, moet u de (9) -toets (1) gedurende ca. 3 seconden ingedrukt houden. Vervolgens knippert gekoppeld de (1) (2) (3) (4) (5) (6) (7) (8) (9) (10) (11) (12) (13) (14) (15) (16) (17) (18) (19) (20) (21) (22) (23) (24) (25) (26) (27) (28) (29) (30) (31) (32) (33) (34) (35) (36) (37) (38) (39) (40) (41) (42) (43) (44) (45) (46) (47) (48) (49) (50) (51) (52) (53) (54) (55) (56) (57) (58) (59) (60) (61) (62) (63) (64) (65) (66) (67) (68) (69) (70) (71) (72) (73) (74) (75) (76) (77) (78) (79) (80) (81) (82) (83) (84) (85) (86) (87) (88) (89) (90) (91) (92) (93) (94) (95) (96) (97) (98) (99) (100) (101) (102) (103) (104) (105) (106) (107) (108) (109) (110) (111) (112) (113) (114) (115) (116) (117) (118) (119) (120) (121) (122) (123) (124) (125) (126) (127) (128) (129) (130) (131) (132) (133) (134) (135) (136) (137) (138) (139) (140) (141) (142) (143) (144) (145) (146) (147) (148) (149) (150) (151) (152) (153) (154) (155) (156) (157) (158) (159) (160) (161) (162) (163) (164) (165) (166) (167) (168) (169) (170) (171) (172) (173) (174) (175) (176) (177) (178) (179) (180) (181) (182) (183) (184) (185) (186) (187) (188) (189) (190) (191) (192) (193) (194) (195) (196) (197) (198) (199) (200) (201) (202) (203) (204) (205) (206) (207) (208) (209) (210) (211) (212) (213) (214) (215) (216) (217) (218) (219) (220) (221) (222) (223) (224) (225) (226) (227) (228) (229) (230) (231) (232) (233) (234) (235) (236) (237) (238) (239) (240) (241) (242) (243) (244) (245) (246) (247) (248) (249) (250) (251) (252) (253) (254) (255) (256) (257) (258) (259) (260) (261) (262) (263) (264) (265) (266) (267) (268) (269) (270) (271) (272) (273) (274) (275) (276) (277) (278) (279) (280) (281) (282) (283) (284) (285) (286) (287) (288) (289) (290) (291) (292) (293) (294) (295) (296) (297) (298) (299) (300) (301) (302) (303) (304) (305) (306) (307) (308) (309) (310) (311) (312) (313) (314) (315) (316) (317) (318) (319) (320) (321) (322) (323) (324) (325) (326) (327) (328) (329) (330) (331) (332) (333) (334) (335) (336) (337) (338) (339) (340) (341) (342) (343) (344) (345) (346) (347) (348) (349) (350) (351) (352) (353) (354) (355) (356) (357) (358) (359) (360) (361) (362) (363) (364) (365) (366) (367) (368) (369) (370) (371) (372) (373) (374) (375) (376) (377) (378) (379) (380) (381) (382) (383) (384) (385) (386) (387) (388) (389) (390) (391) (392) (393) (394) (395) (396) (397) (398) (399) (400) (401) (402) (403) (404) (405) (406) (407) (408) (409) (410) (411) (412) (413) (414) (415) (416) (417) (418) (419) (420) (421) (422) (423) (424) (425) (426) (427) (428) (429) (430) (431) (432) (433) (434) (435) (436) (437) (438) (439) (440) (441) (442) (443) (444) (445) (446) (447) (448) (449) (450) (451) (452) (453) (454) (455) (456) (457) (458) (459) (460) (461) (462) (463) (464) (465) (466) (467) (468) (469) (470) (471) (472) (473) (474) (475) (476) (477) (478) (479) (480) (481) (482) (483) (484) (485) (486) (487) (488) (489) (490) (491) (492) (493) (494) (495) (496) (497) (498) (499) (500) (501) (502) (503) (504) (505) (506) (507) (508) (509) (510) (511) (512) (513) (514) (515) (516) (517) (518) (519) (520) (521) (522) (523) (524) (525) (526) (527) (528) (529) (530) (531) (532) (533) (534) (535) (536) (537) (538) (539) (540) (541) (542) (543) (544) (545) (546) (547) (548) (549) (550) (551) (552) (553) (554) (555) (556) (557) (558) (559) (560) (561) (562) (563) (564) (565) (566) (567) (568) (569) (570) (571) (572) (573) (574) (575) (576) (577) (578) (579) (580) (581) (582) (583) (584) (585) (586) (587) (588) (589) (590) (591) (592) (593) (594) (595) (596) (597) (598) (599) (600) (601) (602) (603) (604) (605) (606) (607) (608) (609) (610) (611) (612) (613) (614) (615) (616) (617) (618) (619) (620) (621) (622) (623) (624) (625) (626) (627) (628) (629) (630) (631) (632) (633) (634) (635) (636) (637) (638) (639) (640) (641) (642) (643) (644) (645) (646) (647) (648) (649) (650) (651) (652) (653) (654) (655) (656) (657) (658) (659) (660) (661) (662) (663) (664) (665) (666) (667) (668) (669) (670) (671) (672) (673) (674) (675) (676) (677) (678) (679) (680) (681) (682) (683) (684) (685) (686) (687) (688) (689) (690) (691) (692) (693) (694) (695) (696) (697) (698) (699) (700) (701) (702) (703) (704) (705) (706) (707) (708) (709) (710) (711) (712) (713) (714) (715) (716) (717) (718) (719) (720) (721) (722) (723) (724) (725) (726) (727) (728) (729) (730) (731) (732) (733) (734) (735) (736) (737) (738) (739) (740) (741) (742) (743) (744) (745) (746) (747) (748) (749) (750) (751) (752) (753) (754) (755) (756) (757) (758) (759) (760) (761) (762) (763) (764) (765) (766) (767) (768) (769) (770) (771) (772) (773) (774) (775) (776) (777) (778) (779) (780) (781) (782) (783) (784) (785) (786) (787) (788) (789) (790) (791) (792) (793) (794) (795) (796) (797) (798) (799) (800) (801) (802) (803) (804) (805) (806) (807) (808) (809) (810) (811) (812) (813) (814) (815) (816) (817) (818) (819) (820) (821) (822) (823) (824) (825) (826) (827) (828) (829) (830) (831) (832) (833) (834) (835) (836) (837) (838) (839) (840) (841) (842) (843) (844) (845) (846) (847) (848) (849) (850) (851) (852) (853) (854) (855) (856) (857) (858) (859) (860) (861) (862) (863) (864) (865) (866) (867) (868) (869) (870) (871) (872) (873) (874) (875) (876) (877) (878) (879) (880) (881) (882) (883) (884) (885) (886) (887) (888) (889) (890) (891) (892) (893) (894) (895) (896) (897) (898) (899) (900) (901) (902) (903) (904) (905) (906) (907) (908) (909) (910) (911) (912) (913) (914) (915) (916) (917) (918) (919) (920) (921) (922) (923) (924) (925) (926) (927) (928) (929) (930) (931) (932) (933) (934) (935) (936) (937) (938) (939) (940) (941) (942) (943) (944) (945) (946) (947) (948) (949) (950) (951) (952) (953) (954) (955) (956) (957) (958) (959) (960) (961) (962) (963) (964) (965) (966) (967) (968) (969) (970) (971) (972) (973) (974) (975) (976) (977) (978) (979) (980) (981) (982) (983) (984) (985) (986) (987) (988) (989) (990) (991) (992) (993) (994) (995) (996) (997) (998) (999) (1000) (1001) (1002) (1003) (1004) (1005) (1006) (1007) (1008) (1009) (1010) (1011) (1012) (1013) (1014) (1015) (1016) (1017) (1018) (1019) (1020) (1021) (1022) (1023) (1024) (1025) (1026) (1027) (1028) (1029) (1030) (1031) (1032) (1033) (1034) (1035) (1036) (1037) (1038) (1039) (1040) (1041) (1042) (1043) (1044) (1045) (1046) (1047) (1048) (1049) (1050) (1051) (1052) (1053) (1054) (1055) (1056) (1057) (1058) (1059) (1060) (1061) (1062) (1063) (1064) (1065) (1066) (1067) (1068) (1069) (1070) (1071) (1072) (1073) (1074) (1075) (1076) (1077) (1078) (1079) (1080) (1081) (1082) (1083) (1084) (1085) (1086) (1087) (1088) (1089) (1090) (1091) (1092) (1093) (1094) (1095) (1096) (1097) (1098) (1099) (1100) (1101) (1102) (1103) (1104) (1105) (1106) (1107) (1108) (1109) (1110) (1111) (1112) (1113) (1114) (1115) (1116) (1117) (1118) (1119) (1120) (1121) (1122) (1123) (1124) (1125) (1126) (1127) (1128) (1129) (1130) (1131) (1132) (1133) (1134) (1135) (1136) (1137) (1138) (1139) (1140) (1141) (1142) (1143) (1144) (1145) (1146) (1147) (1148) (1149) (1150) (1151) (1152) (1153) (1154) (1155) (1156) (1157) (1158) (1159) (1160) (1161) (1162) (1163) (1164) (1165) (1166) (1167) (1168) (1169) (1170) (1171) (1172) (1173) (1174) (1175) (1176) (1177) (1178) (1179) (1180) (1181) (1182) (1183) (1184) (1185) (1186) (1187) (1188) (1189) (1190) (1191) (1192) (1193) (1194) (1195) (1196) (1197) (1198) (1199) (1200) (1201) (1202) (1203) (1204) (1205) (1206) (1207) (1208) (1209) (1210) (1211) (1212) (1213) (1214) (1215) (1216) (1217) (1218) (1219) (1220) (1221) (1222) (1223) (1224) (1225) (1226) (1227) (1228) (1229) (1230) (1231) (1232) (1233) (1234) (1235) (1236) (1237) (1238) (1239) (1240) (1241) (1242) (1243) (1244) (1245) (1246) (1247) (1248) (1249) (1250) (1251) (1252) (1253) (1254) (1255) (1256) (1257) (1258) (1259) (1260) (1261) (1262) (1263) (1264) (1265) (1266) (1267) (1268) (1269) (1270) (1271) (1272) (1273) (1274) (1275) (1276) (1277) (1278) (1279) (1280) (1281) (1282) (1283) (1284) (1285) (1286) (1287) (1288) (1289) (1290) (1291) (1292) (1293) (1294) (1295) (1296) (1297) (1298) (1299) (1300) (1301) (1302) (1303) (1304) (1305) (1306) (1307) (1308) (1309) (1310) (1311) (1312) (1313) (1314) (1315) (1316) (1317) (1318) (1319) (1320) (1321) (1322) (1323) (1324) (1325) (1326) (1327) (1328) (1329) (1330) (1331) (1332) (1333) (1334) (1335) (1336) (1337) (1338) (1339) (1340) (1341) (1342) (1343) (1344) (1345) (1346) (1347) (1348) (1349) (1350) (1351) (1352) (1353) (1354) (1355) (1356) (1357) (1358) (1359) (1360) (1361) (1362) (1363) (1364) (1365) (1366) (1367) (1368) (1369) (1370) (1371) (1372) (1373) (1374) (1375) (1376) (1377) (1378) (1379) (1380) (1381) (1382) (1383) (1384) (1385) (1386) (1387) (1388) (1389) (1390) (1391) (1392) (1393) (1394) (1395) (1396) (1397) (1398) (1399) (1400) (1401) (1402) (1403) (1404) (1405) (1406) (1407) (1408) (1409) (1410) (1411) (1412) (1413) (1414) (1415) (1416) (1417) (1418) (1419) (1420) (1421) (1422) (1423) (1424) (1425) (1426) (1427) (1428) (1429) (1430) (1431) (1432) (1433) (1434) (1435) (1436) (1437) (1438) (1439) (1440) (1441) (1442) (1443) (1444) (1445) (1446) (1447) (1448) (1449) (1450) (1451) (1452) (1453) (1454) (1455) (1456) (1457) (1458) (1459) (1460) (1461) (1462) (1463) (1464) (1465) (1466) (1467) (1468) (1469) (1470) (1471) (1472) (1473) (1474) (1475) (1476) (1477) (1478) (1479) (1480) (1481) (1482) (1483) (1484) (1485) (1486) (1487) (1488) (1489) (1490) (1491) (1492) (1493) (1494) (1495) (1496) (1497) (1498) (1499) (1500) (1501) (1502) (1503) (1504) (1505) (1506) (1507) (1508) (1509) (1510) (1511) (1512) (1513) (1514) (1515) (1516) (1517) (1518) (1519) (1520) (1521) (1522) (1523) (1524) (1525) (1526) (1527) (1528) (1529) (1530) (1531) (1532) (1533) (1534) (1535) (1536) (1537) (1538) (1539) (1540) (1541) (1542) (1543) (1544) (1545) (1546) (1547) (1548) (1549) (1550) (1551) (1552) (1553) (1554) (1555) (1556) (1557) (1558) (1559) (1560) (1561) (1562) (1563) (1564) (1565) (1566) (1567) (1568) (1569) (1570) (1571) (1572) (1573) (1574) (1575) (1576) (1577) (1578) (1579) (1580) (1581) (1582) (1583) (1584) (1585) (1586) (1587) (1588) (1589) (1590) (1591) (1592) (1593) (1594) (1595) (1596) (1597) (1598) (1599) (1600) (1601) (1602) (1603) (1604) (1605) (1606) (1607) (1608) (1609) (1610) (1611) (1612) (1613) (1614) (1615) (1616) (1617) (1618) (1619) (1620) (1621) (1622) (1623) (1624) (1625) (1626) (1627) (1628) (1629) (1630) (1631) (1632) (1633) (1634) (1635) (1636) (1637) (1638) (1639) (1640) (1641) (1642)