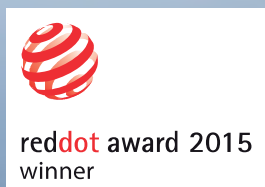
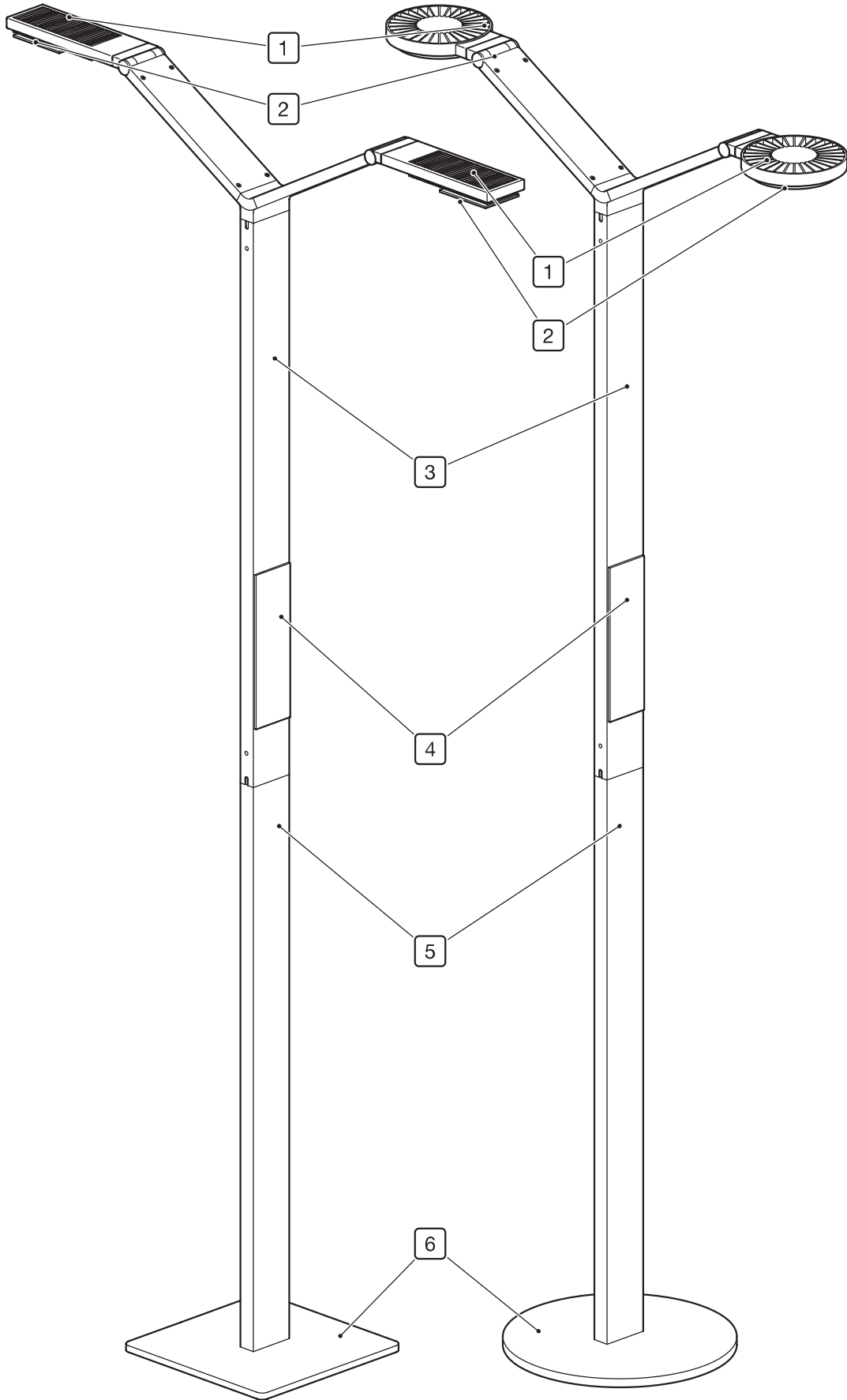


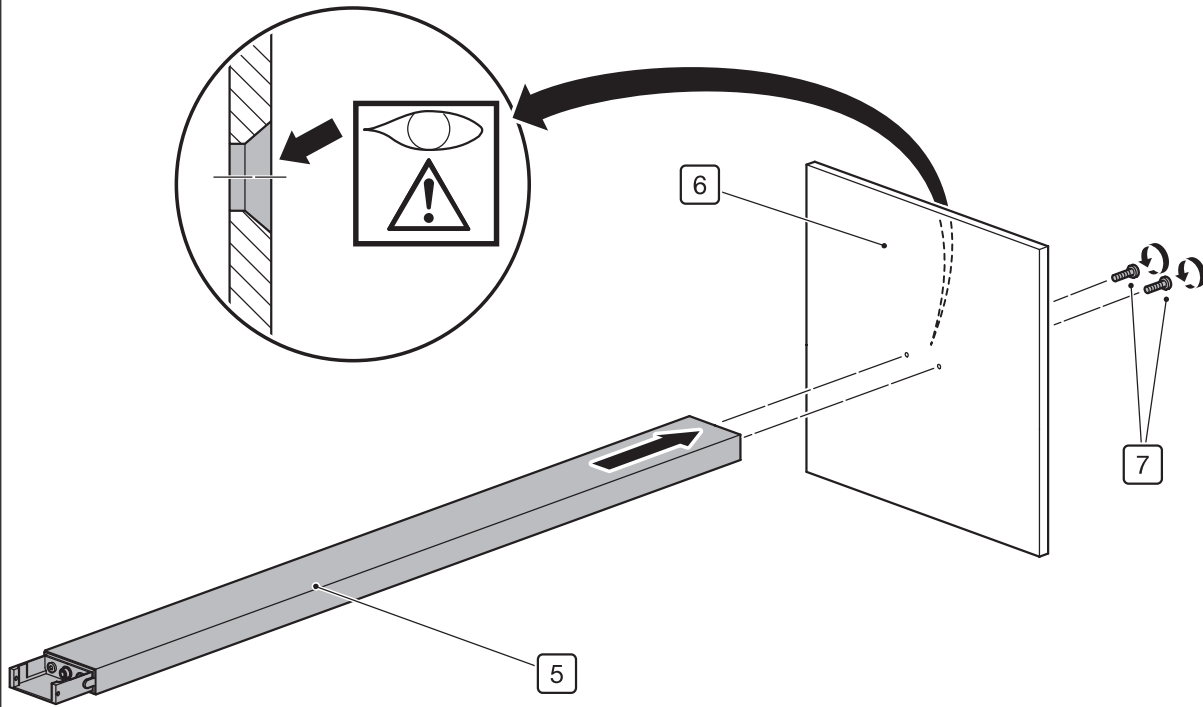
# FLOOR TWIN



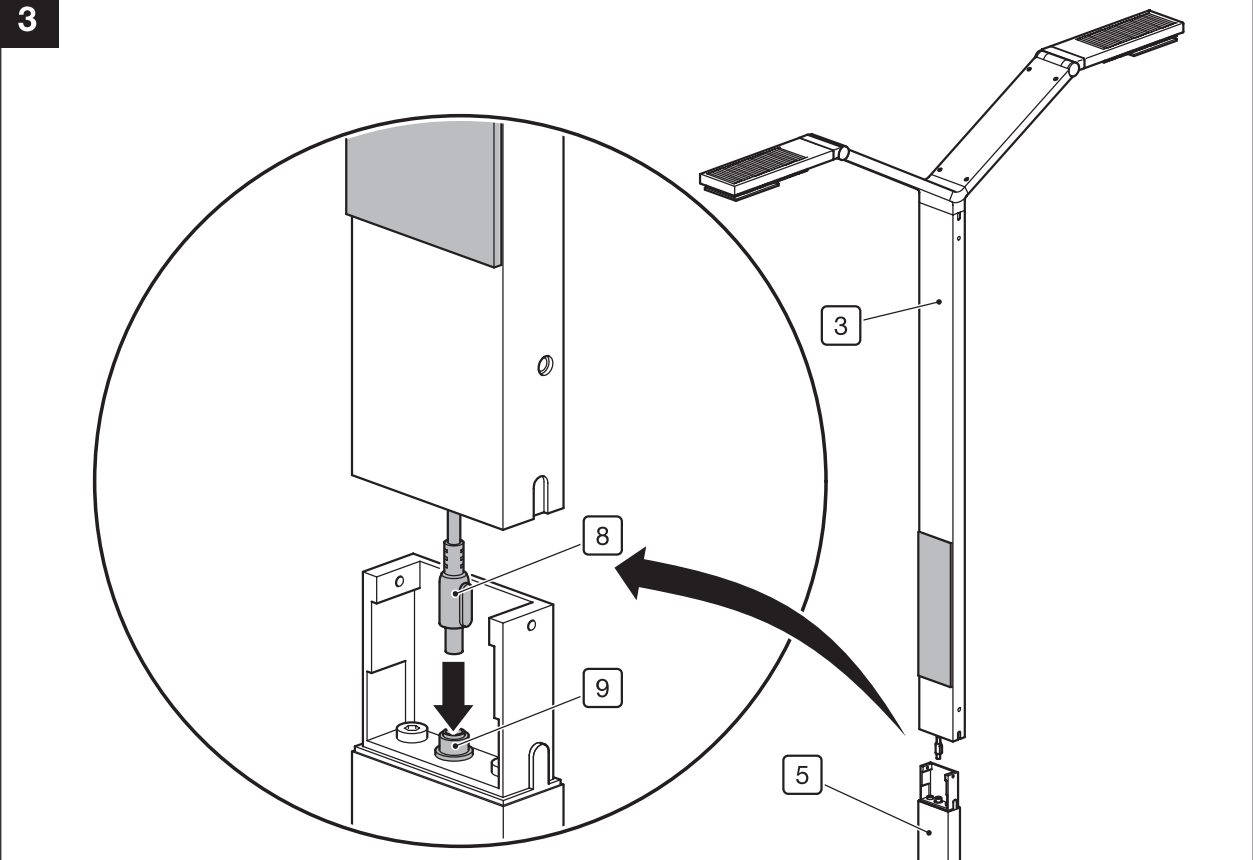
1



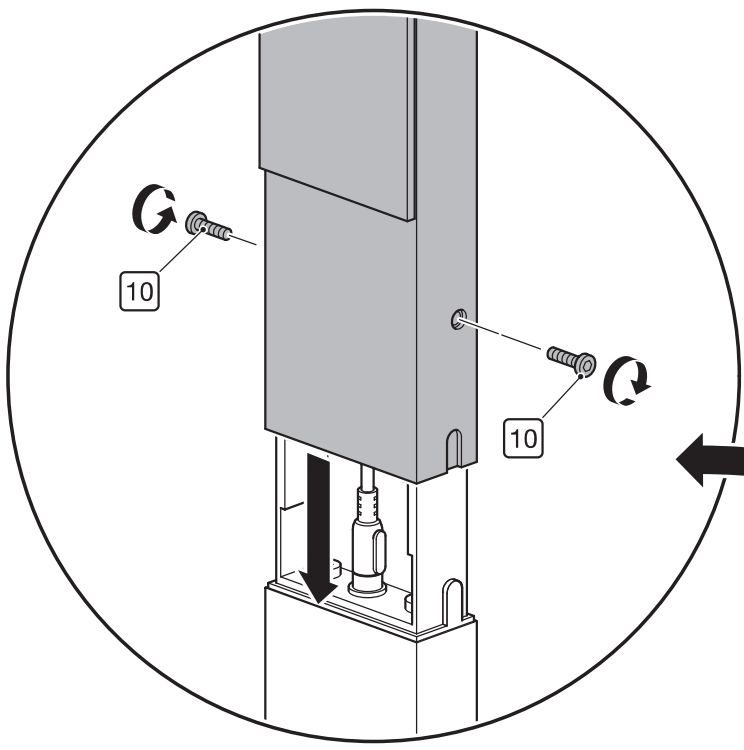
2



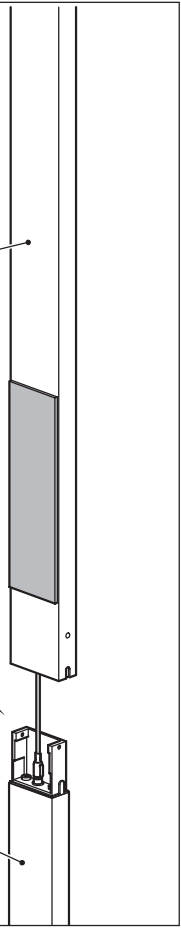
3



4

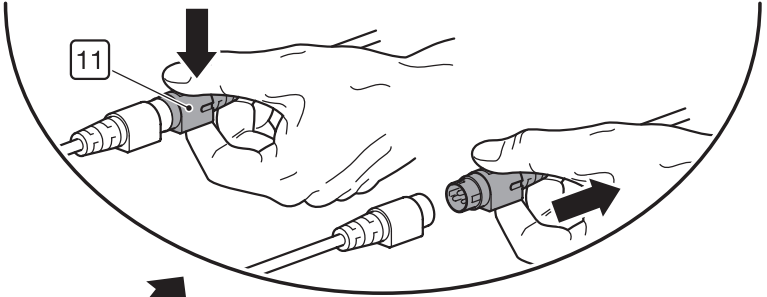


3



5

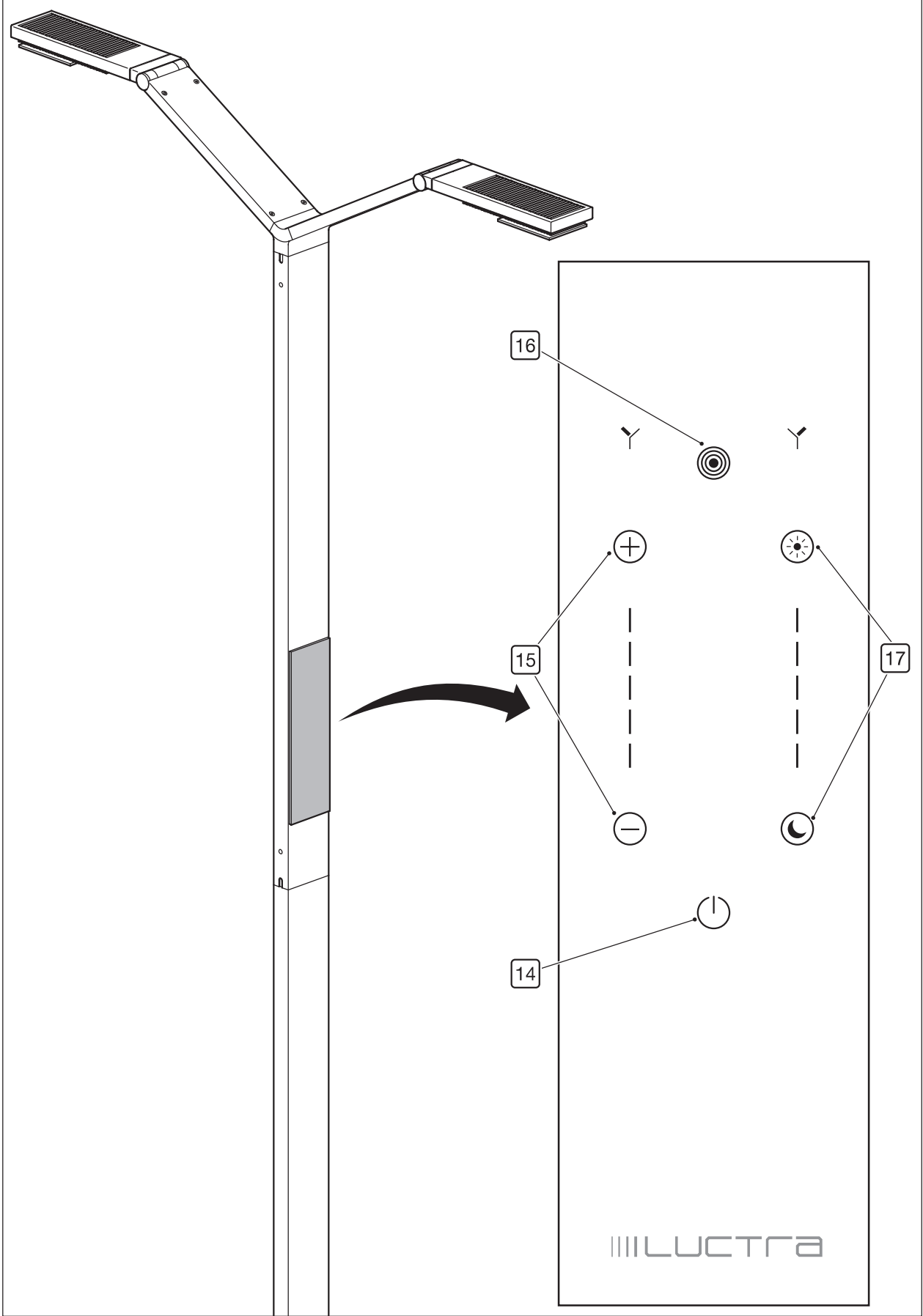
5



12

13

6



## Beoogd gebruik

De lamp is bedoeld als verlichting van een werkplek in droge binnenruimtes (25 °C omgevings-temperatuur).

Voer alleen werkzaamheden uit die in deze gebruiksaanwijzing beschreven zijn. Ieder ander gebruik wordt beschouwd als ongeoorloofd. De fabrikant is niet aansprakelijk voor schade die hieruit voortvloeit.

## Voor uw veiligheid

### Fundamentele veiligheidsinstructies

- Voor een veilige omgang met deze lamp moet de gebruiker deze gebruiksaanwijzing vóór de ingebruikname gelezen en begrepen hebben.
- Neem altijd alle veiligheidsinstructies in acht! Wanneer u de veiligheidsinstructies niet in acht neemt, brengt u uzelf en anderen in gevaar. Bewaar deze gebruiksaanwijzing voor de toekomst en houd deze altijd binnen handbereik.
- Wanneer u de lamp doorverkoopt of weggeeft, moet u deze gebruiksaanwijzing absoluut meegeven.
- Gebruik de lamp alleen als hij perfect in orde is. Als de lamp of een deel daarvan (ook leds) defect is, neem dan contact op met onze service.
- Deze lamp is niet bestemd om gebruikt te worden door personen met beperkte lichamelijke, sensorische of mentale vermogens of te weinig ervaring en/of kennis, tenzij een voor hun veiligheid bevoegde persoon toezicht houdt of instructies gegeven heeft over hoe de lamp gebruikt moet worden.
- Zorg ervoor dat kinderen niet met de lamp spelen.
- Steeds de geldende nationale en internationale veiligheids-, gezondheids- en arbeidsvoorschriften opvolgen.

### Elektrische veiligheid

- Sluit de lamp alleen aan op geaarde stopcontacten, die vakkundig geïnstalleerd, geaard en gecontroleerd zijn.
- Verzeker u er vóór het aansluiten van de lamp van dat de netaansluiting overeenkomt met de aansluitgegevens van de lamp.
- Raak de stekker niet met natte handen aan! Trek de stekker altijd aan de stekker zelf en niet aan de kabel uit het stopcontact.
- De stroomkabel niet knikken, pletten, eraan trekken of erover rijden. Bescherm de kabel tegen scherpe randen, olie en hitte.
- Til de lamp niet aan de kabel op.
- Controleer vóór ieder gebruik stekker en kabel.
- Trek bij beschadigde stroomkabel onmiddellijk de stekker uit het stopcontact. Gebruik de lamp nooit met beschadigde stroomkabel.
- Schakel de lamp altijd uit, alvorens de stekker eruit te trekken.
- Trek, wanneer de lamp langere tijd niet wordt gebruikt, altijd de stekker uit het stopcontact.
- Trek voor een transport of een verplaatsing van de lamp altijd de stekker uit het stopcontact.
- Gebruik alleen verlengsnoeren die geschikt zijn voor de lamp en de omgeving.
- Gebruik geen extra dimmers.
- Als de stroomkabel van de lamp beschadigd wordt, moet deze door de producent vervangen worden om gevaren te vermijden.

## Productspecifieke veiligheidsinstructies

- Dek de lamp niet met doeken of andere voorwerpen af. Er bestaat brandgevaar.
- Open het VITACORE®-bedieningspaneel nooit. De lamp wordt onherstelbaar beschadigd.

## Verklaring van de symbolen

- Aanwijzingsbordjes die zich op uw lamp bevinden, mogen niet worden verwijderd of afgedekt.



Lees vóór de ingebruikname de gebruiksaanwijzing en neem deze in acht.



Gevaar voor oogletsel! Kijk nooit direct in de led.



U mag de lamp alleen in droge binnenruimtes gebruiken.



Vervang ieder gesprongen beschermglas. De verlichting bevindt zich achter een beschermglas, dat de gebruiker tegen verbrandingen en de led tegen beschadigingen beschermt. Het gebruik van de lamp zonder het beschermglas of bij beschadigd beschermglas is niet toegestaan. Het beschermglas moet worden vervangen door een nieuw, onbeschadigd beschermglas (origineel onderdeel).



## Product- en functiebeschrijving

LUCTRA® verspreidt biologisch werkzaam licht, daar de lichtkleur tussen koud-wit licht met een hoog percentage blauw en warm-wit licht met een hoog percentage rood gevarieerd kan worden. Samen met zijn hoge verlichtingssterkte geeft LUCTRA® het lichaam duidelijke lichtsignalen, die het nodig heeft om het systeem van de interne klok en daarmee het biologische ritme aan het verloop van de dag aan te passen. Hoe beter deze aanpassing is, des te hoger zijn het welzijn en het prestatievermogen.

De grootste biologische werking wordt bereikt, als de lichtkleuren in de loop van de dag duidelijk variëren. Daarom wordt in de ochtenduren zeer koud-wit licht aanbevolen, dat 's middags gereduceerd wordt, na de middag weer licht verhoogd, om vervolgens in de namiddag continu af te nemen. 's Avonds moet het aandeel rood overheersen. U kunt deze instellingen op het VITACORE®-bedieningsdisplay op ieder willekeurig moment veranderen. Uiteindelijk beslist uw welzijn over de voor u juiste en aangename lichtinstelling. Probeer daarom verschillende instellingen uit, tot u de juiste voor u gevonden heeft. Met de VITACORE®-app stelt u een automatische wisseling van de lichtkleur in (► zie "Bediening via app" op pagina 36).

Meer over de verbanden en de werking van het biologische licht komt u te weten op [www.luctra-nl.com](http://www.luctra-nl.com).

## Uw lamp in een oogopslag

► zie figuur 1

1. Lampkop
2. Beschermglas
3. Bovenste deel van de lamp
4. VITACORE®-bedieningsdisplay (touchscreen)
5. Onderste deel van de lamp
6. Lampvoet

## Leveringsomvang

- Gebruiksaanwijzing
- Lamp
- Nettransformator met stekker
- Stroomkabel met Eurostekker
- Stroomkabel met Britse stekker, type G
- Microvezeldoek
- Binnenzeskantschroeven 2x
- Torxschroeven 2x
- Binnenzeskantsleutel 1x
- Torxschroevendraaier 1x

**Aanwijzing:**

Mocht een van de delen ontbreken of beschadigd zijn, neem dan contact op met de Service.

## Montage

- Haal alle onderdelen uit de verpakking.

**Aanwijzing:**

De lampvoet (6) bevindt zich in een kartonnen hoes.

- Trek de kartonnen hoes uit de verpakking en haal de lampvoet (6) eruit.

► zie figuur 2

- Schroef het onderste deel (5) met de bijgevoegde binnenzeskantschroeven (7) op de lampvoet (6).

► zie figuur 3

- Verbind beide stekkers (8) en (9) en steek het bovenste deel (3) op het onderste deel (5).

**Aanwijzing:**

Het bovenste deel (3) kan slechts in één richting volledig worden opgestoken.

► zie figuur 4

- Bevestig het bovenste deel (3) met de bijgevoegde torxschroeven (10).

## Elektrische aansluiting

► zie figuur 5

1. Verbind de aansluitleiding van de lamp met de nettransformator.

**Aanwijzing:**

Om de stekkerverbinding tussen lamp en nettransformator los te maken, moet u eerst de stekkervergrendeling (11) losmaken.

2. Verbind de bij het elektriciteitsnet passende stroomkabel met de nettransformator:
  - stroomkabel met Eurostekker (12)
  - stroomkabel met Britse stekker (13)
3. Steek de stekker in het stopcontact.



## De lamp opstellen



### LET OP!

#### Gevaar voor schade aan de lamp!

Draai de lampkop niet tegen de weerstand in het draaischarnier.

## Bediening



### LET OP!

#### Gevaar voor materiële schade!

De lampkop is zo gebouwd dat de leds optimaal gekoeld worden en daardoor een lange levensduur bereiken.

Dek de lampkop nooit af. Er bestaat brandgevaar.

De beide lampkoppen zijn apart instelbaar en kunnen individueel worden geprogrammeerd. U kunt de instellingen op het VITACORE®-bedieningsdisplay of via de VITACORE®-app op uw smartphone c.q. tablet-pc uitvoeren.

## Bediening met VITACORE®-bedieningsdisplay

► zie figuur 6

14. Aan/Uit-sensortoets
15. Sensortoetsen voor de instelling van de lichtsterkte
16. Sensortoets om de lampkop te selecteren
17. Sensortoetsen voor de instelling van de lichtkleur

i

### Aanwijzing:

De symbolen van de sensortoetsen voor de instelling van lichtkleur, lichtsterkte en selectie van de lampkop zijn pas na een korte aanraking van de Aan/Uit-sensortoets (14) zichtbaar.

Als u het oppervlak enkele seconden lang niet heeft aangeraakt, verdwijnen de symbolen weer.

De verlichtingsduur van het VITACORE®-bedieningsdisplay kan in de VITACORE®-app worden ingesteld. De vooraf ingestelde verlichtingstijd bedraagt 30 seconden.

- Raak de Aan/Uit-sensortoets (⏻) aan om het licht van de beide lampkoppen in of uit te schakelen.
- Raak de sensortoets (👁) voor selectie van de lampkop aan om de lampkop te selecteren die moet worden ingesteld.
- Raak de sensortoets (⊖) aan om de lichtsterkte te verlagen.
- Raak de sensortoets (+) aan om de lichtsterkte te verhogen.
- Raak de sensortoets (🌙) aan om de lichtkleur warmer (meer rood) te laten worden.
- Raak de sensortoets (☀) aan om de lichtkleur kouder (meer blauw) te laten worden.
- De instellingen van beide lampkoppen worden opgeslagen bij het uitschakelen en zijn bij opnieuw inschakelen weer van kracht.

## Bediening via app

De VITACORE®-app maakt van uw lamp een flexibel lichtinstrument. Hij produceert een individueel 24-uurs-lichtverloop.

Hiermee worden automatisch de lichtsterkte en de lichtkleur gevarieerd en zo het natuurlijke verloop van de dag gesimuleerd.

De app communiceert via een Bluetooth®-verbinding met de VITACORE®-besturing en herkent iedere LUCTRA®-lamp. Zo wordt het persoonlijke lichtprofiel op iedere lamp overgedragen.

**Aanwijzing:**

De VITACORE®-app staat als gratis download in de App Store<sup>SM</sup> en op Google Play<sup>TM</sup> ter beschikking.

- Installeer de app.
- Activeer Bluetooth® op uw smartphone of tablet-pc.
- Schakel de lamp door het aanraken van de Aan/Uit-sensortoets (14) op het VITACORE®-bedieningspaneel eenmaal uit en weer in.
- De lamp kan nu 45 seconden lang door de app gevonden worden.
- Als de koppeling in deze tijd niet slaagt, herhaalt u het uit- en opnieuw inschakelen.
- De desbetreffende lamp verschijnt nu met vermelding van het serienummer in de app.
- U kunt voor de lamp in plaats van het serienummer een naam invoeren en deze daarna met uw smartphone of tablet-pc verbinden.

**Aanwijzing:**

U kunt max. twee lampen met de app verbinden en aansturen. Als u een bepaalde afstand tussen smartphone of tablet-pc en lamp overschrijdt, wordt de verbinding geannuleerd. Al naar gelang de aard van het gebouw bedraagt deze afstand ca. 8–10 m.

**Aanwijzing:**

Een lamp kan altijd maar met slechts één app in verbinding staan.

## Reiniging en onderhoud

**GEVAAR!****Levensgevaar door elektrische schok!**

Dompel de lamp bij het reinigen nooit in water onder.

**LET OP!****Gevaar voor schade aan het product!**

Gebruik geen schurende of scherpe voorwerpen of agressieve reinigingsmiddelen.  
Gebruik geen oplosmiddelen.

- Wrijf de lamp droog, met een licht vochtige doek of meegeleverde microvezeldoek.
- De lamp is onderhoudsvrij.

## Service

Het LUCTRA®-team is vanuit de meeste Europese landen te bereiken via de gratis Service-hotlijn (Duits/Engels): **00800 00582872**.

U kunt ook bellen naar: +49 23 71 66 24 45 (Let erop dat er afhankelijk van de netwerkexploitant kosten kunnen ontstaan).

Houd voor vragen altijd het serienummer van uw lamp gereed.

Dit vindt u op het vlaggetje aan de stroomkabel en op de achterkant van deze gebruiksaanwijzing.

Stuur een beschadigde lamp alleen in de originele doos terug. Als u de originele verpakking niet langer in bezit heeft, kunt u telefonisch bij de service-hotline een overeenkomstige verpakking aanvragen die dan direct aan u wordt verzonden.

## Verwijdering

### De lamp verwijderen

Apparaten, die zijn voorzien van nevenstaand symbool, mogen niet met het huishoudelijk afval worden afgevoerd. U bent verplicht om dergelijke oude elektrische en elektronische apparaten afzonderlijk af te voeren.



- Informeer bij uw gemeente over de mogelijkheden van een correcte afvalbehandeling.

Met de gescheiden afvalbehandeling zorgt u voor recycling of andere vormen van hergebruik van oude apparaten. U helpt daarmee te voorkomen dat onder bepaalde omstandigheden verontreinigende stoffen in het milieu terechtkomen.

### Verpakking verwijderen

De verpakking bestaat uit karton en overeenkomstig gekenmerkte kunststoffen, die hergebruikt kunnen worden.



- Zorg ervoor dat dit materiaal wordt hergebruikt.

## Technische gegevens

Productnaam	LINEAR FLOOR TWIN	RADIAL FLOOR TWIN
Artikelnummer	9237	9238
Nominale spanning	12 V DC	
Vermogensopname	max. 25 W, 2 A	
Beschermingsklasse	III ⚡ (SELV, Safety Extra Low Voltage)	
Beschermingsklasse	IP20	
Energie-efficiëntieklasse	A	
Omgevingstemperatuur	25 °C	
<b>Verlichting</b>		
LED (per lampkop)	2 koud-witte & 2 warm-witte leds (CREE), 2700–6500 K, 1000 lux bij 110 cm hoogte	
<b>Netadapter</b>		
Nominale spanning	100–240 V, 50/60 Hz	
Vermogensopname	1,5 A	
Vermogensafgifte	max. 12 V, 48 W, 4 A DC	
Beschermingsklasse	II □	
Beschermingsklasse	IP20	

