

**LANAFORM**

AIR QUALITY

# Bali

## ESSENTIAL OIL DIFFUSER



USB POWERED



COLOUR CHANGING

DIFFUSEUR D'HUILES  
ESSENTIELLES

VERDAMPER VAN  
ETHERISCHE OLIËN

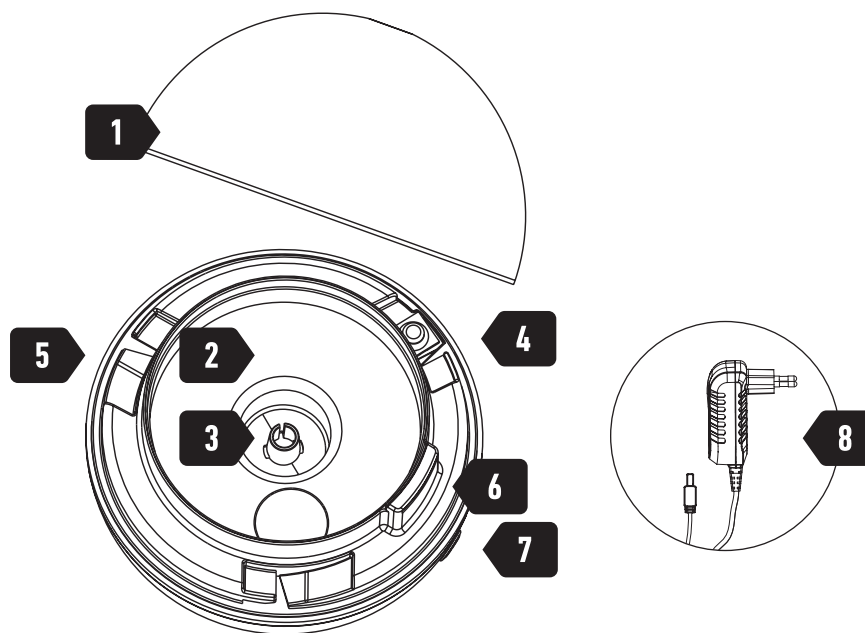
DIFFUSOR FÜR  
ÄTHERISCHE ÖLE

DIFUSOR DE ACEITES  
ESENCIALES

DIFFUSORE DI  
OLIO ESSENZIALE

- |                                |                               |
|--------------------------------|-------------------------------|
| <b>EN</b> Components, 4.       | <b>SK</b> Zloženie, 32.       |
| <b>FR</b> Composants, 8.       | <b>HU</b> Összetevők, 36.     |
| <b>NL</b> Onderdelen, 11.      | <b>SL</b> Sestavni deli, 39.  |
| <b>DE</b> Bestandteile, 15.    | <b>HR</b> Dijelovi, 42.       |
| <b>ES</b> Componentes, 18.     | <b>RU</b> Детали прибора, 45. |
| <b>IT</b> Componenti, 22.      | <b>BG</b> Съставни части, 49. |
| <b>PL</b> Części składowe, 25. | <b>SV</b> Delar, 52.          |
| <b>CS</b> Součásti, 29.        | <b>AR</b> المكونات 59.        |

# 1

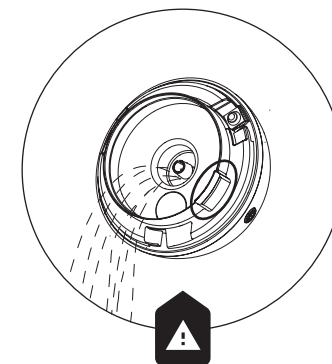
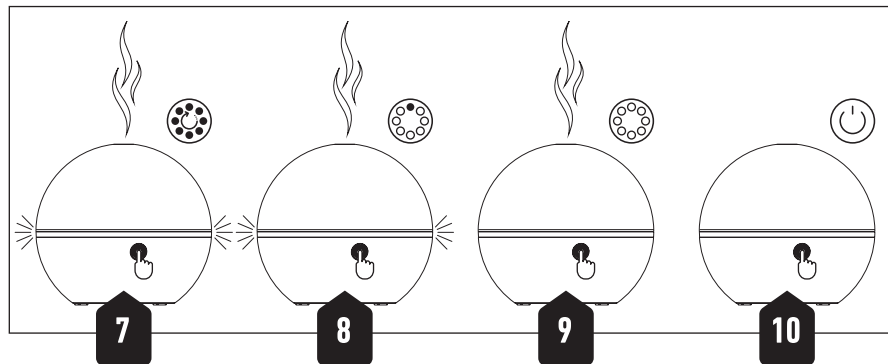
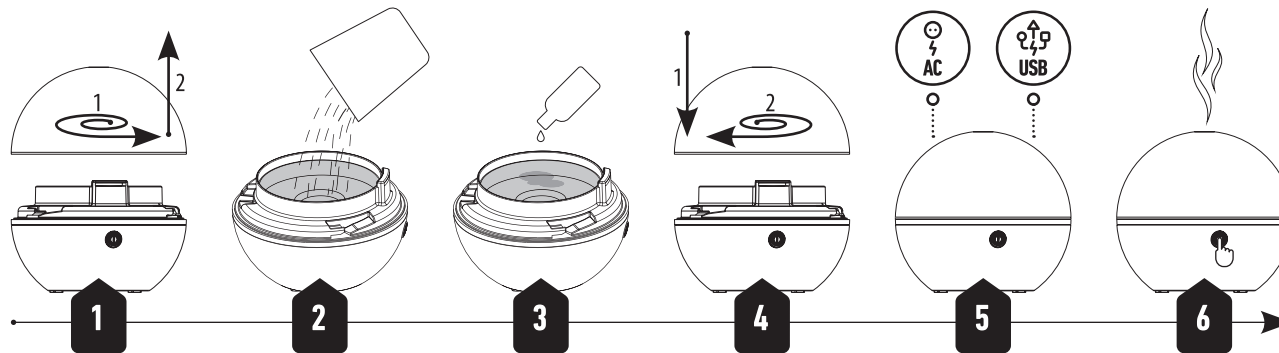


**EN** How to use, 5.  
**FR** Mode d'emploi, 8.  
**NL** Gebruiksaanwijzing, 12.  
**DE** Anwendungshinweise, 15.  
**ES** Instrucciones, 19.  
**IT** Istruzioni per l'uso, 22.  
**PL** Instrukcja użytkowania, 26.  
**CS** Návod k použití, 29.

**SK** Návod na použitie, 33.  
**HU** Használati utasítás, 36.  
**SL** Način uporabe, 39.  
**HR** Način uporabe, 42.  
**RU** Способ применения, 45.  
**BG** Начин на употреба, 49.  
**SV** Bruksanvisning, 53.

AR طريقة الاستخدام 59.

# 2



**NL Instructieboekje**

📷 *De foto's en andere voorstellingen van het product in deze handleiding en op de verpakking zijn zo accuraat mogelijk. De kans bestaat echter dat de gelijkenis met het product niet perfect is.*

Hartelijk dank voor uw aankoop van de verdampers van etherische oliën *Bali* van LANAFORM. De verdampers *Bali* combineert technologie, welzijn en design.

Hij werkt erg stil en maakt het mogelijk om een koude gearomatiseerde damp maar ook een aangenaam gekleurd sfeerlicht in uw huis te verspreiden.

**LEES VÓÓR HET GEBRUIK VAN UW VERDAMPER ALLE INSTRUCTIES, EN IN HET BIJZONDER DEZE UITERST BELANGRIJKE VEILIGHEIDSVORZORGEN**

- Plaats het toestel altijd op een hard, vlak en horizontaal oppervlak in uw huis. Houd het een beetje verwijderd van muren en warmtebronnen zoals kachels, radiatoren, enz.

▲ *Als het toestel niet op een horizontaal oppervlak staat, is het mogelijk dat het niet correct functioneert.*

- Controleer of de spanning van uw netwerk overeenkomt met die van uw toestel.
- Gebruik geen natte handen om de stekker uit het stopcontact te trekken of erin te steken.
- Een beschadigd snoer moet worden

vervangen door een soortgelijk snoer, verkrijgbaar bij de leverancier of zijn dienst-na-verkoop.

- Laat het toestel niet gedurende een lange periode in de zon staan.
- Haal het toestel niet volledig uit elkaar.
- Schakel het toestel niet in als er geen water in het reservoir zit.
- Verwijder het deksel niet wanneer het toestel in werking is. Schakel het toestel onmiddellijk uit als u een verdachte geur of een vreemd geluid opmerkt. Raadpleeg het onderdeel 'storingen en oplossingen' van deze handleiding. Laat het toestel nakijken door de leverancier of zijn dienst-na-verkoop als het probleem aanhoudt.
- Gebruik geen etherische oliën die voor verdamping werden afgeraden. Raadpleeg hiervoor de gebruiksaanwijzingen voor etherische oliën van deze handleiding.
- Gebruik geen synthetische geuren of parfums, want die kunnen het toestel beschadigen.
- Trek de stekker uit het stopcontact vóór u het toestel schoonmaakt.
- Het toestel kan niet volledig met water afgewassen worden en mag niet worden ongedompeld in water. Raadpleeg de schoonmaakinstructies in deze handleiding.
- Kras nooit met een hard voorwerp over de transducent. Raadpleeg de schoonmaakinstructies in deze handleiding.
- Het is beter om het toestel gedurende periodes van 30 minuten te laten werken, en dit desgewenst verschillende keren per dag.

- Giet het water nooit weg via de luchtuitgang, want dit kan de verdampers beschadigen. Giet het water weg in de tegenovergestelde richting van de luchtuitgang.
- Dit toestel is niet geschikt voor gebruik door personen, kinderen inbegrepen, met een verminderd fysiek, zintuiglijk of mentaal vermogen, of door personen zonder ervaring of kennis, tenzij ze, via een persoon die verantwoordelijk is voor hun veiligheid, onder toezicht staan of voorafgaand instructies kregen over het gebruik van het toestel. Kinderen moeten altijd onder toezicht staan, zodat ze niet met het toestel spelen. Gebruik dit toestel uitsluitend voor de in deze handleiding beschreven toepassing.

**ONDERDELEN, 2**

- 1 Deksel
- 2 Waterreservoir
- 3 Transducent
- 4 Veiligheidsknop
- 5 Uitsparingen om het deksel te sluiten
- 6 Luchtuitgang
- 7 Aan-knop/ledlamp
- 8 Transformator en USB-kabel

**GEBRUIKSVORSCHRIFTEN****Eigenschappen**

- Inhoud van 50 ml
- 7 uur ononderbroken verdamping
- Lichtring die ononderbroken van kleur verandert
- Gemakkelijk te vullen waterreservoir

- Stopt automatisch wanneer er niet genoeg water meer in het reservoir zit.
- Veiligheidsknop die maakt dat het toestel automatisch stopt wanneer het deksel van de basis wordt genomen.

#### Funcities

- Verspreidt etherische oliën
- Elimineert elektrostatische ladingen
- Verbeterd de kwaliteit van de omgevingslucht

#### GEBRUIKSAANWIJZING, 3

- Plaats de *Bali* een halfuur vóór inschakeling in de ruimte waar u hem zult gebruiken, zodat hij zich kan aanpassen aan de omgevingstemperatuur.

- Controleer of de verdamper schoon is.

1 Neem het plastic deksel van de basis van de verdamper door het in tegenwijzerzin te draaien.

2 Vul het reservoir met maximaal 50 ml zuiver water. (Het water mag niet warmer zijn dan 40 °C).

3 Giet enkele druppels etherische olie in het reservoir.

4 Plaats het deksel op het gevulde waterreservoir door het in wijzerzin te draaien. Bevestig het correct in de speciaal daarvoor gemaakte uitsparingen.

5 Steek de stekker met droge handen in het stopcontact of steek de USB-kabel in uw computer.

6 Druk op de knop om het toestel in te schakelen. De stoom die nu vrijkomt, schept een heel ontspannende sfeer.

- De verdamper bevat verschillende functies:

7 Druk eenmaal om de verdamping en het sfeerlicht in te schakelen.

8 Druk een tweede keer om het sfeerlicht van uw keuze vast te leggen. Druk wanneer u de gewenste lichtkleur ziet.

9 Druk een derde keer om het sfeerlicht uit te schakelen. De verdamper zal ononderbroken blijven verdampen.


10 Druk een vierde keer om de verdamper uit te schakelen.

Als er niet genoeg water meer in het reservoir zit, schakelt het toestel automatisch uit en gaat er een ledlampje knipperen.

Dankzij de veiligheidsknop schakelt het toestel ook automatisch uit wanneer het deksel van de basis wordt genomen. Deze keer gaat in het toestel een niet-knipperend ledlampje branden.

 *Giet het water uit het reservoir in de tegenovergestelde richting van de luchtuitgang.*

Giet het nooit weg via de luchtuitgang, want zo kunt u de verdamper beschadigen.

 *Ondanks de veiligheidsfunctie die de werking van de transducent onderbreekt, trekt u de stekker van het toestel het best uit het stopcontact wanneer u het niet gebruikt.*

#### EXTRA INFORMATIE OVER HET GEBRUIK VAN ETHERISCHE OLIËN

- Vóór u etherische oliën gaat gebruiken, zoekt u het best informatie op over de schadelijke uitwerking die dergelijke producten op de gezondheid kunnen hebben.

- Gebruik altijd etherische oliën van goede kwaliteit: puur en 100% natuurlijk, ontwikkeld voor verspreiding. Gebruik ze voorzichtig en met mate. Neem de aanwijzingen en waarschuwingen op de verpakkingen van de etherische oliën in acht, met extra aandacht voor het volgende:

- Het gebruik van etherische oliën is verboden voor zwangere vrouwen en personen met epilepsie, astma of een allergie, voor personen met hartproblemen of ernstige ziekten.

- In een babykamer (3 jaar) mogen etherische oliën niet langer dan 10 minuten worden gebruikt, en dit enkel wanneer de baby niet in de kamer aanwezig is.

- Let erop dat kinderen en minderjarigen niet met het toestel spelen en het niet gebruiken.

- Slechts enkele druppels (maximaal 3 tot 4 druppels) etherische olie volstaan voor een goede werking van het toestel en de verspreiding van het parfum. Een overmatig gebruik van etherische oliën kan het toestel beschadigen.

- Giet het water eerst in het reservoir en voeg pas dan de druppels etherische olie toe.

- LANAFORM kan niet verantwoordelijk worden gesteld voor accidentele schade ten gevolge van een gebruik dat indruist tegen het gebruik dat in deze handleiding wordt voorgeschreven.

**ONDERHOUD EN OPBERGING**

Als het water te veel calcium en te veel magnesium bevat, kan het een ‘wit poeder’ achterlaten in het toestel. Als deze schuimafzetting zich vastzet op de transducent (keramische tablet die de ultrasone trillingen voortbrengt, schema 1, punt 3), zal het toestel niet naar behoren werken.

**Onderhoud**

Wij raden het volgende aan:

- 1 Gebruik steeds bij voorkeur water dat u eerst kookte en dan liet afkoelen.
- 2 Reinig het reservoir om de 2 dagen en de transducent elke week.

3 Vervang het water van het reservoir om de 2 dagen.

4 Maak het uitgeschakelde toestel schoon en controleer of alle onderdelen perfect droog zijn.

**Voor het schoonmaken van de transducent**

- 1 Giet 2 tot 5 druppels azijn op de transducent en laat 2 tot 5 minuten inwerken.
- 2 Borstel de afzetting met een zachte borstel van het oppervlak. Gebruik geen harde voorwerpen om het oppervlak af te krabben.
- 3 Spoel het reservoir van de basis met schoon water.
- 4 Gebruik geen zeep, solvent of schoonmaakmiddel in sprayvorm om de transducent schoon te maken.

**Voor het schoonmaken van het reservoir**

- 1 Maak het waterreservoir schoon met een zachte doek en met azijn als er binnenin schuim of kalkafzettingen zichtbaar zijn.
- 2 Spoel het reservoir met schoon water.

**Opbergen**

Zet het toestel op een droge en koele plaats, buiten het bereik van kinderen, nadat u het hebt schoongemaakt en afgedroogd.

**STORINGEN EN OPLOSSINGEN**

In het geval van storingen, in normale gebruiksomstandigheden, kunt u de volgende tabel raadplegen:

**STORINGEN EN OPLOSSINGEN**

Storingen	Mogelijke oorzaken	Oplossingen
Geen damp, geen verklikkerlichtjes	Als er geen licht is	Controleer de gekozen functie. Koos u voor ononderbroken verdamping met sfeerlicht? Controleer dan of het toestel goed is aangesloten en of er geen stroomonderbreking is
	Het waterpeil in het reservoir is te laag	Giet water in het reservoir
	De temperatuur van het toestel is te laag	Plaats het toestel in een ruimte op kamertemperatuur een half uur voor gebruik
De damp heeft een ongewone geur	Het water zit al te lang in het reservoir	Maak het reservoir schoon en giet er vers water in
Zwakke intensiteit	Te veel of te weinig water in het reservoir	Vul aan met water of giet wat water weg
	Afzettingen op de transducent	Clean the transducer
	Maak de transducent schoon	Use water that is at room temperature
	Het water is te koud	Gebruik water op kamertemperatuur
	Het water is niet schoon	Maak het reservoir schoon en giet er vers water in

**ADVIES OVER  
AFVALVERWIJDERING**

• De verpakking is volledig samengesteld uit milieuvriendelijke materialen die afgeleverd kunnen worden in het sorteercentrum van uw gemeente om gebruikt te worden als secundaire materialen. Het karton mag in een inzamelingscontainer voor papier geplaatst worden. De verpakkingfolie kan ingeleverd worden bij het sorteren recyclagecentrum van uw gemeente.

Wanneer u het toestel niet langer gebruikt, dient u dit op milieuvriendelijke wijze en overeenkomstig de wettelijke richtlijnen te verwijderen. Verwijder de batterij en deponeer deze in een inzamelbak zodat deze gerecycleerd kan worden.

**BEPERKTE GARANTIE**

LANAFORM garandeert dat dit product geen onderdelen met gebreken en fabricagefouten bevat voor een periode van twee jaar vanaf de aankoopdatum, met uitzondering van de onderstaande gevallen.

LANAFORM dekt geen schade veroorzaakt door een normale slijtage van dit product.

Deze garantie op een product van LANAFORM dekt geen schade, veroorzaakt door een slecht of verkeerd gebruik van het toestel, een ongeluk, het bevestigen van niet-toegestane toebehoren, het aanpassen van het product of om het even welke andere omstandigheid, van welke aard ook, waar LANAFORM geen controle over heeft.

14 / 60 **LANAFORM** "Bali"

LANAFORM kan niet aansprakelijk worden gesteld voor gevolgschade, nietrechtstreekse schade of specifieke schade van welke aard ook. Alle garanties die impliciet te maken hebben met de geschiktheid van het product zijn beperkt tot een periode van twee jaar, te rekenen vanaf de oorspronkelijke aankoopdatum in zover een aankoopbewijs voorgelegd kan worden.

Na ontvangst zal LANAFORM het toestel herstellen of vervangen, naargelang het geval, en zal het u nadien ook terugsturen. De garantie wordt enkel uitgeoefend via het LANAFORM Service Center. Elke onderhoudsactiviteit op dit product die wordt toevertrouwd aan elke andere persoon dan iemand van het LANAFORM Service Center annuleert deze garantie. ■

**DE Bedienungsanleitung**


 *Die in diesem Benutzerhandbuch und auf der Verpackung enthaltenen Fotos und anderen Abbildungen des Produkts sind so wirklichkeitsgetreu wie möglich, es kann jedoch keine vollkommene Übereinstimmung mit dem tatsächlichen Produkt gewährleistet werden.*

Sie haben sich für den Kauf des Diffusors für ätherische Öle *Bali* von LANAFORM entschieden – vielen Dank für Ihr Vertrauen.

Der Diffusor *Bali* bietet eine Kombination aus Technologie, Wohlbefinden und Design. Er ist extrem geräuscharm, ermöglicht die Verbreitung von Kaltdampf in Ihren Wohnräumen und lässt diese zudem in einem angenehmen farbigen Licht erstrahlen.

**LESEN SIE BITTE ALLE ANWEISUNGEN,  
BEVOR SIE IHREN DIFFUSOR VERWENDEN;  
INSBESONDERE DIESE GRUNDLEGENDEN  
SICHERHEITSANWEISUNGEN**

• Das Gerät muss immer auf einer harten, ebenen und waagrechten Oberfläche in Ihren Wohnräumen aufgestellt werden. Platzieren Sie das Gerät mit leichtem Abstand zu Wänden und Hitzequellen, wie z. B. Pfannen, Heizkörpern usw.

 *Wenn das Gerät sich nicht auf einer waagerechten Oberfläche befindet, ist es möglich, dass es nicht einwandfrei funktioniert.*

- Stellen Sie sicher, dass Ihre Netzspannung für das Gerät geeignet ist.
- Den Netzstecker nicht mit feuchten Händen mit einer Steckdose verbinden oder davon trennen.
- Falls das Netzkabel beschädigt ist, muss es durch ein gleiches, beim Hersteller oder seinem Kundendienst erhältliches Kabel ersetzt werden.
- Das Gerät nicht über einen längeren Zeitraum direkter Sonnenbestrahlung aussetzen.
- Das Gerät nicht ganz auseinanderbauen.
- Das Gerät nicht ohne Wasser im Tank einschalten.
- Während des Betriebs des Geräts nicht die Abdeckung des Diffusors entfernen. Wenn Sie einen seltsamen Geruch oder ein auffälliges Geräusch bemerken, muss das Gerät sofort gestoppt werden. Schlagen Sie in diesem Fall in der Rubrik ‚Fehler und Fehlerbehebung‘ der

# LANAFORM

AIR QUALITY

**Bali** LA120310/LOT 004

**Manufacturer & Importer**

LANAFORM SA

**Postal Address**

Rue de la Légende, 55

4141 Louveigné, Belgium

**Tel.** +32 4 360 92 91

[www.lanaform.com](http://www.lanaform.com)