

LANAFORM®

Luminescence

Light care



Light effects with
health benefits

Le bien-être par
la lumière

Welzijn door licht

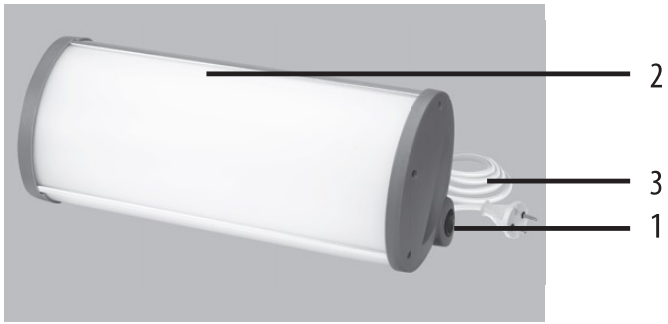


fig. 1

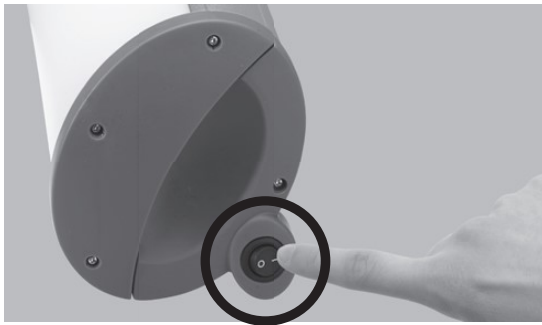


fig. 2

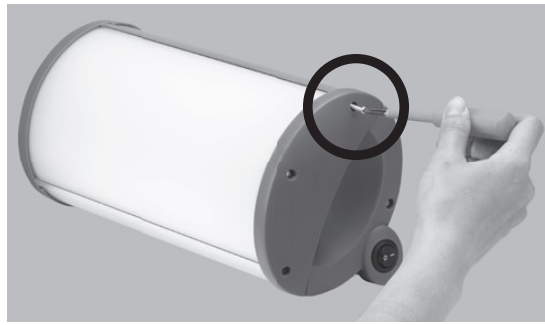


fig. 3

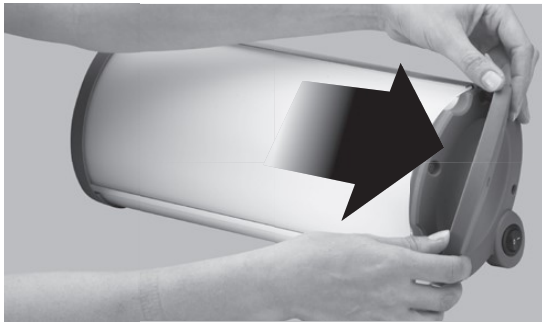


fig. 4

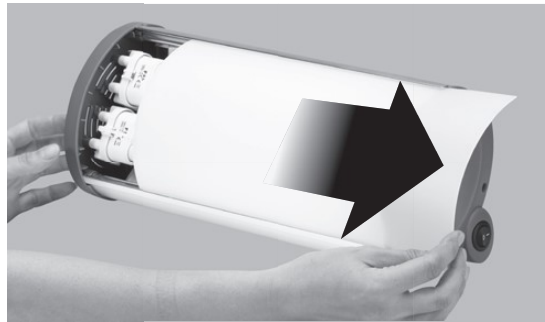


fig. 5



fig. 6



fig. 7

Dank u voor de aankoop van de LUMINESCENCE-lamp van LANAFORM®. De LUMINESCENCE werkt met een erg helder licht dat de natuurlijke zonnestraling simuleert.

Dankzij haar technologie en haar grote lichtsterkte (ongeveer 10.000 Lux op 17 cm)*, zal de LUMINESCENCE uw energie en vitaliteit snel herstellen.

U kunt de LUMINESCENCE gebruiken terwijl u met andere activiteiten bezig bent: lezen, schrijven, telefoneren of zelfs werken.

* Raadpleeg de gebruiksaanwijzing.

OVER DE BLOOTSTELLING AAN LICHT

Het licht en zijn intensiteit hebben een grote invloed op ons organisme. In het najaar en de winter neemt de zonnestraling af. Het klassieke kunstlicht van gebouwen kan dat gebrek aan natuurlijk licht niet goedmaken.

Veel gezondheidsprofessionals zijn het erover eens dat blootstelling aan licht goed is voor het lichaam. Met licht bedoelen ze dan daglicht met een bepaalde intensiteit. In de winter is de lichtsterkte niet groter dan 2500 Lux*, terwijl ze op een mooie zomerdag tot 100.000 Lux kan gaan. LANAFORM heeft deze speciale lamp ontwikkeld om u in het najaar en de winter van extra licht te laten genieten.

Ze stelt u bloot aan een licht met een hoge luxcoëfficiënt* dat het natuurlijke zonlicht simuleert.

* De lux is de meeteenheid voor de helderheid van licht.

BELANGRIJKE VEILIGHEIDSMATREGELEN

Lees deze instructies voor u de lamp gebruikt. Houd u bovendien stipt aan deze instructies wanneer u het toestel gebruikt.

- Gebruik het toestel uitsluitend volgens de aanwijzingen in deze handleiding.
- Dit toestel is niet bedoeld voor gebruik door personen met verminderde lichamelijke, zintuiglijke of geestelijke vermogens (met inbegrip van kinderen) en personen met een gebrek aan ervaring of kennis, tenzij een persoon die verantwoordelijk is voor hun veiligheid toezicht houdt of het gebruik ervan vooraf toelicht. Kinderen moeten in het oog gehouden worden om te voorkomen dat zij met het toestel spelen.
- Controleer of de op het toestel vermelde spanning overeenkomt met de netspanning voor u de lamp aansluit.
- Gebruik geen toebehoren dat niet door LANAFORM® aanbevolen is of niet bij het toestel is geleverd.
- Elke aanpassing van het toestel is verboden.
- Als het stroomsnoer beschadigd is, moet het worden vervangen door een vergelijkbaar snoer dat bij de leverancier of zijn klantendienst verkrijgbaar is.
- Gebruik dit toestel niet als de stekker beschadigd is, als het niet naar behoren werkt, als het op

de vloer is gevallen, beschadigd is of in water is gevallen. Laat het in dit geval onderzoeken en repareren door de leverancier of zijn klantendienst.

- Draag het toestel niet aan zijn snoer en gebruik het snoer niet als handvat.
- Neem altijd de stekker uit het stopcontact nadat u het toestel hebt gebruikt of voor u het schoonmaakt.
- Een elektrisch toestel mag nooit zonder toezicht aangesloten blijven. Neem de stekker uit het stopcontact wanneer u het toestel niet gebruikt.
- Houd het stroomsnoer uit de buurt van hete oppervlakken.
- Gebruik dit product niet voor u naar bed gaat. Blootstelling aan licht heeft een opwekkend effect dat de slaap kan bemoeilijken.
- Laat nooit iets in een van de openingen vallen en steek er nooit een voorwerp in.
- Gebruik het toestel niet in een vochtige omgeving (in een badkamer, in de buurt van een douche...).
- Gebruik het toestel nooit in een ruimte waar producten verneveld zijn (sprays) of waar zuurstof wordt toegediend.
- Gebruik het toestel niet onder een deken of onder een kussen. Oververhitting kan brand veroorzaken, elektrische schok of verwondingen.
- Dit toestel is uitsluitend bedoeld voor gezinsgebruik. Het gebruik van LUMINESCENCE is dus geen medische behandeling.
- Gebruik het toestel niet in een kamer zonder andere lichtbron, want dat zou de ogen kunnen vermoeien. Gebruik het toestel in combinatie met een normale verlichting (dag- of kunstlicht).
- Als u tijdens het gebruik van het toestel om het even welke pijn ervaart, moet u het gebruik onmiddellijk stopzetten en uw arts raadplegen.
- Wij raden aan tijdens de blootstelling niet naar de lamp te kijken. Tijdens de eerste sessies kunnen de ogen pijn doen; later zal dat overgaan.
- Raadpleeg uw arts voor u de LUMINESCENCE-lamp begint te gebruiken indien:
 - u aan een ernstige depressie lijdt of hebt geleden;
 - u overgevoelig bent voor licht;
 - u een oogandoening hebt;
 - u bepaalde geneesmiddelen neemt (bijvoorbeeld sommige antidepressiva, psychotrope middelen, malariapillen) die misschien niet verenigbaar zijn met het gebruik van de LUMINESCENCE;
 - u een verhoogde bloeddruk hebt.
- De duur van de blootstelling hangt onder meer af van de afstand tussen u en de LUMINESCENCE. Raadpleeg het hoofdstuk «Gebruiksaanwijzingen» om de aanbevolen afstand en blootstellingsduur te kennen

SAMENSTELLING VAN HET PRODUCT

1) Aan/uitknop

0. Uit

1. 2 PLL fluorescentielampen van 24W met laag stroomverbruik.

2) Reflector

3) Stroomsnoer

NL

GEBRUIKSVOORSCHRIFTEN

- Het is aanbevolen om de LUMINESCENCE bij voorkeur tussen 6 uur 's ochtends en 20 uur 's avonds te gebruiken.

Installatie:

1. Plaats de LUMINESCENCE op een stevig vlak, bijvoorbeeld een tafel.
2. Steek de stekker in het stopcontact.

Gebruik :

- Druk op de aan/uitknop (Figuur 2) om de LUMINESCENCE in te schakelen.
- De aanbevolen duur van de blootstelling hangt onder meer af van de afstand tussen u en de lamp. Meestal is het echter aanbevolen het toestel gedurende 2 uur te gebruiken met een lichtsterkte van 2500 Lux. U kunt dus met de onderstaande tabel gemakkelijk de aanbevolen blootstellingsduur berekenen:

Afstand	Positie 1 (2 lampen)	Aanbevolen duur
+/- 17 cm	10.000	30 mins
+/- 25 cm	5.000	1h
+/- 45 cm	2.500	2 hr

- Neem plaats voor het toestel.
 - o De afstand tussen uw gezicht en het scherm moet ongeveer 17 tot 50 cm bedragen. Pas de afstand aan volgens uw wensen en het comfort van uw ogen.
 - o U hoeft niet recht voor het toestel te zitten.
 - o U kunt de duur van uw lichtsessie spreiden.
- Kijk niet recht in de lamp. U mag tijdens de sessie lezen, schrijven, telefoneren enz.
- De blootstelling moet regelmatig worden herhaald, gedurende een lange periode. Tijdens de donkerste dagen van het jaar moet u de lamp ten minste 7 opeenvolgende dagen of langer

gebruiken, afhankelijk van uw individuele behoeften.

- Schakel de lamp na het gebruik uit door de aan/uitknop bovenaan het toestel op de stand «0» te zetten. Neem de stekker uit het stopcontact.
- Als u tijdens de blootstelling aan het licht pijn aan de ogen of andere pijn voelt, moet u het gebruik van de LUMINESCENCE onmiddellijk stopzetten en uw arts raadplegen.



ONDERHOUD EN BEWARING

Reiniging :

- Neem de stekker uit het stopcontact en laat de lamp afkoelen.
- Gebruik een doek of een vochtige spons om de buitenzijde van de lamp schoon te maken.
- Gebruik nooit schuurborsteltjes, schurende producten of agressieve schoonmaakmiddelen zoals aceton of wasbenzine om het toestel te reinigen.

Bewaring :

- Bewaar de lamp op een droge, veilige plaats, buiten het bereik van kinderen.

DE BUISLAMPEN VERVANGEN

De buislampen zijn de enige onderdelen van het toestel die u kunt vervangen. Ze zijn ontworpen voor ongeveer 8000 werkingsuren (wat overeenkomt met verscheidene jaren normaal gebruik). Vervang de lampen door soortgelijke lampen.

Ga als volgt te werk om de lampen te vervangen:

- Maak met een schroevendraaier (niet meegeleverd) de 3 schroeven aan de achterzijde van het toestel los (zie Fig. 3).
- Verwijder de reflector, zoals op de illustraties (Fig. 4 en 5).
- Maak de bevestigingsclip los en verwijder hem, zoals op de illustraties (Fig. 6 en 7).
- Nadat u de lamp hebt vervangen, plaatst u de reflector terug voor u de LUMINESCENCE weer gebruikt.

TECHNISCHE KENMERKEN

Spanning: 220-240 V

Frequentie: 50 Hz

Verbruik: 48 W

FAQ

Defect	Mogelijke oorzaken	Oplossingen
Geen licht	Geen stroom	Het toestel is misschien niet goed aangesloten, of uw stroomvoorziening is defect
	Hoofdschakelaar staat uit	Zet de hoofdschakelaar op «aan»
Een van de lampen werkt niet meer	Defecte neonlamp	Vervang de neonlamp
	Neonlamp uitgeput	Vervang de neonlamp
Het licht knippert langer dan 20 seconden na het inschakelen	Fout geplaatste neonlamp	Vervang de neonlamp

ADVIES OVER AFVALVERWIJDERING



- De verpakking is volledig samengesteld uit milieuvriendelijke materialen die afgeleverd kunnen worden in het sorteercentrum van uw gemeente om gebruikt te worden als secundaire materialen. Het karton mag in een inzamelingscontainer voor papier geplaatst worden. De verpakkingfolie kan ingeleverd worden bij het sorteer- en recyclagecentrum van uw gemeente.
- Wanneer u het toestel niet langer gebruikt, dient u dit op milieuvriendelijke wijze en overeenkomstig de wettelijke richtlijnen te verwijderen.

BEPERKTE GARANTIE

LANAFORM® garandeert dat dit product geen onderdelen met gebreken en fabricagefouten bevat voor een periode van twee jaar vanaf de aankoopdatum, met uitzondering van de onderstaande gevallen.

LANAFORM® dekt geen schade veroorzaakt door een normale slijtage van dit product.

Deze garantie op een product van LANAFORM® dekt geen schade, veroorzaakt door een slecht of verkeerd gebruik van het toestel, een ongeluk, het bevestigen van niet-toegestane toebehoren, het aanpassen van het product of om het even welke andere omstandigheid, van welke aard ook, waar LANAFORM® geen controle over heeft.

LANAFORM® kan niet aansprakelijk worden gesteld voor gevolgschade, niet-rechtstreekse schade of specifieke schade van welke aard ook.

Alle garanties die impliciet te maken hebben met de geschiktheid van het product zijn beperkt tot een periode van twee jaar, te rekenen vanaf de oorspronkelijke aankoopdatum in zover een aankoopbewijs voorgelegd kan worden.

Na ontvangst zal LANAFORM® het toestel herstellen of vervangen, naargelang het geval, en zal het u nadien ook terugsturen. De garantie wordt enkel uitgeoefend via het LANAFORM® Service Center. Elke onderhoudsactiviteit op dit product die wordt toevertrouwd aan elke andere persoon dan iemand van het LANAFORM® Service Center annuleert deze garantie.

NL

Blank lined writing area consisting of 25 horizontal lines.

LANAFORM®

SA LANAFORM NV

**Zoning de Cornémont
rue de la Légende. 55
B-4141 LOUVEIGNE
BELGIUM**

Tél. +32 (0)4 360 92 91

Fax +32 (0)4 360 97 23

info@lanaform.com

www.lanaform.com