

LANAFORM

AIR QUALITY

Air Purifier

HEPA E11 AIR PURIFIER



3-LAYER
FILTER SYSTEM



ANTI MICRO-ORGANISMS
UV LIGHT



TIMER FUNCTION
(2, 4, 8 HOURS)



4 POWER
LEVELS



QUIET OPERATION
NIGHT MODE



FILTER-CHANGE
INDICATOR



SUITABLE FOR ROOMS
UP TO 15-20M²

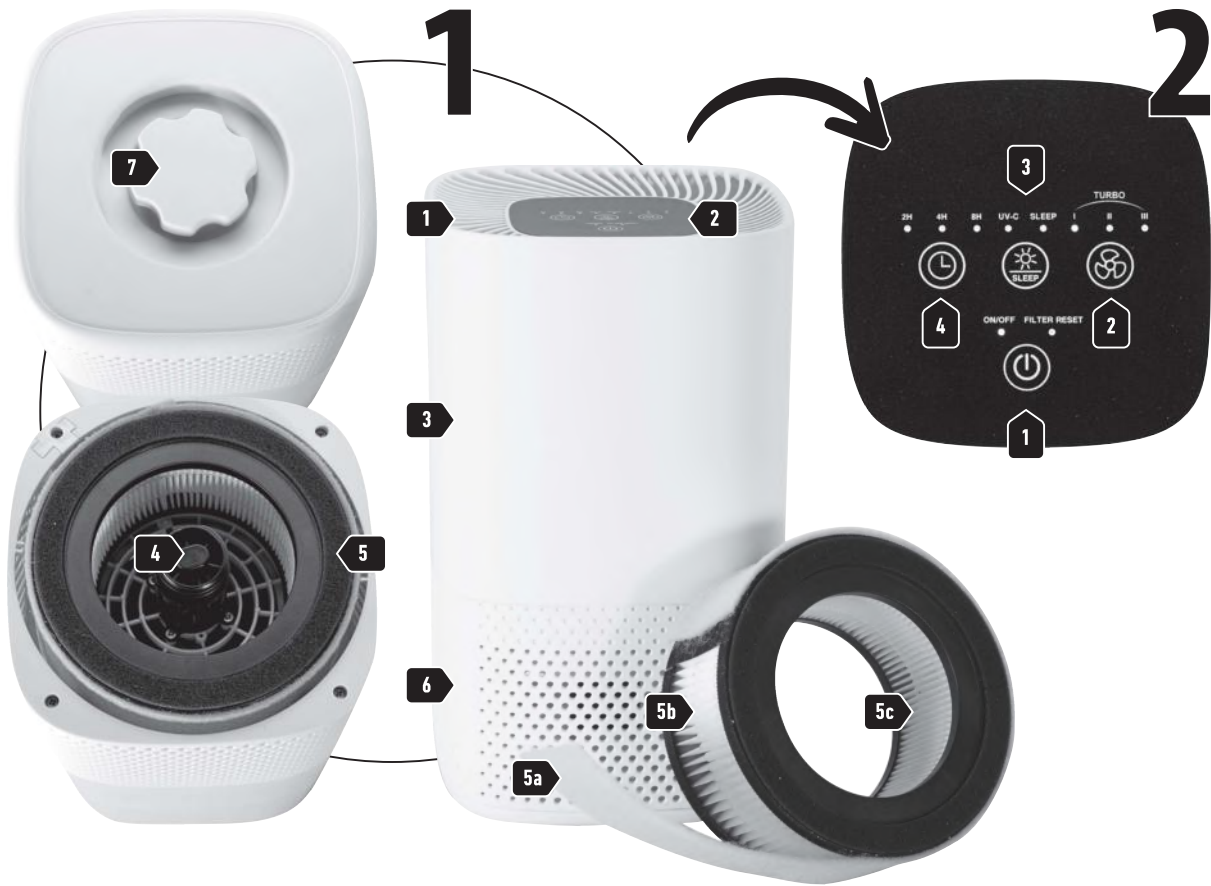
PURIFICATEUR D'AIR

LUCHTZUIVERAAR

LUFTREINIGER

PURIFICADOR DE AIRE

PURIFICATORE D'ARIA



ENGLISH

CONTENTS OF THE PACKAGING

- 1 air purifier
- 1 combined filter (1 pre-filter/activated carbon/HEPA class E11)
- 1 UV-C light
- 1 instruction handbook

PRECAUTIONARY STATEMENT

▲ Please read all the instructions before using your product, particularly these basic safety instructions.

☑ The photographs and other images of the product in this manual and on the packaging are as accurate as possible, but do not claim to be a perfect reproduction of the product.

This air purifier is designed solely to clean the air indoors. The device is designed for domestic use.

▲ Please note

If you suffer from a serious illness in the respiratory tract or lungs, consult your doctor before using the air purifier.

This device is not intended for use by people, including children, with reduced physical, sensory or mental capabilities, or people with a lack of experience or knowledge, unless someone responsible for their safety can supervise or instruct them beforehand on how to use the device. Children should be supervised to make sure they do not play with the device.

Make sure that children and minors do not play with or use the device.

Use this device only for the purposes for which it was designed and according to the instructions provided for this type of use. It may be dangerous if used inappropriately. The manufacturer cannot be held responsible for damage caused by inappropriate or improper use.

▲ Please note

Read these notes carefully! Non-compliance with the instructions below is likely to cause damage to property or personal injury.

Keep the packaging out of the reach of children. They could suffocate.

Do not use accessories that are not recommended by LANAFORM or that are not supplied with this equipment.

▲ Electric shock

As with any electrical device, this air purifier must be used cautiously and prudently to avoid risks due to electric shocks.

Conditions of use for the device:

- use it only at the voltage shown on the device (the rating plate is on the back of the device),
- never use the device when it or the accessories have been visibly damaged,
- do not use it during a storm.

If the device is faulty or breaks down, switch it off and unplug it immediately. Do not pull on the power cable or on the device in order to remove the plug from the wall socket. Do not hold and never carry the device by its power cable. Keep cables away from hot surfaces.

Always switch the device off before pulling out the mains plug.

Never pull the mains plug out with damp or wet hands.

NEDERLANDS**INHOUD VAN DE VERPAKKING**

- 1 luchtzuiveraar
- 1 gecombineerde filter (1 pre-filter/actieve koolfilter/ HEPA E11-filter)
- 1 uv-c-lamp
- 1 handleiding

VOORZORGSVERKLARING

▲ Lees alle instructies vóór ingebruikname van uw apparaat, in het bijzonder deze essentiële veiligheidsvoorschriften.

📷 De foto's en andere afbeeldingen van het product in deze handleiding en op de verpakking zijn bedoeld om een zo getrouw mogelijk beeld te geven van het product, maar komen mogelijk niet helemaal overeen met de werkelijkheid.

Deze luchtzuiveraar is uitsluitend bestemd voor de reiniging van binnenlucht. Het apparaat is bestemd voor huishoudelijk gebruik.

▲ Opgelet

Als u een ernstige aandoening aan de luchtwegen of de longen hebt, raadpleeg dan uw arts alvorens de luchtzuiveraar te gebruiken.

Dit apparaat is niet bedoeld voor gebruik door personen, kinderen inbegrepen, met een verminderd fysiek, zintuiglijk of mentaal vermogen, of door personen zonder ervaring of kennis, tenzij ze onder toezicht staan van een persoon die verantwoordelijk is voor hun veiligheid of toezicht, of voorafgaand instructies kregen over het gebruik van het apparaat. Zorg ervoor dat kinderen niet met het apparaat spelen.

Zorg dat kinderen en minderjarigen niet met het apparaat spelen en het niet gebruiken.

Gebruik dit apparaat enkel waarvoor het bestemd is, en in overeenstemming met de richtlijnen van deze gebruiksaanwijzing. Elk onaangepast gebruik kan gevaarlijk zijn. De fabrikant kan niet verantwoordelijk worden gesteld voor schade veroorzaakt door een ongepast of niet-conform gebruik.

▲ Opgelet

Lees deze opmerkingen aandachtig! De niet-naleving van de volgende instructies kan lichamelijke of materiële schade veroorzaken.

Hou de verpakking buiten het bereik van kinderen. Ze zouden erin kunnen stikken.

Gebruik geen accessoires die niet door LANAFORM worden aanbevolen of die niet bij dit apparaat worden geleverd.

▲ Elektrische schok

Zoals elk elektrisch apparaat moet deze luchtzuiveraar voorzichtig worden gebruikt om risico's op elektrische schokken te vermijden.

In acht te nemen gebruiksvoorwaarden van het apparaat:

- gebruik het enkel met de spanning vermeld op het apparaat (het beschrijvende plaatje bevindt zich op de achterkant van het apparaat),
- gebruik het nooit wanneer het apparaat of de accessoires zichtbare schade vertonen,
- gebruik het niet tijdens een onweer.

In geval van storingen of defect moet u het apparaat onmiddellijk stopzetten en de stroom uitschakelen. Trek niet aan de stroomkabel of het apparaat om de stekker uit het stopcontact te verwijderen. Neem het apparaat nooit vast of draag het nooit met de stroomkabel. Hou de kabels uit de buurt van warme oppervlakken.

Schakel het apparaat steeds uit alvorens de stekker uit het stopcontact te halen.

Haal de stekker nooit met vochtige of natte handen uit het stopcontact.

Bewaar het apparaat uit de buurt van warmtebronnen om te vermijden dat de behuizing smelt en brand veroorzaakt.

Vergewis u ervan dat het apparaat en de stroomkabel niet in aanraking komen met water, stoom of andere vloeistoffen.

Gebruik het apparaat niet in de buurt van ontvlambare of explosieve gassen.

Neem een gevallen apparaat nooit uit het water. Trek onmiddellijk de stekker uit het stopcontact.

Gebruik het apparaat niet als er schade zichtbaar is aan het apparaat zelf of aan zijn accessoires.

▲ Herstelling

Alleen een specialist mag elektrische apparaten herstellen. Elke ongepaste herstelling kan een groot risico vormen voor de gebruiker. Wend u voor elke herstelling tot de klantendienst of een erkende verkoper.

De ventilator mag niet worden opengemaakt.

▲ Brandgevaar

Elk onaangepast of niet-conform gebruik volgens deze gebruiksaanwijzing kan een brandgevaar met zich brengen! Gebruik de luchtzuiveraar bijgevolg nooit

- wanneer hij bedekt is met bijvoorbeeld een deken, kussens, enz.

- wanneer hij zich in de buurt van brandstoffen of andere ontvlambare materialen bevindt.

▲ Gebruik

Het apparaat moet na elk gebruik en voordat u het schoonmaakt, uitgeschakeld zijn en de stekker moet uit het stopcontact verwijderd zijn.

Stop geen enkel voorwerp in de openingen van het apparaat of in de draaiende onderdelen. Verzeker u ervan dat de beweeglijke delen altijd vrij kunnen bewegen.

Plaats geen enkel voorwerp op het apparaat.

Stel het apparaat niet bloot aan hoge temperaturen.

Stelt het apparaat niet bloot aan zonnestralen of stoten, of laat het niet vallen.

Schud het apparaat niet.

Plaats het apparaat op een stabiel en horizontaal oppervlak.

Haal het toestel niet volledig uit elkaar.

Was het volledige apparaat niet in water en dompel het niet onder. Raadpleeg de reinigingsinstructies in deze handleiding.

Bewaar het apparaat niet voor lange tijd in een warme of vochtige omgeving.

PRESENTATIE

Bedankt voor uw aankoop van de de Luchtzuiveraar van LANAFORM. De luchtzuiveraar verwijdert stofdeeltjes, pollen, haren van dieren, slechte geurtjes, schadelijke gassen en ook bacteriën en virussen uit de omgevingslucht met behulp van een filtersysteem met drie lagen en een ingebouwde uv-lamp.

De luchtzuiveraar LANAFORM:

- filtert de lucht met een gecombineerde filter (pre-filter die de eerste stofdeeltjes en allergenen vat, actieve koolfilter tegen schadelijke gassen en onaangename geurtjes, HEPA E11-filter tegen fijne partikels zoals stof, rook, pollen, allergenen ...)
- beschikt over een uv-lamp (doeltreffend tegen micro-organismen zoals microben, ziektekiemen, virussen, bacteriën en schimmels),
- is geluidloos en bevat vier vermogensniveaus,
- beschikt over een timerfunctie (twee, vier of acht uur),
- is uitgerust met een Nachtmodus,
- is geschikt voor ruimten van ong. 15-20 m²,
- verbruikt weinig energie,
- wordt automatisch uitgeschakeld zodra het deksel van de behuizing verwijderd wordt.

Werkingsprincipe van de luchtzuiveraar:

- 1 De ventilator van de luchtzuiveraar zuigt de vervuilde lucht op.
- 2 De pre-filter filtert de grove partikels zoals stof, vuil en haren.
- 3 Vervolgens worden formaldehyde, benzol en andere schadelijke gassen, net zoals onaangename geurtjes gefilterd uit de omgevingslucht dankzij een actieve koolfilter.
- 4 Fijne partikels zoals pollen, allergenen, stof en rook worden gefilterd door de HEPA-filter.
- 5 De uv-lamp bestrijdt micro-organismen zoals microben, kiemen, virussen, bacteriën en schimmels.
- 6 De gezuiverde lucht wordt opnieuw in de omgevingslucht uitgestoten langs de uitlaat op de bovenkant van de luchtzuiveraar.

▲ **Opgelet**

De filterprestaties van de filter HEPA E11 zijn ≥95%. Met andere woorden, 95% van de partikels (bijvoorbeeld bacteriën, virussen en fijn stof) kunnen worden gefilterd.

Niet-gefilterde vervuilde lucht kan de volgende effecten hebben:

- infecties en aandoeningen van de luchtwegen,
- negatieve impact op de gezondheid door schadelijke gassen.

BESCHRIJVING VAN HET APPARAAT [1]

- 1 Luchtuitlaat
- 2 Controlevenster
- 3 Behuizing
- 4 Uvc-lamp
- 5 Gecombineerde filter
 - a Pre-filter
 - b Actieve koolfilter
 - c HEPA E11-filter
- 6 Basis
- 7 Bevestigingsmoer

CONTROLEVENSTER [2]

- 1 **START / STOP**-toets
Inschakeling/uitschakeling van het apparaat.
Wanneer het controlelampje onder "Filter Reset" knippert, moet de filter worden vervangen. Zodra u de filter vervangen hebt, houdt u de **START / STOP**-toets ingedrukt om de weergave voor de filtervervangings terug op nul te zetten.
- 2 Toets **VENTILATIESNELHEID**
De luchtzuiveraar beschikt over vier ventilatiesnelheden: I (zwak), II (gemiddeld), III (hoog) en IV (turbo)
- 3 Uv-lamp/nachtmodus
Druk een eerste keer op deze toets om de uv-lamp in te schakelen.
Druk een tweede keer op deze toets om de nachtmodus te activeren. De

indicator flinkt 10 keer vooraleer alle indicatoren uitgaan. Druk op om het even welke toets om de machine te activeren, de stand-bymodus wordt uitgeschakeld. Ten derde drukt u op deze toets om de uv-lamp uit te schakelen. De indicator voor stand-bymodus knippert 10 keer, de stand-bymodus is opnieuw geactiveerd.
Druk vervolgens opnieuw op deze toets om de stand-bymodus uit te schakelen.

4 **TIMER** functie

GEBRUIKSOMGEVING

De luchtzuiveraar uitpakken

Open de kartonnen verpakking.

Haal het apparaat er naar boven uit met de beschermfolie.

Verwijder nu alle beschermfolie.

Controleer of het apparaat, de stekker en de kabel niet beschadigd zijn.

De luchtzuiveraar installeren

Plaats de luchtzuiveraar op een effen en stevig oppervlak om trillingen en lawaai te vermijden.

▲ **Opgelet**

Laat minstens ongeveer 30 cm ruimte rond de luchtzuiveraar.

Verzeker u ervan dat de in- en uitgangen nooit geblokkeerd zijn.

INSTRUCTIES

De luchtzuiveraar inschakelen

- 1 Volg de instructies van hoofdstuk "Ingebruikname".
- 2 Steek de stekker in het stopcontact. Zorg ervoor dat niemand over de kabel kan struikelen.
- 3 Druk op de **START / STOP**-toets om de luchtzuiveraar in te schakelen

ⓘ **Opmerking**

Bij de eerste ingebruikname beginnen alle led-lampjes te branden. Vervolgens wordt de luchtzuiveraar ingesteld op de laagste ventilatiesnelheid.

Wanneer het controlelampje "Filter Reset" boven de **START / STOP**-toets knippert, moet u de gecombineerde filter vervangen.

Volg daarvoor de instructies van het hoofdstuk "Vervanging filter".

Ventilatiesnelheid

De luchtzuiveraar beschikt over vier ventilatiesnelheden: I (laag), II (gemiddeld), III (hoog) en IV (turbo)

Om van de ene snelheid over te gaan naar een andere, drukt u op de toets ventilatiesnelheid

De momenteel geconfigureerde indicator voor ventilatiesnelheid is aan op het bedieningspaneel.

Uv-lamp/nachtmodus

Druk een eerste keer op deze toets om de uv-lamp in te schakelen.

Druk een tweede keer op deze toets om de stand-bymodus te activeren. De indicator flinkt 10 keer vooraleer alle indicatoren uitgaan. Druk op om het even welke toets om de machine te activeren, de stand-bymodus wordt uitgeschakeld.

Ten derde drukt u op deze toets om de uv-lamp uit te schakelen. De indicator voor stand-bymodus knippert 10 keer, de stand-bymodus is opnieuw geactiveerd.

Druk vervolgens opnieuw op deze toets om de stand-bymodus uit te schakelen.

Timerfunctie

De luchtzuiveraar beschikt over een timerfunctie waarmee u kunt bepalen na hoeveel uren het apparaat moet worden uitgeschakeld. De luchtzuiveraar beschikt over drie tijdsduren: 2H (twee uur), 4H (vier uur) en 8H (acht uur).

Om de tijdsduur te wijzigen drukt u op de toets **TIMING**. De momenteel geconfigureerde indicator voor de tijdsduur is aan op het bedieningspaneel. De luchtzuiveraar gaat dan automatisch uit na het ingestelde aantal uren.

Om de timer uit te schakelen, drukt u op de toets **TIMING** totdat geen enkel controlelampje boven de toets meer aan is. De luchtzuiveraar werkt dan zonder tijdslimiet

Vervanging van de filter

U moet de filter met drie lagen vervangen na 4.320 uren gebruik. Het rode led-lampje "Filter Reset" boven de **START / STOP**-toets knippert na 4.320 uren gebruik. Ga als volgt te werk om de filter te vervangen:

- Draai de luchtzuiveraar om.
- Verwijder de schroef onder de basis en vervolgens de basis.
- Verwijder de vuile filter en plaats een nieuwe filter in het apparaat.

Plaats de basis opnieuw en maak hem vast met de bevestigingsmoer.

Vervanging uv-lamp

De uv-lamp heeft een levensduur van 20.000 uren.

- Schroef de houder van de uv-lamp los.
- Verwijder voorzichtig het afdekblad en schroef de uv-lamp los.
- Plaats een nieuwe uv-lamp en bevestig vervolgens het afdekblad opnieuw.

- Opmerking: Kijk niet in de uv-lamp wanneer die aan is.

✖ TROUBLESHOOTING

☑ Het lukt niet om de luchtzuiveraar in te schakelen.

- ☑ Het deksel van de behuizing is niet correct geïnstalleerd.
- ☑ Kijk na of het deksel van de behuizing correct geplaatst is.
- ☑ De filter met drie lagen is niet correct geïnstalleerd.
- ☑ Kijk na of de filter met drie lagen correct geplaatst is.
- ☑ De netstroomadapter is niet aangesloten.
- ☑ Sluit de netstroomadapter aan op een aangepast stopcontact.

☑ De luchtstroom is ontoereikend

- ☑ De filters zijn vuil.
- ☑ Reinig de filters (zie hoofdstuk "Onderhoud en bewaring").
- ☑ De luchtingang/uitgang is geblokkeerd
- ☑ Let erop dat de luchtingang/uitgang niet geblokkeerd is.

☑ De luchtzuiveraar maakt veel lawaai

- ☑ Er bevindt zich een vreemd object in de luchtingang/uitgang.
- ☑ Verwijder het vreemde object uit de luchtingang/uitgang.
- ☑ De filters zijn verstopt.
- ☑ Reinig de filters (zie hoofdstuk "Onderhoud en bewaring").

- ☑ De filters zijn niet correct geïnstalleerd.
- ☑ Plaats de filters correct.

- ☑ De luchtzuiveraar staat op een onregelmatig oppervlak.
- ☑ Plaats de luchtzuiveraar op een effen oppervlak.

ONDERHOUD

▲ De luchtzuiveraar reinigen

Verifieer of de voeding van de luchtzuiveraar goed is aangesloten, alvorens het apparaat te reinigen. Reinig de behuizing van de luchtzuiveraar met een licht vochtige doek (met water of een zachte reinigungsoplossing). Gebruik geen verdunningsmiddel of andere agressieve of schurende reinigungs-middelen want die zouden het oppervlak kunnen beschadigen.

▲ De filter reinigen

Alleen de pre-filter kan worden afgewassen. Kijk na of die droog is alvorens hem te bevestigen op de HEPA-filter en de actieve koolfilter.

De filter moet regelmatig gereinigd worden (eenmaal per maand) voor een doeltreffend en hygiënisch gebruik. Reinig de filter met drie lagen met de borstel van een stofzuiger. Verwijder de pre-filter voor een volledige reiniging, reinig dan de koolfilter en de HEPA-filter met het borsteltje van een stofzuiger. Plaats daarna de pre-filter terug op de HEPA-filter.

De filter met drie lagen moet na 4.320 uren gebruik vervangen worden (zie hoofdstuk "Vervanging van de filter").

OPBERGEN

Als u het apparaat niet gedurende een langere periode gebruikt, bevelen wij u aan om het gereinigd op te bergen, in zijn originele verpakking, en er niets bovenop te plaatsen.

TECHNISCHE GEGEVENS

Model	LA120209
Spanning	220-240V
Vermogen	45W
Afmetingen	200 × 200 × 328 mm
Gewicht	2,9 kgs
Ingenomen oppervlakte	±15 m ²
Gebruiksomstandigheden	+5°C tot +40°C, ≤90% relatieve luchtvochtigheid (zonder condensatie)
Veiligheidsklasse	Veiligheidsklasse II /
CADR	100m ³ /u
UV-lamp	Golflengte: 254 nanometer Levensduur van de lamp: Ongeveer 20.000 uur
HEPA + actieve koolfilter	HEPA E11-filter Levensduur HEPA- & actieve koolfilter: 4320h
Geluidsniveau	Niveau 1 < 32dB; Niveau 2 < 37dB; Niveau 3 < 47dB; Turbo < 60dB

⚠ ADVIES MET BETREKKING TOT AFVALVERWIJDERING

De verpakking bestaat volledig uit materialen die onschadelijk zijn voor het milieu en die

naar het sorteercentrum van uw gemeente gebracht kunnen worden om als secundaire grondstoffen gebruikt te worden. Het karton mag in de papierbak. De folieverpakking moet naar het sorteer- en recyclagecentrum van uw gemeente gebracht worden.

Wanneer u uw apparaat niet meer gebruikt, ontdoe u er dan van op milieuvriendelijke wijze en in overeenstemming met de wettelijke voorschriften.

BEPERKTE GARANTIE

LANAFORM garandeert dat dit product op de datum van aankoop geen materiaal- of fabricagefouten bezit. Deze garantie blijft geldig gedurende een periode van twee jaar, met uitzondering van de onderstaande bepalingen.

De garantie van LANAFORM dekt geen schade ten gevolge van normale slijtage van het product. De garantie op een product van LANAFORM biedt ook geen dekking tegen schade als gevolg van misbruik, oneigenlijk of verkeerd gebruik, ongelukken, bevestiging van niet-toegestane accessoires, aan het product aangebrachte wijzigingen of andere omstandigheden, van welke aard dan ook, waarover LANAFORM geen controle heeft.

LANAFORM is niet aansprakelijk voor enige vorm van bijkomende, bijzondere of gevolgschade.

Alle impliciete garanties van geschiktheid voor een bepaald doel van het product zijn beperkt tot een periode van twee jaar vanaf de oorspronkelijke aankoopdatum op vertoning van het aankoopbewijs.

Na ontvangst zal LANAFORM uw apparaat naar gelang het geval repareren of vervangen en naar u terugsturen. De garantie is alleen geldig via het servicecenter van LANAFORM. Deze garantie wordt ongeldig wanneer het onderhoud van dit product aan iemand anders dan het servicecenter van LANAFORM wordt toevertrouwd.

DEUTSCH

PACKUNGSINHALT

- 1 Luftreiniger
- 1 Kombi-Filter (1 Vorfilter/Aktivkohlefilter/HEPA-Filter Klasse E11)
- 1 UV-C-Lampe
- 1 Bedienungsanleitung

SICHERHEITSHINWEISE

- ▲ **Lesen Sie bitte alle Anweisungen sorgfältig durch, bevor Sie Ihr Produkt verwenden. Insbesondere diese grundlegenden Sicherheitsanweisungen.**

- ☑ Die Fotos und anderen Produktabbildungen in dieser Bedienungsanleitung und auf der Verpackung sollen eine möglichst genaue Wiedergabe des Produkts sein, können jedoch nicht perfekt mit dem Produkt übereinstimmen.

Dieser Luftreiniger wurde speziell zur Reinigung von Innenraumluft entwickelt. Das